



Республика Алтай

Выполнил: курсант
42 учебной группы
Архипова А.Ю.

Республика Алтай находится в самом центре Азии на стыке сибирской тайги, казахских степей и полупустынь Монголии. Это горная страна с чрезвычайно живописным ландшафтом, «российский Тибет» в центре Евразии на стыке нескольких государств, природных зон и культурных миров.

По территории Республики Алтай проходит государственная граница Российской Федерации со странами дальнего зарубежья: Китай и Монголия, и ближнего зарубежья — Казахстан. Республика Алтай имеет административную границу со следующими субъектами Российской Федерации — республиками Тыва и Хакасия, Алтайским краем и Кемеровской областью.

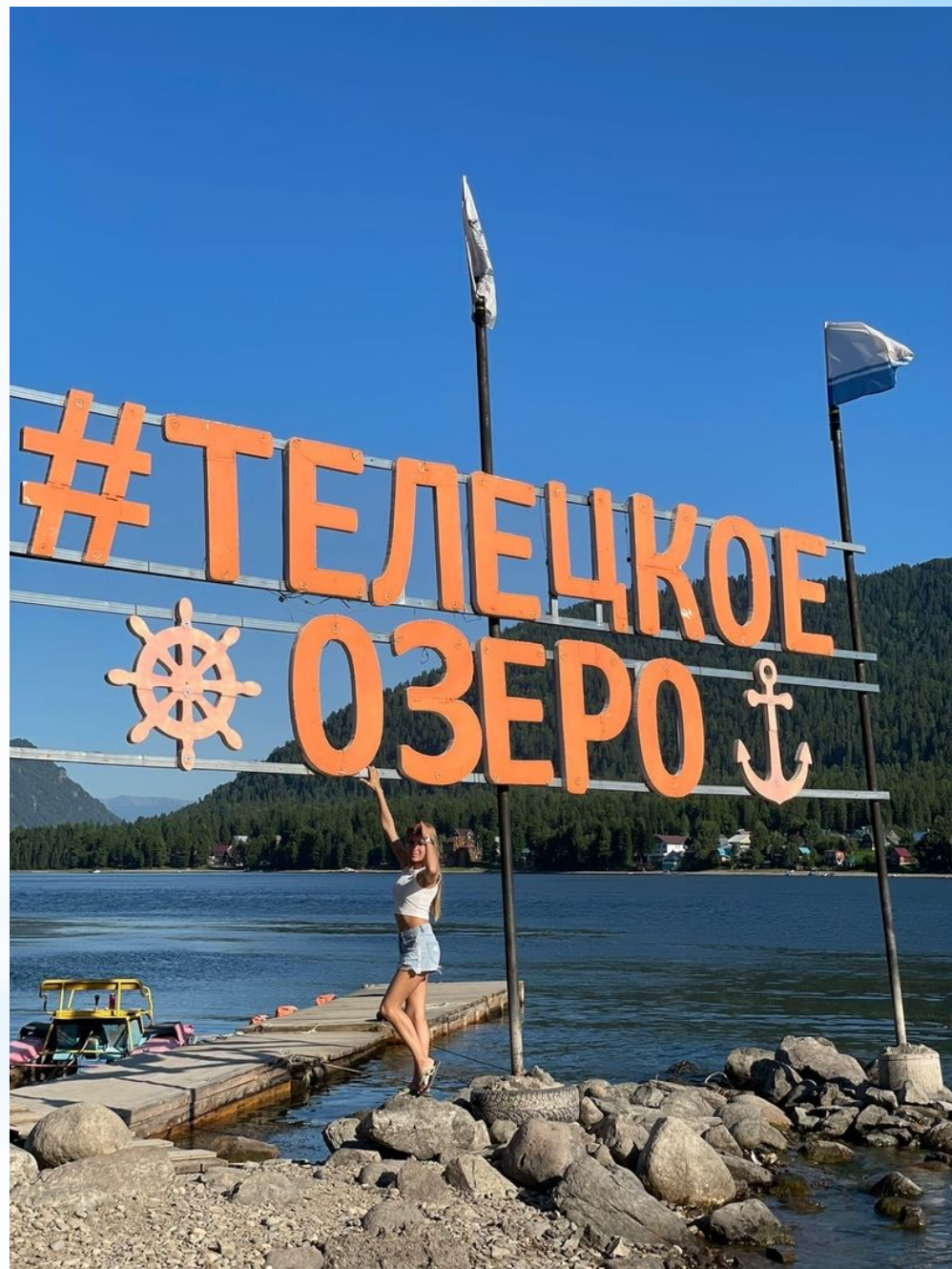


На территории республики Алтай находится большое число достопримечательностей природного происхождения.



Наибольшей популярностью у туристов пользуется [Телецкое озеро](#), на берегах которого разместились пансионаты, турбазы и кемпинги. На озеро приезжают и для рыбалки, тут проводятся пешие, конные экскурсии. Популярно катание по самому озеру к водопадам и другим удаленным местам.

Телецкое озеро - один из крупнейших горных водоёмов Южной Сибири. Оно находится на северо-востоке Алтая на высоте 434 м над уровнем моря в Турочакском и Улаганском районах Республики Алтай Российской Федерации.



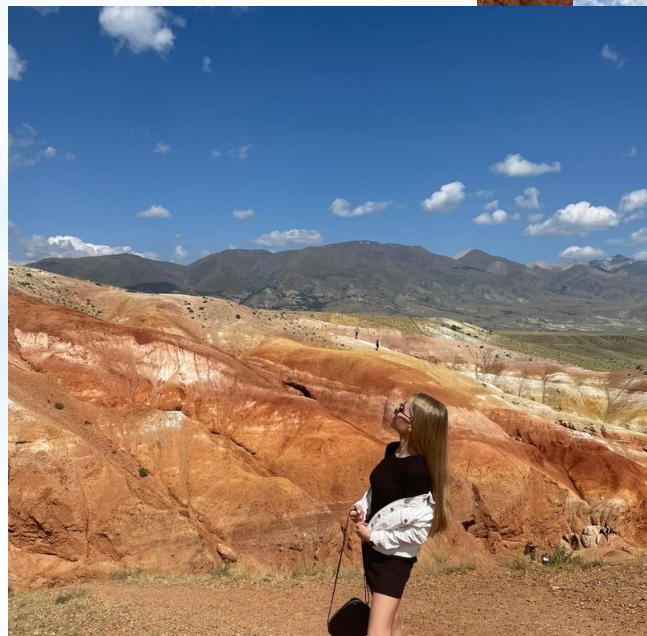
Длина Телецкого озера 77,8 км, средняя ширина - 2,9 км, максимальная ширина - 5,2 км (на крайнем юге), минимальная - 0,6 км (у мыса Караташ), максимальная глубина - 325 м (против водопада Корбу), длина береговой линии - 181 км, площадь зеркала - 223 км². При таких размерах в озере сосредоточено 40 км³ чистой воды. По максимальной глубине Телецкое озеро - одно из глубочайших озёр России: оно занимает 5 место после Байкала, Каспийского моря, Хантайского и Кольцевого озёр.



Гейзеровое озеро (Голубое озеро, Серебряное озеро) у села Акташ находится на 796 км Чуйского тракта в Горном Алтае немного в стороне от дороги. Глубина озера – около двух метров, диаметр – примерно 25-30 метров. В озеро впадает довольно большой ручей. Гейзеровое озеро единственное в своем роде – редкое по красоте, чистое, незамерзающее даже зимой. Это всегда открытый в Космос «земной глаз» удивительного бирюзового цвета. На зеркале озера можно заметить разводы округлой или овальной формы, которые по сути лишь отражение процессов, происходящих на дне озера. Там, в таинственной глубине, время от времени оживают «гейзеры», выбрасывая на поверхность смесь голубоватой глины и песка, которые формируют на дне озера видимые концентрические окружности.



В Кош-Агачском районе республики Алтай есть свой собственный **Марс** – и не один, а целых три. Необычные цветные горы с неофициальными названиями «**Марс-1**», «**Марс-2**» и «**Марс-3**» находятся в 5-7 километрах от [Чуйского тракта](#) в долинах рек Кызыл-Чин и Чаган-Узун, рядом с селами Ортолык и Бельтир. Холмистая местность радует глаз яркими красками теплых тонов. В палитре преобладает красный цвет, дополненный различными оттенками желтого, оранжевого, лилового, терракотового, сиреневого и коричневого.



Кату-Ярык представляет собой крутой спуск в долину реки Чулышман, протяжённостью 3,8 километра, включающий 9 поворотов, проложенный по склону горы. Он является единственной автомобильной дорогой, связывающей Чулышманскую долину с внешним миром, и единственный способ доехать на автомобиле до южного побережья Телецкого озера. Появилась эта дорога сравнительно недавно – в 1989 году.



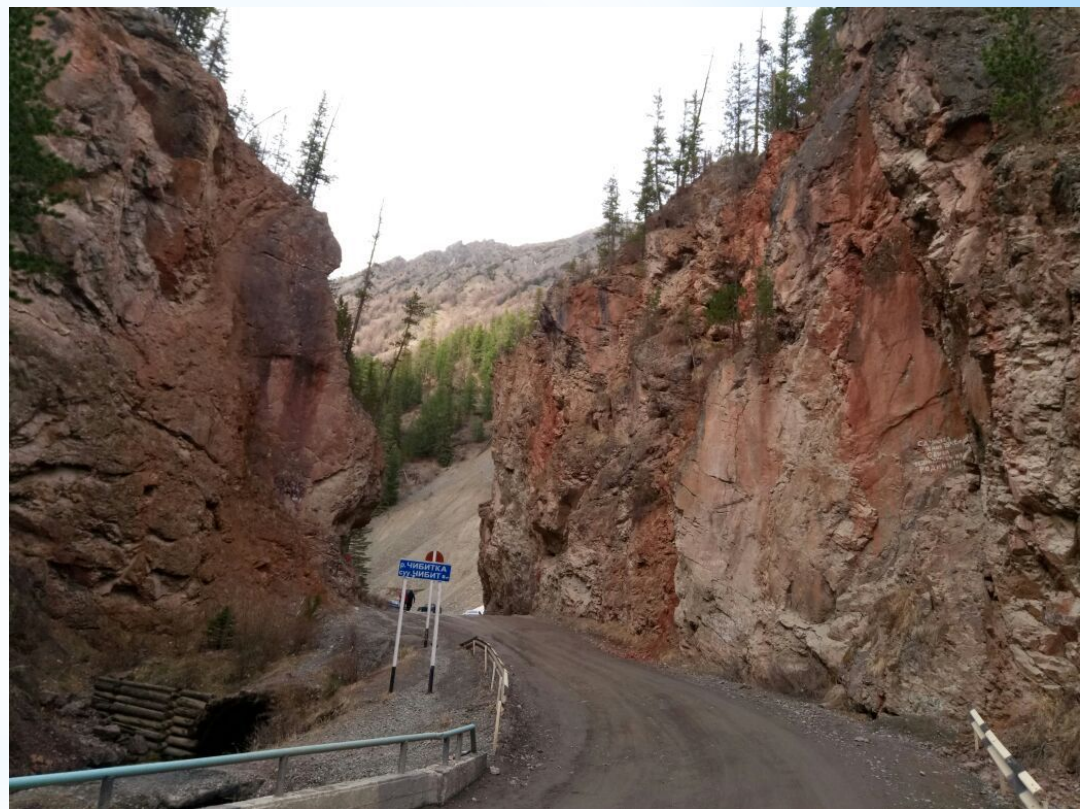
Каменные грибы. Так называют необычные скальные образования в Чулышманской долине, в 15 км от места впадения реки в Телецкое озеро. Каменные грибы «растут» в урочище Аккурум (Ак-Корум).



Самый большой в Горном Алтае каскадный водопад Учар (Большой Чульчинский водопад) находится на правом притоке Чулышмана – реке Чульча в 11-12 километрах от места ее впадения в Чулышман. Одна из версий перевода названия "Учар" – "Неприступный".



Красные ворота — природная достопримечательность Республики Алтай в Улаганском районе на трассе Акташ — Усть-Улаган в 7 км от поселка Акташ. Проезжая по узкой ленте дороги через реку Чибитку, невозможно не остановить взгляд на живописном месте: прикрывая узкий проход, в небо на 50 метров поднимаются огромные отвесные скалы красного цвета.





Гора Чертов палец — самая зрелищная и часто посещаемая туристами природная достопримечательность Алтая. Она находится у реки Катунь на территории Айского сельского поселения Алтайского края. Рядом — село Катунь, на противоположном берегу реки — село Сузга. Чертов палец — это гора со скальным выступом, напоминающим торчащий из земли палец.

Спасибо за внимание!

