

Столыпинская аграрная реформа

- **Столыпинская аграрная реформа** — обобщённое название широкого комплекса мероприятий в области сельского хозяйства, проводившихся правительством России под руководством П. А. Столыпина, начиная с 1906 года.

14 апреля 2012 года исполняется 150 лет
со дня рождения П. А. Столыпина



Пётр Аркадьевич
Столыпин (1862 –
1911) возглавил
правительство
Российской империи
в сложный период
революционных
потрясений







П. А. Столыпинъ и А. В. Кривошеинъ въ пос. Славгородъ осенью 1910 г.



П. А. Столыпинъ разговариваетъ съ хуторяниномъ Лашенковымъ и старостою.

П.А. Столыпин



12 августа 1906 г. на Аптекарском острове в Петербурге раздался мощный взрыв. 27 человек погибло, 32 ранены, искалечены сын и дочь председателя Совета министров-Столыпина.

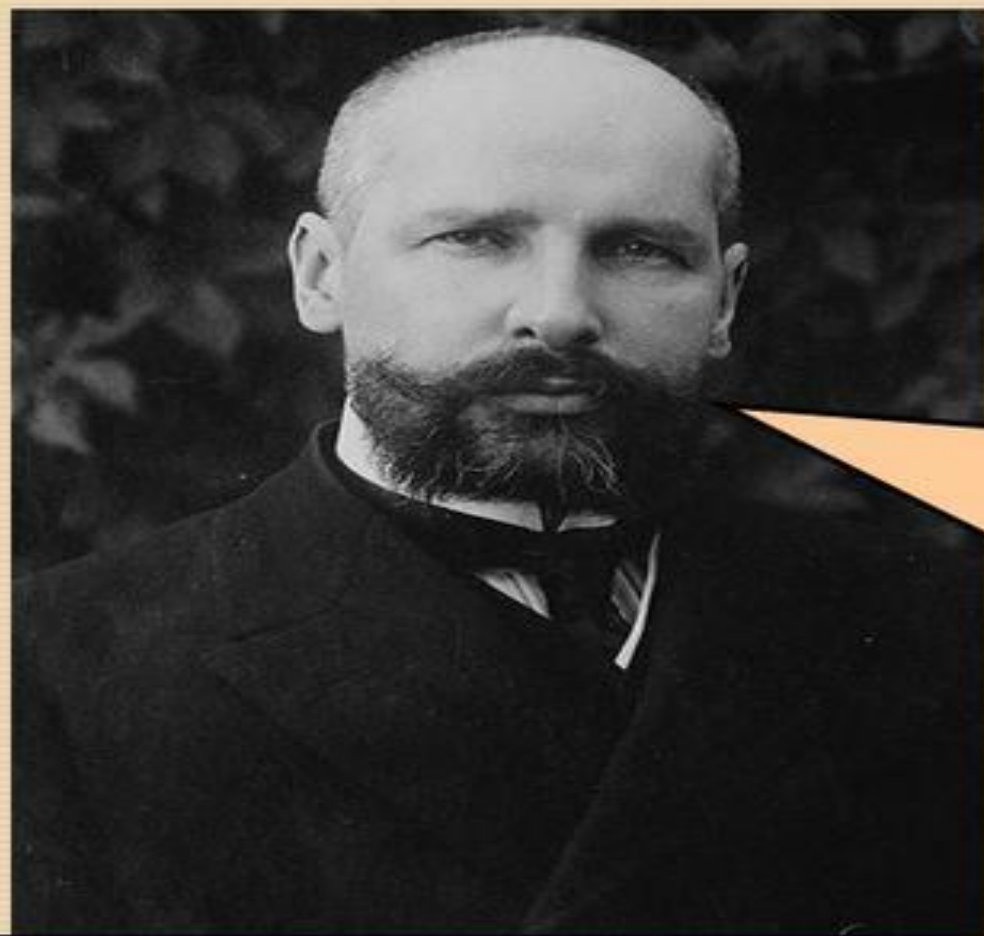
П.А. Столыпин



П.А. Столыпин

Это покушение ускорило подписание Указа о военно-полевых судах. Эти суды рассматривали дело о революционном терроре в течение 48 часов, приговор приводился в исполнение в течение суток.

П.А. Столыпин



П.А. Столыпин

Государство может,
государство обязано, когда
оно находится в опасности,
принимать самые строгие,
самые исключительные
законы, чтобы оградить
себя от распада.

Причины проведения реформы:

1. Малоземелье крестьянства и связанное с ним аграрное перенаселение.
2. Экономическая невыгодность общинного землепользования.
3. Упадок крестьянского сельскохозяйственного производства.
4. Массовое крестьянское движение в 1905-1906гг.

Программа реформ:



**Начать реформы
Столыпин решил с
переустройства
жизни деревни.
Идея «чёрного
передела»
помещичьих
земель витала в
умах народа.**

Разрушение общины:



9 ноября 1906 г. был издан указ, разрешивший свободный выход крестьян из общины. Выходя из общины, крестьянин получал в частную собственность все закреплённые за ним наделы и мог сводить их в один участок.



Запишем определение:

Отруб – участок земли, выделенный крестьянину при выходе из общины с сохранением его двора в деревне.

Хутор – участок земли, выделенный крестьянину при выходе из общины с переселением из деревни на свой участок.

Цели аграрной реформы:



П.А. Столыпин

Разрушая общины, Столыпин преследовал следующие цели:

- 1) Крестьян тогда будет трудно поднять на бунт
- 2) Создать широкий слой мелких собственников, обеспечив стабильность в обществе
- 3) Отвлечь крестьян от захвата помещичьих земель

Первые результаты реформ.



П. А. Столыпин — в селѣ Булгаковкѣ Вольскаго уѣзда, въ Іюль 1904 г.

**« Дайте
государству 20
лет покоя
внутреннего и
внешнего, и вы
не узнаете
нынешней
России»**



Русские переселенцы в Самаркандской губернии Туркестанского генерал-губернаторства.

- Важнейшим направлением реформы стала **переселенческая политика**. Борясь с перенаселением в центре страны, Столыпин стал **раздавать земли** в Сибири на Дальнем Востоке и Средней Азии предоставляя переселенцам **льготы** (освобождение на 5 лет от налогов и воинской службы). Но местные власти отнеслись к этому враждебно. Почти 20% переселенцев возвратились назад. Правда население восточных районов все же заметно увеличилось.

- **Массовое переселение крестьян из Центральных губерний России** на территорию Казахстана привело к тому, что огромные плодородные участки были переданы на пользование крестьянам, а **казахи вытеснены на пустынные и полупустынные регионы Центрального и Южного Казахстана**. Некоторая часть населения, оставив этническую родину, вынуждена была **откочевать в пределы соседних стран**.

• **С целью выявления "свободных земель"** проводилось обследование казахского хозяйства. **Преследуя колонизаторские цели,** статисты и землеустроители **ПОД ВИДОМ ИЗЛИШКОВ** отбирали у коренного населения лучшие земли, не обращая внимания на нужды казахского хозяйства, не вникая в его особенности.

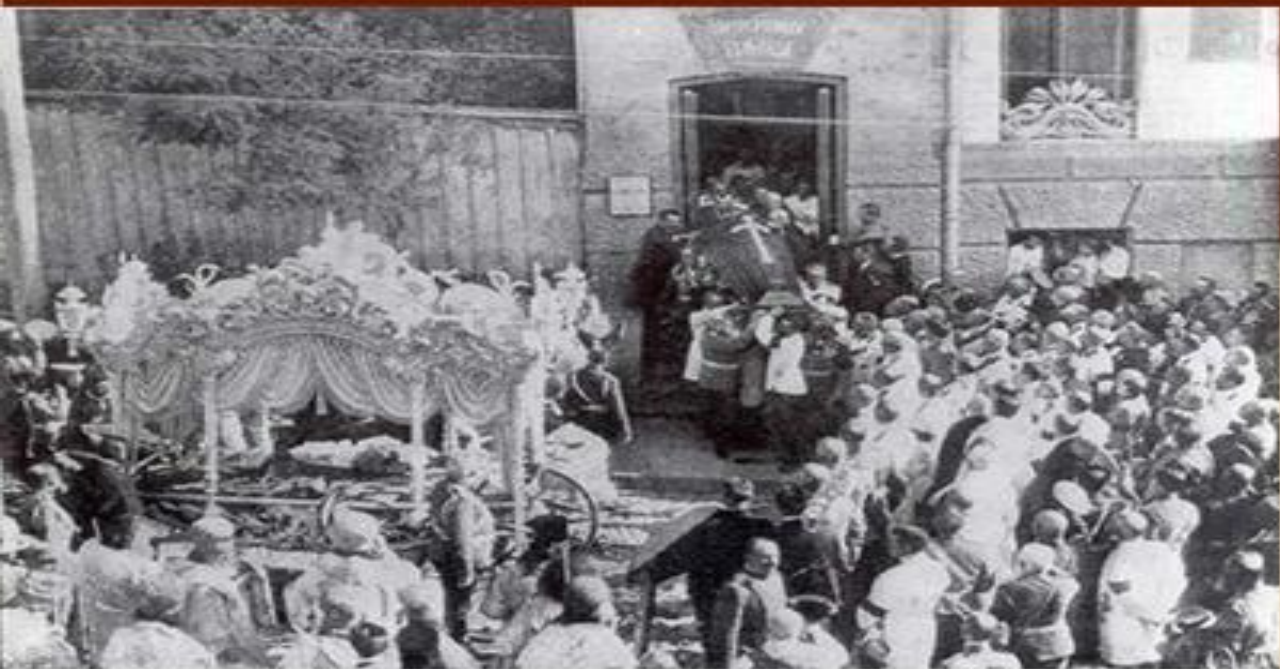
- Только **в 1906 – 1912 годы** было изъято свыше **17 млн. десятин земли**. Всего к **1917 году у казахов – скотоводов** было изъято **40 млн. десятин**) земли в рамках проведения реформы Столыпина предусматривающих выход крестьян из общины и наделение их наделами

• **переселенческая политика царизма** повлияла на аграрные отношения в ауле. **Двойной грабёж земель – царизмом и байством** – разоряли массы казахского шаруа. Классовая дифференциация в ауле вела к **пополнению национальных кадров рабочего класса.** пролетариат стал значительной политической силой.

Общество и власть в годы столыпинской реформы

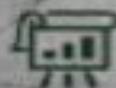


**5 (18) сентября 1911 года
в Киеве скончался
смертельно раненый
террористом-одиночкой
Д.Г.Богровым премьер-
министр Российской
Империи Петр
Аркадьевич Столыпин.**



Вывозъ тѣла П. А. Столыпина изъ больницы бр. Маковскихъ.



 MyShared

ВЫВОД :

Реформа не удовлетворила потребности крестьян в земле и , следовательно, не смогла решить аграрно – крестьянский вопрос, сохранивший свою остроту до революции 1917.













Типы России. № 25.
Types de Russie.

