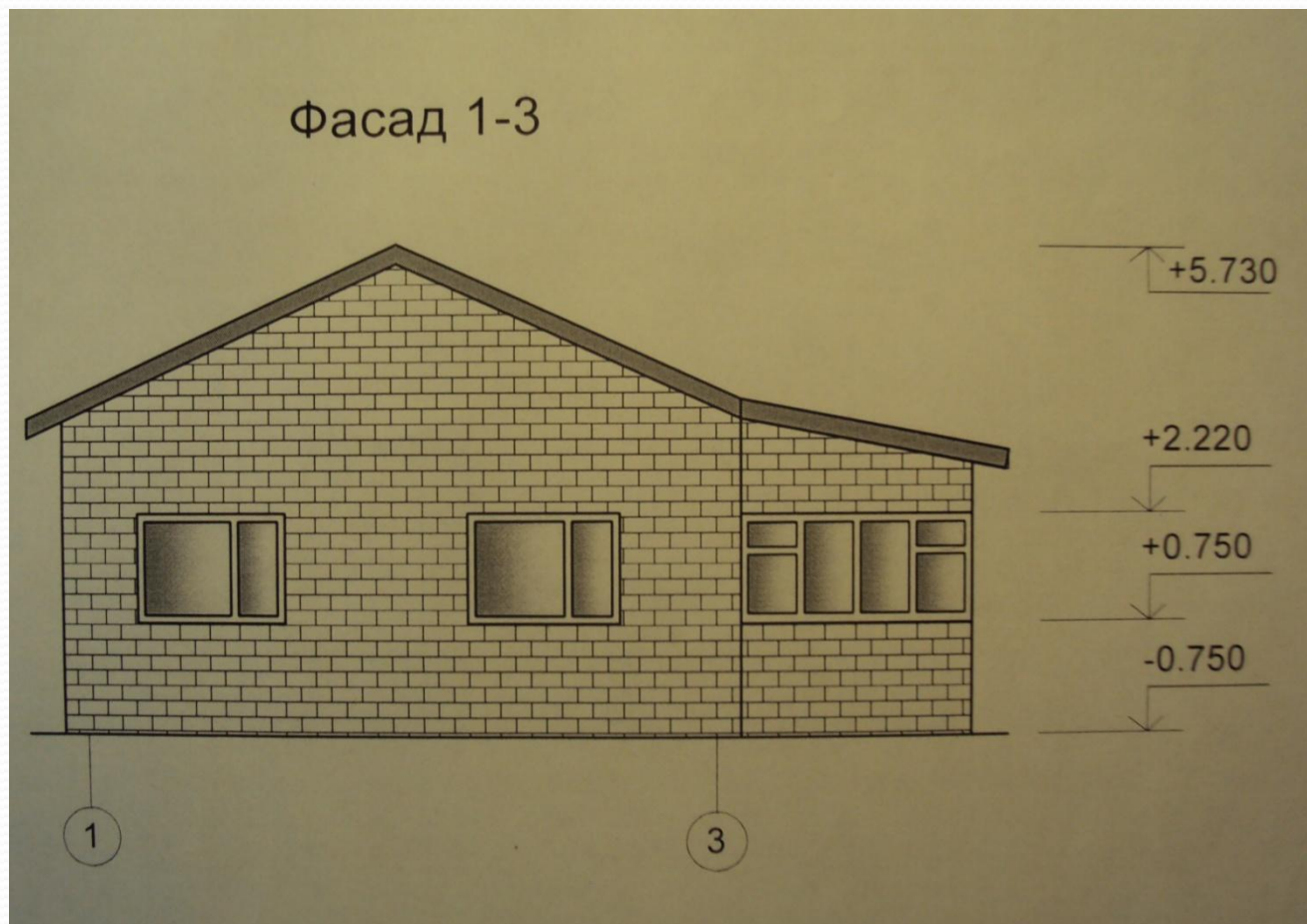


«Проектирование  
кирпичного одноэтажного  
загородного дома в  
Ленинградской области»

# Введение

- Для возведения **загородных домов из кирпича** используются новейшие технологии и современное оборудование. Благодаря грамотной организации всех процессов удастся достичь высоких теплотехнических показателей объекта.
- Достоинства строительства загородного дома из кирпича.
- Отличная огнестойкость.
- Высокие теплотехнические параметры.
- Устойчивость к атмосферным воздействиям.
- Высокая несущая способность обеспечивает возможность возводить кирпичные дачные дома любой этажности.
- Гарантируется долговечность и экологичность объекта.

# Фасад проектируемого дома

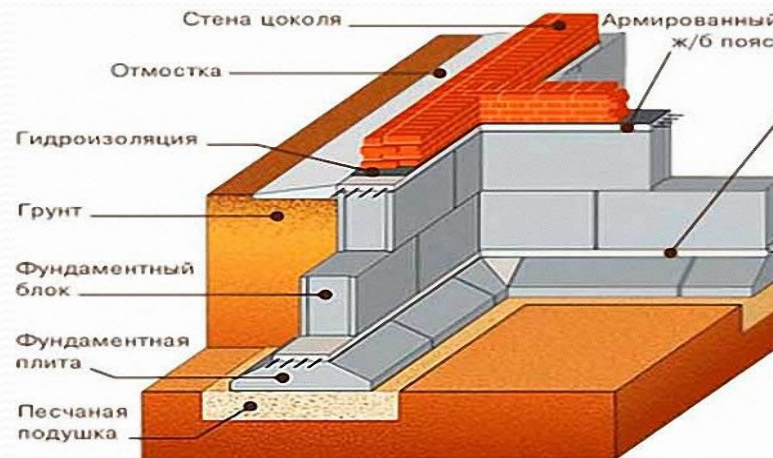


# Планировочное решение

- Здание имеет прямоугольную форму, размеры в здания в осях 10900 мм x 12450 мм, высота помещения 2500 мм.
- Веранда пристроена к основному зданию, выполняет роль вспомогательного помещения. В летнее время эксплуатируется как летняя кухня.
- Планировка квартирного типа, предназначенного для проживания одной семьи. На первом этаже размещены: гостиная комната, спальня, кухня, ванная комната, прихожая. Дом с эксплуатационным подвалом.

# Описание конструктивного решения здания

- Проектируемое здание выполнено из кирпича по бескаркасной схеме .
- Фундамент ленточный из сборных ж/б элементов заводского изготовления.

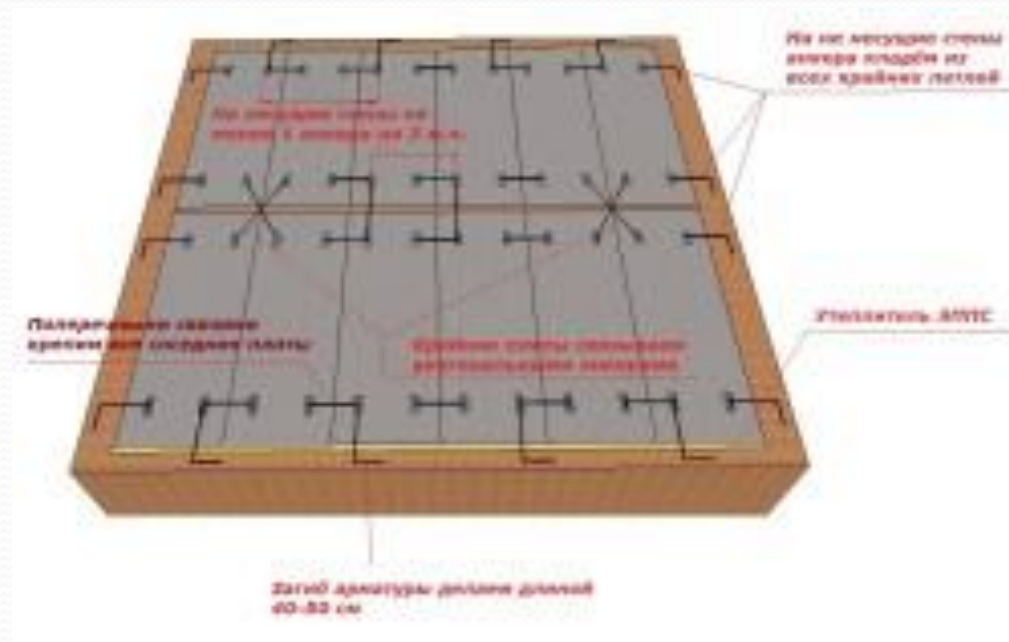


# Наружные и внутренние СТЕНЫ.

- Наружные стены выполнены из кирпича толщиной 510 мм. Привязка односторонняя, 310/200 мм.
- Внутренние стены толщиной 380 мм. Привязка центральная, 190/190мм.
- Перегородки толщиной 120 мм.

# Плиты перекрытия

- Круглопустотные железобетонные плиты толщиной 220 мм.





# Крыша

- Крыша - двухскатная,
- Кровля выполнена из волнистых асбестоцементных ЛИСТОВ.





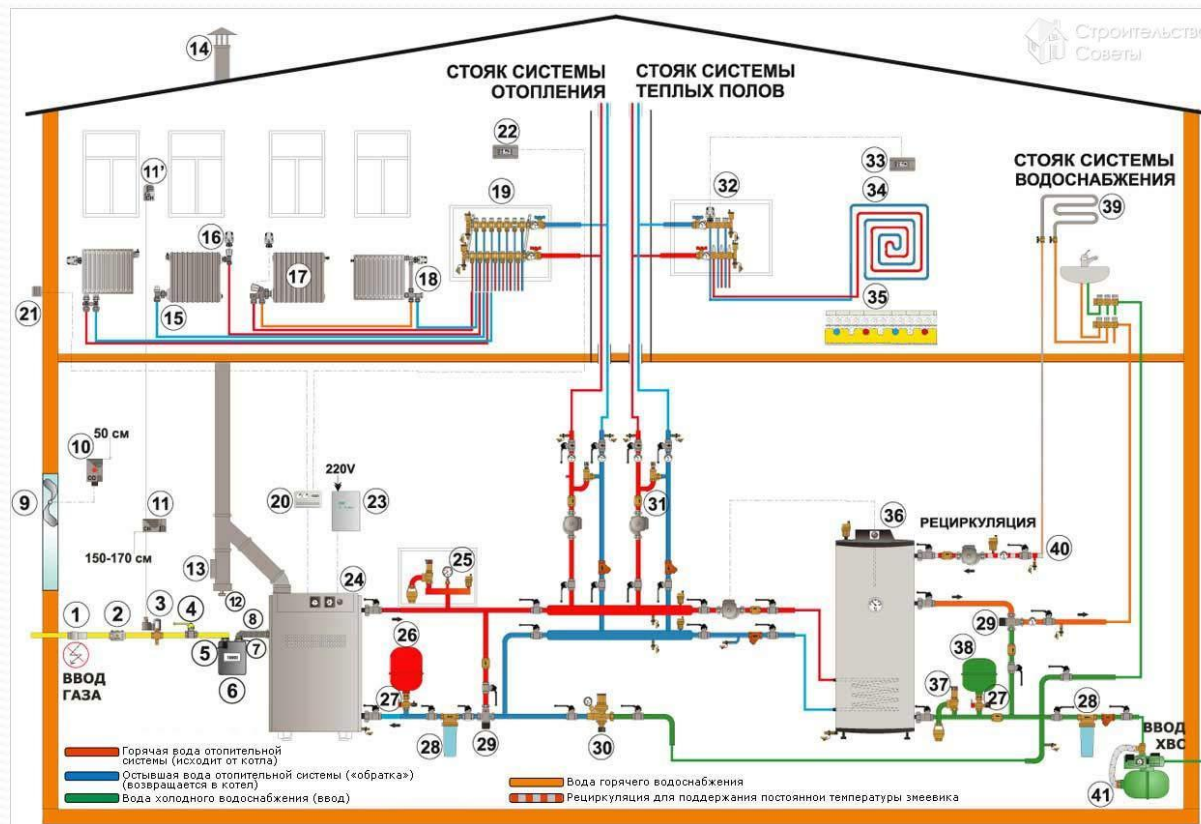
# Газоснабжение

- От газорегуляторных пунктов по уличным сетям через ответвления и дворовые разводки газ передается к потребителям. Перед вводом в подвальную часть дома устанавливаем отключающее устройство.



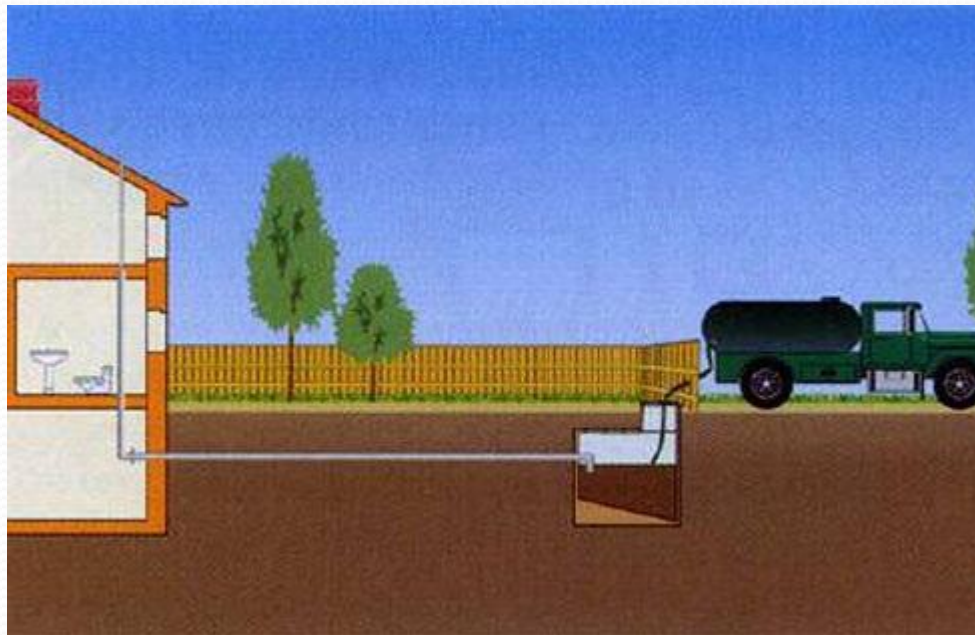
# Водоснабжение, теплоснабжение

- Водоснабжение от центральной магистрали.
- Отопление – индивидуальное.водяное. топливом для которого служит природный газ.



# Канализация.

- Устройство выгребной ямы.





# Внутренняя отделка.



- Сметная стоимость строительства монтажных работ объекта составила - **2863926** рублей.



Спасибо, за  
внимание.



