

ВОЕННАЯ АКАДЕМИЯ СВЯЗИ



**ПРАКТИЧЕСКОЕ ЗАНЯТИЕ
по учебной дисциплине**

**«Автоматизированные системы специального назначения»
(Д-3110-2)**

**Тема № 6 Принципы построения и функционирования базовой АСУ
войсками и силами объединения**

Занятие № 47

Подготовка технических средств УКСА к применению



**Санкт-Петербург
2017**





Учебные вопросы

2

1. Порядок включения серверного оборудования
2. Порядок включения АРМ
ДОЛЖНОСТНЫХ ЛИЦ

1. Включение общего питания

Включить все входные автоматы

2. Включить питание источников

бесперебойного питания во всех шкафах

УКСА

Нажатие кнопки включения питания на передней панели

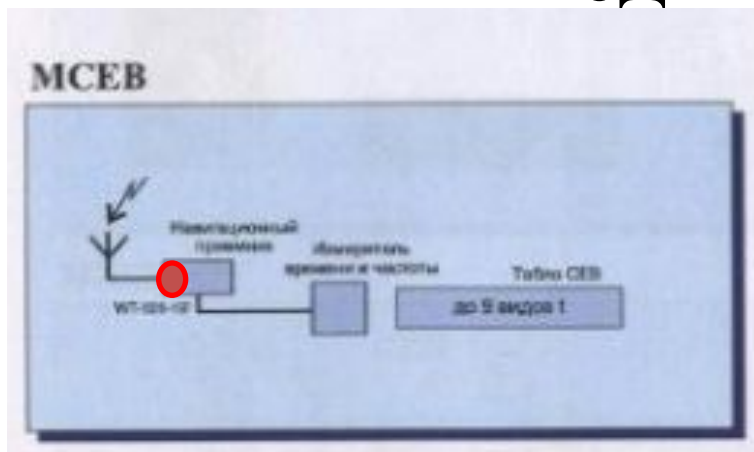
3. Включить питание модуля системы
единого времени

перевод тумблера

включения питания на

навигационном приемнике

в положение ВКЛ



4. Подготовка к работе

единого коммуникационного модуля (ЕКМ)



4.1 Включить все МКП-7

переводом тумблера включения питания в положение **ВКЛ**

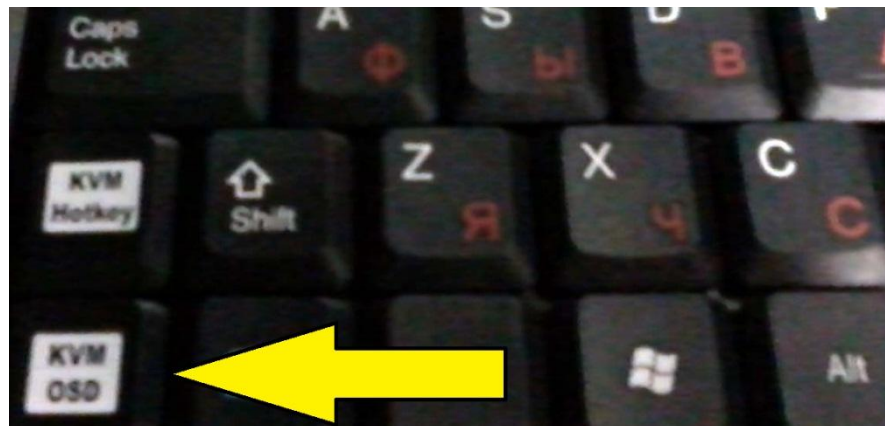
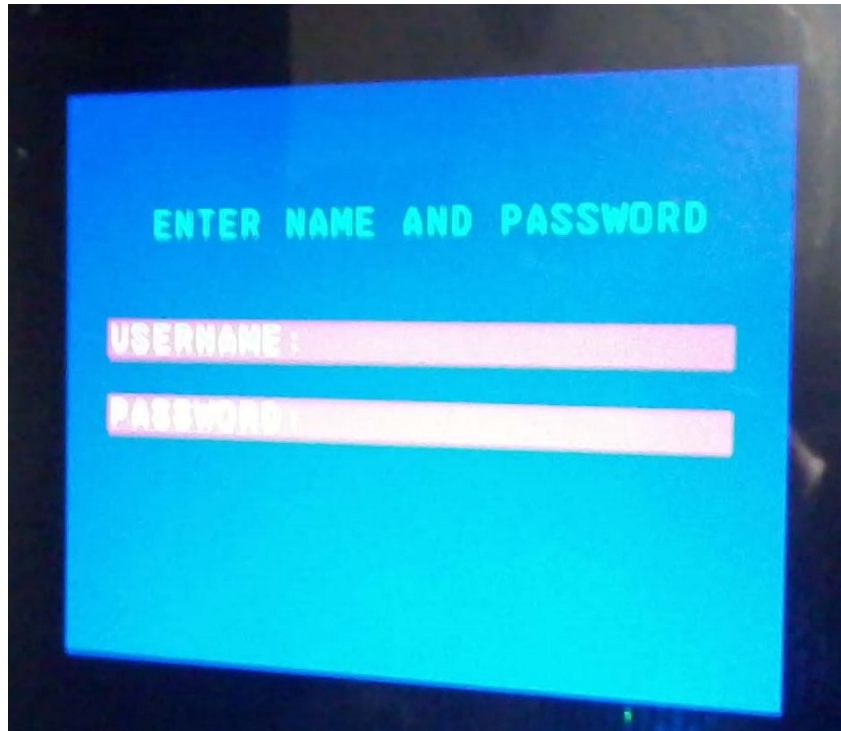


4.2 Включить сервер связи нажатием кнопки включения питания на передней панели



4.3 Включить все МКП-5 нажатием кнопки включения питания на передней панели

4.4 Подключить монитор



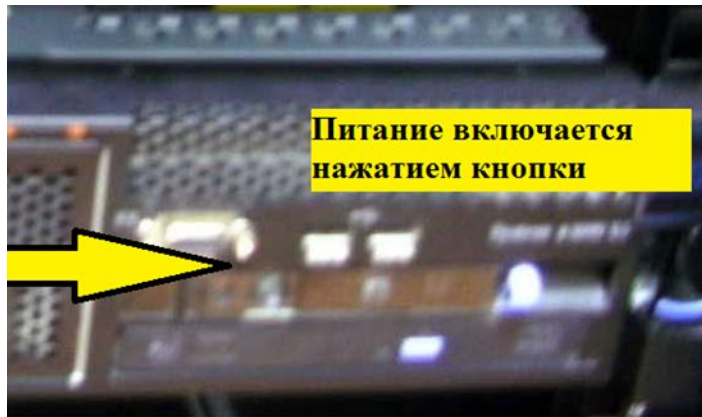
5. Подготовка к работе

модуля серверного и сетевого оборудования



(МССО)

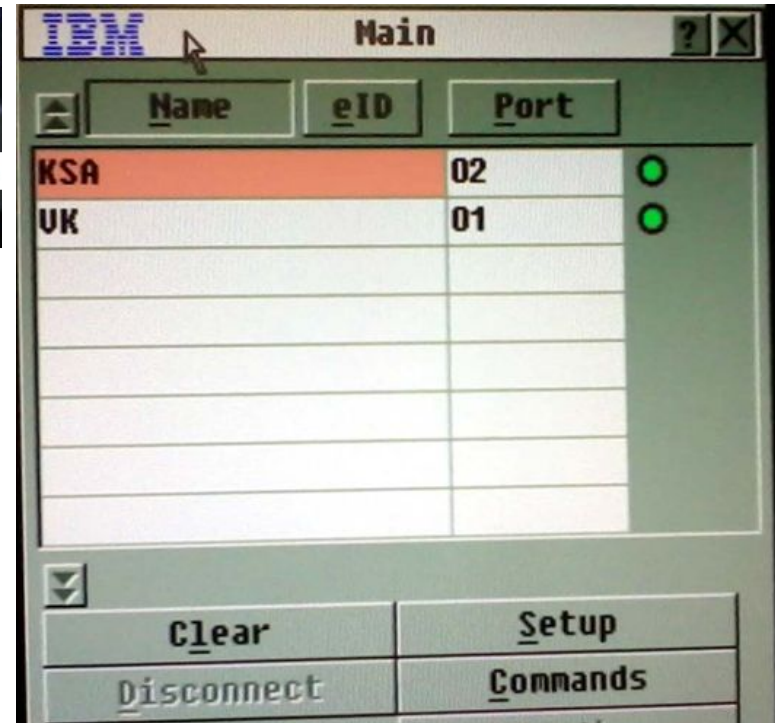
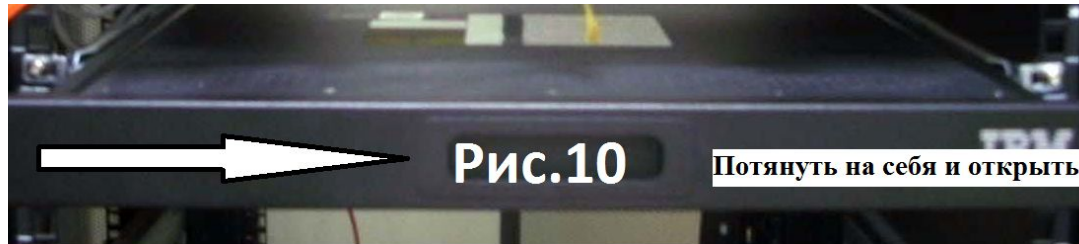
5.1 Включить все СКМ-8 переводом тумблера включения питания в положение **ВКЛ**



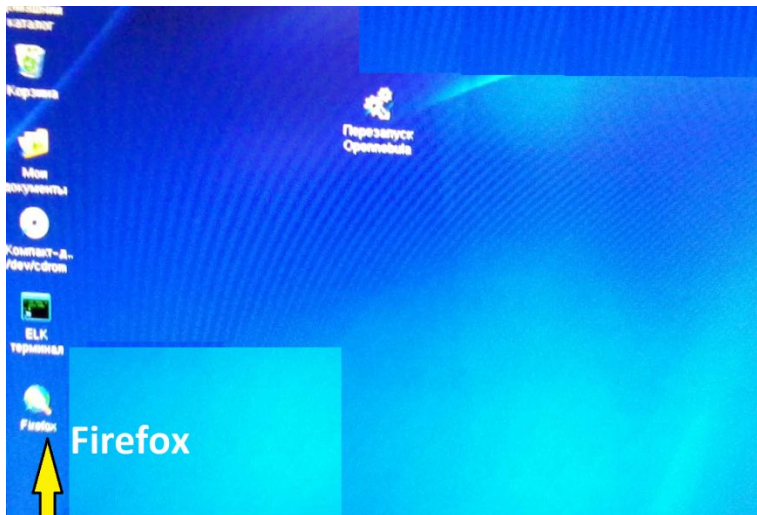
5.2 Включить СФГ нажатием кнопки включения питания на передней панели

5.3 Выждать паузу 15-30 сек. Включить сервер ВК нажатием кнопки включения питания на передней панели

5.4 Подключить монитор



6. Запуск виртуального СФГ



localhost:9869

