

игра-презентация

Отгадай по описанию

ТО «Школа Псизнамуса»

серый, длинноухий, трусливый



мокрый, лёгкий, пушистый, зернистый



злой, хищный, серый



ветвистая, колючая, зелёная, пушистая



старый, кирпичный, двухэтажный



белое, парное, коровье



глубокое, солёное, черное



карие, голубые, грустные



шариковая, чернильная, перьевая



десертная, чайная, столовая



заварной, фарфоровый, электрический



зимние, резиновые, кожаные



бурый, белый, косолапый



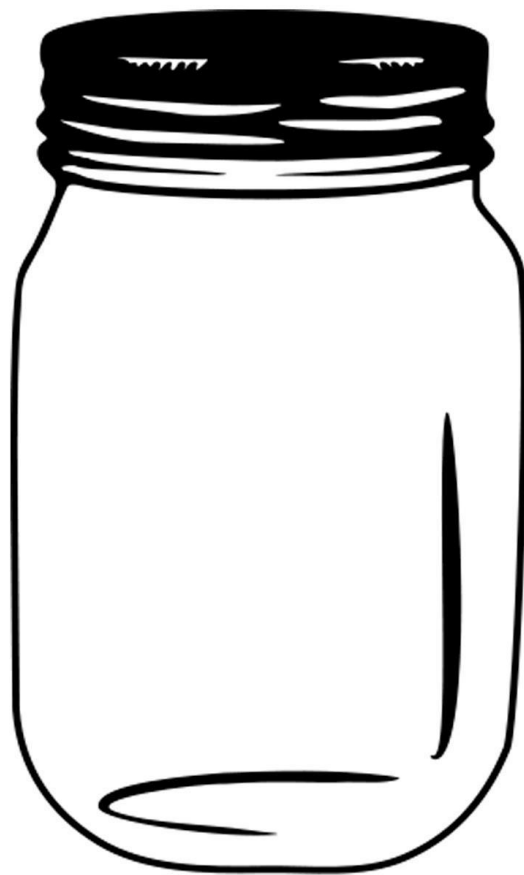
седые, русые, редкие



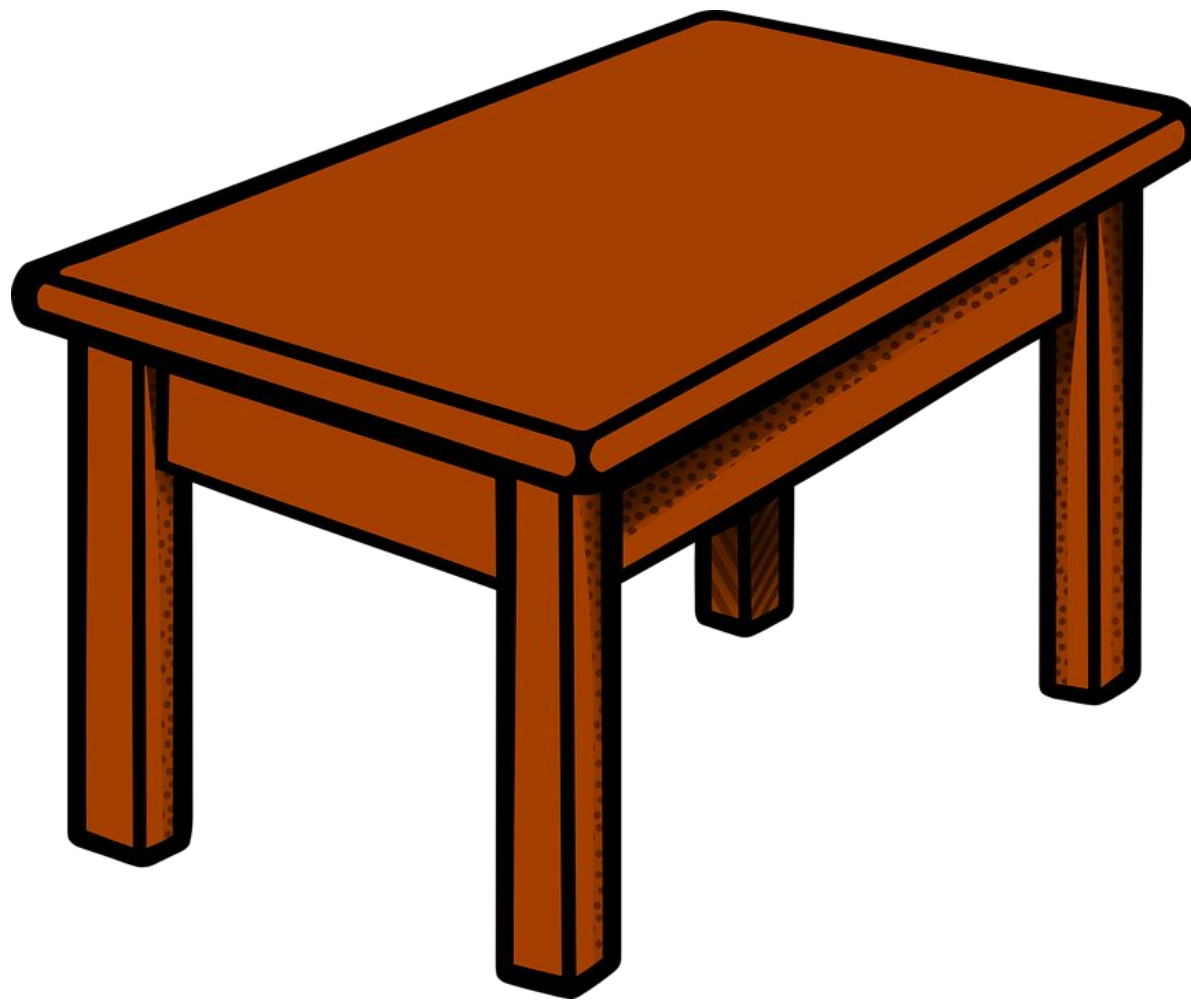
злая, сторожевая, дворовая



стеклянная, литровая, консервная



обеденный, письменный, кухонный



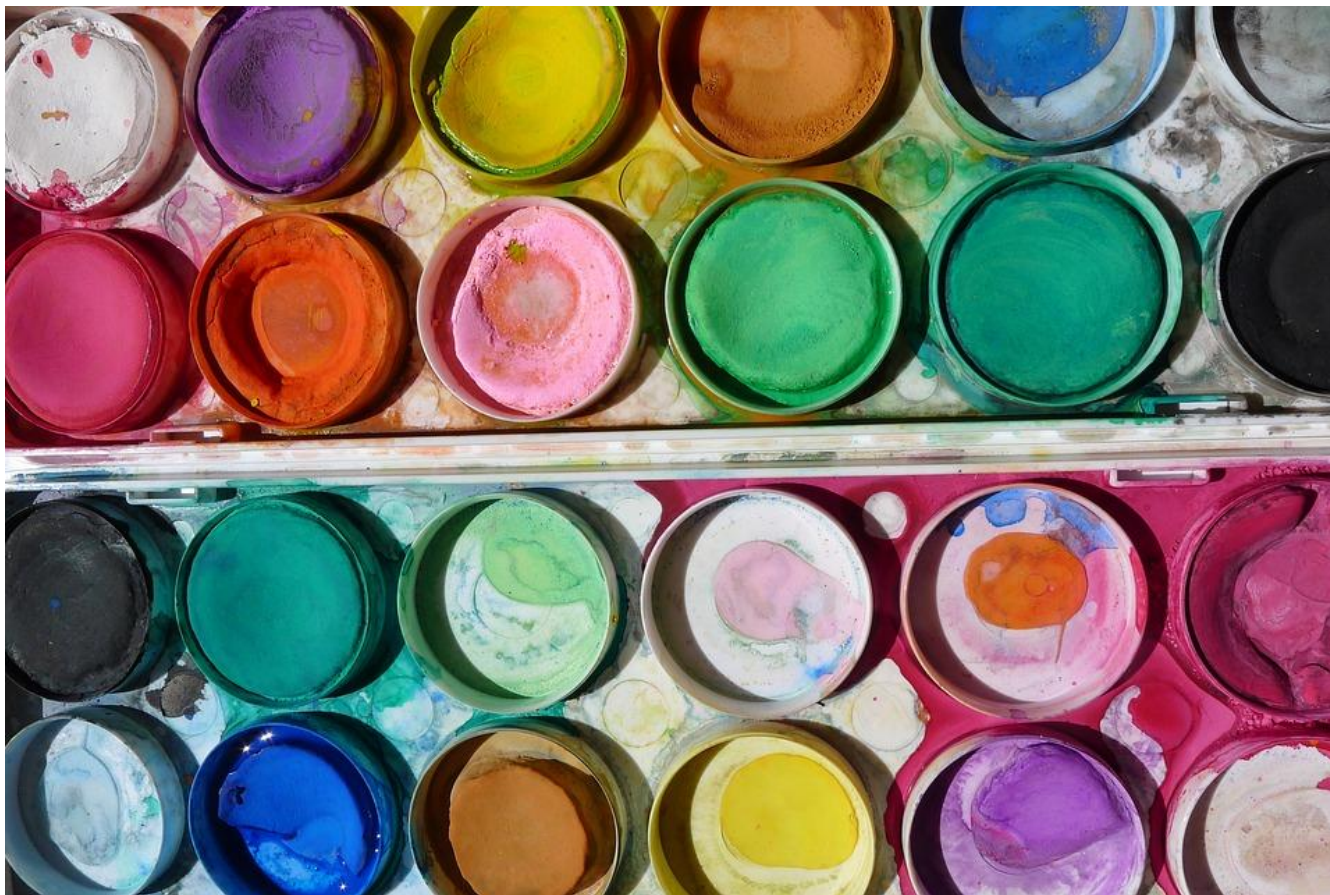
ЛИПОВЫЙ, ПЧЕЛИНЫЙ, ДУШИСТЫЙ



СОЕВОЕ, ОЛИВКОВОЕ, ПОДСОЛНЕЧНОЕ



яркие, разноцветные, акварельные



рыжая, хитрая, пушистая



шелковое, нарядное, праздничное



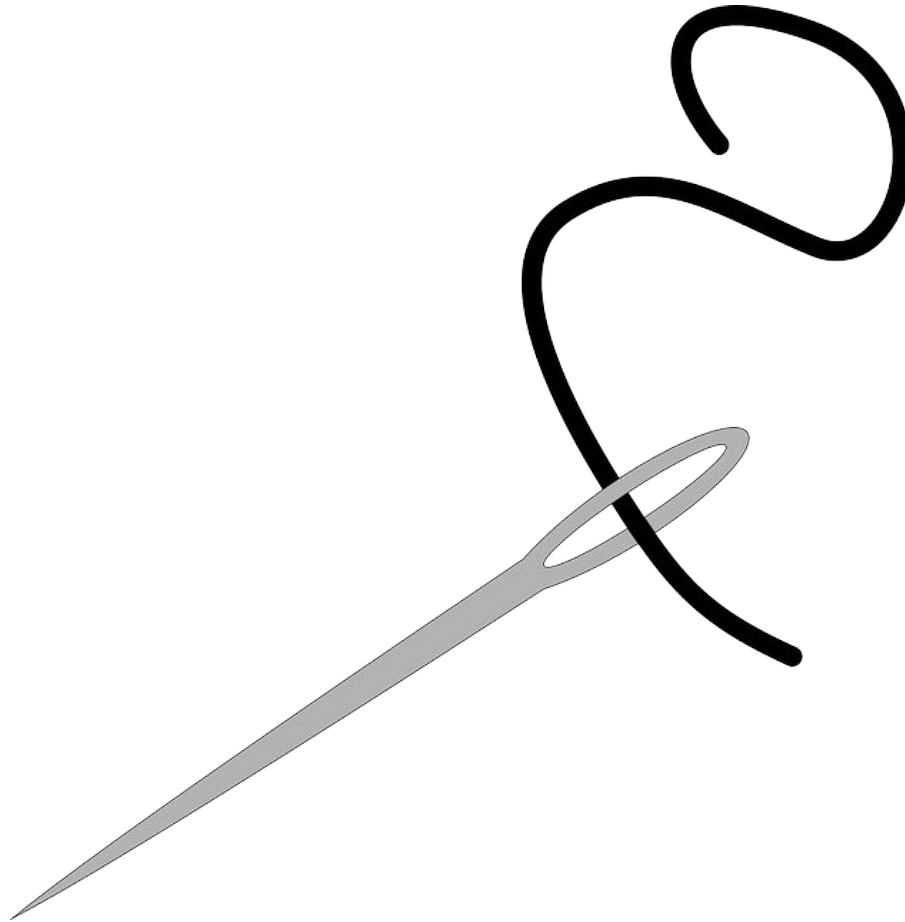
мягкая, пуховая, квадратная



тёплые, шерстяные, вязаные



металлическая, острая, швейная



скользящая, пучеглазая, болотная



ЗИМНЯЯ, МЕХОВАЯ, ТЁПЛАЯ



серая, хвостатая, маленькая



ласковое, весеннее, яркое

