

Выполнила: Путьмина.Р.О

Хроматические и ахроматические цвета

Ахроматические и хроматические цвета

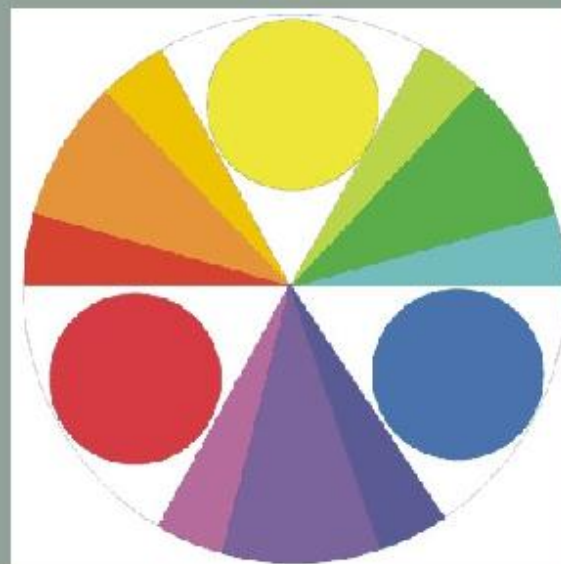
Ахроматические цвета (бесцветные) – это черный, белый и оттенки серого.

Ахроматические цвета

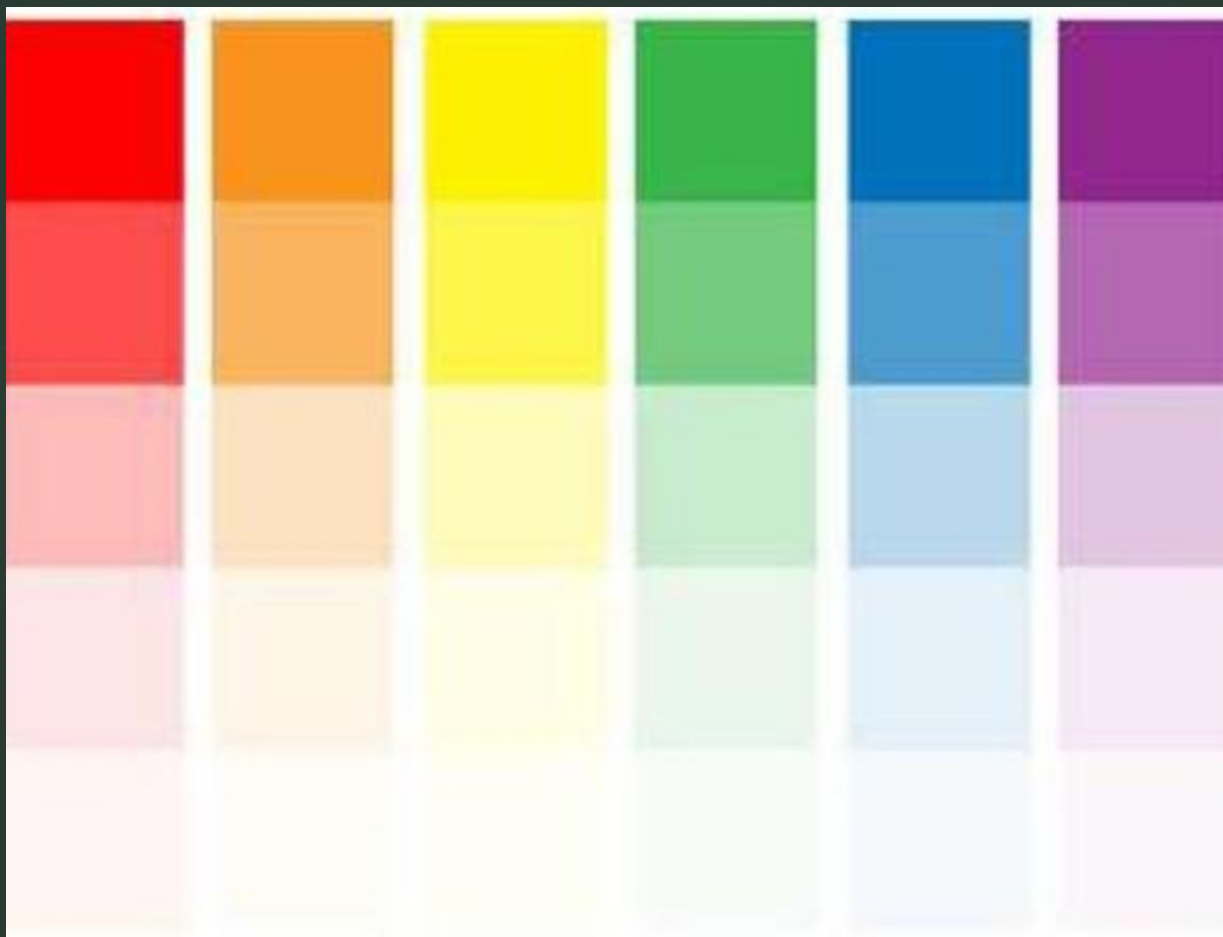


Изменение цвета по светлоте

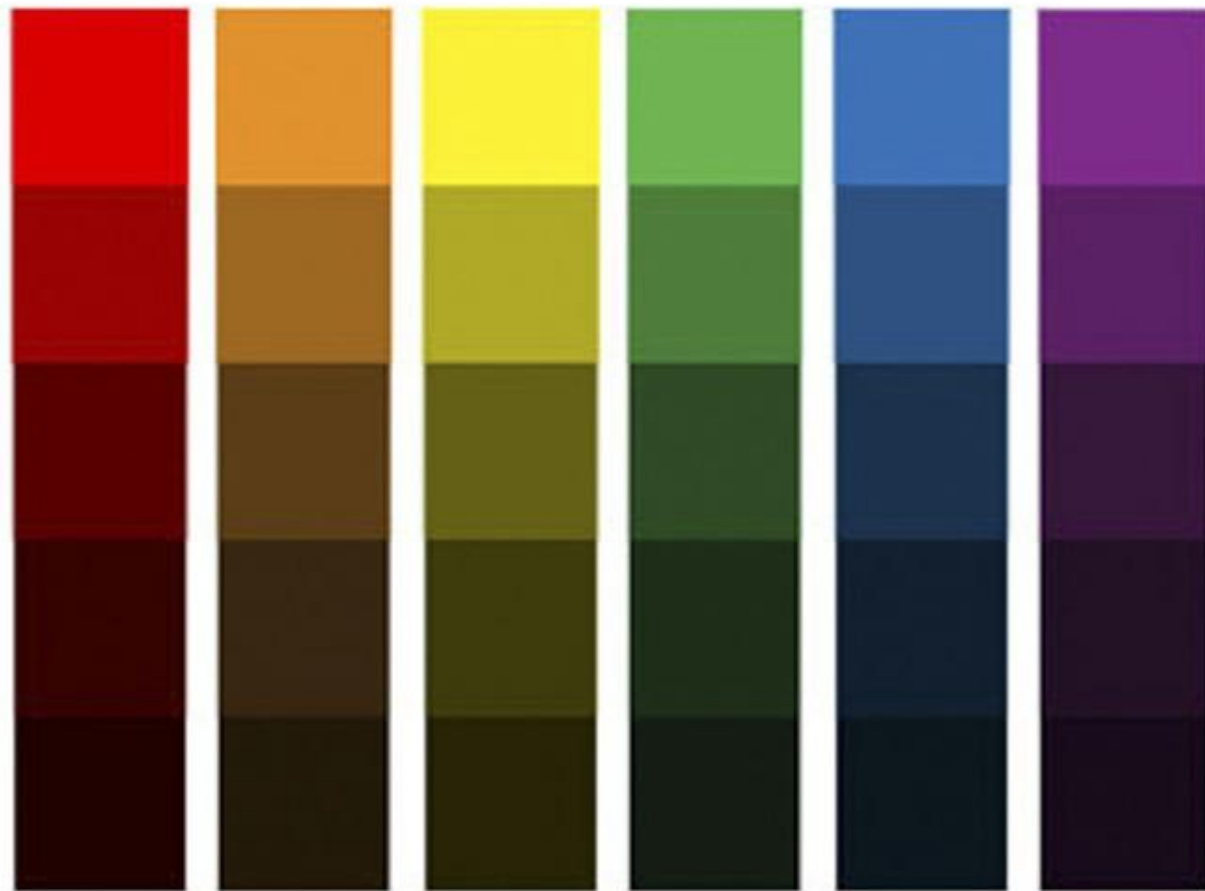
Хроматические цвета (цветные) – это цвета и их оттенки, которые различает глаз человека.



При увеличении яркости, любой цвет
стремится к белому



И наоборот! Когда любой цвет снижает яркость, то он стремится к черному.



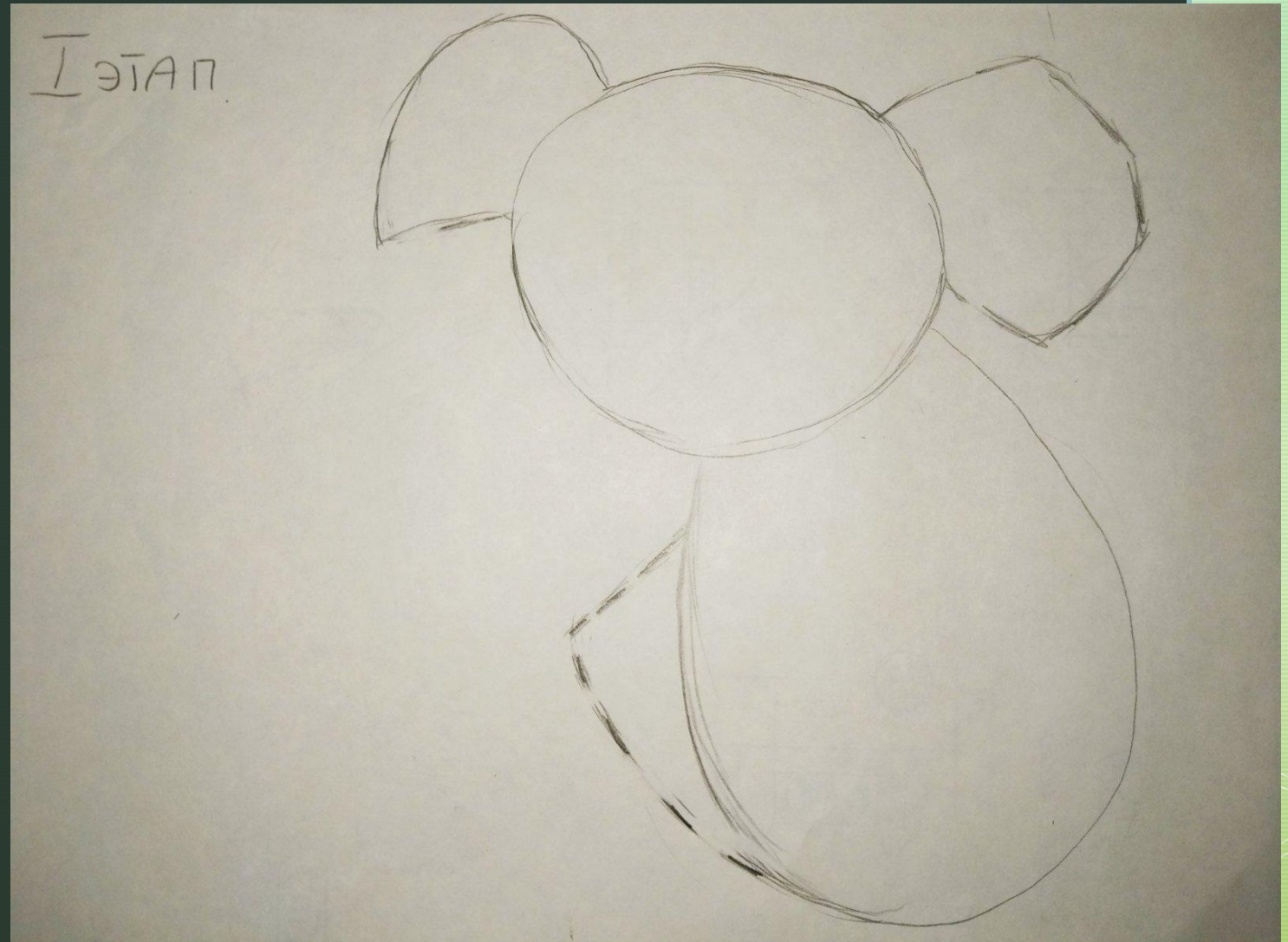
Перейдем к практической работе.

Задание: Нарисовать коалу так, как показано в примерах на слайдах

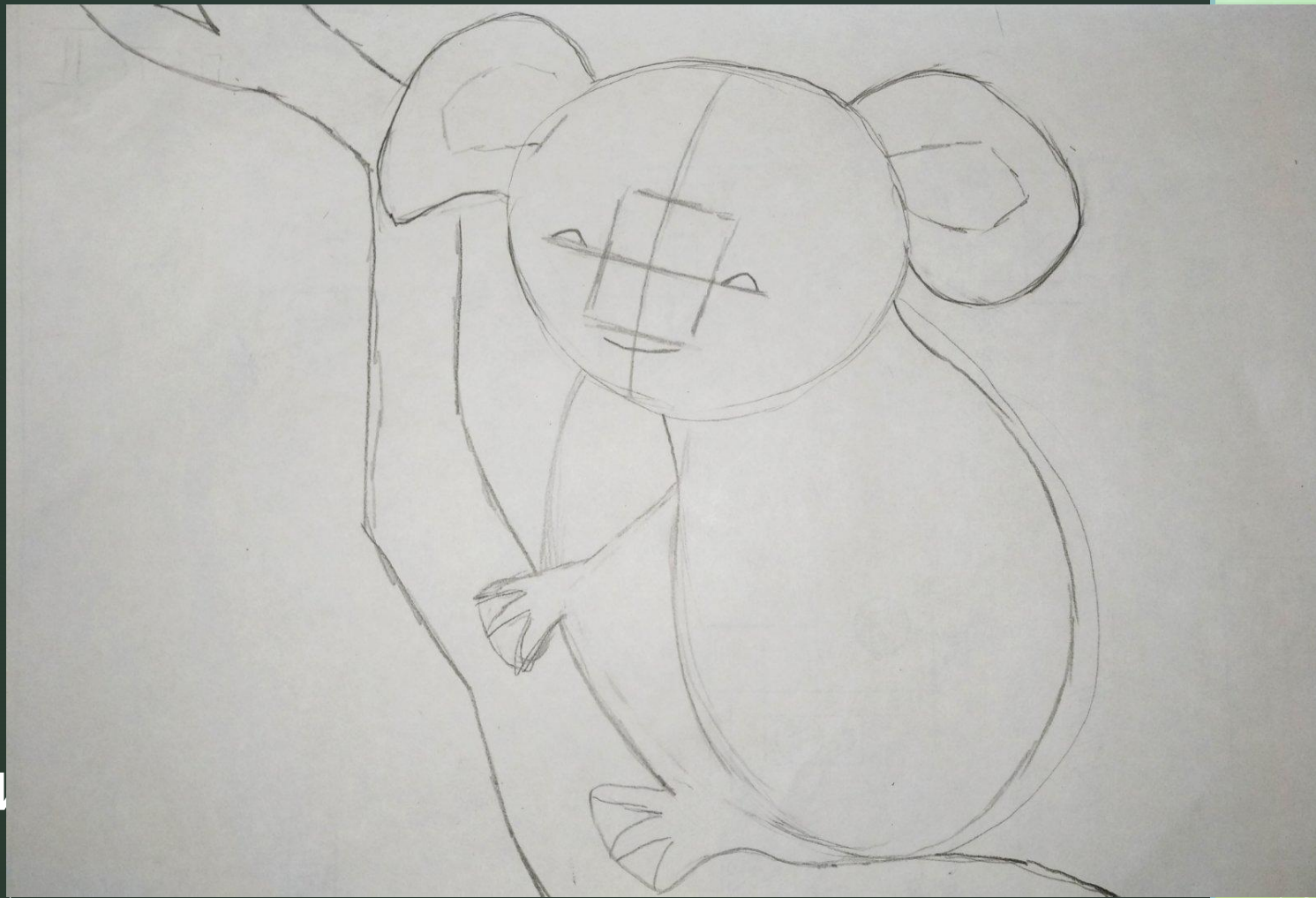


- ***Материалы:*** простой карандаш, ластик, гуашь (черная, белая), кисти тонкая и толстая (№2 и 5)

1 этап. Делаем набросок нашей коалы. Голову (круг; туловище (овал); ушки; треугольником на туловище отметим зону, где будет находиться верхняя лапка



2 этап. Рисуем ветку, на которой будет сидеть наша коала. На мордочке нужно отметить линией середину головы, уровень глаз; прямоугольником наметить носик. Далее, необходимо нарисовать две лапки (верхнюю и нижнюю) животик.



3 этап.

Прорисовываем
носик (овал);
детально
намечаем длину
руки и сгиб ноги
(полукруглой
линией).



4 этап.

Выполняем
рисунок в сером
и черном цвете
так, как это
показано на
иллюстрации



5 этап. Рисуем шерстку в виде отрывистых, тонких линий.



6 этап.

Выполняем в
темно-сером
цвете ветку



7 этап. Рисуем
остальные
ветки, на
которых будут в
дальнейшем
расти листочки



8 этап.

Прорисовываем листочки так, как показано в примере.

Свое расположение веточек также допустимо

