

Влияние сопутствующих заболеваний на протекание ОРВИ

Работу выполнил
студент 2 курса группы 8324
Швырев Евгений Александрович

Актуальность проблемы



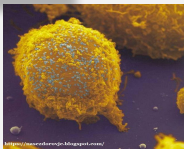
В настоящее время ОРВИ являются наиболее распространенными и уже привычными нам инфекциями. Однако протекать они могут по-разному и наличие различных заболеваний способно повысить вероятность осложнений. В связи с мировой пандемией covid-19 повышается важность информирования населения, имеющих сопутствующие заболевания, о возможном возникновении серьезной угрозы для их жизни и здоровья

Что такое сопутствующие заболевания

- Сопутствующее заболевание – это заболевание, которое не имеет причинно-следственной связи с основным заболеванием, уступает ему в степени необходимости оказания медицинской помощи, влияния на работоспособность, опасности для жизни и здоровья и не является причиной смерти
- То есть при наличии сопутствующего заболевания, приоритет в лечении отдается основному заболеванию. Однако наличие сопутствующих заболеваний обязательно необходимо учитывать, так как они повышают вероятность осложнений или требуют корректировки лечения, во избежание осложнений со стороны сопутствующих заболеваний

Сопутствующие
заболевания,
оказывающие влияние
на течение ОРВИ

01



Вирус иммунодефицита
человека

02



Хронический
бронхит

03



Онкологические
заболевания

04



Артериальная
гипертензия

Что такое ОРВИ

- ОРВИ – острая респираторная вирусная инфекция. Это не один возбудитель, а целая группа заболеваний, различающаяся симптомами и поражаемыми тканями
- Говоря об ОРВИ следует понимать, что чем ниже в дыхательные пути распространится инфекция тем тяжелее будет течение заболевания
- Наибольшую угрозу для больного представляет не воспаления дыхательных путей, а возможные осложнения. Одним из наиболее тяжелых осложнений является пневмония.

Дыхательные пути

Верхние дыхательные пути

Носовая полость

Глотка

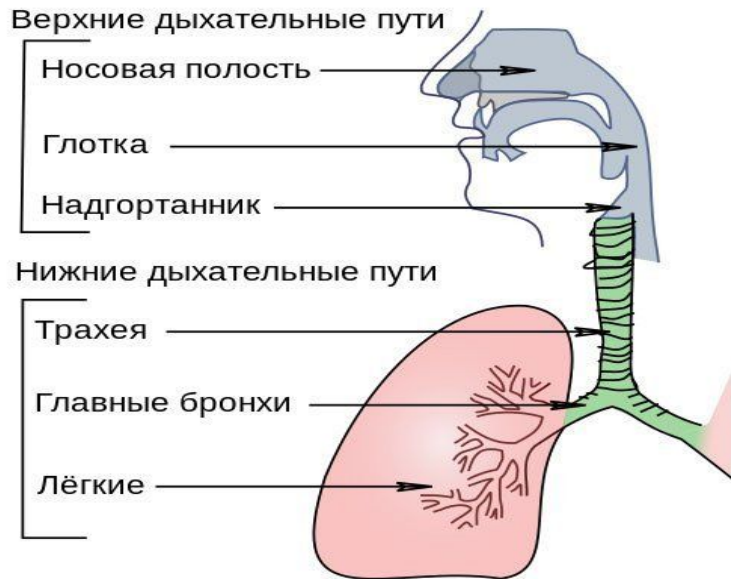
Надгортанник

Нижние дыхательные пути

Трахея

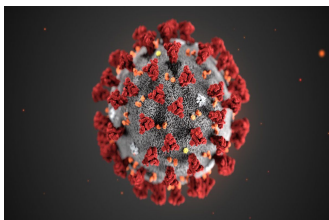
Главные бронхи

Лёгкие



Важнейшие возбудители ОРВИ

Коронавирус



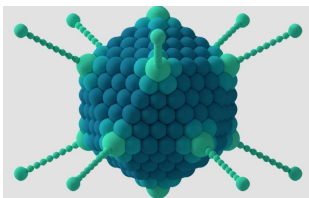
- + Большинство представителей вызывают инфекции верхний дыхательных путей и редко вызывают осложнения
- + Тем не менее, SARS-CoV-2019 может вызывать пневмонию

Грипп



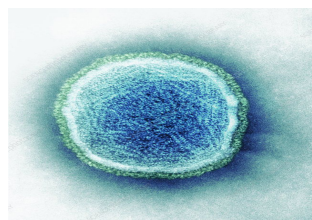
- + Наиболее часто встречающийся возбудитель
- + Поражает как правило гортань и носоглотку
- + Сопровождается сильными симптомами интоксикации, сильной лихорадкой

Аденовирусы



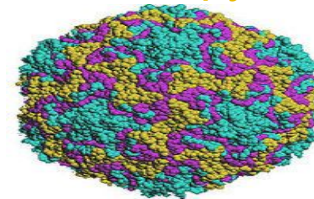
- + Поражают верхние дыхательные пути
- + Зачастую вызывают конъюнктивит и тонзиллит
- + Часто наблюдаются симптомы умеренной и сильной интоксикации

Парагрипп



- + Воспалительные изменения на слизистых гортани и носа
- + Зачастую вызывают сильную интоксикацию

Риновирусы



- + Поражают как правило верхние дыхательные пути
- + Лихорадку и интоксикацию вызывают редко

Вирус иммунодефицита человека

- При наличии у человека ВИЧ его иммунная система становится ослабленной. В связи с этим шансы развития осложнений вырастают в разы. ОРВИ при ВИЧ-инфекции зачастую становится причиной возникновения пневмонии, менингита, сердечной недостаточности и даже проблем с почками.
- Особенностью лечения является необходимость сопоставления побочных эффектов препаратов при ВИЧ и препаратов для лечения ОРВИ



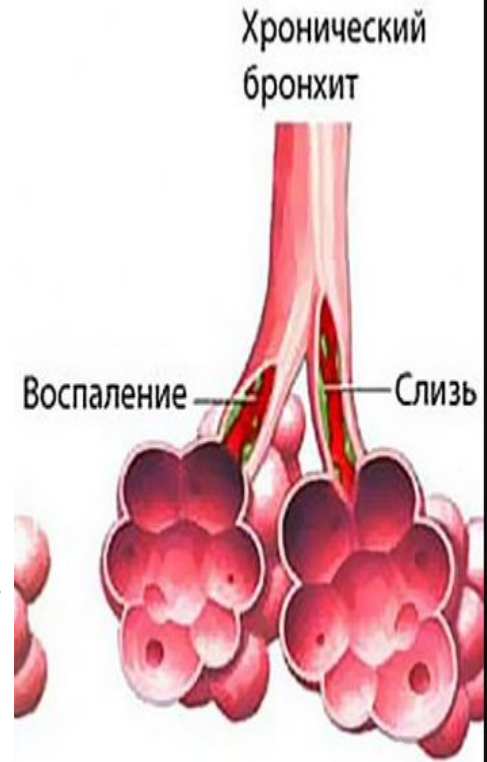
Онкологические заболевания

- В зависимости от степени и локализации опухоли онкологические заболевания оказывают различное влияние на состояние больного ОРВИ
- Наиболее опасным является лейкоз, ослабляющий иммунитет, и бронхопульмональный рак, так как он ослабляет способность клеток оказывать сопротивление инфекции.
- Также наличие онкологических заболеваний вызывают и общую ослабленность организма, что необходимо учитывать при назначении курса лечения. Помимо этого, при наличии курса химиотерапии необходимо учитывать возможное взаимодействие препаратов для лечения инфекции и химиотерапевтических веществ



Хронический бронхит

- Хронический бронхит – заболевание, вызванное воспалительными процессами слизистых крупных и средних бронхов.
- При этом массивно поражается бронхиальное дерево и возникают склеротические изменения в стенках бронхов. При хроническом бронхите отмечается кашель и отделение мокроты на протяжении трех месяцев подряд.
- При присоединении новой ОРВИ наблюдается значительное ухудшение состояния. При инфекциях поражающих верхние дыхательные пути, утяжеляется как хронический бронхит, так и воспаление верхних дыхательных путей по сравнению с нормой. Однако при поражении нижних дыхательных путей, эффект от обоих заболеваний суммируется, особенно если сопутствующее заболевание имело бактериальную природу. В данном случае требуется срочное обращение к врачу



Гипертоническая болезнь

- Гипертония – синдром повышения систолического АД (САД) ≥ 140 мм рт. ст. и/или диастолического АД (ДАД) ≥ 90 мм рт. ст.
- При заболевании человека ОРВИ в его организме начинается каскад воспалительных и иммунных реакций. В связи с этим нормальным явлением является повышение температуры тела и артериального давления у больного.
- Однако наличие гипертонической болезни у заразившегося человека способно привести к гипертоническому кризу. Человеку необходимо внимательно следить за своим давлением и в случае угрозы предпринимать меры по его снижению
- При назначении лекарственных средств следует учитывать их влияние на давление.



Заключение

- В данной презентации были кратко рассмотрены возможные последствия заражения ОРВИ при наличии сопутствующих заболеваний.
- Для избегания этого необходимо внимательно относиться к своему здоровью, а также соблюдать меры гигиены в повседневной жизни.



**Спасибо за
внимание**