

1 — наружная подвздошная артерия; 2 — нижняя надчревная артерия; 3 — глубокая артерия, огибающая подвздошную кость; 4 — запирательная артерия; 5 — пупочная артерия; 6 — верхние мочепузырные артерии; 7 — нижняя мочепузырная артерия; 8 — семявыносящий проток; 9 — семенной пузырек; 10 — средняя прямокишечная артерия; 11 — нижняя ягодичная артерия; 12 — внутренняя половая артерия; 13 — латеральная крестцовая артерия; 14 — верхняя ягодичная артерия; 15 — внутренняя подвздошная артерия; 16 — левая общая подвздошная артерия; 17 — правая общая подвздошная артерия (отрезана).

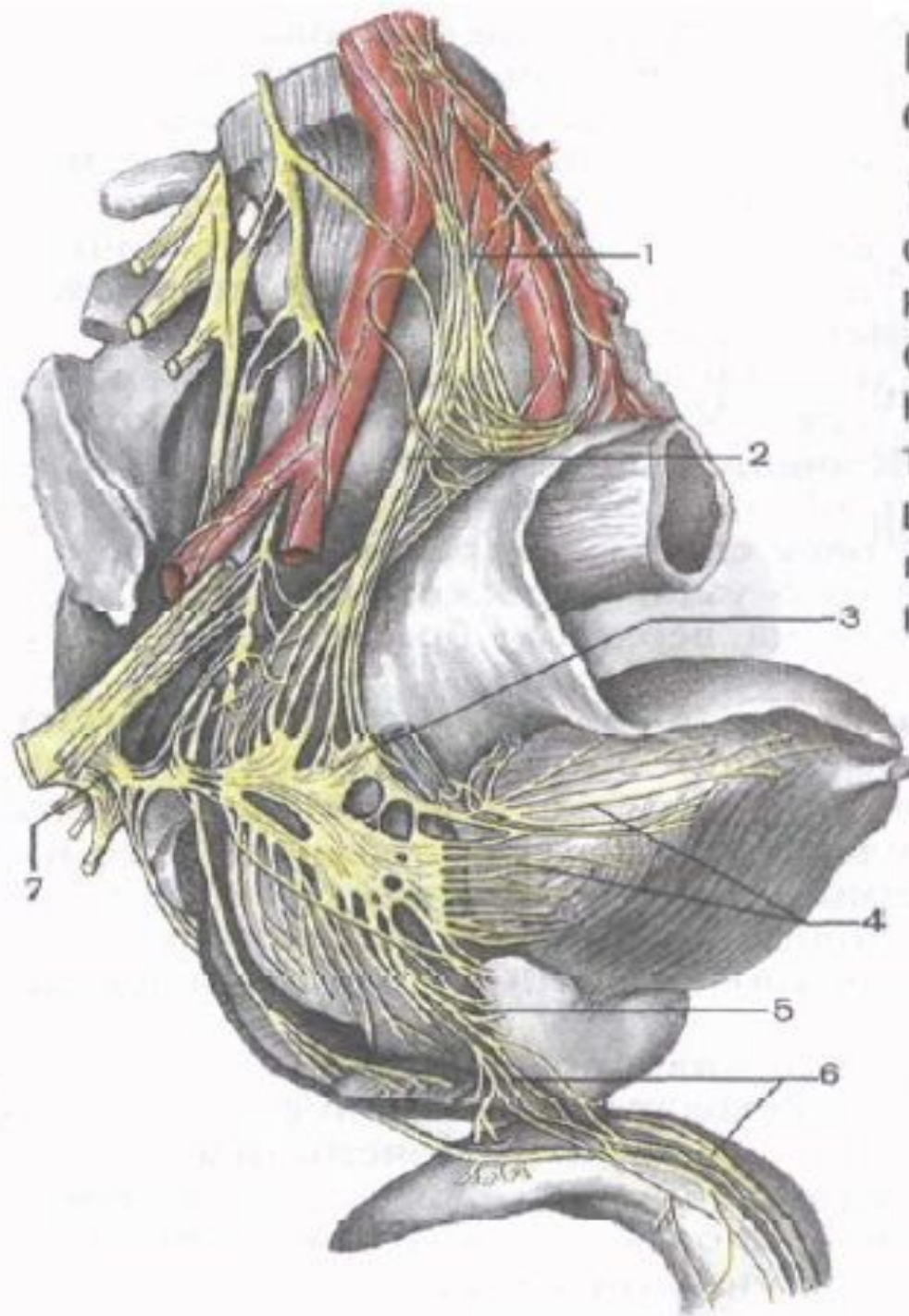


Рис. 216. Вегетативные сплетения таза; вид сбоку.

1 — верхнее подчревное сплетение; 2 — подчревной нерв; 3 — нижнее подчревное сплетение; 4 — мочепузырное сплетение; 5 — предстательное сплетение; 6 — кавернозные (пещеристые) нервы полового члена; 7 — тазовые внутренностные нервы.

