



CBC 2014-2020

SOUTH-EAST FINLAND - RUSSIA

# 30 Miles RusFin

## Regional economic business model of yacht tourism

Nikolay Kovalev / Николай Ковалев

Tatiana Zholudeva / Татьяна Жолудева



CBC 2014-2020

SOUTH-EAST FINLAND - RUSSIA

# Main objective / Основная цель

Main objective of the project is to develop a regional economic business model of yachting that will allow for understanding of the economics of yacht tourism that is key to creating a sustainable ecosystem, as it allows gaining insights from the best practices in order to improve potential economic performance and social effects.

Regional economic business model:

- should define conditions for attracting private business to the development of mooring and coastal infrastructure
- should justify the need for public investments and convince regional authority to support yachting infrastructure development

Основная цель исследования – построить региональную экономическую модель яхтинга, которая позволит лучше понять экономику яхтенного туризма для более успешного построения устойчивой экосистемы с использованием лучших мировых практик по повышению экономических показателей и социальных эффектов.

Такая модель должна:

- Определить условия привлечения частного бизнеса к созданию причальной и береговой инфраструктуры
- Обосновать необходимость государственных инвестиций в инфраструктуру яхтинга



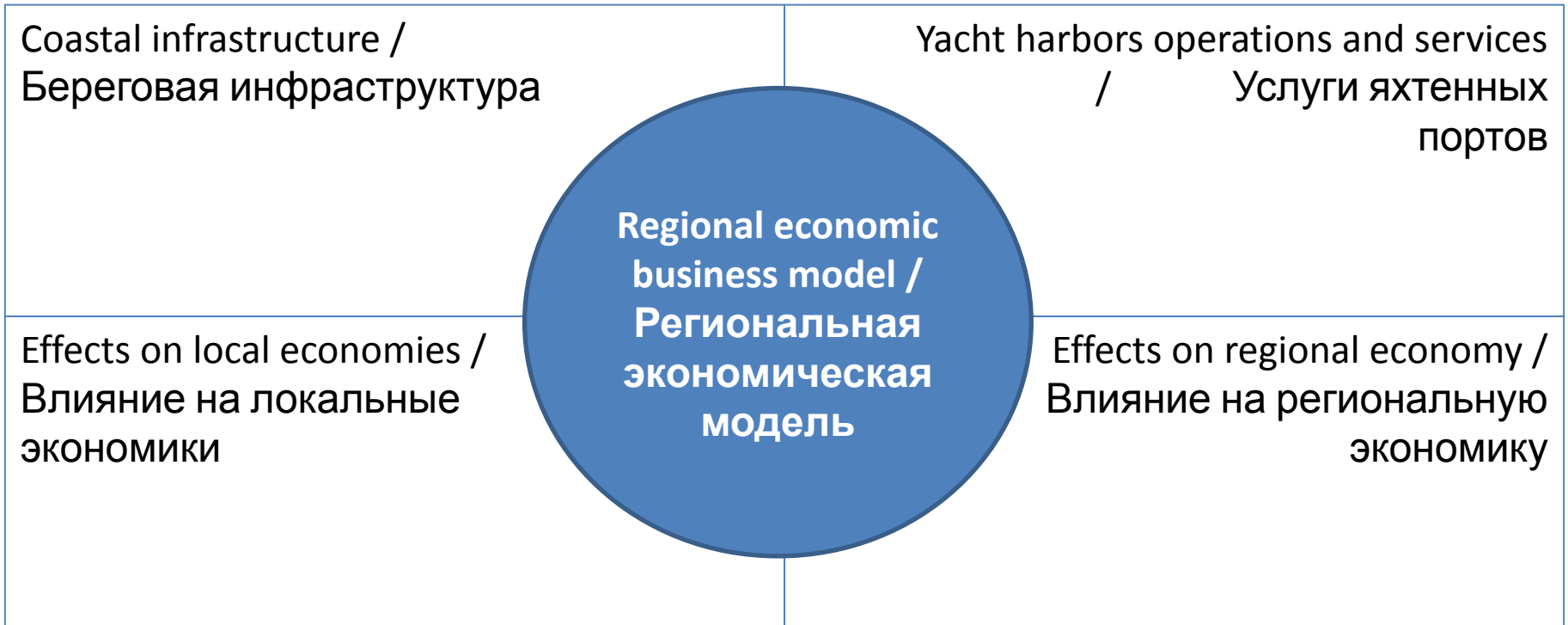
CBC 2014-2020

SOUTH-EAST FINLAND - RUSSIA

# Perimeter of analysis / Периметр анализа

Perimeter of analysis includes yacht harbors operations, additional infrastructure, socio-economic effects on local and regional level

В периметр анализа включена деятельность яхтенных портов, вспомогательной и обслуживающей инфраструктуры, а также социально-экономические эффекты на локальном и региональном уровнях





CBC 2014-2020

SOUTH-EAST FINLAND - RUSSIA

# Scope of work / Техническое задание

## Data gathering Сбор информации

- Official statistics / Официальная статистика
- Marinas market and financial analysis / Маркетинговый и финансовый анализ яхтенных портов
- Benchmark analysis / Анализ лучших практик
- Economy multiples and ratios / Экономические мультипликаторы и коэффициенты
- Local economies current state / Анализ текущего состояния локальных экономик

## Model build Построение модели

- Yacht harbors operational and investment models - **Cursor** / Построение операционных и инвестиционных моделей яхтенных портов
- Related services turnover calculation algorithm / Алгоритм расчёта оборота смежных и вспомогательных отраслей
- Regional economy cash flows aggregation / Построение совокупных региональных денежных потоков

## Computations and conclusions Расчёты и выводы



- Yacht harbors' economic efficiency / Показатели экономической эффективности яхтенных портов
- The need for government support and public investments / Определение потребности в государственной помощи и инвестициях
- Effects on regional and local economies / Влияние на региональную и локальные экономики



CBC 2014-2020

SOUTH-EAST FINLAND - RUSSIA

# Data gathering / Сбор информации

Scope / Состав работ	Description / Описание	Current status / Текущий статус
Official statistics / Официальная статистика	Official international, federal and regional statistics / Официальная международная, федеральная и региональная статистика Municipal and location specific statistics / Муниципальная и локальная статистика	
Marinas market analysis / Маркетинговый анализ яхтенных портов	Operational and investment data analysis data / Анализ данных по операционной и инвестиционной деятельности	
Benchmark analysis / Анализ лучших практик	Best practice in yachting development – the Baltics, US, UK and others / Анализ лучших практик – страны Балтийского региона, США, Великобритания, другие страны	Almost there / Высокая степень готовности
Economy multiples and ratios / Экономические мультипликаторы и коэффициенты	Number of marinas and berths needed, local and regional economies multiples (auxiliary and ancillary business) / Необходимое количество марин и швартовочных мест, мультипликаторы для локальной и региональной экономик (вспомогательный и сопутствующий бизнес)	In process / В процессе работы
Local economies current state / Анализ текущего состояния локальных экономик	Dollar street analysis, real disposable income, economic relations, possibility of inclusion / Реально располагаемый доход, экономические связи, возможность включения в деятельность	Planned for later stages (personal visit required) / Запланировано на следующих этапах (необходимо личное посещение)



CBC 2014-2020

SOUTH-EAST FINLAND - RUSSIA

# Methodology / Методология

Direct contribution of yacht tourism to the socio-economic indicators of local economies and the economy of the region will be analyzed during that research.

The indirect effects for the economies will be analyzed based on **multipliers and ratios** for the tourism industry and the economy as a whole, derived from the most comparable analogs.

The concept and format of operations that will allow for the locals to be efficiently involved in the value chain when servicing the flow of yacht tourists will be determined.

A stage of field research of local economies in the most suitable for the organization of yacht ports areas on the coast of the Gulf of Finland is planned as a part of this research.

В рамках исследования будет проанализирован прямой вклад яхтенного туризма в социально-экономические показатели локальных экономик и экономики региона.

Косвенные эффекты будут проанализированы на основании **мультипликаторов** на туристскую отрасль и экономику в целом, определенных по наиболее сопоставимым аналогам.

В рамках исследования будет определена концепция и формат работы, позволяющие в наибольшей степени вовлечь местное население в цепочки создания стоимости при обслуживании потока яхтенных туристов.

Для этого предполагается этап полевых исследований локальных экономик в наиболее пригодных для организации яхтенных портов территориях на побережье Финского залива



CBC 2014-2020

SOUTH-EAST FINLAND - RUSSIA

# Marinas market and financial analysis / Маркетинговый и финансовый анализ яхтенных портов

Market analysis is based on publicly available data on available services depending on the quality level of particular marina, pricing, promotions and marketing activities.

For financial analysis we have used the Uniform System of Accounts for Marinas & Boatyards that is designed to provide a mechanism to achieve comparable financial information throughout the industry.

In general yacht marinas appeared to be rather sustainable, operationally efficient type of business with stable cash flows. The main issue they face is significant initial investments required for hydraulic structures (wave protection, dredging, piers, etc.).

Маркетинговый анализ включает сбор доступной информации по наличию определенных сервисов в зависимости от категории яхтенного порта, ценовой политике, продвижению и маркетингу.

Для проведения финансового анализа мы использовали общепризнанную систему классификации денежных потоков для яхтенных марин, которая была разработана для получения сопоставимой финансовой информации по всей отрасли.

Анализ показал, что бизнес яхтенных марин операционно привлекателен, устойчив, генерирует стабильный денежный поток. Основная проблема, с которой они сталкиваются, - это значительные первоначальные инвестиции, необходимые для создания гидротехнических сооружений (волнозащита, дноуглубительные работы, причальные стенки и т. д.)





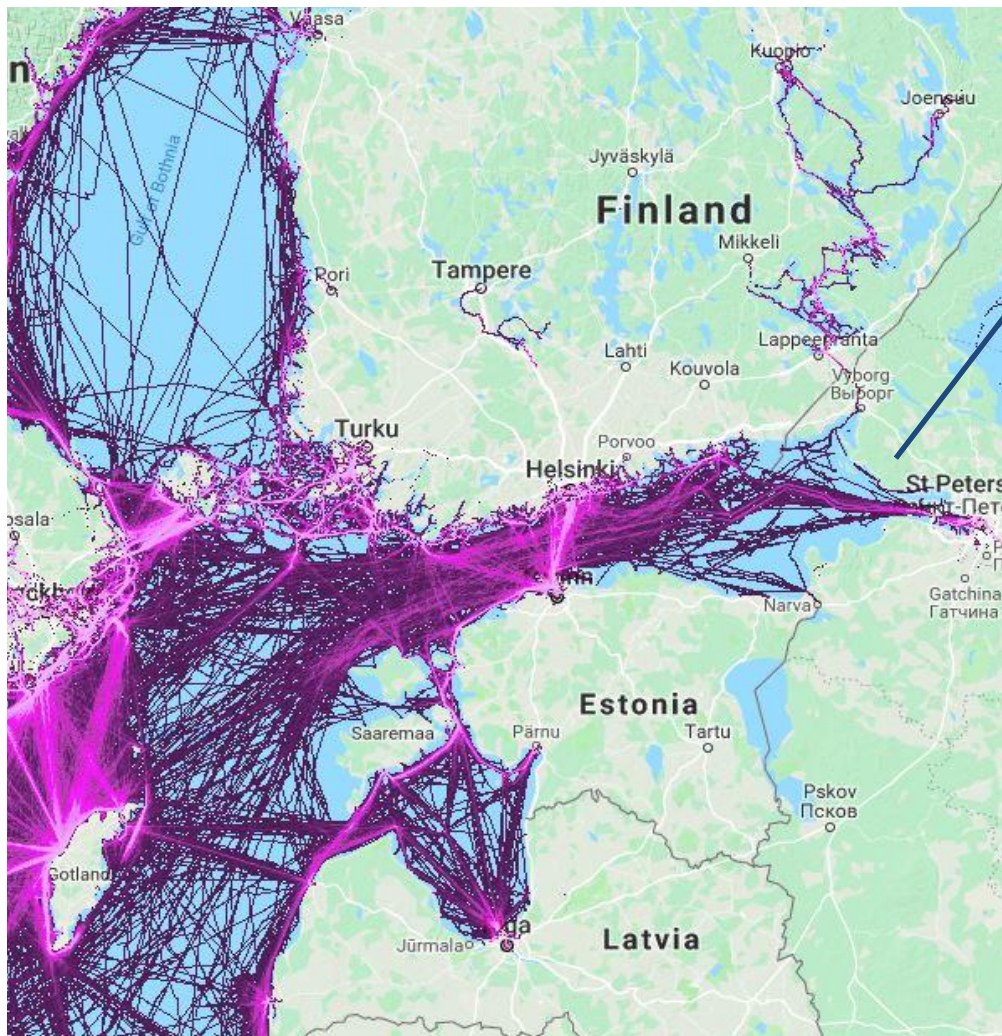
CBC 2014-2020

SOUTH-EAST FINLAND - RUSSIA

# Benchmark analysis / Анализ лучших практик

Yachting routs and intensity - MarineTraffic data /

Яхтенные маршруты и их интенсивность - Данные сервиса MarineTraffic



Yacht tourist flow to St.P is relatively small compared to other Baltic cities and is kept down by:

- Insufficient infrastructure
- Border crossing bureaucratic hurdles

Поток яхтенных туристов в СПб довольно небольшой в сравнении с другими балтийскими городами. Основными сдерживающими факторами являются:

- Неразвитая инфраструктура
- Бюрократические сложности с пересечением границы





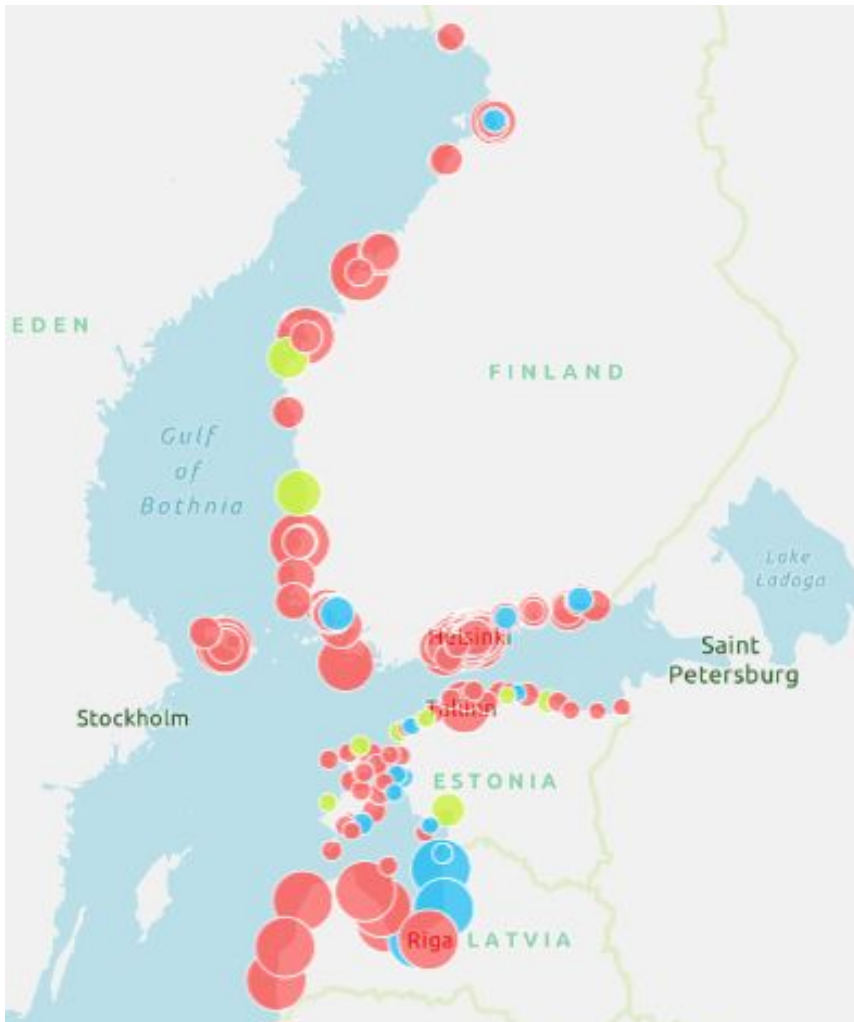
CBC 2014-2020

SOUTH-EAST FINLAND - RUSSIA

# Benchmark analysis / Анализ лучших практик

Geostatistical analysis of yacht ports' spread /

Геостатистический анализ распространения яхтенных портов



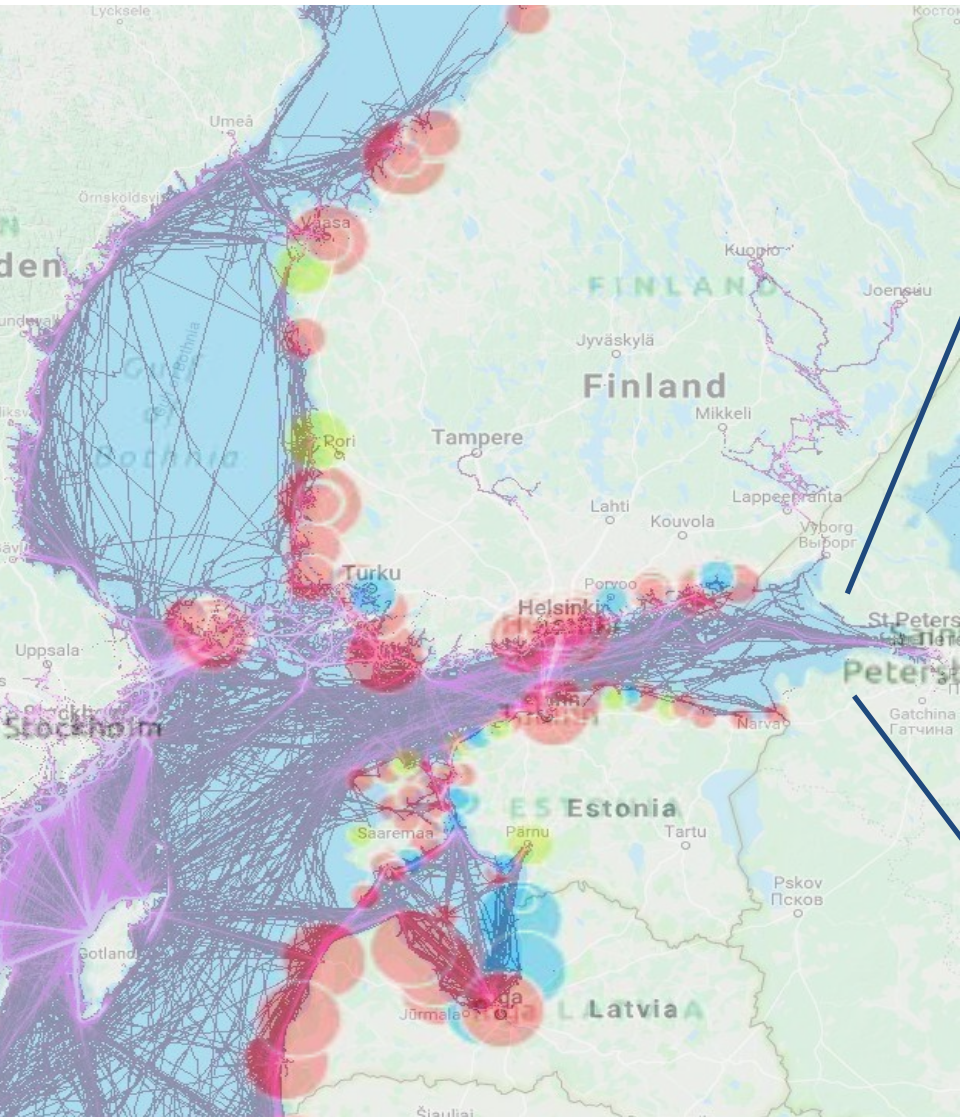
Parameter / Параметр	Description / Описание
Size of the bubble / Размер круга	Number of berths in the marina / Количество швартовочных мест в порту
Red bubbles / Красные круги	Marinas for medium size boats / Порты для яхт среднего размера
Blue bubbles / Синие круги	Marinas for small boats / Порты для яхт небольшого размера
Green bubbles / Зеленые круги	Marinas for big boats / Порты для яхт большого размера



CBC 2014-2020

SOUTH-EAST FINLAND - RUSSIA

# Benchmark analysis / Анализ лучших практик



Almost no stops at small ports in Russian waters on the way to St.P:

- It is hard to cover that distance for a typical yacht tourist
- All the benefits are received by St.P but not the local economies that need it the most

Практически полное отсутствие заходов в небольшие яхтенные порты в российских водах на пути следования в СПб:

- Сложности с преодолением такого расстояния типичными яхтенными туристами
- Все выгоды достаются СПб, но не локальным экономикам