

---

# Интерьер кухни, столовой

---

Михайлова Анастасия  
Александровна



---

# Общие сведения

Кухня в квартире является тем помещением, в котором члены семьи проводят большую часть времени, а хозяйка – больше всех.

Поэтому на кухне необходима чёткая организация зон хранения продуктов, подготовки сырья, приготовления пищи, мойки посуды.

Рационально спланированная взаимосвязь названных зон между собой позволяет избежать непроизводительных затрат времени, облегчить труд поведению домашнего хозяйства.

---

# Интерьером (фр.) –

- Называют планировочное решение, позволяющее собрать в единое целое внутреннее пространство помещений (комнат, прихожей, кухни, санузла), мебель, декоративное убранство и различное оборудование

# ДЕКОРАТИВНОЕ УБРАНСТВО

Объединяет в себе утилитарные  
(необходимые в повседневной жизни)  
и декоративные  
элементы, украшающие быт человека.





# Кухонная мебель и оборудование



- Хранилище продуктов
- Подготовительный рабочий стол
- Мойка
- Разделочный стол
- Очаг (плита)
- Сервировочный стол

# Варианты размещения мебели и оборудования на кухне

1. Линейное
2. Параллельное
3. П – образное
4. Угловое
5. Замкнутое
6. Т – образное
7. Островное

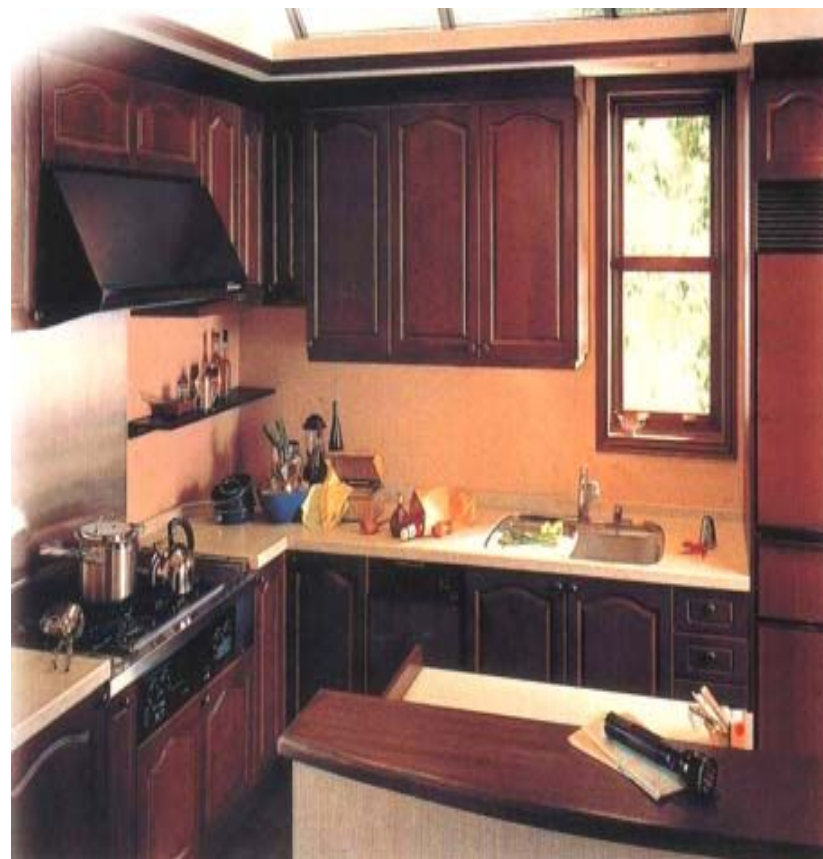




# Мебель, выстраиваемая в линию



# Г – образная планировка



# Островной вариант размещения



# T-образное расположение мебели



# П-образное расположение мебели



# Параллельное расположение мебели



# Виды освещения на кухне

Общее

Местное

Комбинированное

Направленное

Декоративное



# Отделка кухни

- Стену между навесными и напольными шкафами, как правило, облицовывают кафельной плиткой.
- Пол покрывают керамической плиткой или линолеумом.





В зависимости от вызываемых психологических реакций все цвета делятся на возбуждающие и успокаивающие.

Возбуждающие тёплые цвета: жёлтый, жёлто - оранжевый, оранжево – красный, красный и все производные от них. Тёплые интенсивные цвета кажутся расположенными ближе к наблюдателю, поэтому их называют «выступающими» цветами.

Успокаивающие цвета холодные – голубой, синий, сине – фиолетовый. Зелёный и фиолетовый цвета занимают промежуточное положение.

# Воздействие цвета на человека





















---

Спасибо за работу!!!

