



# Участие общественности и партнерское управление ливневыми сточными водами

---

ИРИНА УСОВА, АНТОН ШКАРУБА, ЛЕОНИД ПЛАТОНЕНКО

МЕЖДУНАРОДНОЕ ОБЩЕСТВЕННОЕ ОБЪЕДИНЕНИЕ «ЭКОПРОЕКТ»

23-ГО МАРТА, 2016Г.



# Разговор о.....

---

- Роль населения; Почему это важно?
- Цели и задачи сотрудничества;
- Конкретные меры;
- Что предложить / порекомендовать?

# Управление



Отсутствие должной информации не позволяет принимать соответствующие и своевременные управленческие оперативные и стратегические решения



# Управление



## Малые реки городов.

### Судьба малых рек на крупных городах и мегаполисах

Закрытие русла реки в коллектор

Превращение реки в объект дизайна

Использование реки в качестве сточной канавы городских стоков

- нарушение процессов естественного самоочищения;
- ликвидация речных долин, «экологических коридоров»;
- создаются условия для возможного подтопления территорий;
- река в коллекторе не выполняет дренажную функцию;
- заиливание коллекторов, ведущее к необходимости проведения затратных работ по промывке и очистке коллекторов.

- река теряет естественный статус
- систематическое проведение организационно-технических мероприятий

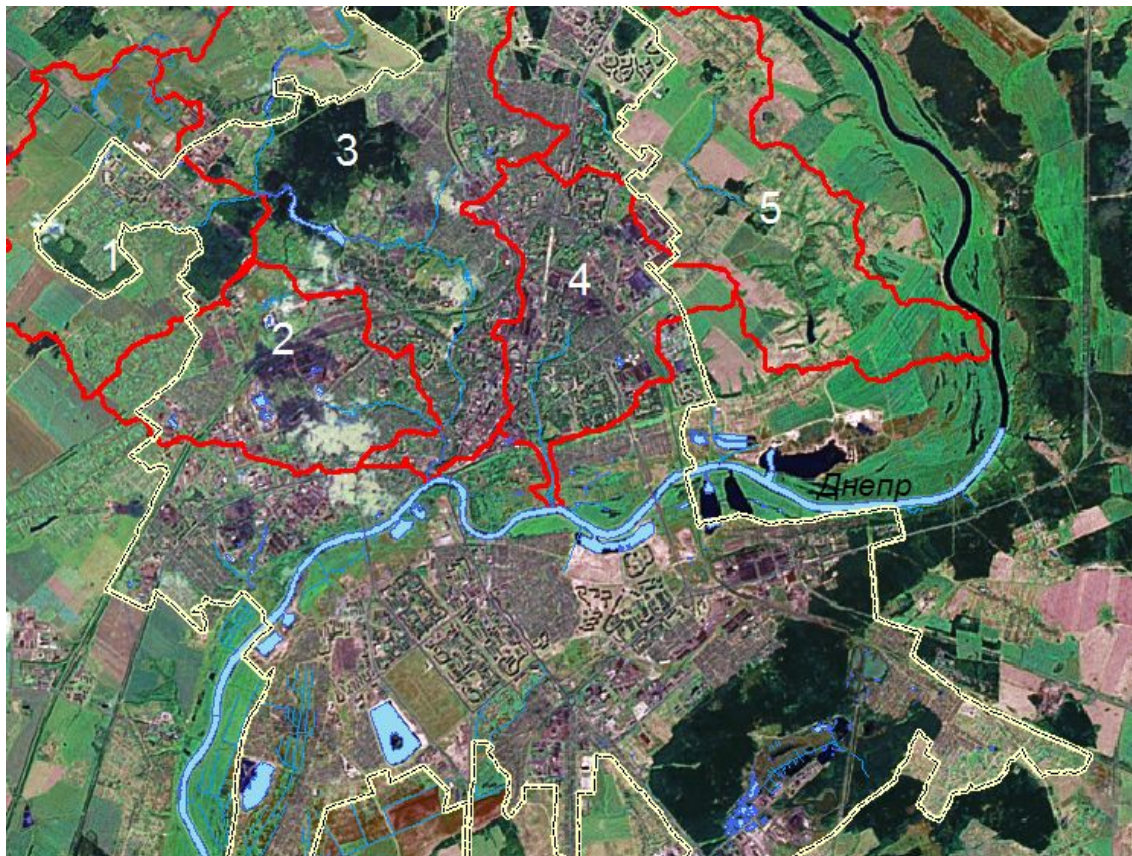
- нарушение процессов естественного самоочищения реки;
- нарушение экосистемных сообществ;
- заиливание дна водотока с аккумуляцией загрязняющих веществ в донных отложениях,

**Сопутствующие проблемы**

- Восстановление структуры и функционирования малых речных экосистем традиционно включает:
- создание руслоформирующих и берегоукрепительных сооружений, обеспечивающих стабилизацию гидрологического режима в реке;
  - создание биотехнических устройств в реке для улучшения мест обитания водных организмов;
  - возобновление береговой растительности.



# Почему важна роль населения



1 – Присненский ручей, 2 – Струшня  
(притоки р. Дубровенка),  
3 – Дубровенка, 4 – Дебря,  
5 – Миколаевский ручей

- Проживает значительное количество населения;
- Преимущественно одноэтажная жилая застройка;
- Коммунально-бытовые сточные воды и отходы;
- Загрязнение носит локальный характер;
- В большинстве случаев очистка ливневых сточных вод не осуществляется.



# Почему важна роль населения



ЭТО ИМЕЕТ КО МНЕ  
ОТНОШЕНИЕ?







# Цели и задачи сотрудничества

- ❑ Повышение уровня информированности о состоянии р. Дубровенка;
- ❑ Понимание последствий деятельности на состояние р. Дубровенка;
- ❑ Привлечение к практическим мероприятиям в долине р. Дубровенка;
- ❑ Снижение антропогенного воздействия на реку от частного сектора;
- ❑ Мониторинг состояния реки.



# Конкретные меры



## ИНФОРМИРОВАНИЕ:

- ❑ проведение «круглых столов» по вопросам состояния р. Дубровенка с привлечением наиболее активных жителей города, общественных организаций, органов власти и др.,
- ❑ публикации в СМИ отчетов о текущем состоянии р. Дубровенка;
- ❑ проведение социологических опросов населения по вопросам улучшения состояния р. Дубровенка;
- ❑ итоги реализации мероприятий по улучшению состояния р. Дубровенка будут опубликованы;
- ❑ разработка и распространение плакатов, буклетов, флаеров, рекламно-информационных баннеров;
- ❑ активизация работы по организации и проведению работ по обустройству септиков или ЛОС для хозяйственных стоков от частного сектора.





# Опрос населения:



размер и планировка / строения усадебных участков;

способ ведения сельского хозяйства: выращиваемая продукция, наличие домашних животных, используемые методы, вносимые удобрения, объемы удобрений.

тип отопления

организация канализации:

тип: выгребная яма, септик, биотуалет;

утилизация: вывоз за пределы участков; захоронение в пределах усадьбы; использование в качестве удобрения.

практика сбора дождевой воды;

желание / возможности изменить практику ведения хозяйства

желание / возможности вовлечения в мероприятия по восстановлению р. Дубровенка



# Конкретные меры



## МОНИТОРИНГ:

- Программа мониторинга, в том числе график и точки отбора проб (Белорусско-Российский университет (БРУ), Могилевский государственный университет им. А.А. Кулешова (МГУ им. А.А. Кулешова))
- Изучение мест сброса загрязняющих веществ от жилого сектора с составлением фотоотчетов и видеоматериалов, обозначение выявленных свалок на картах ([www.ekapraekt.by](http://www.ekapraekt.by))
- Создание мониторинговой сети - “Юные хранители Дубровенки”



# Конкретные меры



## ОБУЧЕНИЕ:

- Образовательные мероприятия для взрослых: (1) Воздействие на здоровье местного качества питьевой воды, включая воздействие на здоровье детей; (2) "Зеленые" технологические и организационные решения по обеспечению населения безопасной питьевой водой в районе; местные меры для домохозяйств; (3) Потенциальные последствия изменения климата на качество питьевой воды и водоснабжения в районе.
- "Эко-классы" - 20 лекций / тренингов для школьников => квалификация «молодежные тренеры»





# Обсуждение. Советы.

---



- Формы проведения мероприятий. Формы сотрудничества;
- Как должен выглядеть «Основной посыл для населения»? Какими действиями увеличить заинтересованность и привлечь внимание к состоянию р. Дубровенка;
- Совместная реал