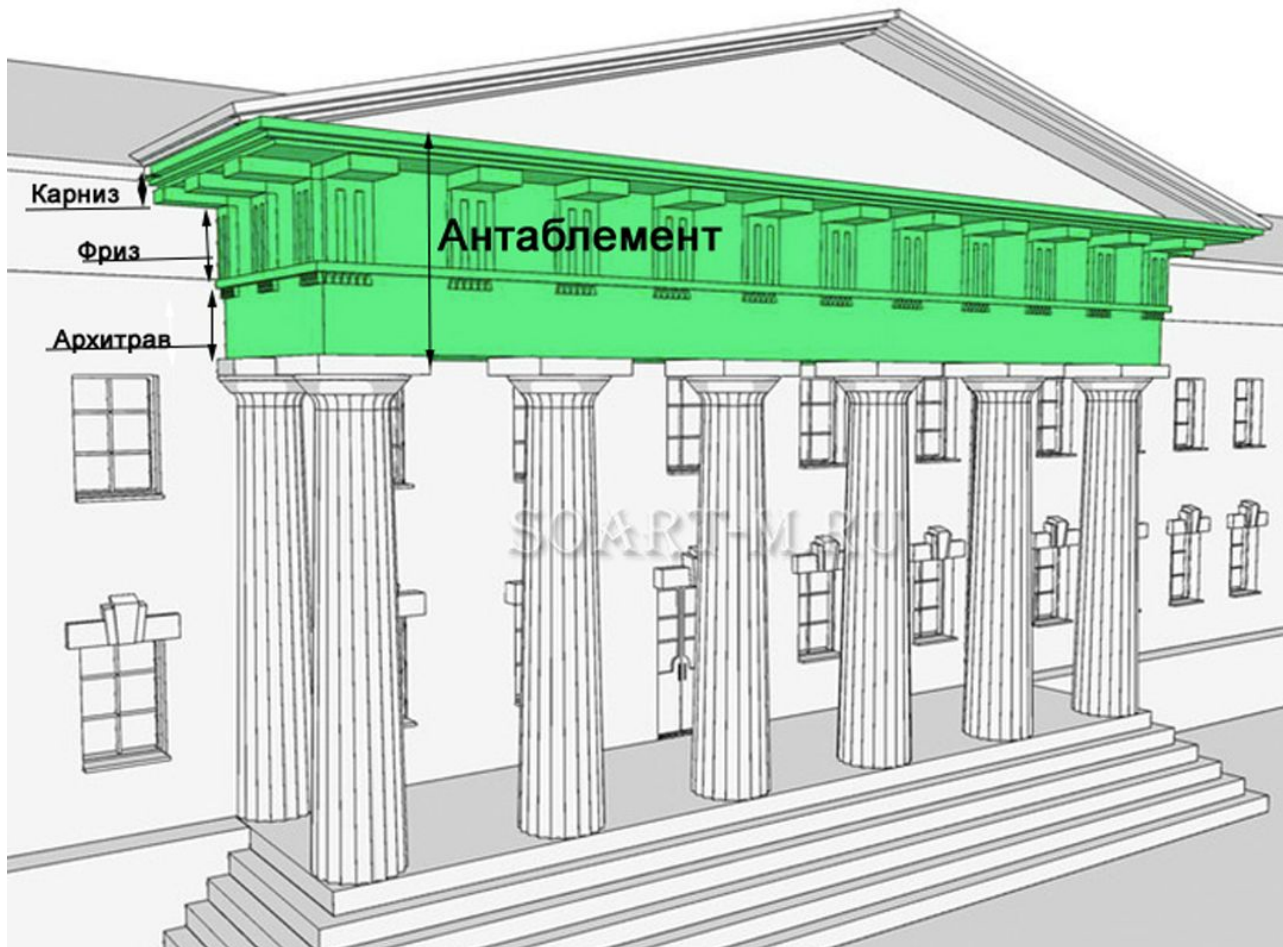


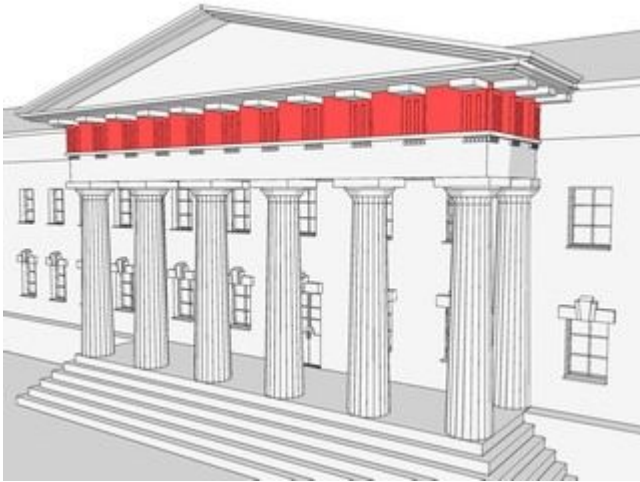
Антаблемент — одна из трёх основных частей архитектурного ордера, а именно система горизонтального перекрытия, опирающегося на колонну, пилон, стену.



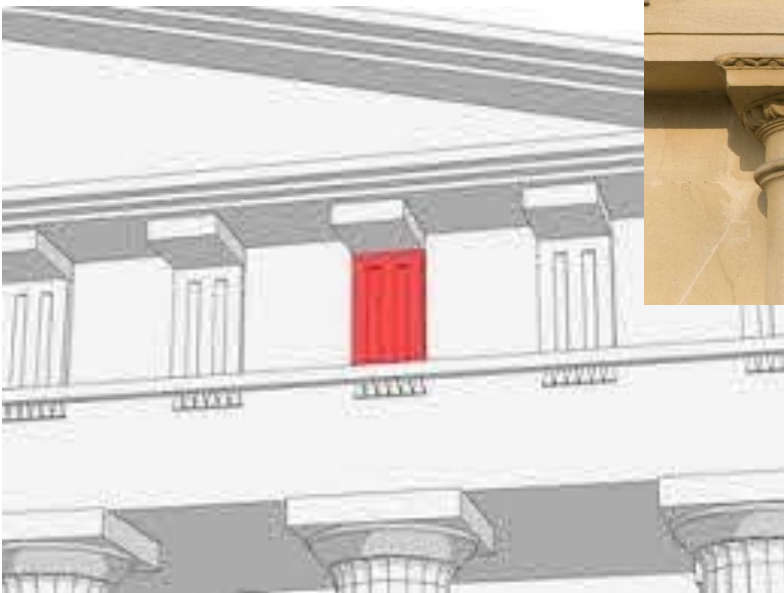
КАРНИЗ - горизонтальный выступ из плоскости стены
ВЕНЧАЮЩИЙ КАРНИЗ



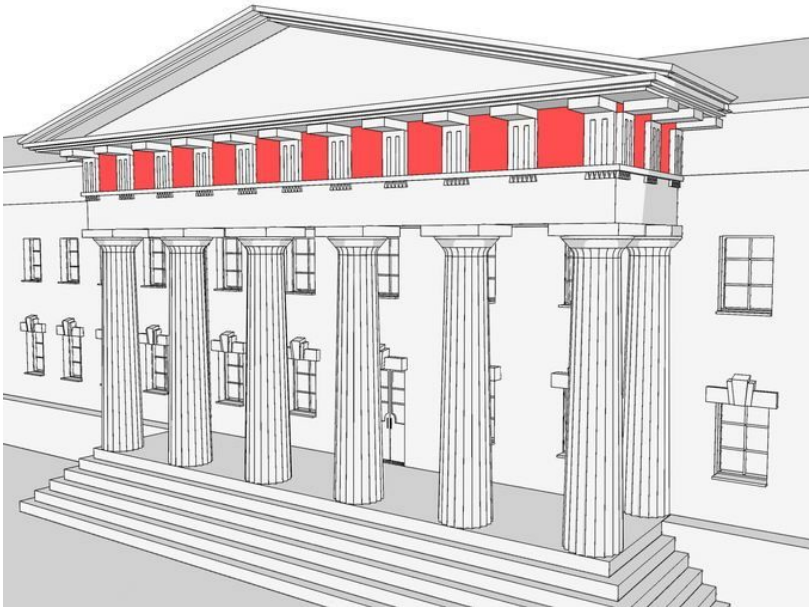
Фриз — часть архитектурного ордера, средняя часть антаблемента, расположенная между архитравом и карнизом.



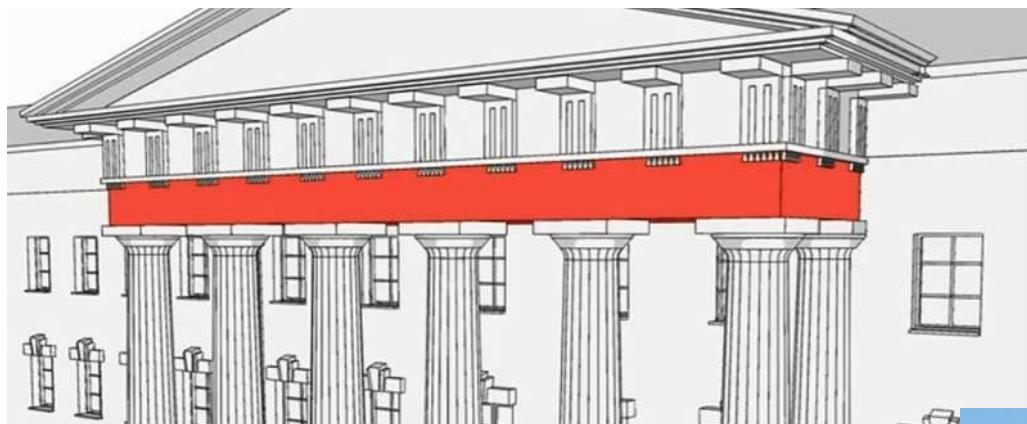
Триглиф — в архитектуре элемент фриза дорического ордера, представляющий собой вертикальную каменную плиту с тремя врезами. Триглифы чередуются с метопами. С расстояния триглифы выглядят как три вертикальные рейки.



Метóпа — в античной, а затем и во всей классической архитектуре, элемент фриза дорического ордера. Промежуток между двумя соседними триглифами. Представляет собой мраморную плиту почти квадратного формата, декорированную рельефом или росписью.



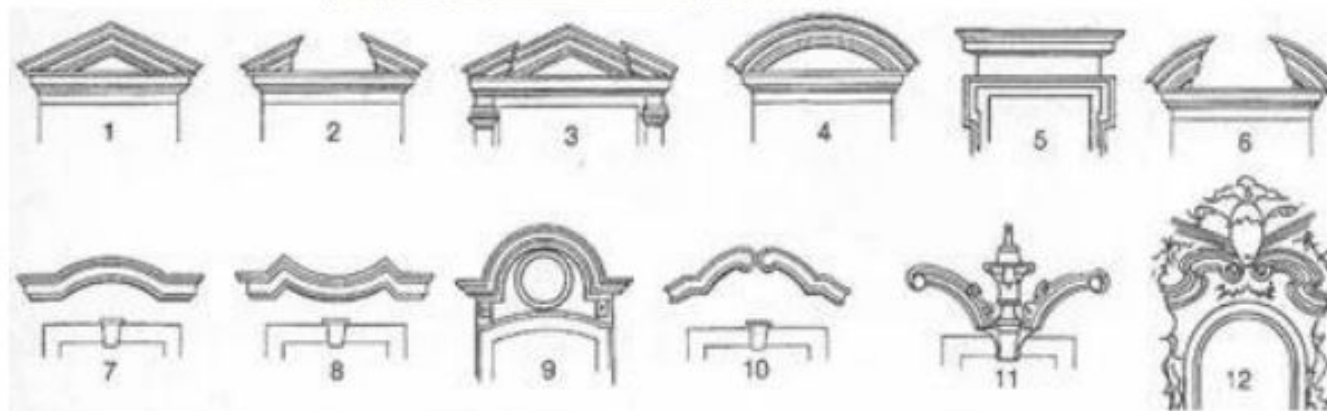
Архитрав - всякая горизонтальная перемычка, перекрывающая расстояние между вертикальными опорами (колоннами, столбами) или проёмы, нижняя часть антаблемента.



ПОЯСНОЙ КАРНИЗ (промежуточный карниз) – карниз, протянутый по фасаду между этажами.



САНДРИК — карниз над оконным или дверным проёмом



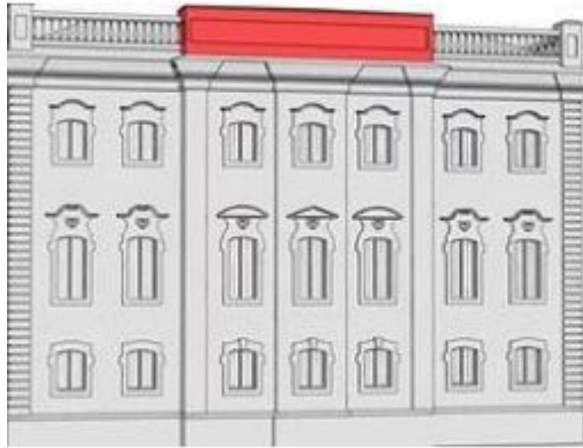
ФРОНТОН – треугольная (иногда полуциркулярная) плоскость стены, ограниченная двумя скатами крыши.

При устройстве на этой стене горизонтального карниза, отделяющего треугольный участок, образуется **ТИМПАН** фронтона.



АТТИК – парапетная стена над карнизом с надписями или скульптурой.

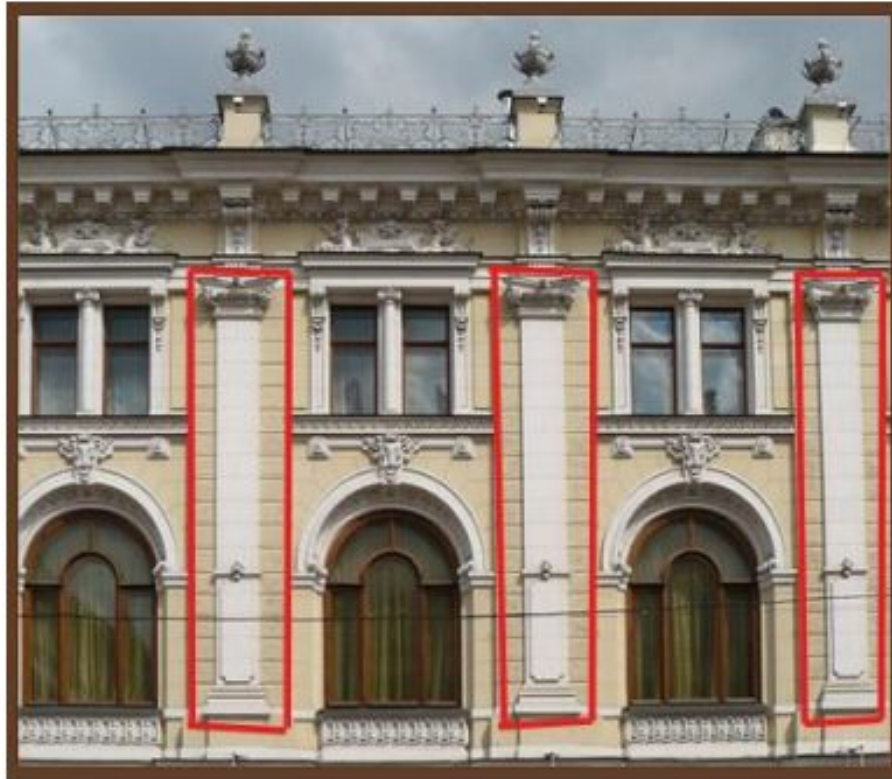
Аттиковый этаж, выложенный выше венчающего карниза здания.



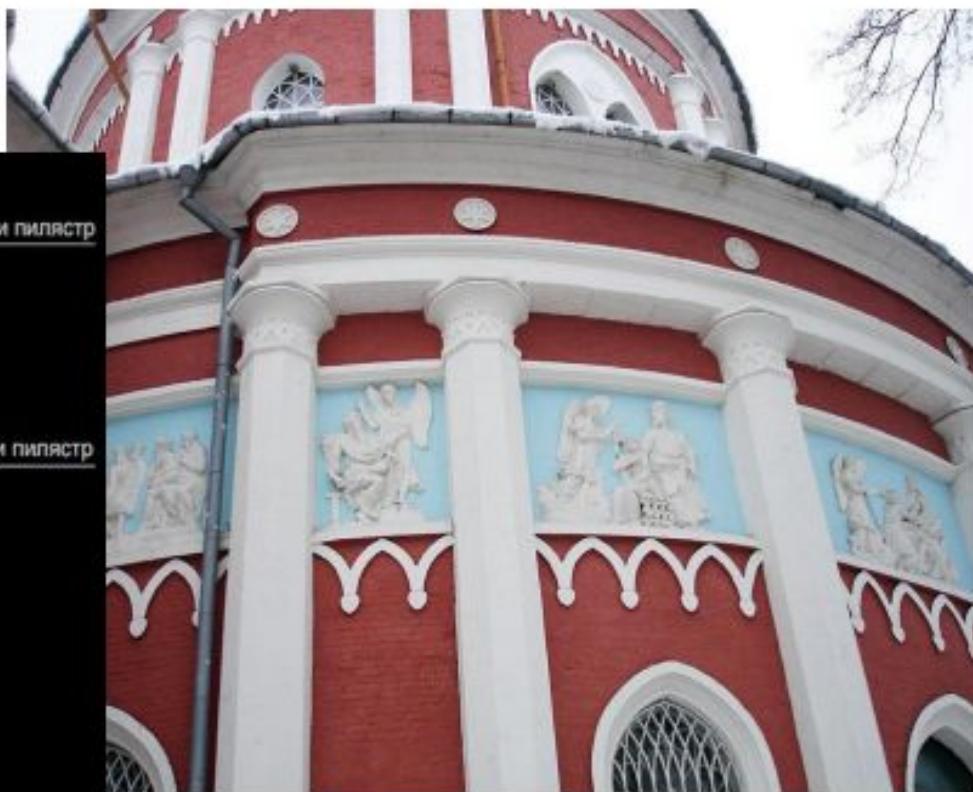
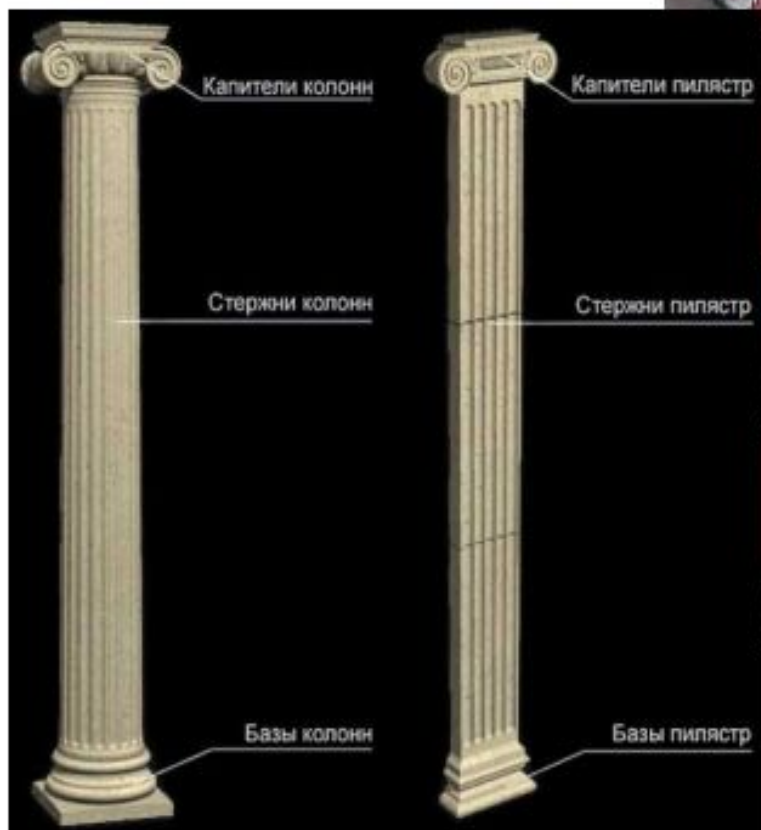
МЕЗОНИН – надстройка над средней частью жилого дома



ПИЛЯСТРА – плоский вертикальный выступ прямоугольного сечения на поверхности стены. **Имеет те же части (ствол, капитель, база) и пропорции что и колонна.**



ПОЛУКОЛОННА – колонна на половину своего диаметра заделанная в стену



ЗАМКОВЫЙ КАМЕНЬ – клинообразный камень или кирпич в вершине свода или арки

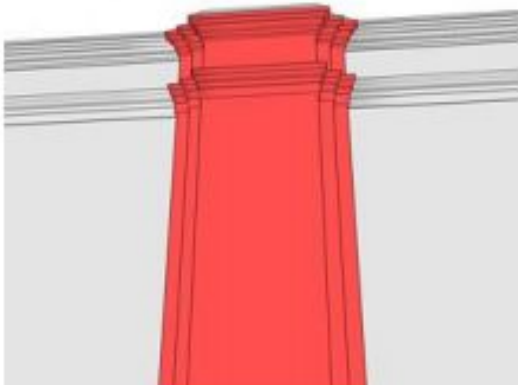


РУСТ - камень с грубо отёсанной или выпуклой лицевой поверхностью.

РУСТОВКА - Рельефная кладка или облицовка стен камнями с грубо отесанной или выпуклой лицевой поверхностью. При отделке фасада штукатуркой рустовка имитируется разбивкой стены на прямоугольники и полосы.



РАСКРЕПОВКА - небольшой выступ плоскости фасада, применяемый для членения и пластического обогащения фасада.



НАЛИЧНИК - фигурная накладная планка, используемая для декоративного обрамления оконного или дверного проёма



РОЗЕТКА – круглый декоративный элемент на стене, снабженный объемным рисунком с узорами.

Как правило, устанавливается над входом в здание или по центру фронтона.



БАРЕЛЬЕФ – объемное изображение, выступающее менее чем наполовину из стены. **Один из самых древних архитектурных элементов фасада и вместе с тем наиболее сложный.**

ГОРЕЛЬЕФ – отдельные части рисунка могут выступать из стены более чем на 50%.

Оба элемента и другие схожие с ними украшения стен в общем называются ЛЕПНИНОЙ.



КОНСОЛЬ – выступающая из стены опора, закрепленная только на одном конце. *Используется для поддержки балкона, карнизов и прочих относительно тяжелых объектов, выходящих далеко за плоскость фасада. Консоль является не только несущим, но и декоративным элементом – он украшается лепниной, узорами и горельефами*



БАЛЮСТРАДА – ограждение балкона, террасы или лестницы, выполненное из **балясин** (фигурных столбиков сложной формы). **Сверху дополняется перилами, а в некоторых случаях – вазами, расположенными на тумбах.**



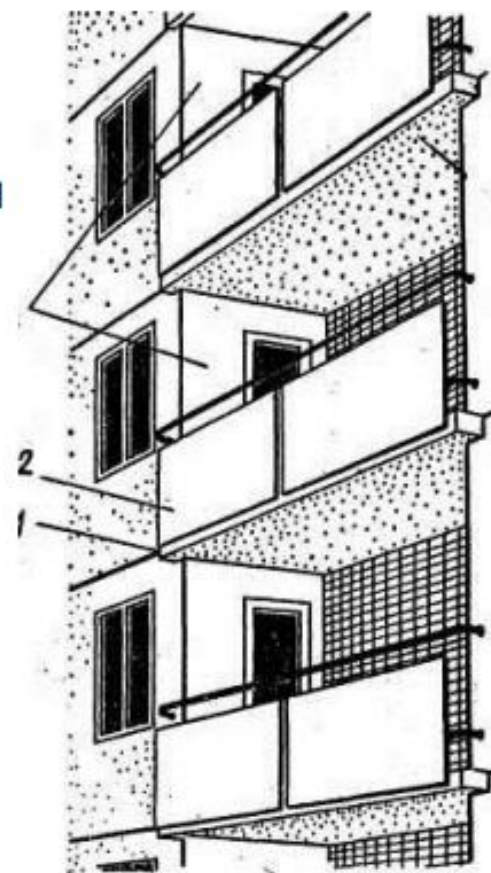
Французский балкон —

тип балкона, не имеющий собственной балконной площадки — ограждение устанавливается в проеме с наружной стороны, прямо перед дверью.



Лоджия – перекрытое и огражденное в плане с трёх сторон помещение, открытое во внешнее пространство.

Лоджия врезается внутрь здания, создавая западающее открытое пространство. Имеет глубину 1,2м и более. (глубина ограничена требованиями естественной освещённости помещений, к которым она примыкает).





БАЛКОН



ЛОДЖИЯ



Эркер – выступающий закрытый объем за плоскость наружной стены.

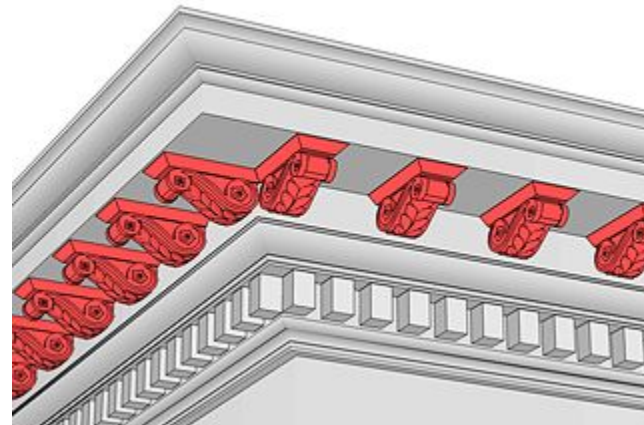
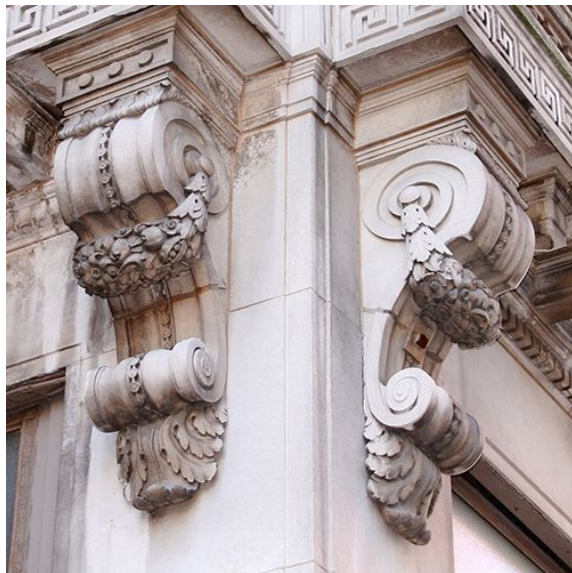
Устраивается на всю высоту здания или на высоту одного или нескольких этажей



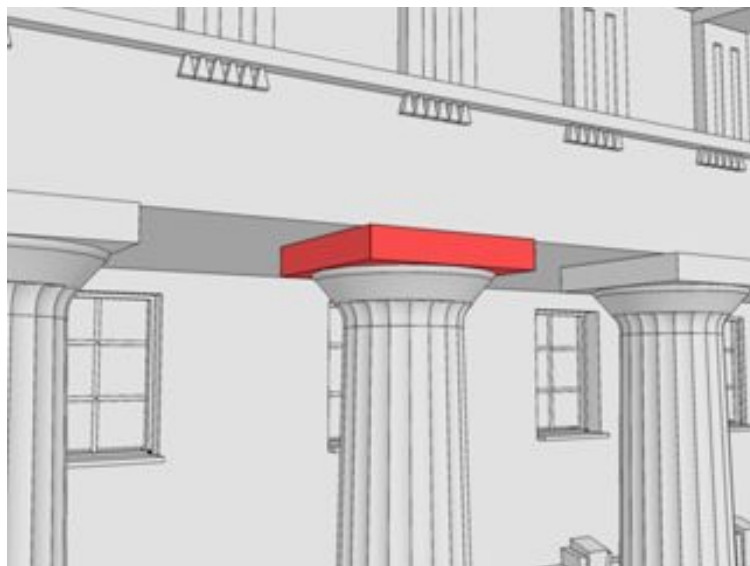
ЭРКЕР – полукруглый, треугольный или многогранный выступ в стене здания



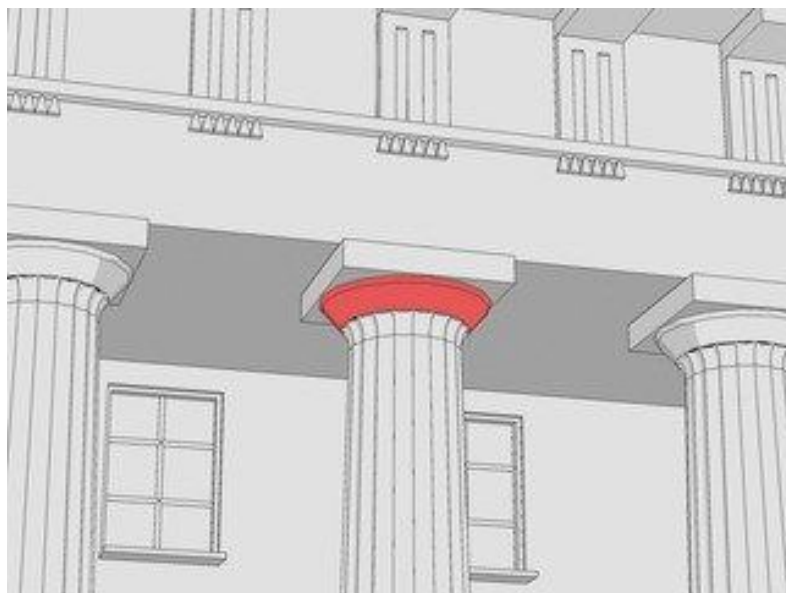
Модульон- элемент поддержки плит перекрытий



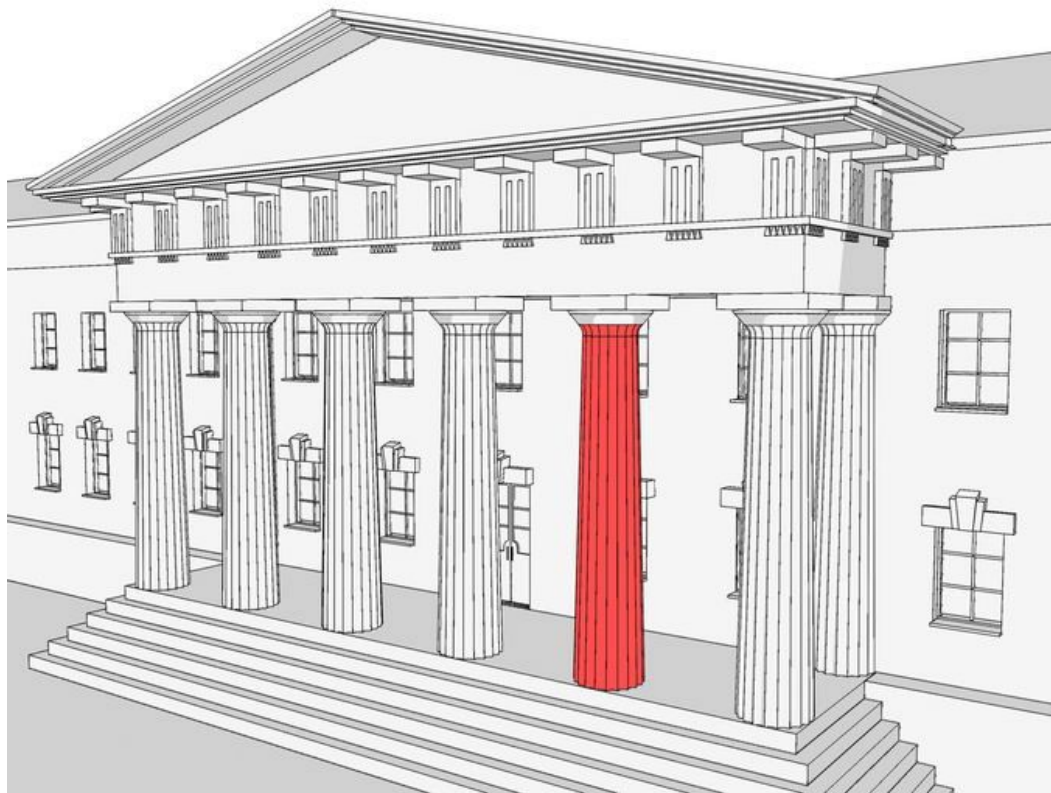
Аба́ка — плита, составляющая верхнюю часть капители колонны, полуколонны, пилястры.



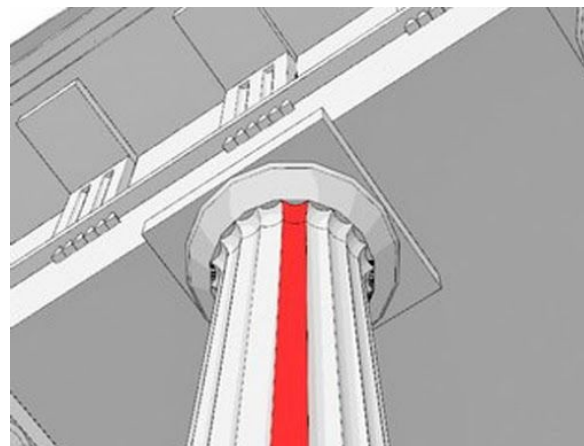
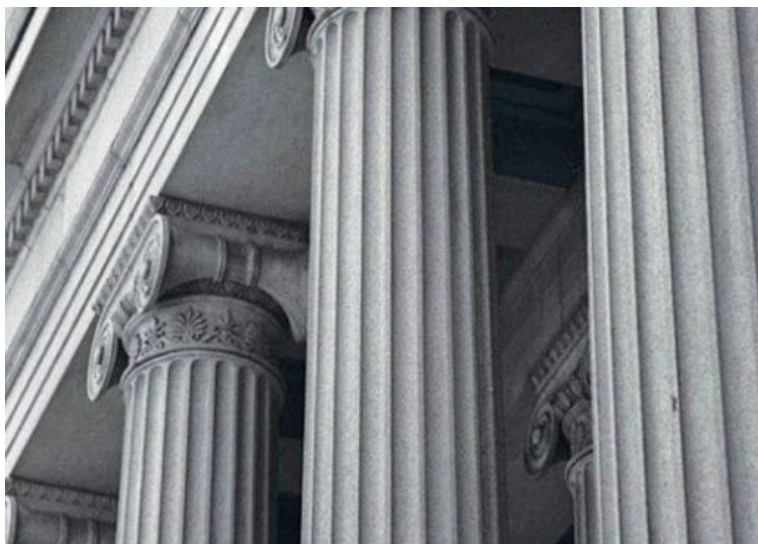
Эхин — нижняя часть капители, расположенная под абакой.



Фуст — средняя часть или стержень колонны.



Канелюра, каннелюра — вертикальный желобок на фусте пилястры или колонны.

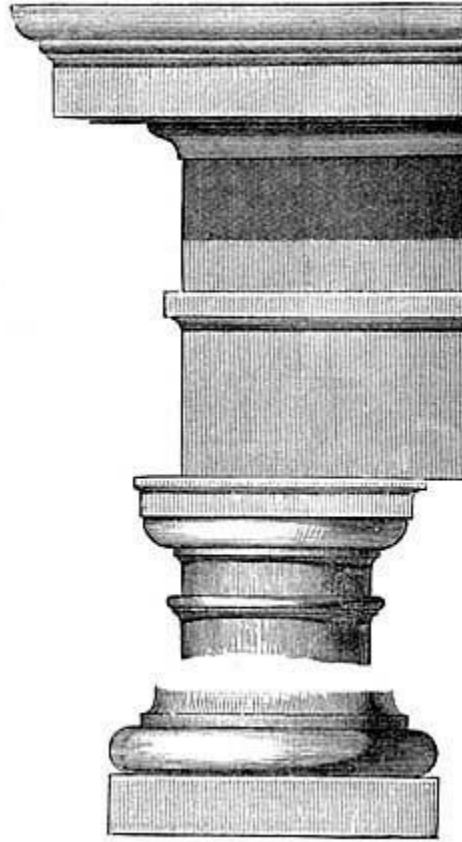




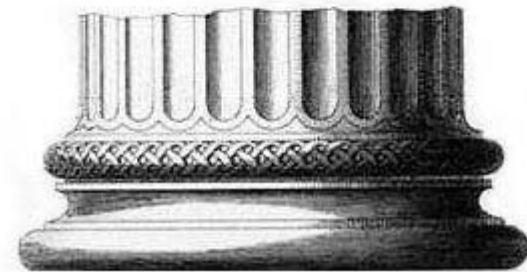
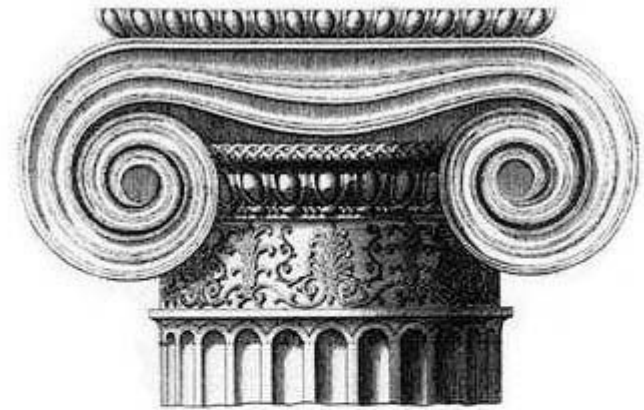
Дорический о́рдер

— один из ордоров
классической архитектуры.
Дорический, или дорийский,
ордер считают наиболее
ранним греческим
архитектурным ордером.

Тоскáнский о́рдер — архитектурный ордер, возникший в Древнем Риме на рубеже I века до н. э. и I века н. э. Является упрощенным вариантом дорического ордера, от которого отличается гладким **фризом** и колонной без **каннелюр**.



Ионический ордер — один из трёх древнегреческих архитектурных ордера. От более раннего дорического ордера отличается большей лёгкостью пропорций. Характерной чертой ионического ордера является Капитель, которая дополнена двумя симметрично расположенными завитками — волютами.



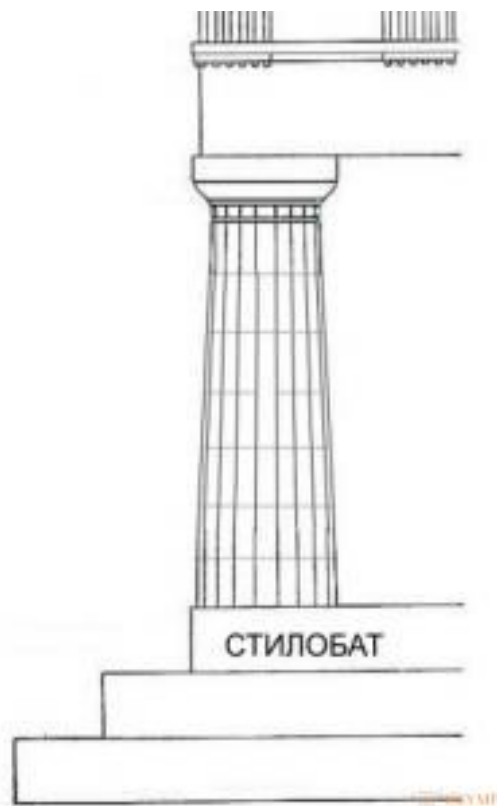
Коринфский ордер — один из трёх классических архитектурных ордеров Древней Греции и Рима, наряду с ионическим и дорическим ордерами. Характерной особенностью коринфского ордера является необычная капитель, украшенная стилизованными листьями аканта.



КОМПОЗИТНЫЙ - ионический+коринфский ордера



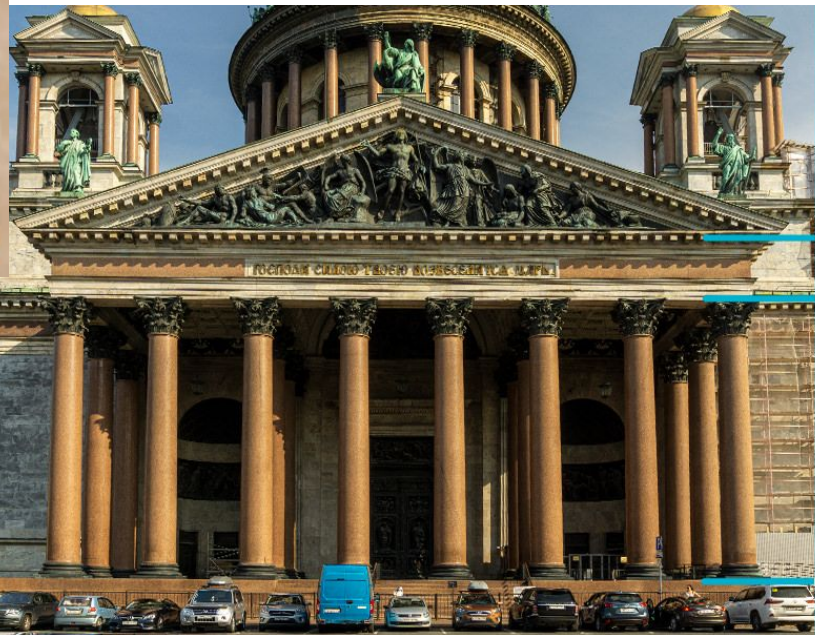
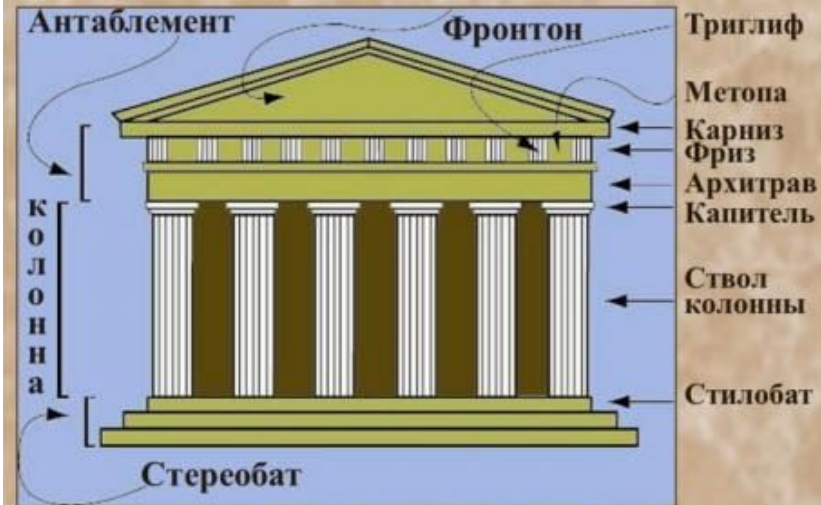
Стилобат — "плоскость, по которой ступают колонны", верхняя плоскость объёмного цоколя, на которой водружали стены, колонны, пилоны античных построек. Иногда стилобатом называют всю верхнюю ступень стереобата.



Стереобат-все

ступеньки

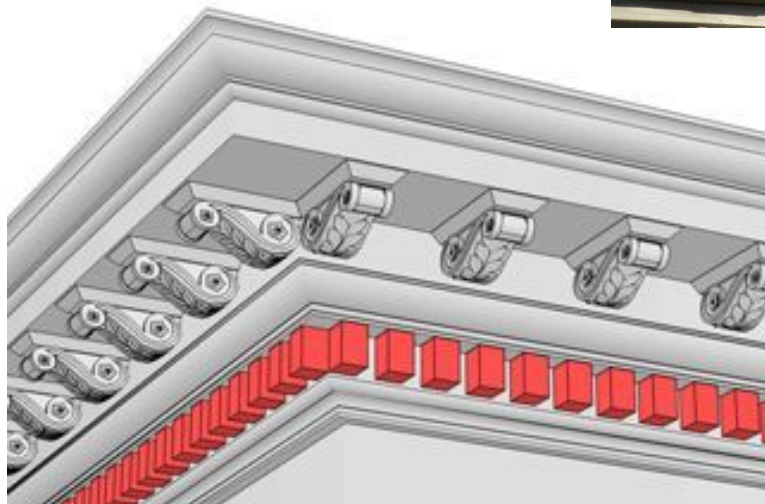
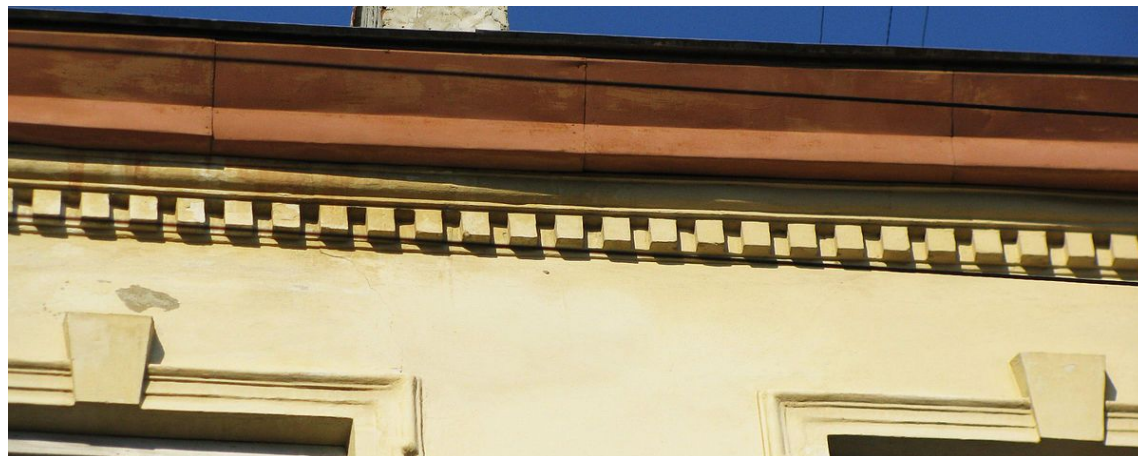
Основные части греческого ордера



Основание колонны- **база**



Денти́кулы (от лат. denticulus — зубец), или «ордерные **сухарики**» — ряд небольших прямоугольных выступов, расположенных в виде орнамента на карнизе здания и выполняющих роль декора. Встречаются в ионическом, коринфском ордере, а также в римском варианте дорического ордера.



Ионики — в архитектуре орнамент из яйцеобразных форм, обычно разделенных друг от друга острыми стрелками или продолговатыми подобиями листочков



