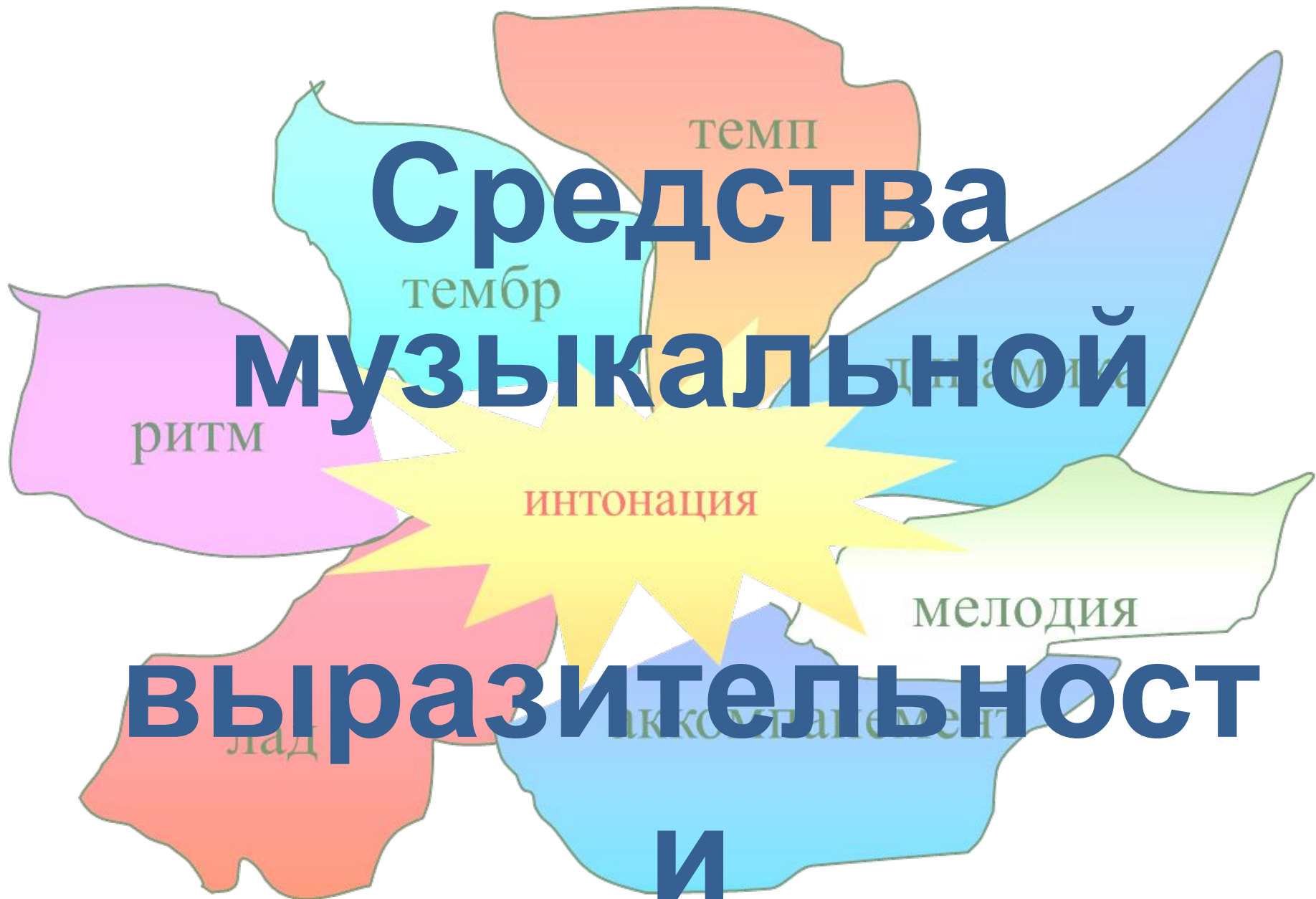


Средства музыкальной

выразительности



Ж а н р о в а я
о с н о в а

- Песенность
- Танцевальность
- Маршевость

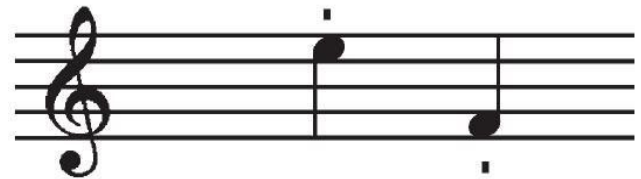
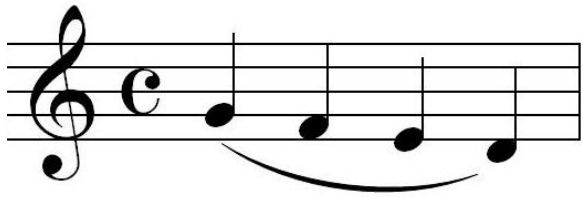
Интонация

- Радостная
- Сказочная
- Сердитая
- Могучая
- Тревожная
- Нежная
- Грустная
- Боевая

Интонация

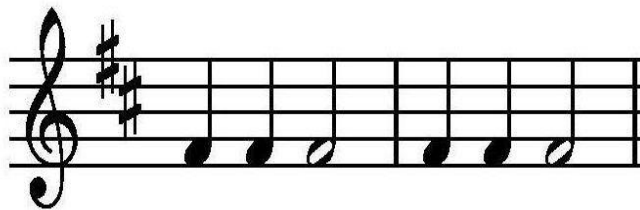
- Шутлива
- Загадочная
- Грозная
- Решительная
- Беспокойная
- Мягкая
- Тёмная
- Энергичная

З в у к о в е д е н и е



- **плавное**
(легато)

- **отрывистое**
(стаккато)



- **отчетливое**
- **(нон легато)**

Динамика

- **Пиано** (тихо)
- **Форте** (громко)
- **Меццо-пиано** (не очень тихо)
- **Меццо-форте** (не очень громко)
- **Пianissimo** (очень тихо)
- **Fortissimo** (очень громко)

Динамика

• Диминуэндо -

постепенно затихая

• Крещёндо – постепенно

усиливая звучание

Т е м п



очень
быстр
о

быстр
о

умеренн
о

медленн
о

тяжел
о

Т е м п

- Presto – очень быстро
- Аллегро – быстро
- Анданте – умеренно
- Адажио – медленно
- Граве - тяжело

Л а д



ЛАЖОР

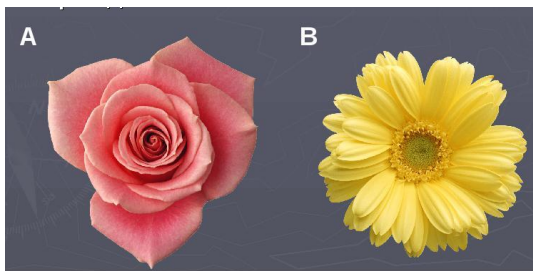
МИНОР



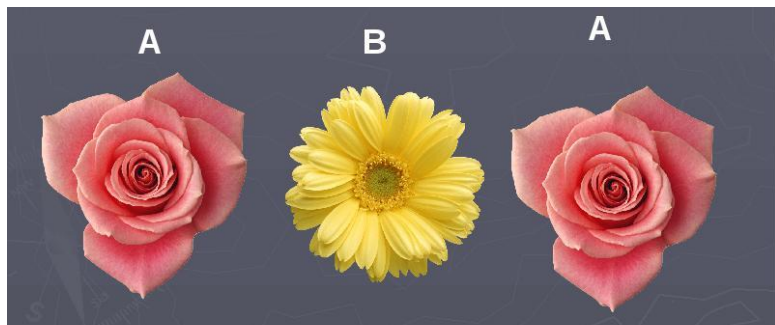
Ф о р м а



- одночастная



- двухчастная



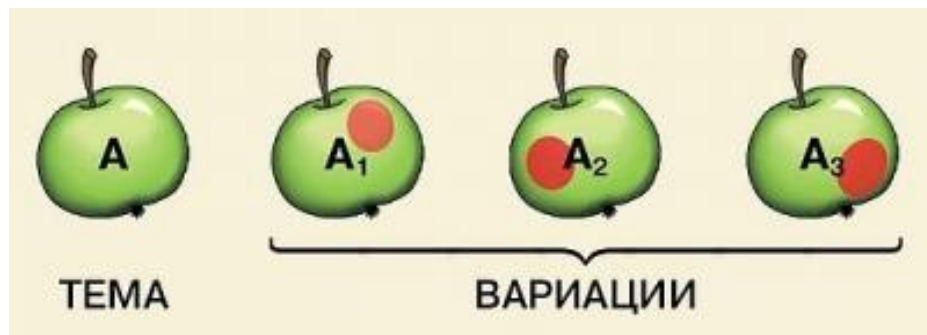
- трехчастная

Ф о р м а

а – запев, в - припев -



куплетна
я рондо



-

вариация

Т е м б р

Инструментальны
й

Вокальный

- Сопрано
- Альт
- Тенор
- Баритон
- Бас

- Скрипка
- Флейта
- Труба

- Оркестр и фортепиано

Р е г и с т р



- **ВЫСОКИЙ**



- **средний**



-

НИЗКИ

Р и т м



- ровный



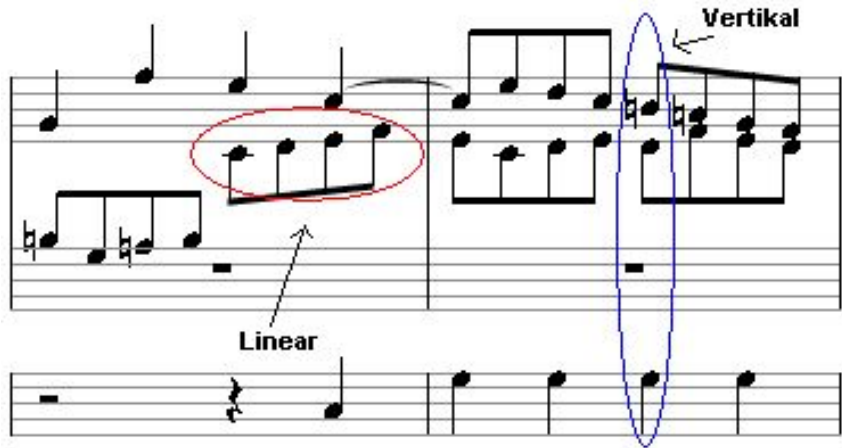
-

пунктирны



й-синкопа

Фактура

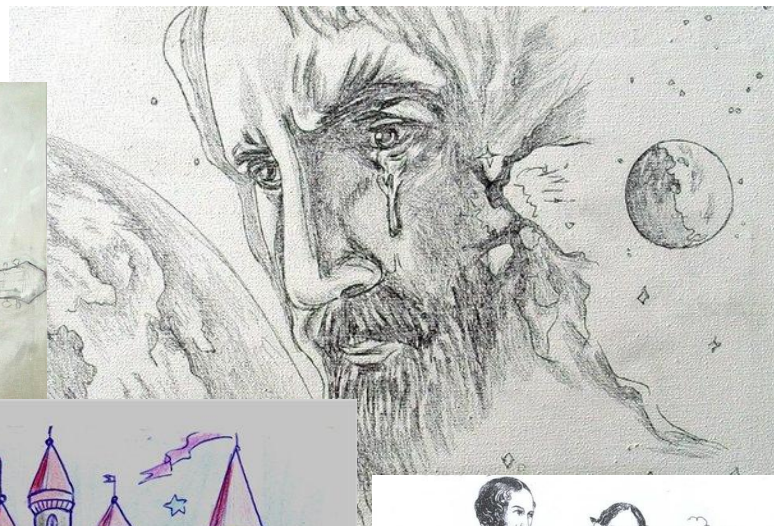


-
полифон
ия
-гомофони
я

Воображени



е



С о н а т н а я ф о р м а

- Экспозиция (показ тем)
- Разработка (развитие)
- Реприза (повтор)

Строение сонаты

- **1 часть - сонатное
аллегро**
- **2 часть – медленная и
певучая**
- **3 часть – быстрая и
взволнованная**

Строение симфонии

- 1 часть - сонатное
аллегро
- 2 часть – медленная
- 3 часть – менуэт или
скерцо
- 4 часть – быстрый финал