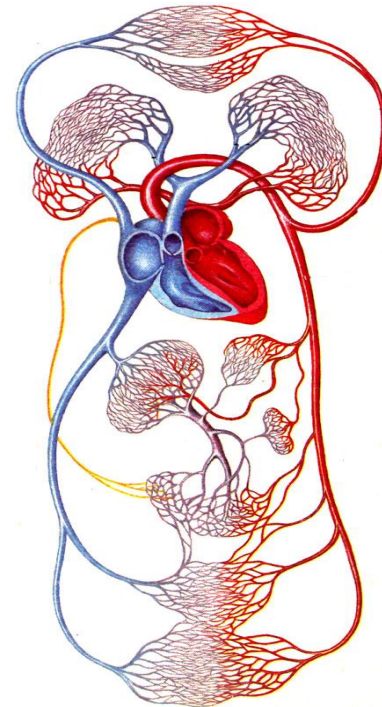
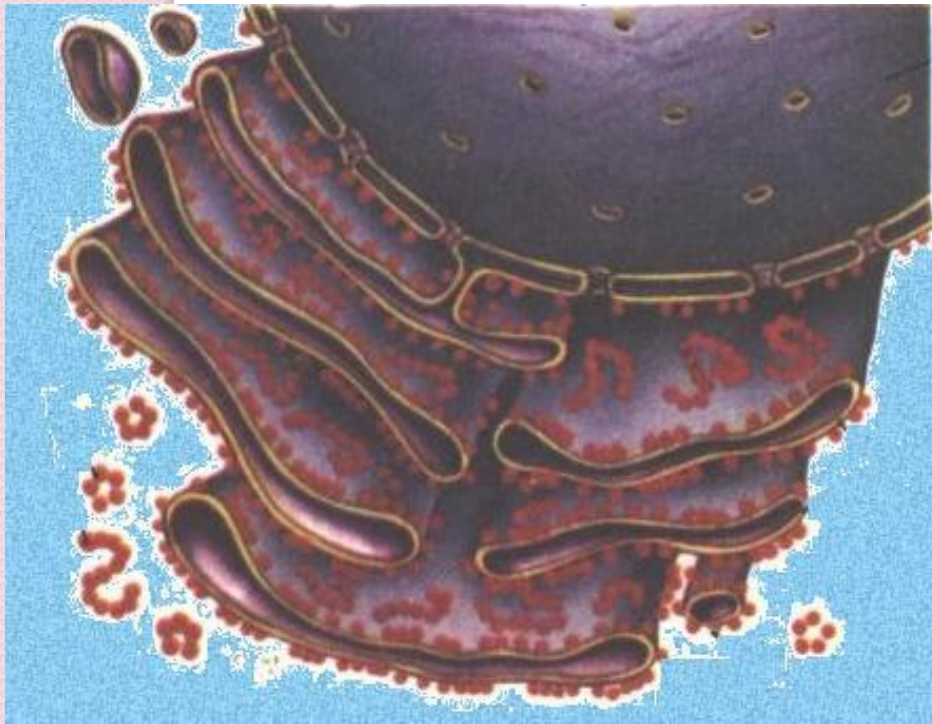



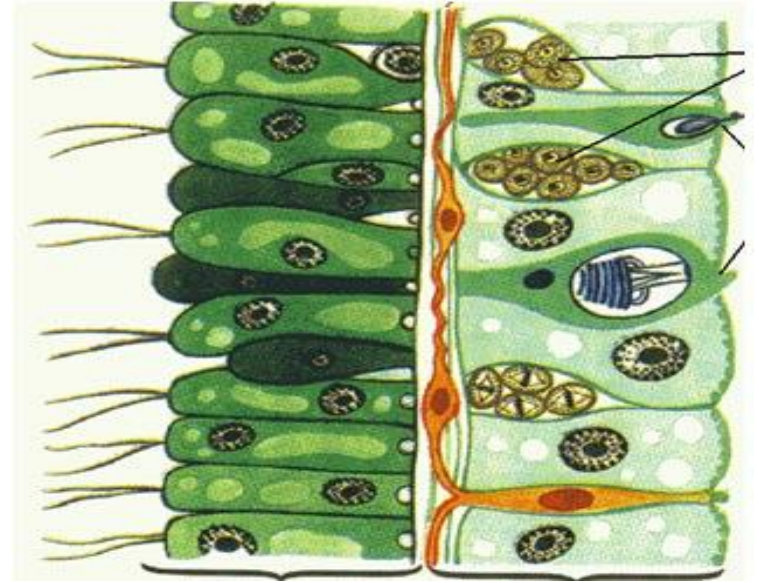
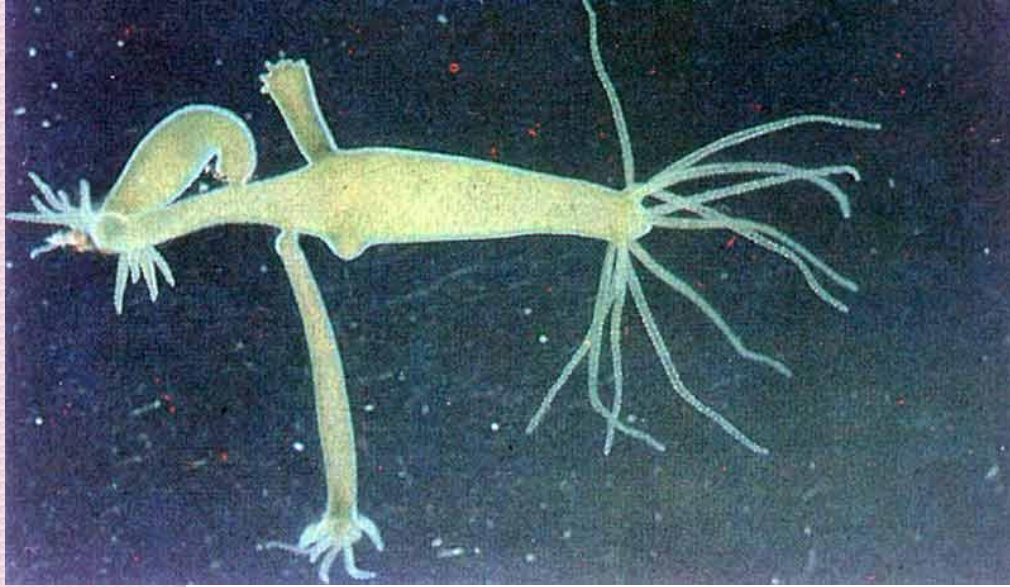
Транспортная система организма



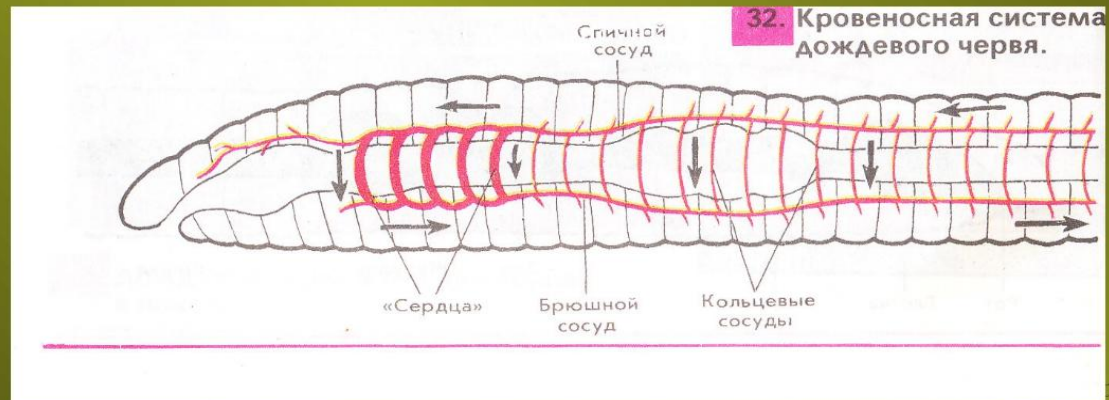


Цель:
Изучить особенности
строения и функции
кровеносной системы.

ПРЕСНОВОДНАЯ ГИДРА



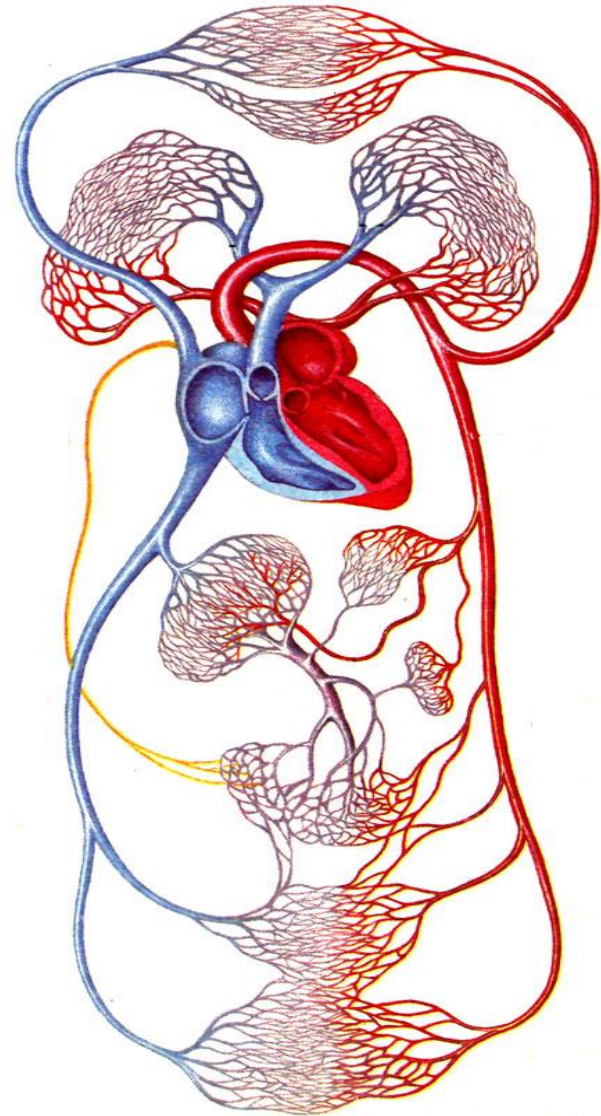
Кровеносная система кольчатых червей



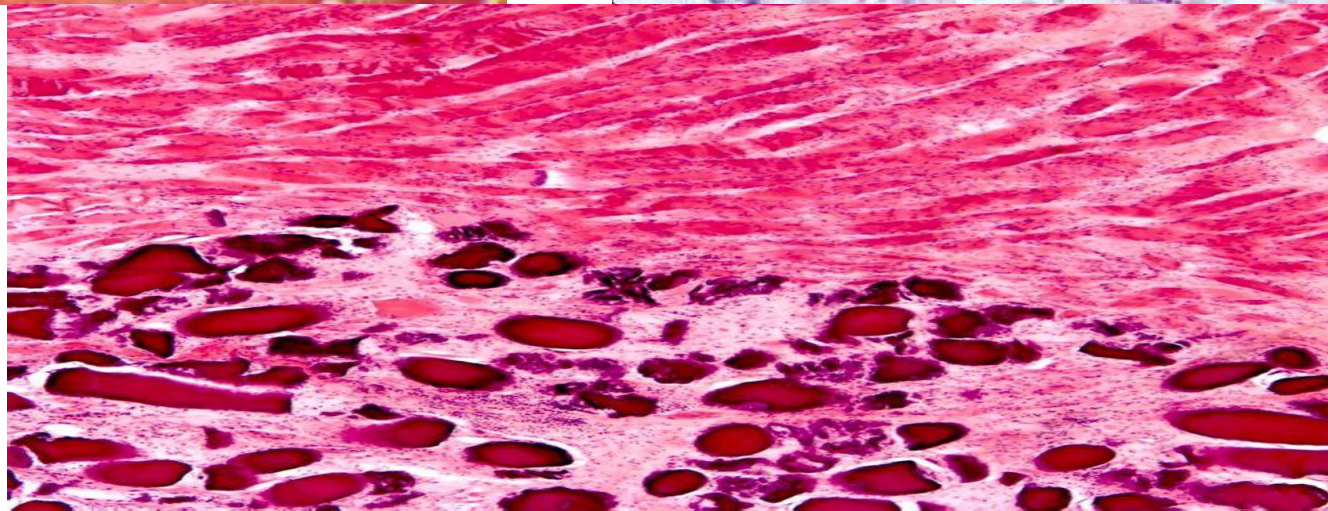
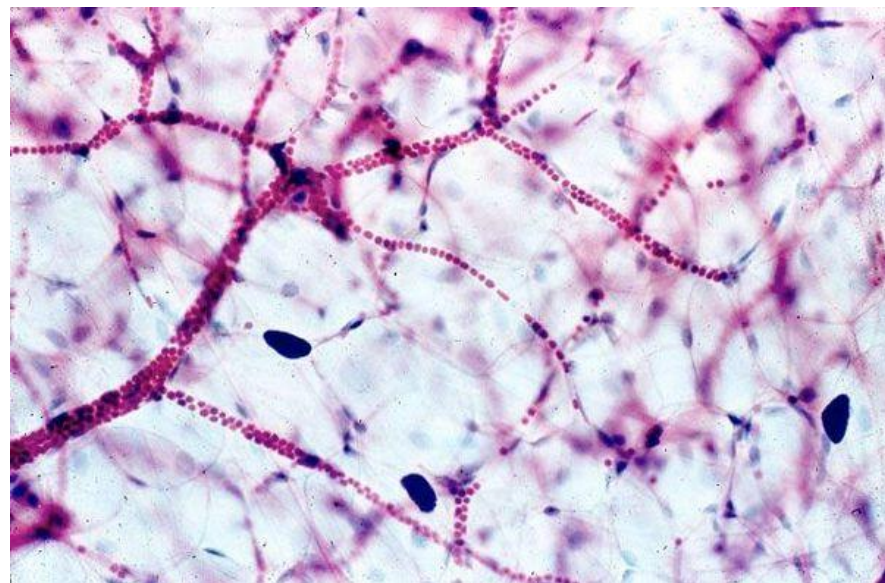
Транспортная система организма человека

❖ Кровеносная система

- Сердце
- Сосуды



Микропрепараты сосудов



Транспортные системы организма



Альберт Юрьевич Аксельрод

«Уважаемые коллеги! Обычно так обращаются друг другу врачи. Но сегодня я, реаниматолог, хотел бы назвать вас, не медиков, коллегами, чтобы призвать к сотрудничеству, сделать вас товарищами по «медицинскому оружию», которые скорее скорой могут помочь пострадавшему или больному»

Строение кровеносных сосудов

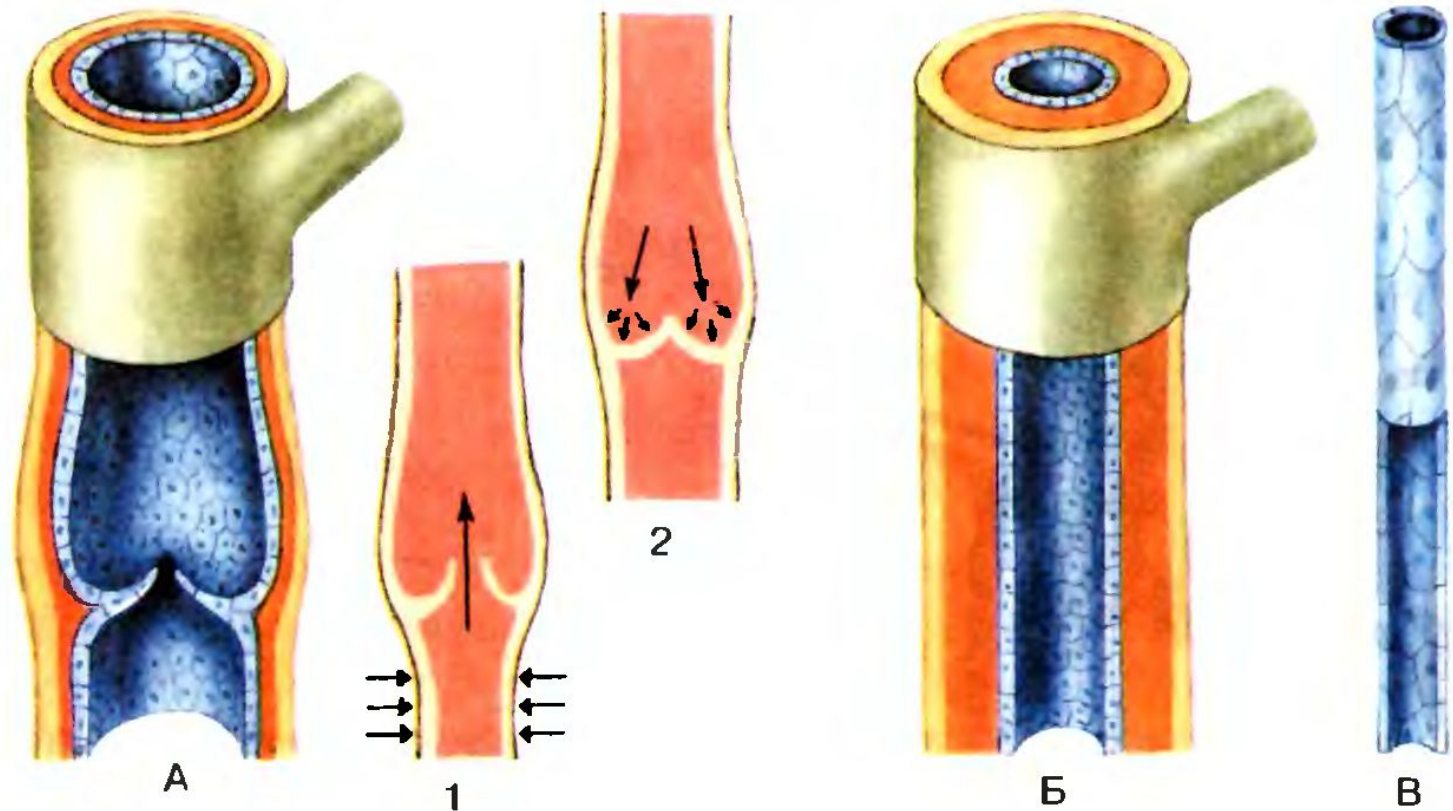


Рис. 50. Кровеносные сосуды:
А — вена с кармановидными клапанами; 1 и 2 — действие кармановидных клапанов при сдавливании вены мышцами; Б — артерия;
В — капилляр

Виды кровотечений

