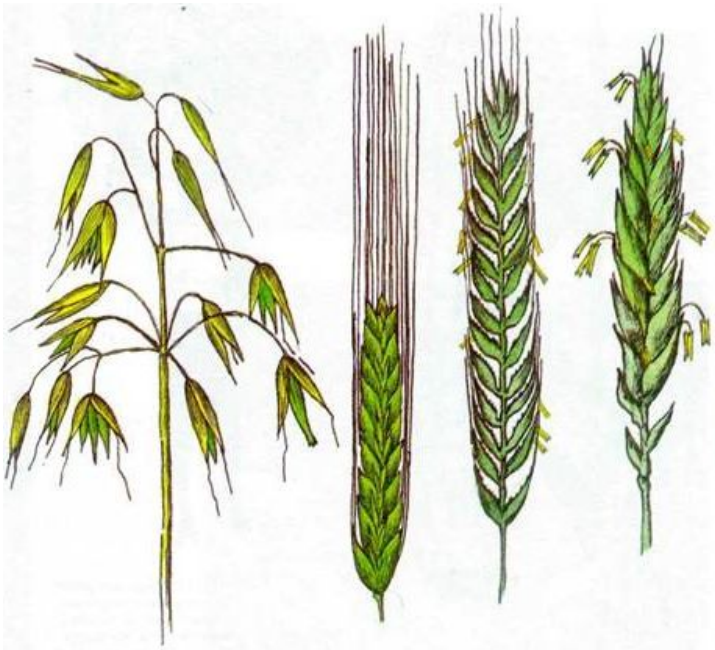


Покрывосеменные = цветковые

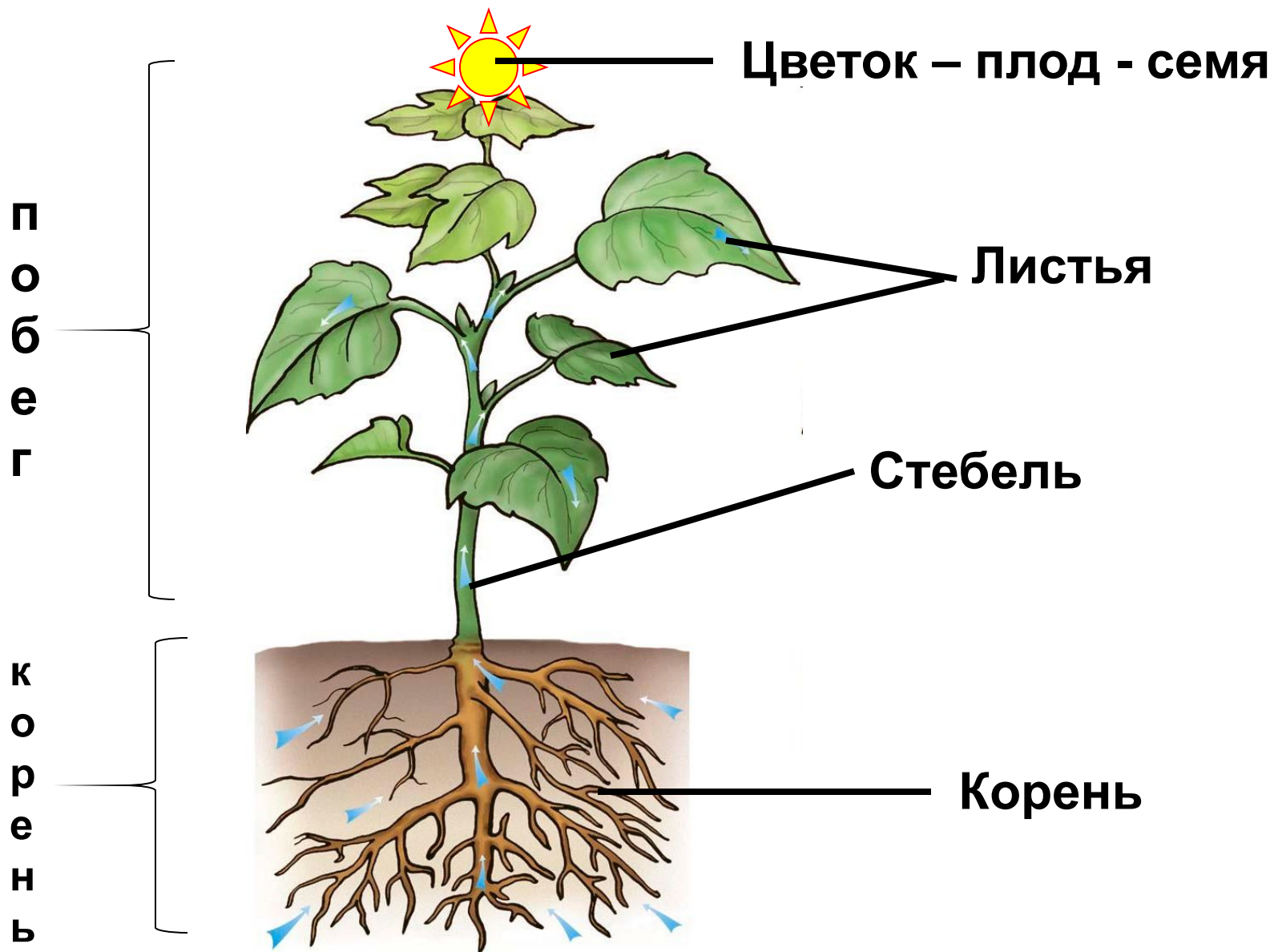
КЛАССЫ

Однодольные

Двудольные



Строение цветкового растения



Органы цветкового растения

Вегетативные

Осуществляют
основные функции
(питание, дыхание)+
вегетативное
размножение

Корень
Стебель
Лист

**Репродуктивные
(генеративные)**

Осуществляют
половое
размножение
растений

Цветок
Плод
Семя

Семена



Тыква



Ячмень и пшеница



Морковь



Фасоль



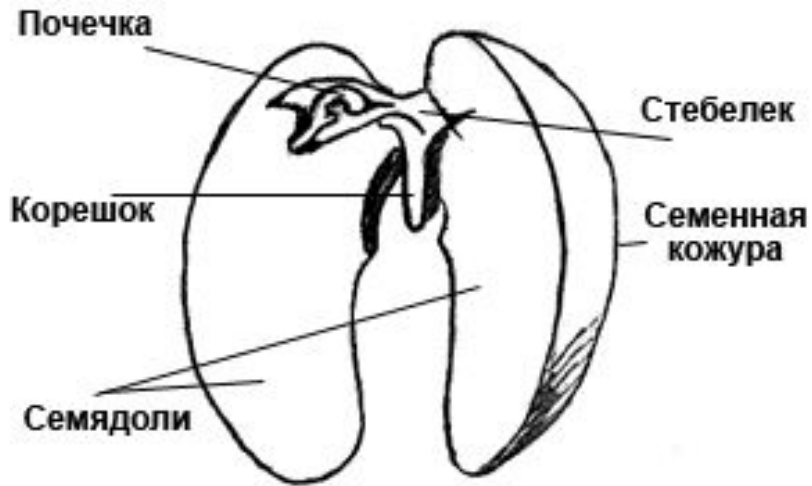
Семя



Семя

Строение семени

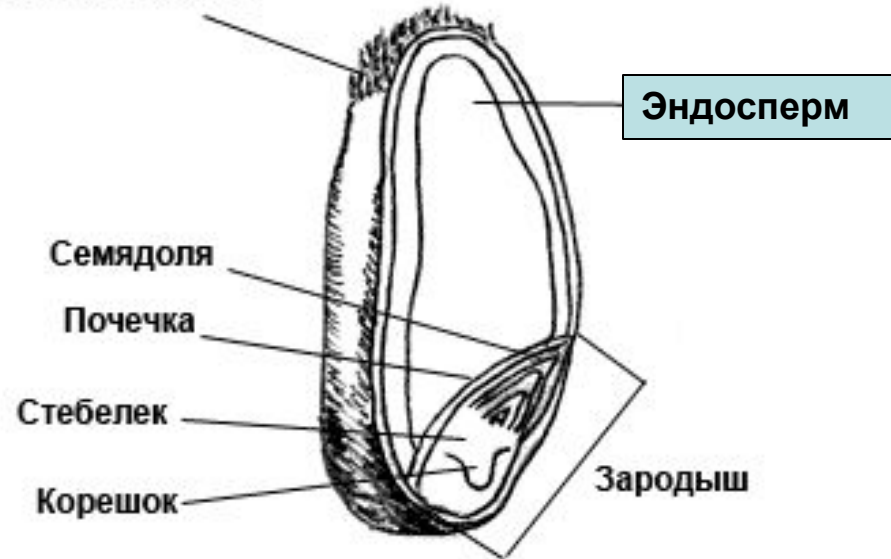
Семена фасоли



Класс Двудольные

Зерновки пшеницы

Околоплодник, сросшийся с
семенной кожурой



Класс Однодольные

Двудольные растения – растения, имеющие две семядоли в семени (горох, фасоль, бобы, подсолнух).

Однодольные растения – растения, имеющие одну семядолю в семени (злаковые: рожь, пшеница, овес).

Строение семени пшеницы



Семя фасоли

Семенная кожура

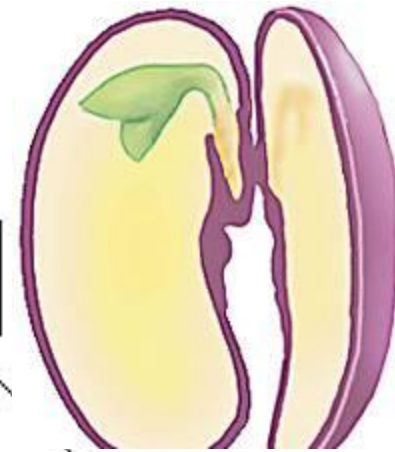
зародыш

Две семядоли

корешок

стебелёк

почечка



Зерновка пшеницы

семенная кожура,
сросшаяся
с околоплодником

эндосперм

зародыш

↓
1 семядоля
корешок
стебелек
почечка



Двудольные растения – растения, имеющие две семядоли в семени (горох, фасоль, бобы, подсолнух).

Однодольные растения – растения, имеющие одну семядолю в семени (злаковые: рожь, пшеница, овес).

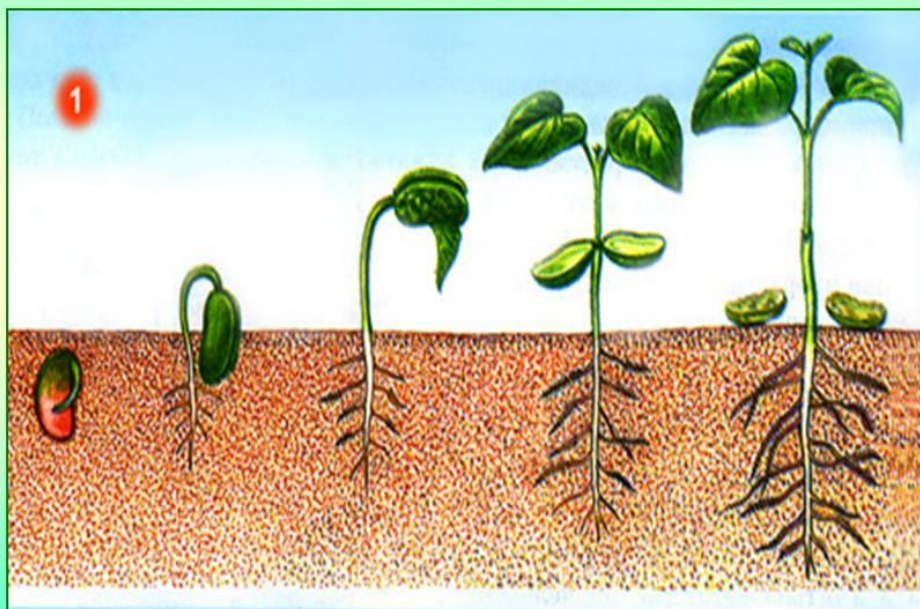


Условия прорастания семян:

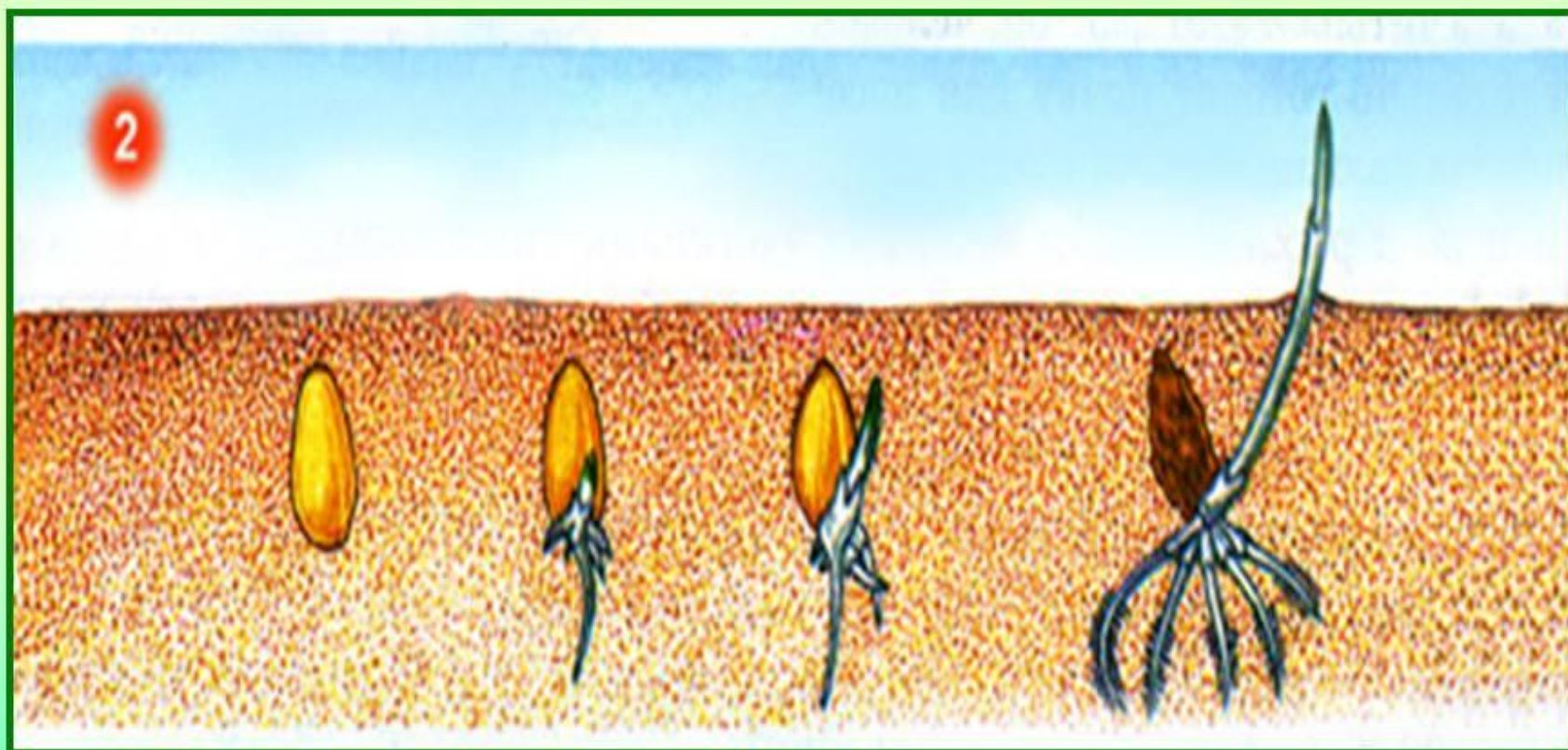
- 1.- тепло
2. - воздух
- 3.- вода



Прорастание семени фасоли

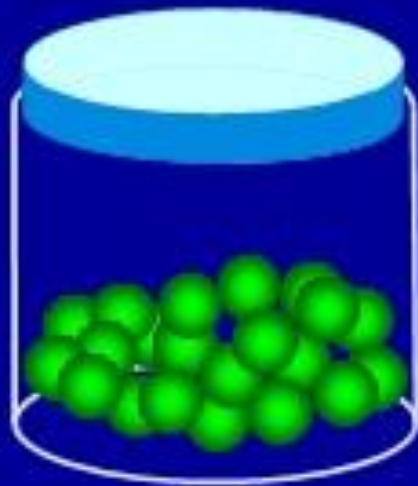


Прорастание семени пшеницы



Условия прорастания семян

1



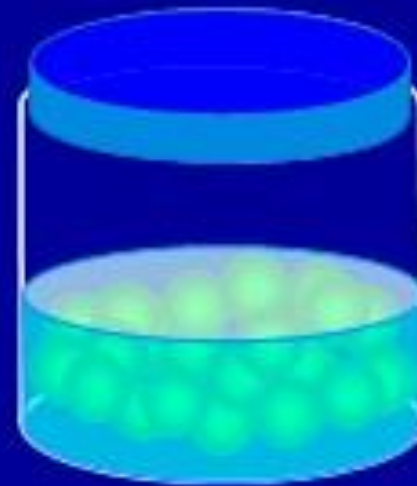
нет воды

2

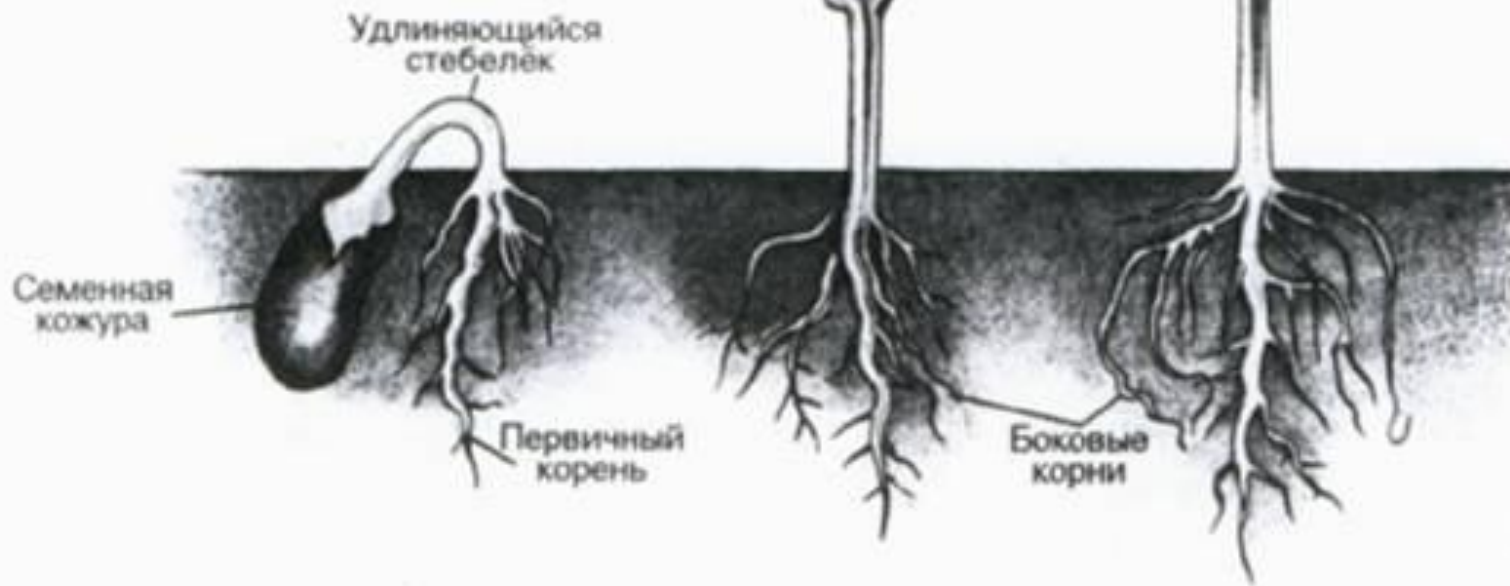


влажно

3



нет воздуха



Строение и надземное прорастание семени фасоли.



ПРОРАСТАНИЕ СЕМЕНИ ФАСОЛИ

