

# АРХИТЕКТУРА. СТИЛИ ОТ ФАШИСТКОЙ ИТАЛИИ ДО БРУТАЛИЗМА

---

Подготовила:

Студентка 4 курса группы Д

Мишагина Анна

# Архитектура фашистской Италии

- в архитектуре Италии 1920-х - 1930-х гг. можно проследить и традиции римского классицизма, и футуризма, и рационализма (который в 1920-х гг. воспринимался именно как «фашистский» стиль в архитектуре).

- Джузеппе Терраньи – архитектор из Италии, лидер такого течения в итальянской архитектуре как рационализм. Он приложил немало усилий, чтобы распространить этот стиль.





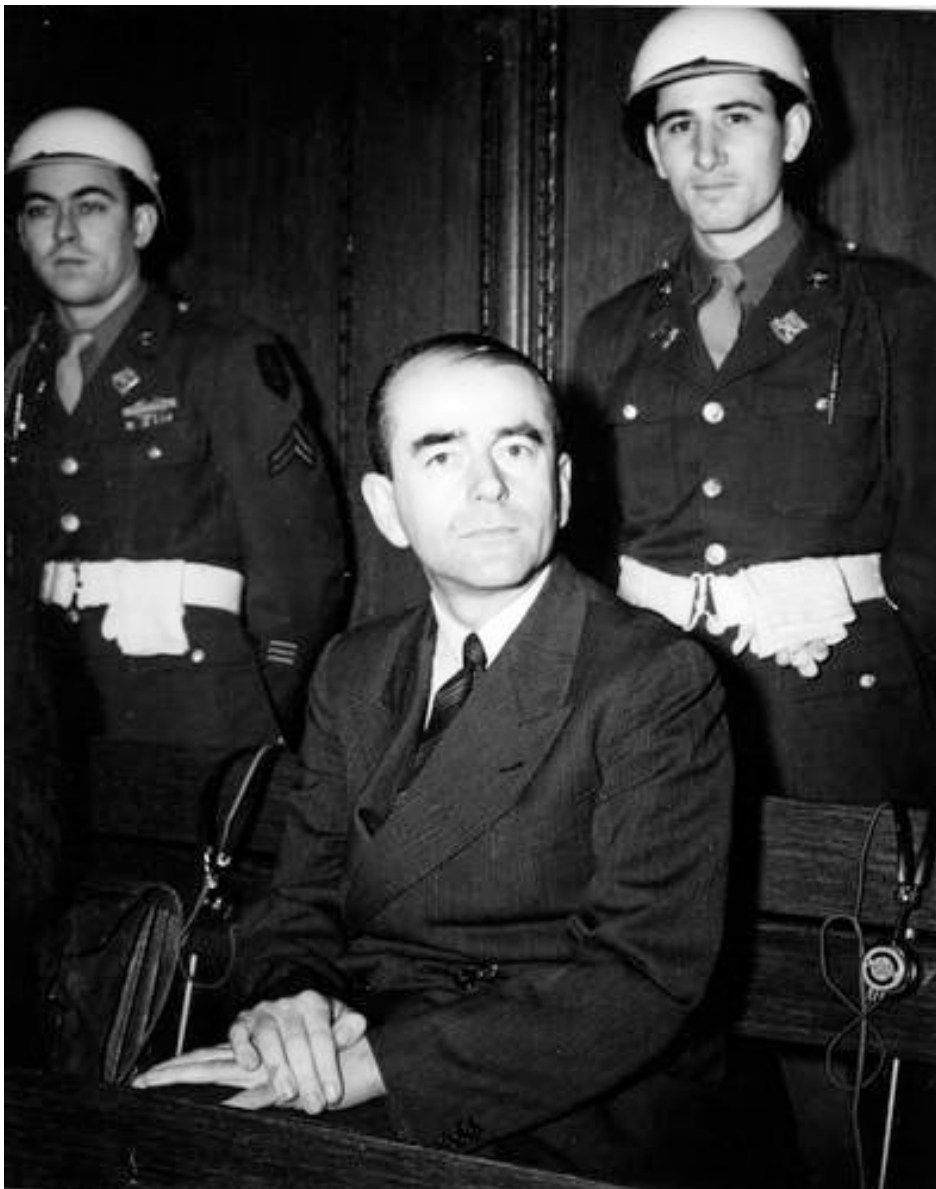
Каса-дель-фашио.



Памятник павшим

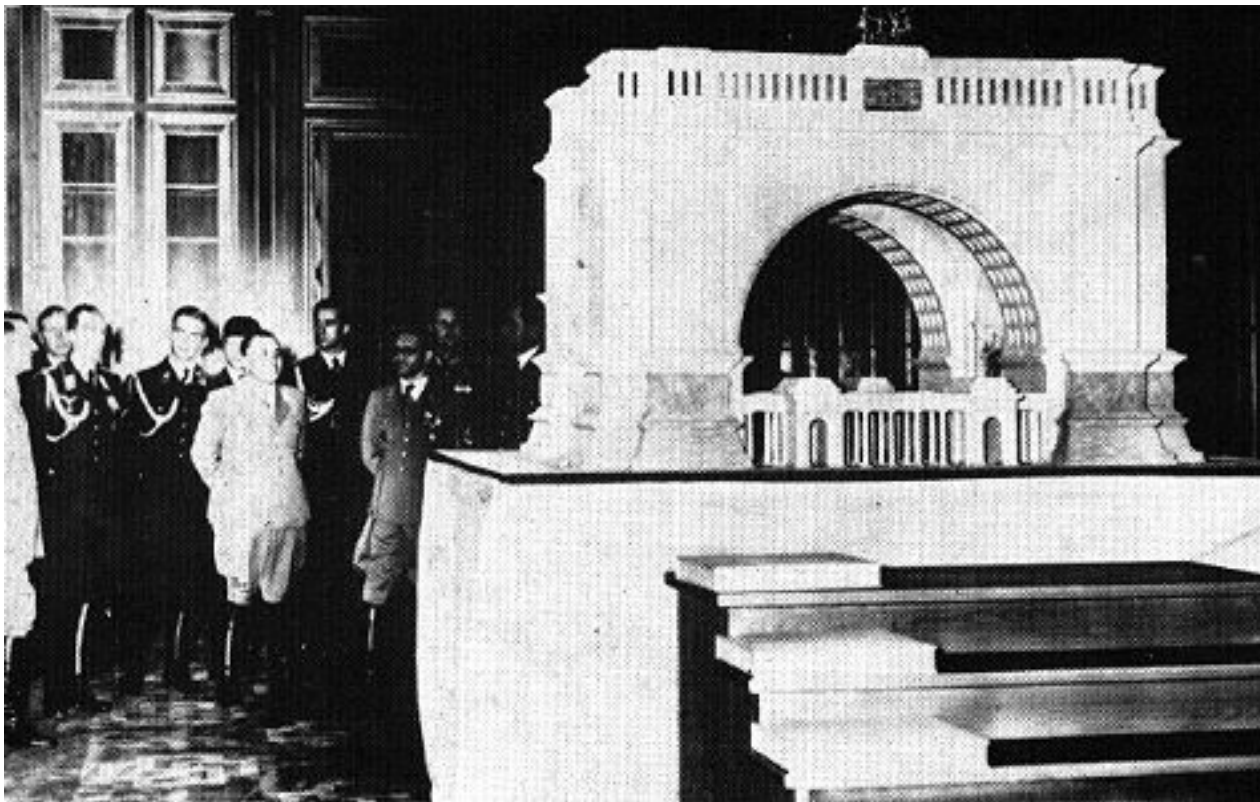
# Архитектура нацистской Германии

- это архитектура, пропагандируемая Адольфом Гитлером и нацистским режимом с 1933 года до его падения в 1945 году. Она характеризуется тремя формами: полосатый неоклассицизм, характерный для проектов Альберта Шпеера; народный стиль, вдохновленный традиционной сельской архитектурой, особенно альпийской; и утилитарный стиль, которому следуют крупные инфраструктурные проекты, промышленные или военные комплексы.

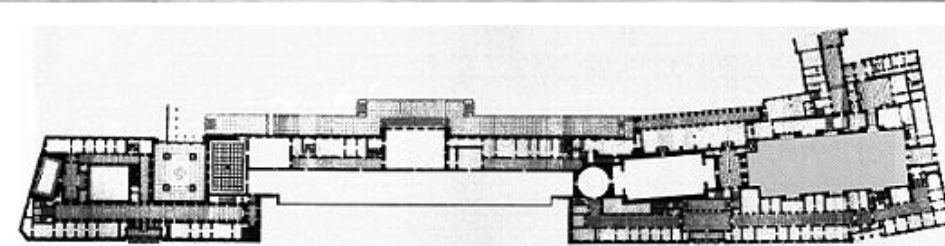


- **Альберт Шпеер** - родился в 1905 году и принадлежал одной из самых влиятельных семей города Мангейм. Альберт Шпеер был особой, приближенной к Гитлеру и самым влиятельным в Третьем Рейхе архитектором.

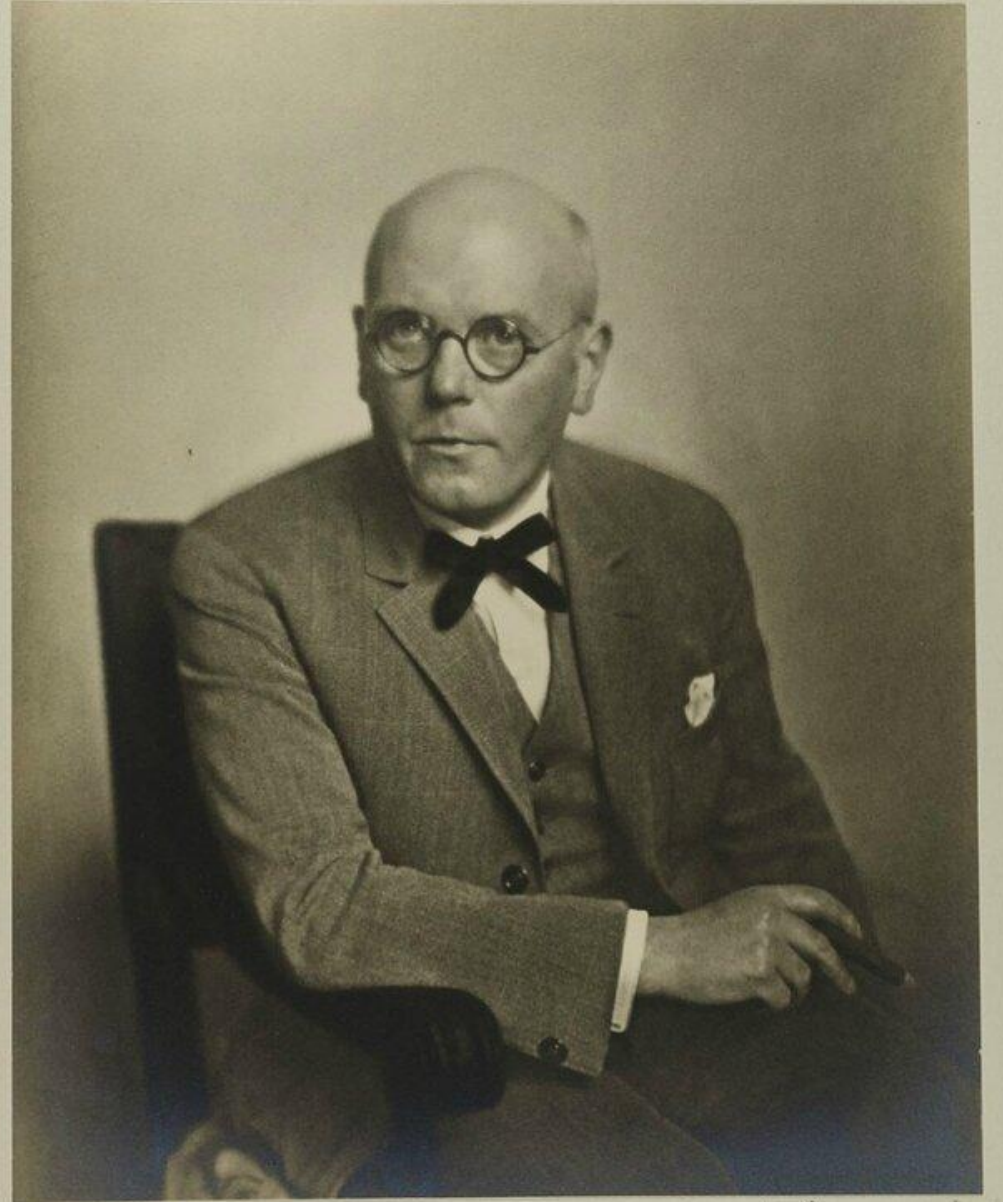
Рейх канцелярия, Берлин,  
Германия



Подарок на День Рождения Гитлера



- **Пауль Людвиг Троост** - немецкий архитектор. Известен благодаря Дому искусств, а также Фюрербану на Кёнигсплац в Мюнхене.



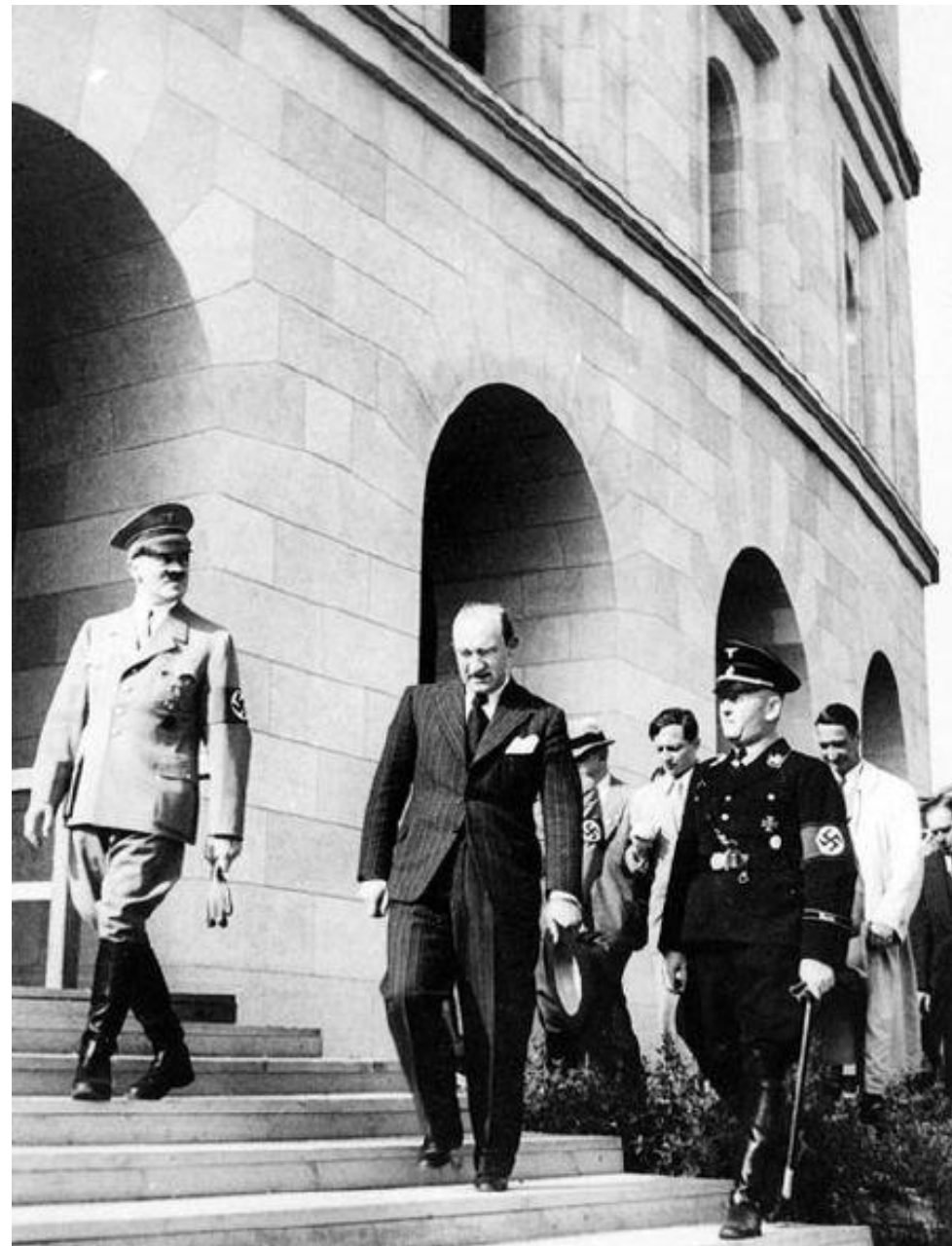


«Фюрербан»



Храмы почёта

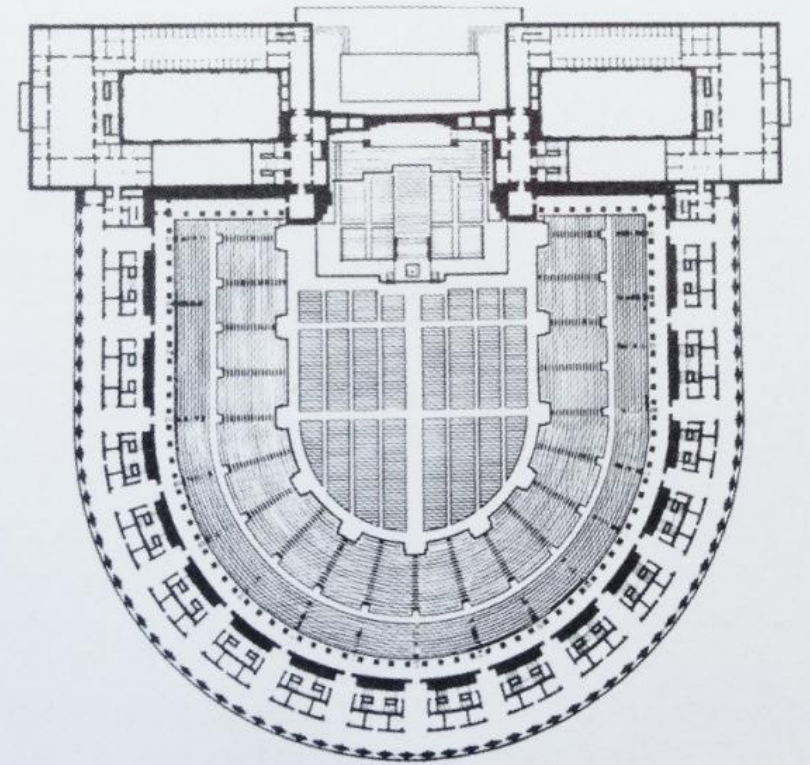
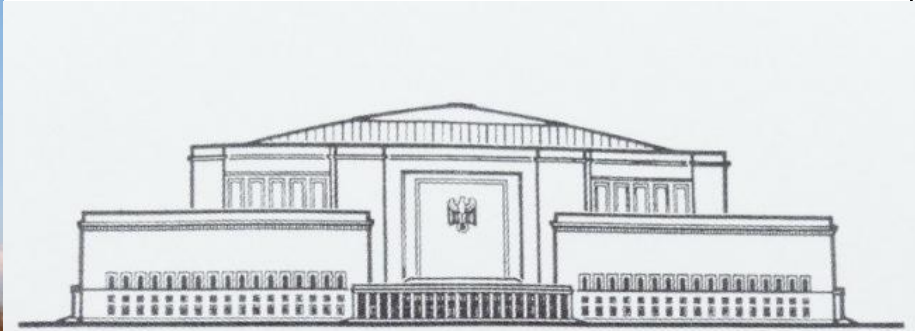
- **Франц Руфф** - немецкий архитектор. Наряду с Альбертом Шпеером и Паулем Троостом принадлежит к самым известным архитекторам Третьего рейха, которым была поставлена задача формирования архитектурного стиля этого периода.



Франц Руфф по центру



Конгрессхалле современный вид



План Конгрессхалле



Bundesarchiv, Bild 183-2008-0218-501  
Foto: Hoffmann | Oktober 1938

- **Герман Гислер** – архитектор в Третьем рейхе. Гитлер назначает его генеральным советником по строительству, отвечавшим за переустройство Мюнхена.



Villa Sauckel in Weimar, Gartenseite

Проект музея Гитлера в Линце



- **Вернер Марх** – немецкий архитектор, сын архитектора Отто Марха и внук фабриканта Эрнста Марха. Начиная с 1912 года изучает архитектуру в Высшей технической школе Дрездена, затем учился в Высшей технической школе Берлин-Шарлоттенбурга.





Восстановление Минденской ратуши (1946-54)

Олимпийский стадион в Берлине





- **Рудольф Волтерс** – немецкий архитектор, разработчик шпееровского плана перестройки Берлина, представитель нацистской архитектуры.





Здание банка

- **Эрнст Загемиль** - немецкий архитектор, добившийся известности во времена нацистской Германии. Архитектурный стиль Загебиля представляется жёстким и прямолинейным, не в последнюю очередь благодаря связям архитектора с люфтваффе получил название *«модерн люфтваффе»*.





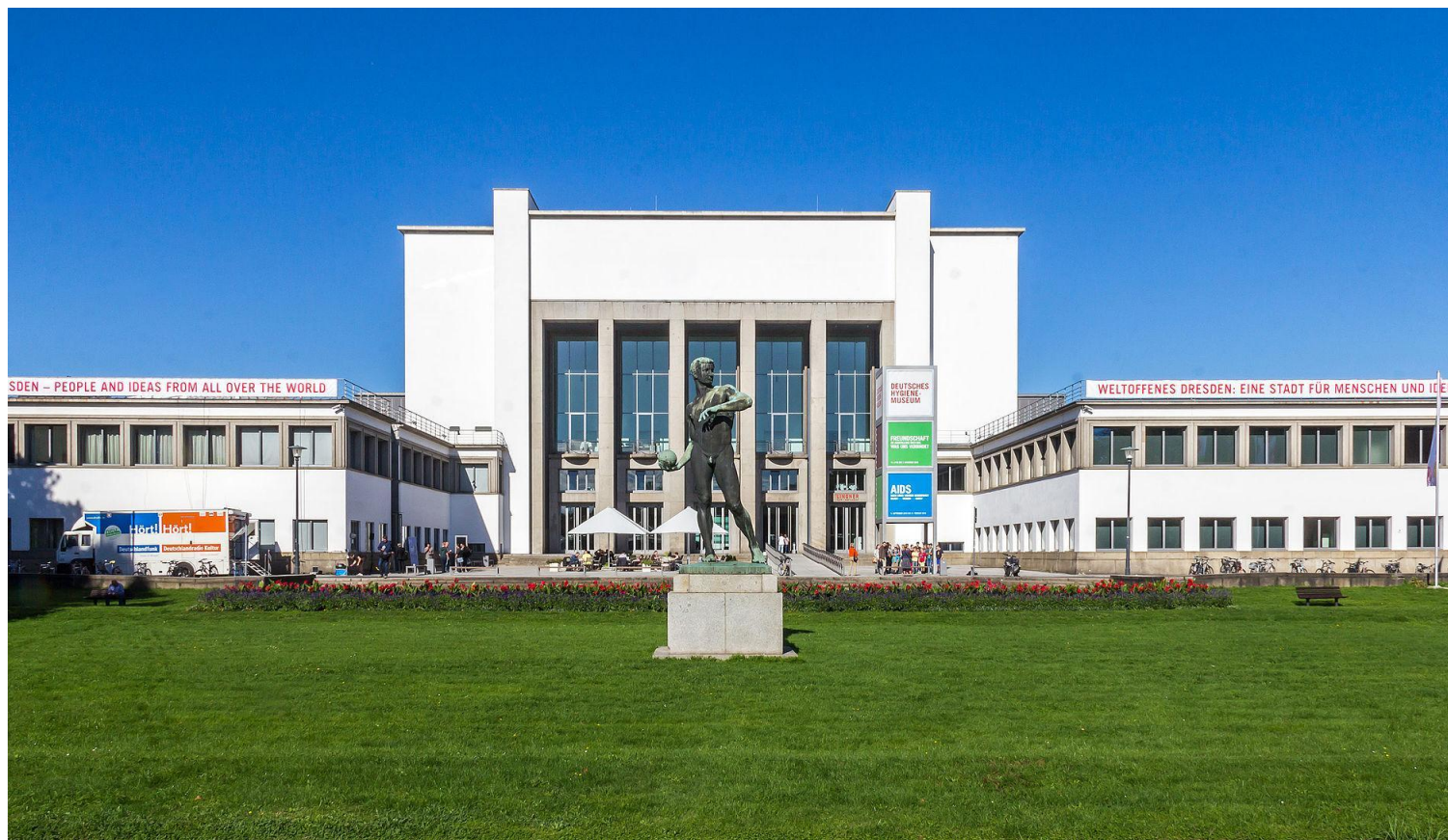
Здание имперского министерства авиации, Берлин 1935—1936

Аэропорт Темпельхоф третий Рейх





- **Вильгельм Крайс** – немецкий архитектор. Ещё будучи студентом, Вильгельм Крайс получил первую премию на конкурсе по памятнику Битве народов в Лейпциге.



Музей гигиены в Дрездене



Башня Бисмарка

- **Пауль Шульц-Наумбург** - был немецким архитектором, художником, публицистом и политиком. Он присоединился к НСДАП в 1930 году и был важным сторонником нацистской архитектуры и ведущим критиком современной архитектуры.





Замок Цецилиенхоф, Потсдам



Замок Хакхаузен в Золинген

# Ар-деко

- Впервые появилось в основном в архитектуре, моде и живописи во Франции в 1920-х годах и стало популярным в 1930—1940-е годы в международном масштабе. Этот эклектичный стиль представляет собой синтез модернизма и неоклассицизма.



# Стримлайн

- новый аспект архитектуры и дизайна ар-деко, появившийся в 1930-х годах от промышленных дизайнеров. Даже само название (streamline — «линия обтекания») происходило от термина из области аэродинамики.



- **Уильям Ф. Лэмб** – американский архитектор, в основном известный как один из главных проектировщиков Empire State Building. Известные проекты Лэмба включают Эмпайр-стейт-билдинг, Standard Oil Building.



Эмпайр Стейт Билдинг 1931

- **Уильям Ван Аллен** - был американским архитектором, наиболее известным как архитектор, ответственный за проектирование Крайслер-билдинг в Нью-Йорке (1928–1930). Когда Ван Аллен вернулся в Нью-Йорк в 1910 году, он заинтересовался новыми архитектурными стилями, включая модернизм, которым он позже стал известен.





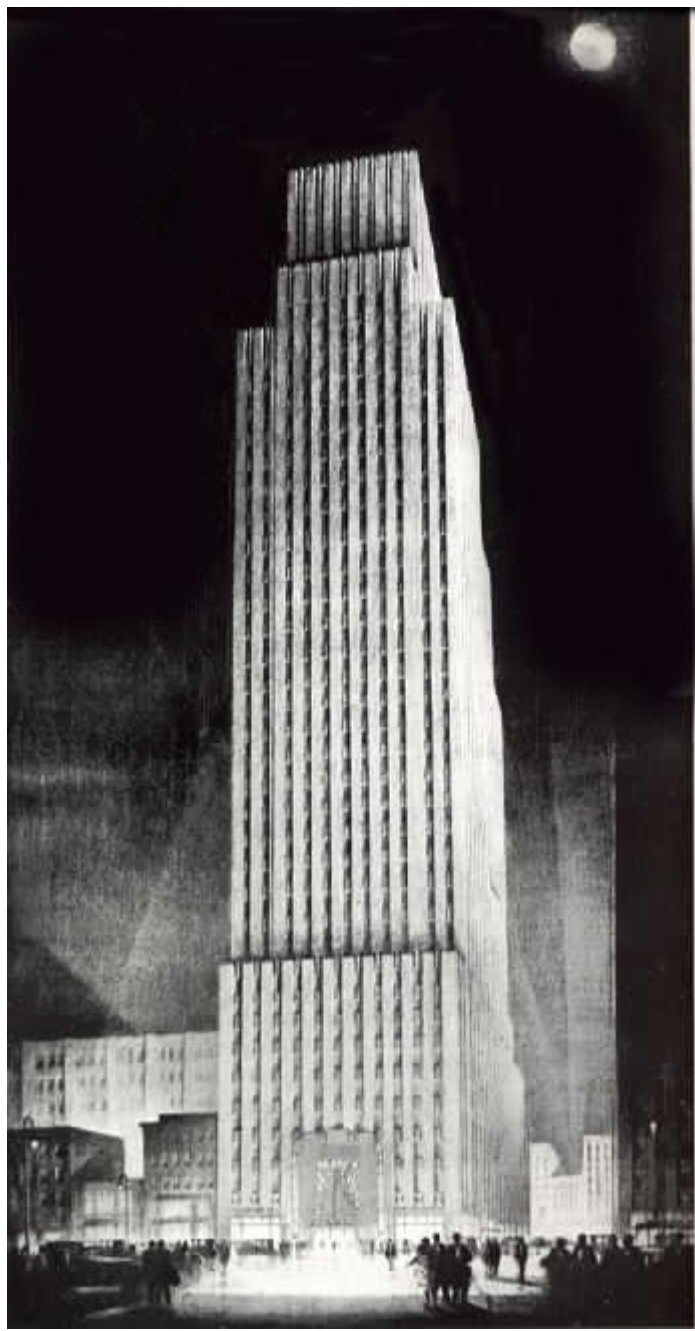
Бывший ресторан Childs в Вашингтоне, округ Колумбия



Крайслер-билдинг

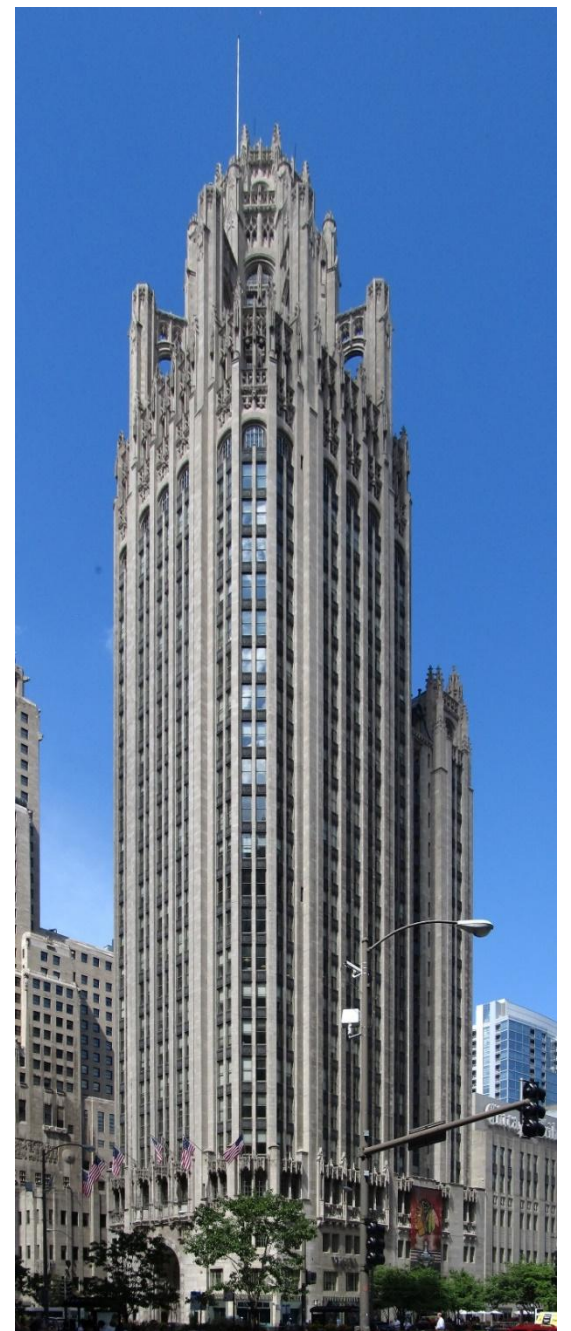


- **Раймонд Худ** - был американским архитектором, работавшим в стилях неоготики и ар-деко . Он наиболее известен своими проектами Башни Трибьюн, Здания Американского радиатора и Рокфеллер-центра. За короткую, но весьма успешную карьеру Худ оказал огромное влияние на архитектуру двадцатого века.



Здание Daily  
News на  
Манхэттене

Tower Tribune в  
Чикаго (1924)



- **Моррис Генри Шугерман** - Он учился в Национальной академии дизайна, в Колумбийском университете, а также за рубежом, в Англии и во Франции. Он организовал архитектурную фирму Sugarman & Berger в 1926 году.





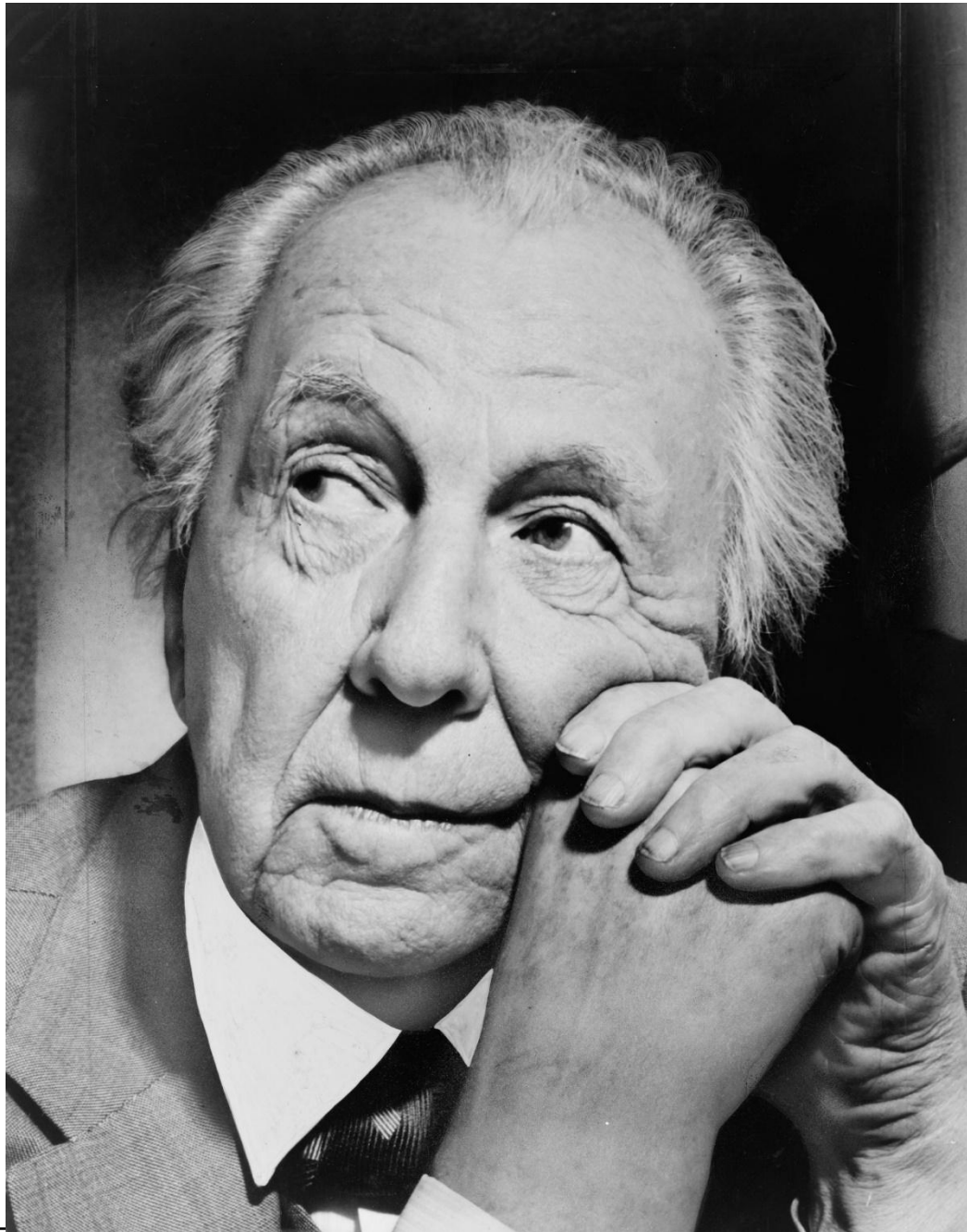
Отель Mayfair в Филадельфии



отель Нью-Йорк

# Юсопианство

- от аббревиатуры U.S.O.N.A (Unites States of Nothern America). Служит отображением ценных понятий американской архитектуры, а точнее домов низкой стоимости, которые он построил в 30-е года.



- **Фрэнк Ллойд Райт** - американский архитектор, создатель «органической архитектуры» и приверженец открытого плана. Созданные им «дома прерий» стали прообразом американской жилой архитектуры XX века.



Дом стиля прерий

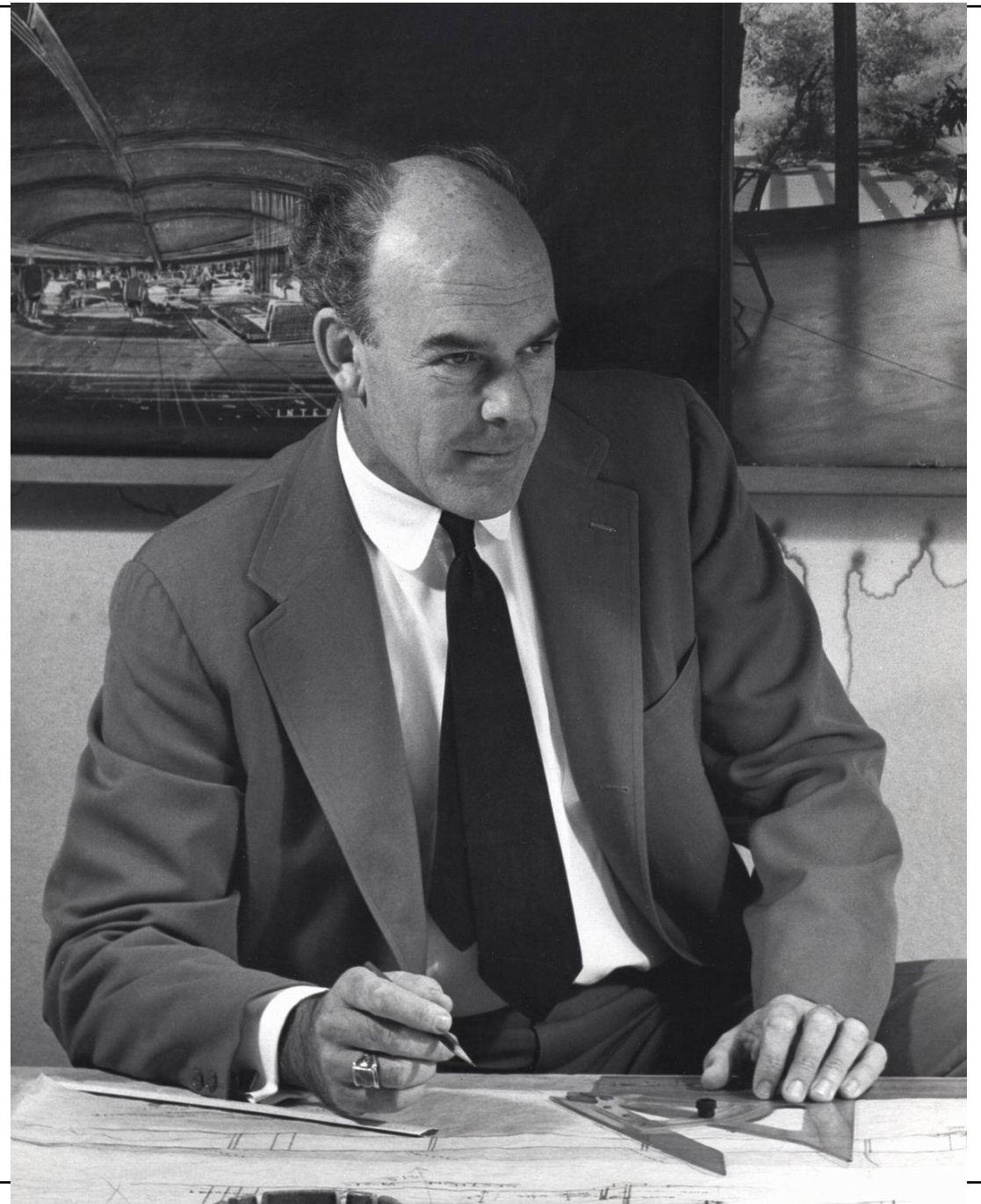


Отель Империял 1930-е гг.

# Гуги

- это архитектурный и дизайнерский стиль, возникший в конце 1940-годов в Калифорнии, США. Также он известен под названиями ду-вокс и популюкс. Этот стиль тяготеет к футуризму и зародился под влиянием реактивной авиации, атомной энергетики и скоростных автомобилей. В подобном стиле больше строились небольшие мотели, кафе, забегаловки и фаст-фуды, а также рекламные объекты, такие как вывески и биллборды.

- **Джон Лотнер** - был американским архитектором. Хотя Лотнер наиболее известен своими жилищными заказами, он также внес важный вклад в коммерческий жанр, известный как архитектура Google. Лотнер впервые определил архитектурное решение для масштабов, функций и общественного пространства пригородной архитектуры.





Сильветроп

Дом Элрода



- **Вейн Макалистер** – американский архитектор, который был лидером в Googie стиле архитектуры, охвативший автомобиль и космической эры. Вдохновленный хвостовыми плавниками и блестящим хромом, он превратил ресторан для автомобилей и тематический отель в футуристические произведения искусства.





Кафе «Большой мальчик Боба» в Бербанке, Калифорния

Отель Эль Ранчо Вегас



- **Луи Армет** - был американский архитектор и убежденным сторонником гуги в течение середины двадцатого века. С 1941 по 1943 год он работал в Департаменте дизайна военно-морского флота в Перл-Харборе, после чего на протяжении трех лет сотрудничал с Seabees.



- **Элдон Дэвис** - был американским архитектором, который считается в значительной степени ответственным за создание архитектуры Гуги , формы современной архитектуры, зародившейся в Южной Калифорнии . На архитектуру Google во многом повлияли автомобильная культура Южной Калифорнии и космическая эра середины 20-го века.



Καφε «NORMS»

- **Хелен Лю Фонг** - была китайско-американским архитектором и дизайнером интерьеров из Лос-Анджелеса, Калифорния. Фонг был важной фигурой в архитектурном движении Googie, создавая футуристические здания. Многие из самых известных строительных проектов Фонга имеют большие стеклянные фасады и яркие цвета на внутренних стенах, призванные выделяться и привлекать потенциальных клиентов.





Кафе

Праздничная чаша



HA85 NO. CA-2775-2

# Минимализм

- - сформировавшееся направление, пропагандирующее в своих реализациях простоту и лаконичность форм, чистые текстуры и натуральные (преимущественно светлые) цветовые сочетания.



- **Людвиг Ми сван дер Роэ** - немецкий архитектор, основоположник рационалистического направления. Родился 27 марта 1886 в Ахене. Настоящее имя – **Мария Людвиг Михаэль Мис**.
- Мис развивал философию неотолизма и добивался универсальности в строительстве. Это выражается в проекте, имеющем нестандартное для того времени сплошное остекление.



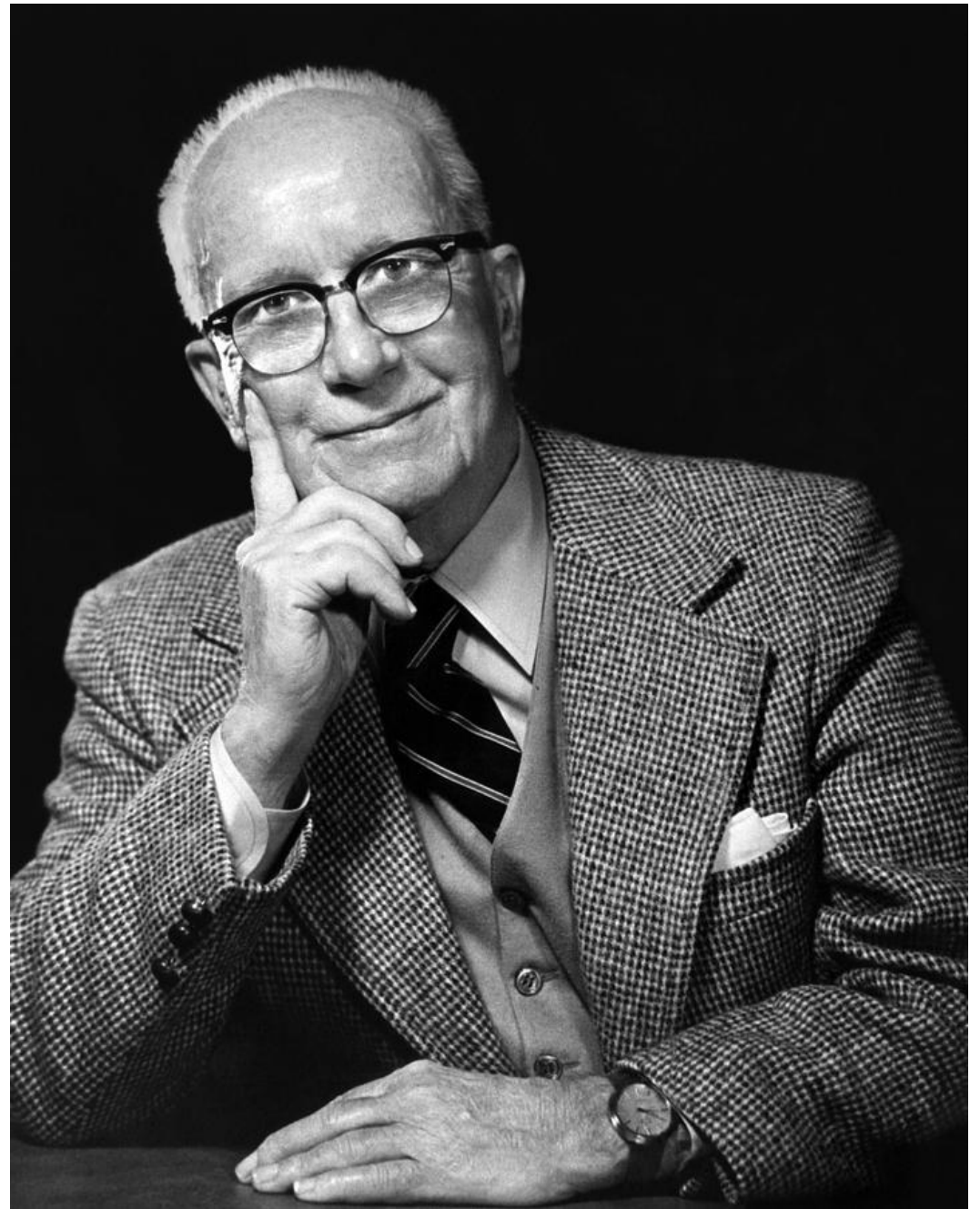


Сигрем-билдинг

Стеклянный дом Франсуорт



- **Ричард Бакминстер Фуллер** - был американский архитектор, системы теоретик, автор, дизайнер, изобретатель и футуролог.
- Фуллер разработал множество изобретений, в основном архитектурных проектов, и популяризировал широко известный геодезический купол



Дом Фуллера в Карбондейле.



Монреаль биосферного

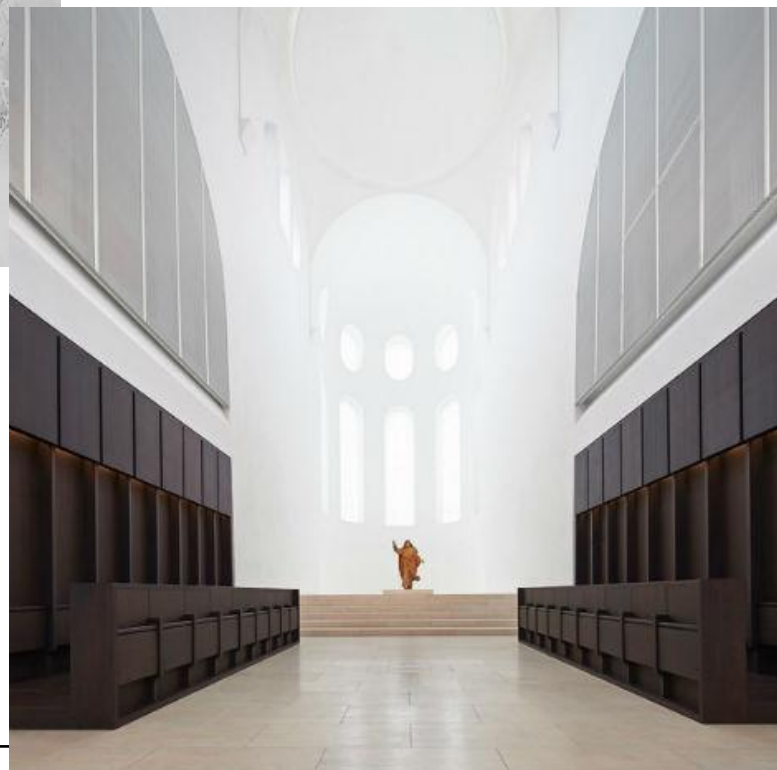


- **Джон Поусон** – британский архитектор– знаменитый минималист – выбрал профессию не сразу. Отец Поусона владел текстильным производством, и сын, единственный мальчик из пяти детей, должен был унаследовать его.
- С самого начала своей практики он исследовал фундаментальные архитектурные категории – пропорции, свет, пространство, а не создавал набор формальных приёмов.



Сент-Мориц Аугсбург, Германия, 2013

Апсида цистерцианского монастыря,  
Новый Двор, Чехия, 2004

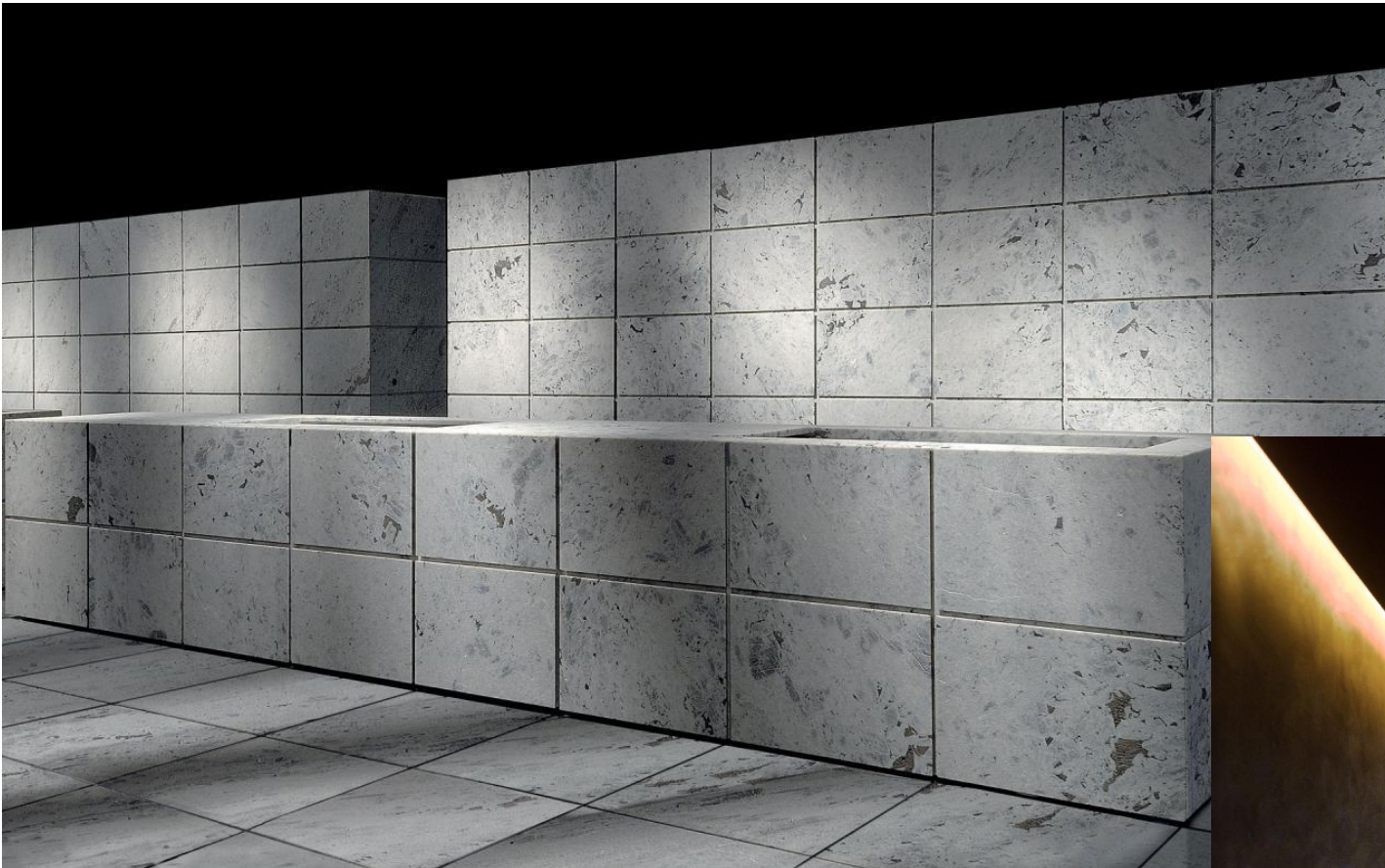
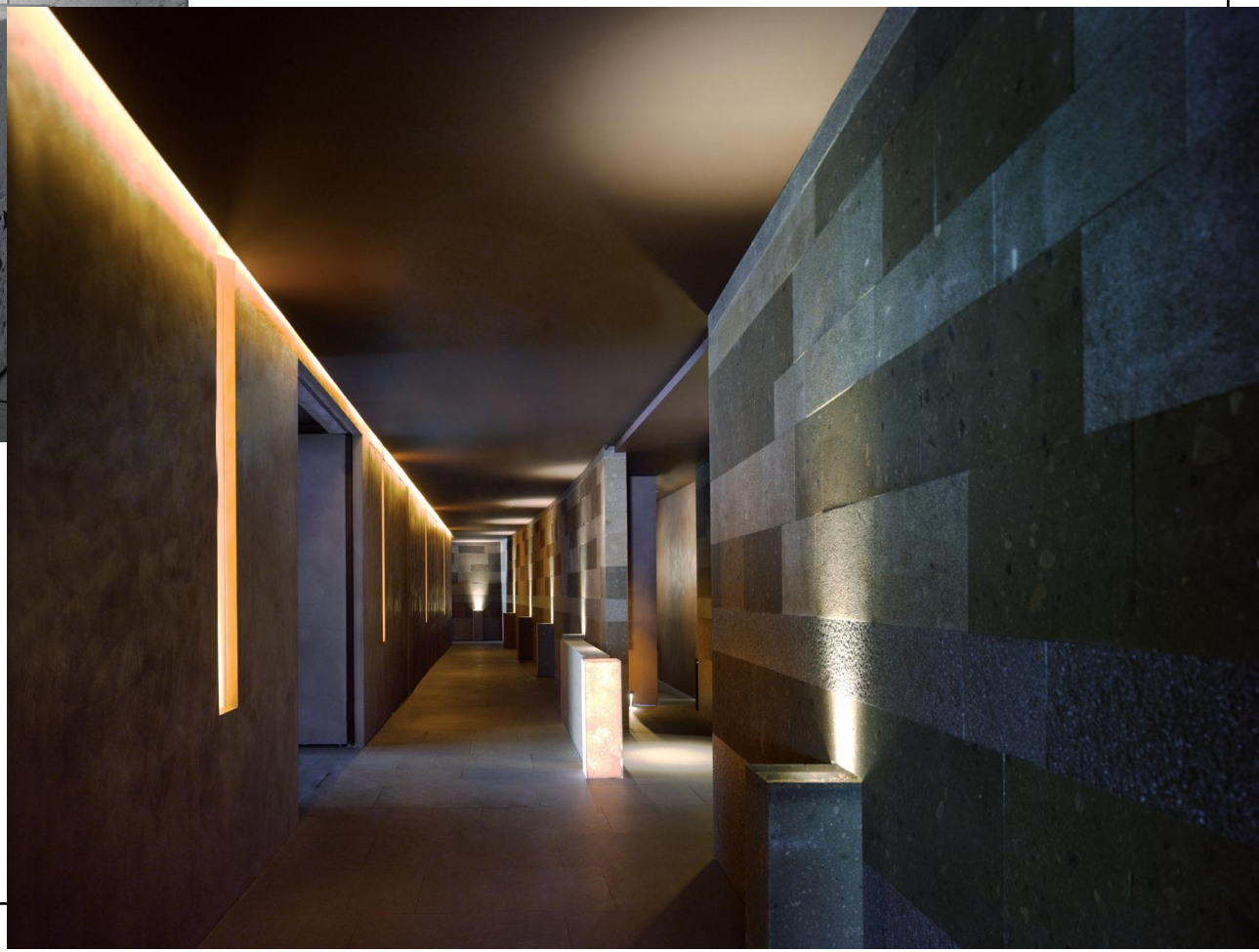


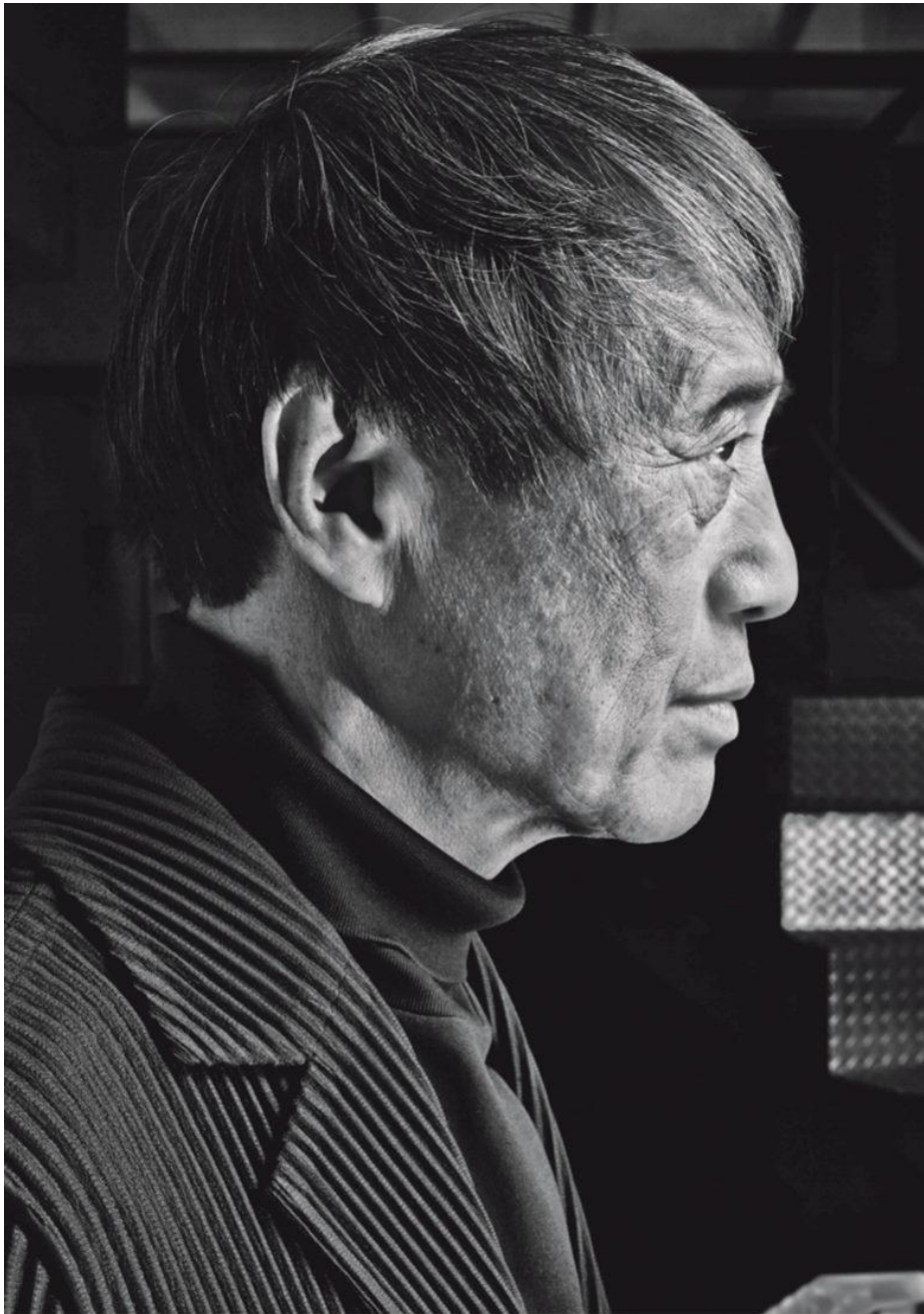
- **Клаудио Сильвестрин** - итальянский архитектор и дизайнер, гражданин Великобритании. Учился у А. Г. Фронзони в Милане и в Школе архитектуры Архитектурной ассоциации в Лондоне. Он известен безмятежными пространствами и простыми, важными формами своей архитектуры и дизайна интерьера.



Ресторан Oblix, Лондон, 2013

Кухня Terra. 2008 год.





- **Тадао Андо** - японский архитектор-самоучка, получивший Притцеровскую премию. Поначалу, он разрабатывал маленькие деревянные дома, мебель и интерьеры. Его первым серьезным заказчиком стала молодая семья с ребенком, которая хотела перестроить свой старый дом.





Дом Кошино Асия, 1980 — 1984

Храм на воде Хоккайдо, 1988



- **Кадзуё Сэдзима** - японский архитектор. Она известна дизайном с чистыми модернистскими элементами, такими как блестящие поверхности, квадраты и кубы.
- Ее здания в основном отображают изгибы как в архитектуре здания, так и на поверхности.





Музей Сумида Хокусай, Токио, Япония (2016)

Музей в Нью-Йорке современного искусства





- **Рюэ Нисидзава** - японский архитектор из Токио. Он выпускник Йокогамского национального университета и является директором своей собственной фирмы Office of Ryue Nishizawa, основанной в 1997 году. В 2010 году он стал самым молодым обладателем награды Притцкеровская премия вместе с Седзимой.



Арт-музей

# Брутализм

- - это архитектурная эстетика послевоенного модернизма, основанная на идее «честного» строительства, которая нашла развитие с 50-х по 70-е годы в архитектуре 20-го столетия. Бруталистские здания узнаваемы своим грубым внешним видом и представляют собой постройки линейного, крепостного и блочного типа с использованием обычных промышленных материалов, таких как сталь, стекло.

- **Элисон и Питер Смитсоны** - английские архитекторы, семейная пара, работавшая вместе, часто ассоциируются с новым брутализмом (особенно в теории архитектуры и урбанистики). Они познакомились, изучая архитектуру в Даремском университете, и поженились в 1949 году.





Школа  
Ханстентон



Жилой комплекс





- **Дэнис Ласдан** - был выдающийся английский архитектор. Его наиболее известные работы является Королевский национальный театр, который является Grade II перечисленных здание и один из наиболее ярких примеров Brutalist дизайна в Соединенном Королевстве.

Королевский национальный театр



Здание Королевского колледжа врачей

- **Джеймс Стирлинг** - известный английский архитектор, беспрецедентный новатор в международной послевоенной архитектуре. Он импровизировал и периодически менял техники, порой пренебрегая функциональной составляющей в угоду идее, создавая свой собственный стиль.





Библиотека Исторического факультета Кембриджского университета.

Расширение музея искусств и археологии Артура М. Саклера в Гарвардском университете. →





- **Ле Корбюзье** – (Шарль-Эдуар Жаннере) швейцарско-французский архитектор, дизайнер, художник, градостроитель, писатель и один из пионеров того, что сейчас считается современной архитектурой. Он родился в Швейцарии и стал гражданином Франции в 1930 году. Его карьера длилась пять десятилетий, и он проектировал здания в Европе, Японии, Индии, Северной и Южной Америке.



Дворец Ассамблеи



Вилле Ла Рош

- **Луис Каан** - Американский архитектор родился в 1901 году в Эстонии на острове Сарема. В возрасте шести лет он с родителями переехал в США и стал жить в Филадельфии. В 50-х проявляется авторское стремление к выдержке композиций с ощущаемой весомостью.





Институт биологии Солка в американском Сан-Диего

Художественный музей в Нью-Хейвене







- **Марсель Брейер** - венгерский модернистский архитектор и дизайнер мебели. В Баухаусе он спроектировал стулья Василия и Ческа, которые являются «одними из 10 самых важных стульев 20-го века». Его работы включают художественные музеи, библиотеки, здания колледжей, офисные здания и жилые дома.



Василий стул

Католическая церковь Св. Франциска де Салеса , Маскегон, Мичиган (1966)



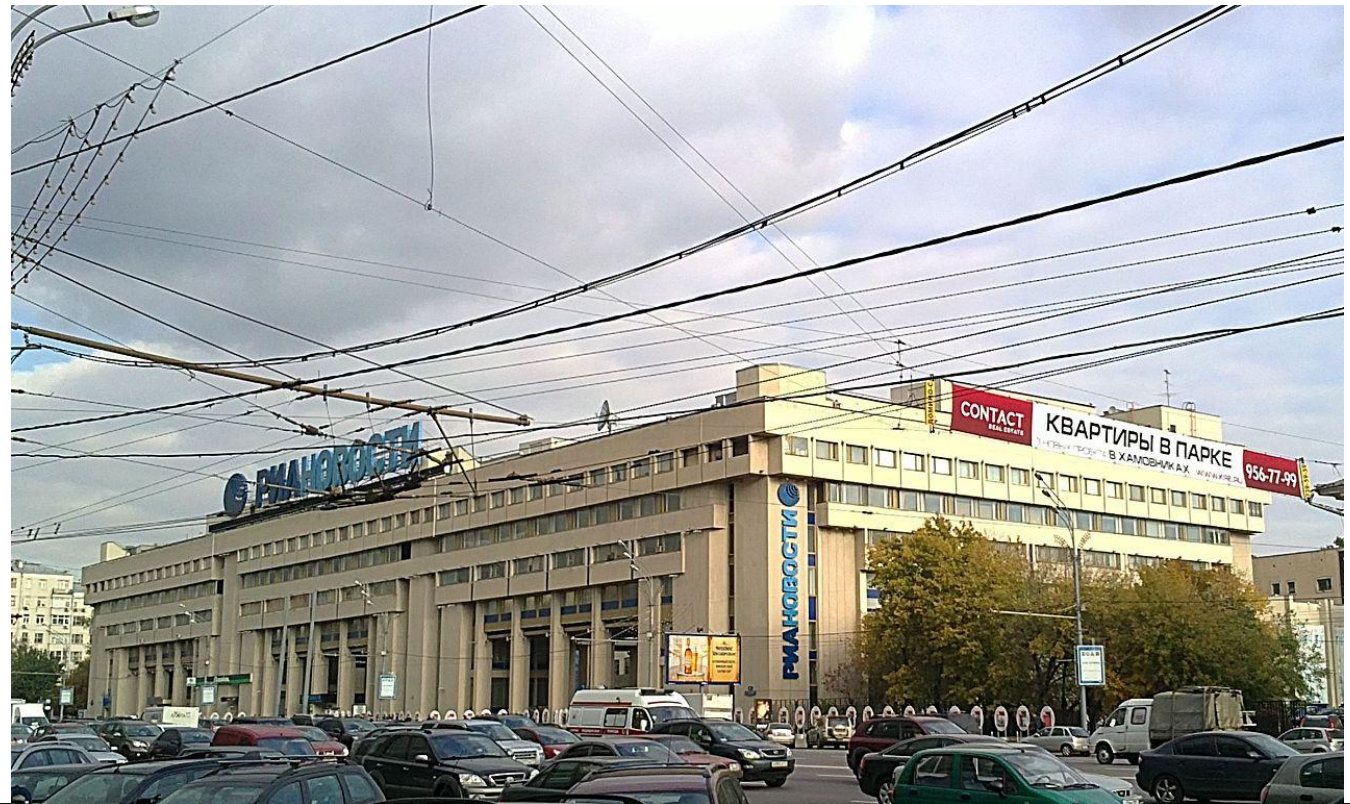
- **Виноградский Игорь Михайлович** - Советский и российский архитектор, автор и руководитель многих архитектурных проектов значимых объектов Москвы. Государственная премия России в области архитектуры (1995, посмертно; как руководитель авторского коллектива) – за реставрацию, реконструкцию и новое строительство Государственной Третьяковской галереи.



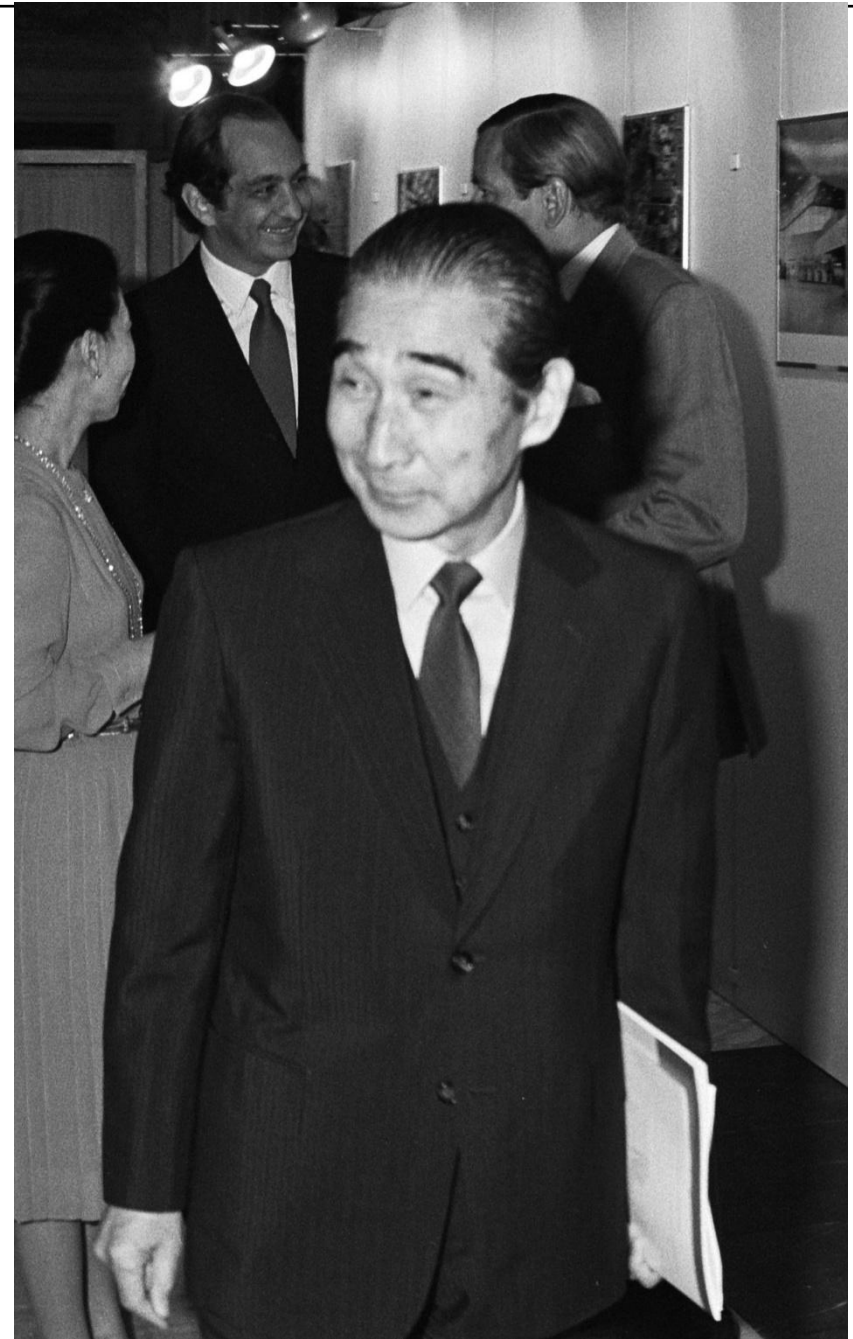
pastvu.com/791958 uploaded by twill

Кафе «Времена года»

Пресс-центр Олимпиады 1980 года



- **Кэндзо Тангэ** – японский архитектор, лауреат 1987 года Притцкеровской премии для архитектуры. Он был одним из самых значительных архитекторов 20-го века, сочетая традиционные японские стили с модернизмом, и спроектировал крупные здания на пяти континентах.





Кенотаф, Мемориальный парк мира в Хиросиме

Мемориальный музей мира в Хиросиме





- **Кисё Курокава** - ведущий японский архитектор и один из основателей движения метаболизма. В 1960 году вместе с коллегами он основал Движение метаболистов, члены которого были известны как метаболисты.



Национальный художественный центр



Накагин Капсула башня



- **Кунио Маэкава** - японский архитектор, особенно известным благодаря зданию Токио Бунка Кайкан, и ключевой фигурой современной японской архитектуры. Представитель модернизма, занимает видное место в современной японской архитектуре.





Дом Кунио Маэкава

Токио Бунка Кайкан (внутри)



# Список использованных источников

- Электронный источник: architime.  
[https://www.architime.ru/architects/a\\_albert\\_speer.htm](https://www.architime.ru/architects/a_albert_speer.htm)
- Электронный источник: Википедия.  
<https://ru.wikipedia.org/wiki/Загебель, Эрнст>
- Электронный источник: abcdef.wiki. [https://ru.abcdef.wiki/wiki/Helen\\_Liu\\_Fong](https://ru.abcdef.wiki/wiki/Helen_Liu_Fong)
- Электронный источник: losko. <https://losko.ru/le-corbusier-biography/>