

ГОСУДАРСТВЕННАЯ СОЦИАЛЬНАЯ СТИПЕНДИЯ



ПОДГОТОВИЛА: МАЛЕВАННИК АННА

ГОСУДАРСТВЕННАЯ СОЦИАЛЬНАЯ СТИПЕНДИЯ - ЕЖЕМЕСЯЧНАЯ ДЕНЕЖНАЯ ВЫПЛАТА, НАЗНАЧАЕМАЯ СТУДЕНТАМ В ЦЕЛЯХ ПОДДЕРЖКИ ОСВОЕНИЯ ИМИ СООТВЕТСТВУЮЩИХ ОБРАЗОВАТЕЛЬНЫХ ПРОГРАММ.

- СТИПЕНДИЯ НАЗНАЧАЕТСЯ СТУДЕНТАМ (ОБУЧАЮЩИМСЯ «НА БЮДЖЕТЕ» НА ОЧНОЙ ФОРМЕ ОБУЧЕНИЯ) ВСЕХ КУРСОВ ОБУЧЕНИЯ, ПРЕДСТАВИВШИМ В ОТДЕЛ ПО СОЦИАЛЬНЫМ ВОПРОСАМ СТУДЕНТОВ УПРАВЛЕНИЯ ПО РАБОТЕ СО СТУДЕНТАМИ ДОКУМЕНТЫ, ПОДТВЕРЖДАЮЩИЕ ПРАВО НА ПОЛУЧЕНИЕ ГОСУДАРСТВЕННОЙ СОЦИАЛЬНОЙ СТИПЕНДИИ.



ГОСУДАРСТВЕННАЯ СОЦИАЛЬНАЯ СТИПЕНДИЯ НАЗНАЧАЕТСЯ СТУДЕНТАМ, ОТНОСЯЩИМСЯ К СЛЕДУЮЩИМ КАТЕГОРИЯМ ГРАЖДАН:

- ДЕТЕЙ-СИРОТ И ДЕТЕЙ, ОСТАВШИХСЯ БЕЗ ПОПЕЧЕНИЯ РОДИТЕЛЕЙ;**
- ЛИЦА ИЗ ЧИСЛА ДЕТЕЙ-СИРОТ И ДЕТЕЙ, ОСТАВШИХСЯ БЕЗ ПОПЕЧЕНИЯ РОДИТЕЛЕЙ;**
- ЛИЦА, ПОТЕРЯВШИЕ В ПЕРИОД ОБУЧЕНИЯ ЕДИНСТВЕННОГО РОДИТЕЛЯ ИЛИ ОБОИХ РОДИТЕЛЕЙ;**
- ДЕТИ-ИНВАЛИДЫ, ИНВАЛИДЫ I И II ГРУПП, ИНВАЛИДЫ С ДЕТСТВА;**
- СТУДЕНТЫ ПОДВЕРГШИЕСЯ ВОЗДЕЙСТВИЮ РАДИАЦИИ ВСЛЕДСТВИЕ КАТАСТРОФЫ НА ЧЕРНОБЫЛЬСКОЙ АЭС И ИНЫХ РАДИАЦИОННЫХ КАТАСТРОФ, ВСЛЕДСТВИЕ ЯДЕРНЫХ ИСПЫТАНИЙ НА СЕМИПАЛАТИНСКОМ ПОЛИГОНЕ;**

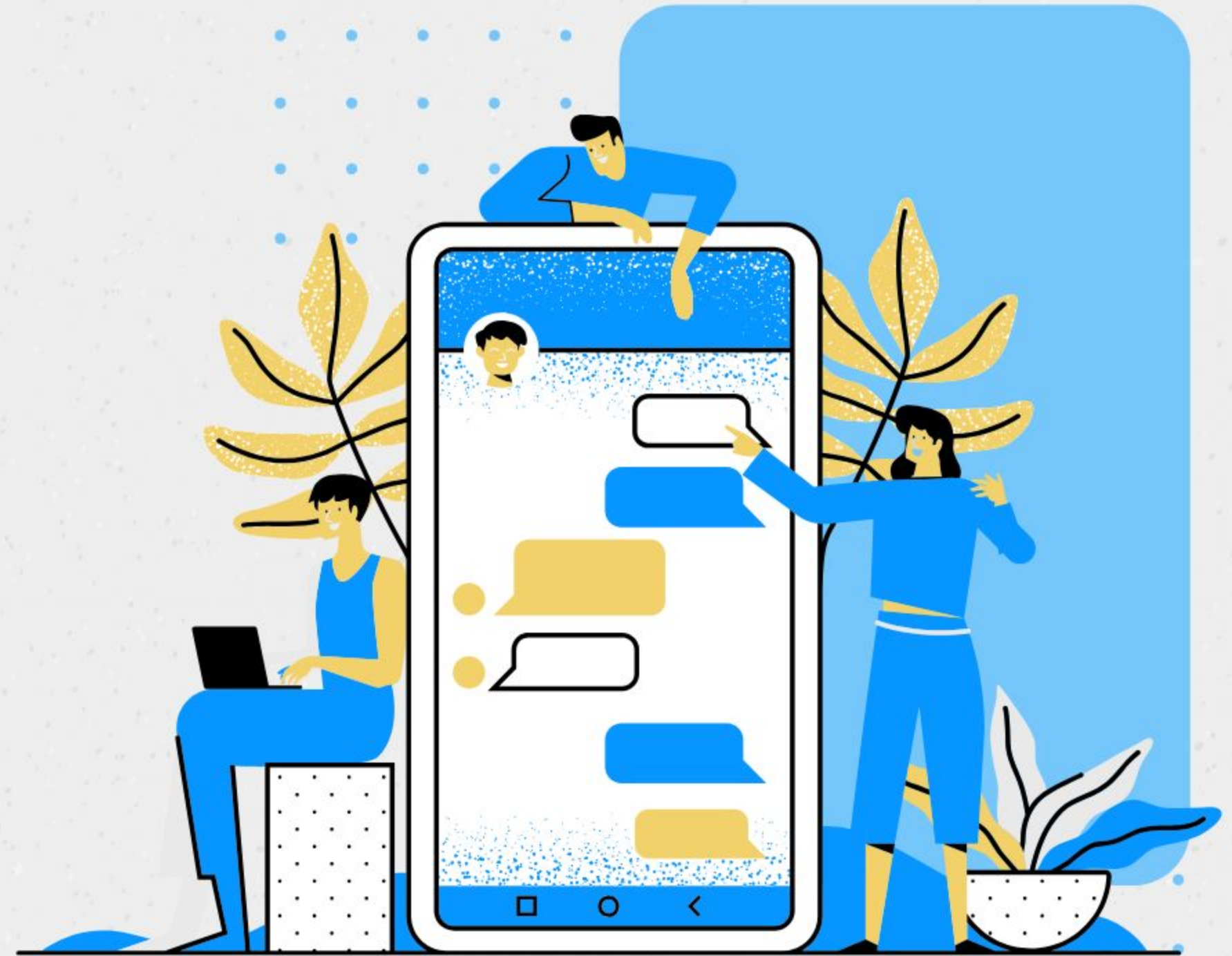


- **ЛИЦА ЯВЛЯЮЩИЕСЯ ИНВАЛИДАМИ ВСЛЕДСТВИЕ ВОЕННОЙ ТРАВМЫ ИЛИ ЗАБОЛЕВАНИЯ, ПОЛУЧЕННЫХ В ПЕРИОД ПРОХОЖДЕНИЯ ВОЕННОЙ СЛУЖБЫ И ВЕТЕРАНАМИ БОЕВЫХ ДЕЙСТВИЙ;**
- **СТУДЕНТЫ ИЗ ЧИСЛА ГРАЖДАН, ПРОХОДИВШИХ В ТЕЧЕНИЕ НЕ МЕНЕЕ 3-Х ЛЕТ ВОЕННУЮ СЛУЖБУ ПО КОНТРАКТУ;**
- **СТУДЕНТАМ, ПОЛУЧИВШИМ ГОСУДАРСТВЕННУЮ СОЦИАЛЬНУЮ ПОМОЩЬ.**



КАК ОФОРМИТЬ СОЦИАЛЬНУЮ СТИПЕНДИЮ?

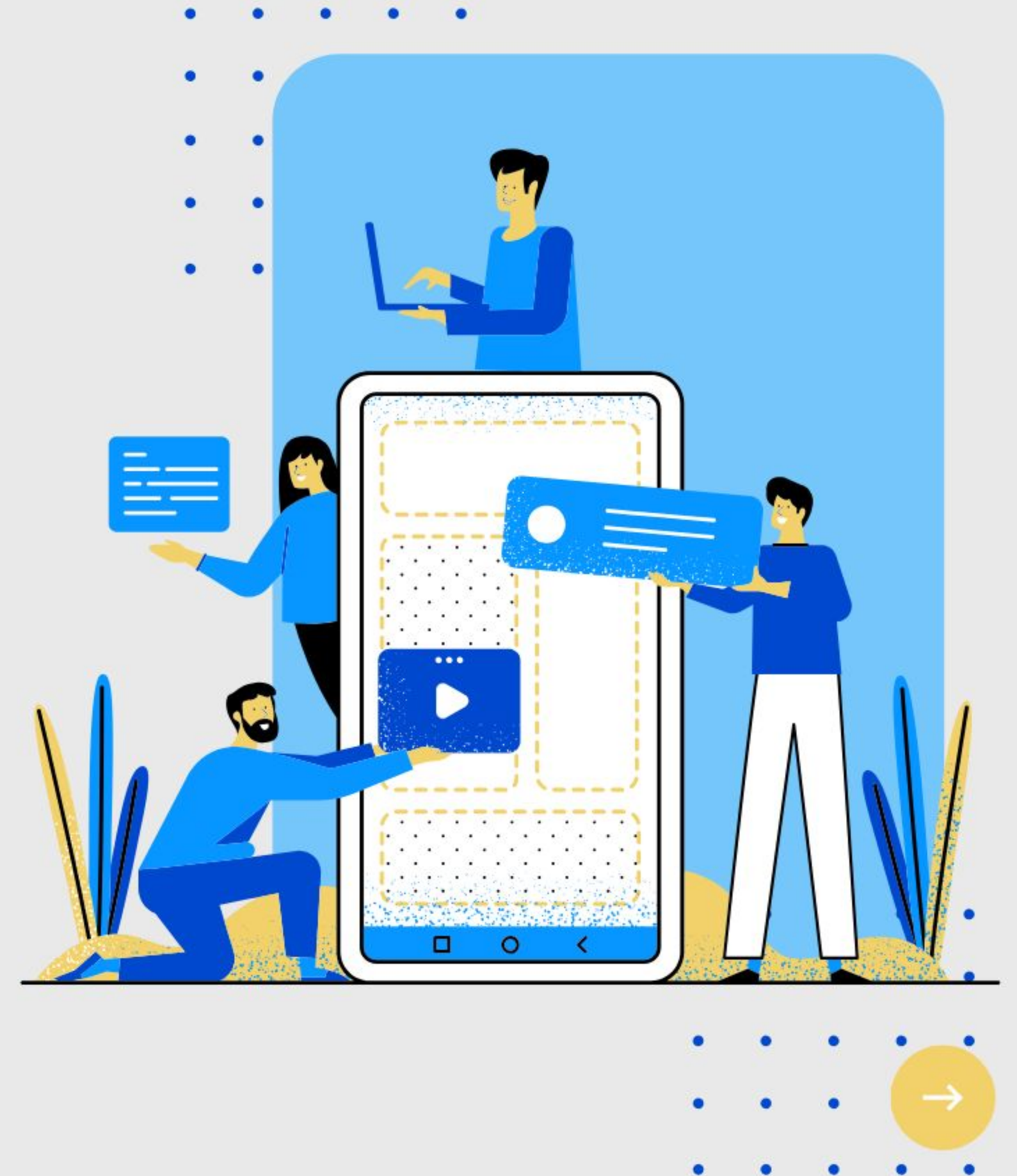
- **ДЛЯ ТОГО, ЧТОБЫ ОФОРМИТЬ СОЦИАЛЬНУЮ СТИПЕНДИЮ СТУДЕНТУ НЕОБХОДИМО ПРЕДЪЯВИТЬ ДОКУМЕНТЫ, ПОДТВЕРЖДАЮЩИЕ, ЧТО ОНИ ОТНОСЯТСЯ К ОДНОЙ ИЗ КАТЕГОРИЙ ГРАЖДАН, КОТОРЫМ ДАННАЯ СТИПЕНДИЯ ПОЛАГАЕТСЯ.**
- **ПОЛУЧИТЬ ДАННЫЕ ДОКУМЕНТЫ МОЖНО В МФЦ ИЛИ ЗАКАЗАТЬ ЧЕРЕЗ САЙТ ГОСУСЛУГИ.**



ИНСТРУКЦИЯ ПО ОФОРМЛЕНИЮ СОЦИАЛЬНОЙ СТИПЕНДИИ ДЛЯ ВСЕХ КАТЕГОРИЙ, КРОМЕ СТУДЕНТОВ, ПОЛУЧИВШИХ ГОСУДАРСТВЕННУЮ СОЦИАЛЬНУЮ ПОМОЩЬ.

В ЮЖНОМ ФЕДЕРАЛЬНОМ УНИВЕРСИТЕТЕ ПОРЯДОК ВЫПЛАТЫ СОЦИАЛЬНЫХ СТИПЕНДИЙ РЕГУЛИРУЕТСЯ ПОЛОЖЕНИЕМ О СТИПЕНДИАЛЬНОМ ОБЕСПЕЧЕНИИ N78-ОД ОТ 10.03.17 ДЛЯ ТОГО, ЧТО БЫ ОФОРМИТЬ СОЦИАЛЬНУЮ СТИПЕНДИЮ НЕОБХОДИМО:

- ПРОВЕРИТЬ ВХОДИТ ЛИ СТУДЕНТ В ОДНУ ИЗ КАТЕГОРИЙ, КОТОРАЯ МОЖЕТ РАССЧИТЫВАТЬ НА СОЦИАЛЬНУЮ СТИПЕНДИЮ В СООТВЕТСТВИИ С ПОЛОЖЕНИЕМ
- ПРИНЕСТИ ДОКУМЕНТЫ, ПОДТВЕРЖДАЮЩИЕ ОТНОШЕНИЕ К ТОЙ ИЛИ ИНОЙ КАТЕГОРИИ (ДЛЯ СТУДЕНТОВ, КОТОРЫЕ ОТНОСЯТСЯ К КАТЕГОРИЯМ СИРОТ ИЛИ ДЕТЕЙ, ОСТАВШИХСЯ БЕЗ ПОПЕЧЕНИЯ РОДИТЕЛЕЙ, ИЛИ ЛИЦАМ ИЗ ИХ ЧИСЛА, ОСНОВАНИЯМИ МОГУТ БЫТЬ ДОКУМЕНТЫ ИЗ ОРГАНОВ ЗАГСА ИЛИ СУДЕБНЫЕ РЕШЕНИЯ. ДЛЯ СТУДЕНТОВ С ИНВАЛИДНОСТЬЮ — СПРАВКА ИЗ ОРГАНОВ МЕДИКО-СОЦИАЛЬНОЙ ЭКСПЕРТИЗЫ.)
- С ДАННЫМИ ДОКУМЕНТАМИ ОБРАТИТЬСЯ К ЗАМЕСТИТЕЛЮ РУКОВОДИТЕЛЯ СТРУКТУРНОГО ПОДРАЗДЕЛЕНИЯ ПО СОЦИАЛЬНОЙ И ВОСПИТАТЕЛЬНОЙ РАБОТЕ, НАПИСАТЬ ЗАЯВЛЕНИЕ НА ИМЯ РУКОВОДИТЕЛЯ СТРУКТУРНОГО ПОДРАЗДЕЛЕНИЯ.
- ПОЛУЧИТЬ ВЫПЛАТУ НА СТИПЕНДИАЛЬНУЮ КАРТУ.



ИНСТРУКЦИЯ ПО ОФОРМЛЕНИЮ СОЦИАЛЬНОЙ СТИПЕНДИИ В ДЛЯ СТУДЕНТОВ, ПОЛУЧИВШИХ ГОСУДАРСТВЕННУЮ СОЦИАЛЬНУЮ ПОМОЩЬ.

- ЗАКАЗАТЬ И ПОЛУЧИТЬ В ДЕКАНАТЕ СПРАВКИ О ДОХОДАХ (СТИПЕНДИИ) ЗА ПОСЛЕДНИЕ 3 МЕСЯЦА И СПРАВКУ ОБ ОБУЧЕНИИ.
- ПРИ ПРОЖИВАНИИ С СЕМЬЕЙ ПОЛУЧИТЬ СПРАВКУ О ДОХОДАХ ЧЛЕНОВ СЕМЬИ. В ДАННОМ СЛУЧАЕ НУЖНЫ ДОХОДЫ ТЕХ ЧЛЕНОВ СЕМЬИ, С КОТОРЫМИ ПРОПИСАН СТУДЕНТ.
- ПОДАТЬ ДАННЫЕ ДОКУМЕНТЫ В МФЦ ИЛИ В ЭЛЕКТРОННОМ ФОРМАТЕ ПОДАТЬ ЧЕРЕЗ САЙТ ГОСУСЛУГИ.
- ДОЖДАТЬСЯ СПРАВКИ ДЛЯ ПОЛУЧЕНИЯ ГОСУДАРСТВЕННОЙ СОЦИАЛЬНОЙ ПОМОЩИ, ЛИБО ОТКАЗ В ВЫДАЧЕ СПРАВКИ ДЛЯ ПОЛУЧЕНИЯ ГОСУДАРСТВЕННОЙ СОЦИАЛЬНОЙ ПОМОЩИ.
- В СЛУЧАЕ ПОЛУЧЕНИЯ СПРАВКИ О ГОСУДАРСТВЕННОЙ СОЦИАЛЬНОЙ ПОМОЩИ ОБРАТИТЬСЯ К ЗАМЕСТИТЕЛЮ РУКОВОДИТЕЛЯ СТРУКТУРНОГО ПОДРАЗДЕЛЕНИЯ ПО СОЦИАЛЬНОЙ И ВОСПИТАТЕЛЬНОЙ РАБОТЕ, НАПИСАТЬ ЗАЯВЛЕНИЕ НА ИМЯ РУКОВОДИТЕЛЯ СТРУКТУРНОГО ПОДРАЗДЕЛЕНИЯ.
- ПОЛУЧИТЬ ВЫПЛАТУ НА СТИПЕНДИАЛЬНУЮ КАРТУ.



РАЗМЕР СОЦИАЛЬНОЙ СТИПЕНДИИ

- **СОЦИАЛЬНАЯ СТИПЕНДИЯ БЫВАЕТ ОБЫЧНОЙ И ПОВЫШЕННОЙ. БАЗОВЫЙ РАЗМЕР СОЦИАЛЬНОЙ СТИПЕНДИИ — 809 Р ДЛЯ СРЕДНЕГО ПРОФЕССИОНАЛЬНОГО ОБРАЗОВАНИЯ И 2 227 Р ДЛЯ ВЫСШЕГО. НОРМАТИВЫ ДЛЯ ГОСУДАРСТВЕННЫХ СТИПЕНДИЙ КОНКРЕТНЫЙ РАЗМЕР СОЦИАЛЬНОЙ СТИПЕНДИИ ОБРАЗОВАТЕЛЬНАЯ ОРГАНИЗАЦИЯ УСТАНАВЛИВАЕТ САМА В РАМКАХ СВОЕГО СТИПЕНДИАЛЬНОГО ФОНДА.**
- **ЕСЛИ СТУДЕНТ УЧИТСЯ НА 1 ИЛИ 2 КУРСЕ УНИВЕРСИТЕТА ПО ПРОГРАММЕ БАКАЛАВРИАТА ИЛИ СПЕЦИАЛИТЕТА, ПОЛУЧАЕТ СОЦИАЛЬНУЮ СТИПЕНДИЮ И ПРИ ЭТОМ ОБУЧАЕТСЯ НА ОЦЕНКИ НЕ НИЖЕ, ЧЕМ «ХОРОШО», ОН БУДЕТ ПОЛУЧАТЬ СОЦИАЛЬНУЮ СТИПЕНДИЮ В ПОВЫШЕННОМ РАЗМЕРЕ.**
- **ТОЧНЫЙ РАЗМЕР ПОВЫШЕННОЙ СОЦИАЛЬНОЙ СТИПЕНДИИ ГОСУДАРСТВО НЕ ОПРЕДЕЛЯЕТ.**
- **ГОСУДАРСТВЕННАЯ СОЦИАЛЬНАЯ СТИПЕНДИЯ СТУДЕНТАМ ЮФУ - 3 606-00 РУБЛЕЙ**
- **ГОСУДАРСТВЕННАЯ СОЦИАЛЬНАЯ СТИПЕНДИЯ ДЛЯ СТУДЕНТОВ ЮФУ 1-2 КУРСОВ (БАКАЛАВРИАТ, СПЕЦИАЛИТЕТ), УСПЕВАЮЩИХ НА "ХОРОШО" И "ОТЛИЧНО" (В ДОПОЛНЕНИЕ К СОЦИАЛЬНОЙ И АКАДЕМИЧЕСКОЙ СТИПЕНДИИ) - 5 000-00 РУБЛЕЙ**

