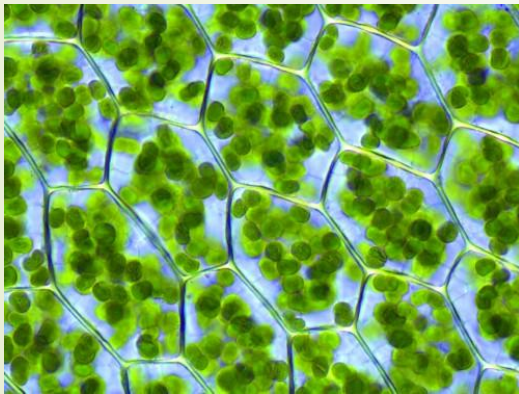


Царство растения

Основные отделы растений и их
характеристики

Общая характеристика растений

1. Наличие зеленого пигмента – хлорофилла
2. Автотрофное питание
3. Растут всю жизнь
4. Могут быть одноклеточными и многоклеточными



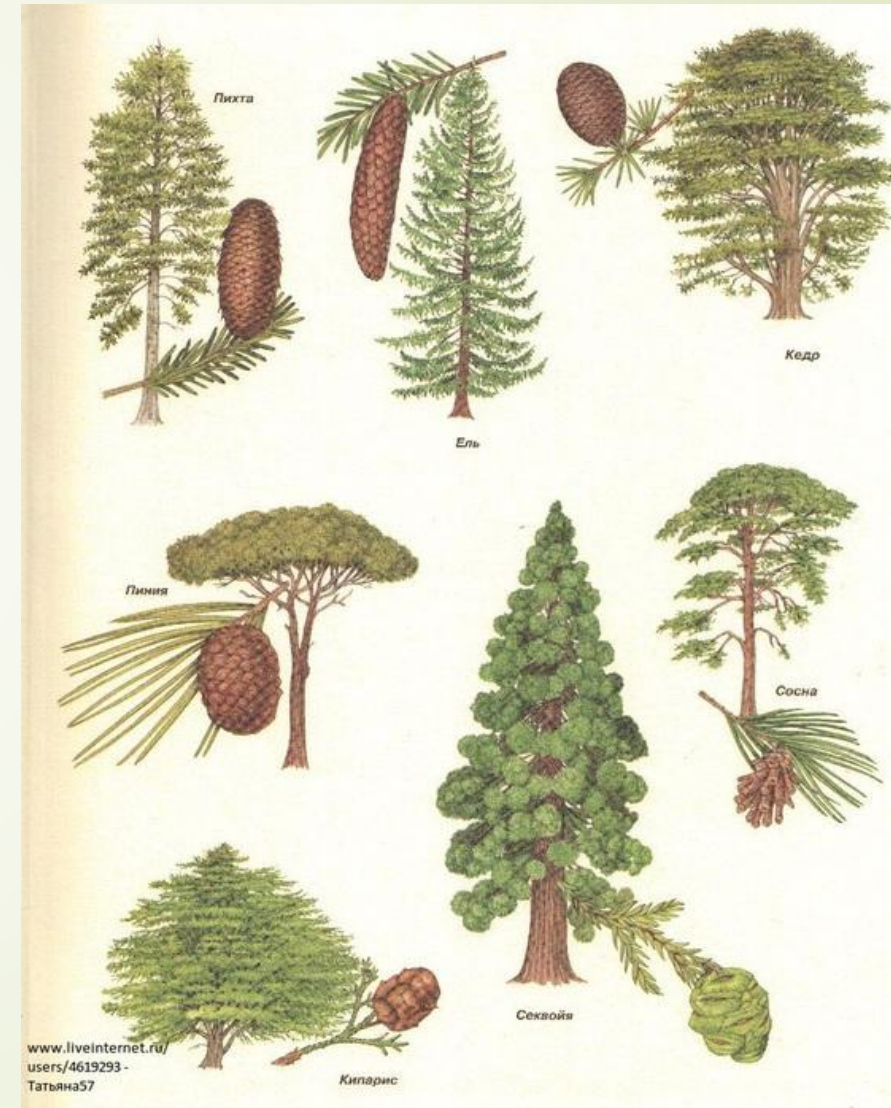
Отдел Покрытосеменные

- Цветут хотя бы 1 раз в жизни
- Имеют корень и побег
- Побег – это стебель с листьями и почками
- На месте цветка образуются плоды с семенами
- Могут быть деревьями, кустарниками, травами



Отдел Голосеменные

- ❑ Плодов нет, семена располагаются на чешуях шишек
- ❑ Имеют хорошо развитую корневую систему и крепкий ствол
- ❑ Могут быть деревьями или кустарниками
- ❑ Образуют хвойные леса



Отдел Папоротниковидные

- ▣ Живут во влажных местах
- ▣ Размножаются спорами
- ▣ Имеют корневище
- ▣ Для размножения обязательно нужна вода
- ▣ Древние папоротникообразные образовали залежи каменного угля



Отдел мохообразные

- ▣ Живут в болотистой местности
- ▣ Корней не имеют, есть ризоиды
- ▣ Размножаются спорами
- ▣ Для размножения нужна вода
- ▣ Сфагнум отмирая образует залежи торфа



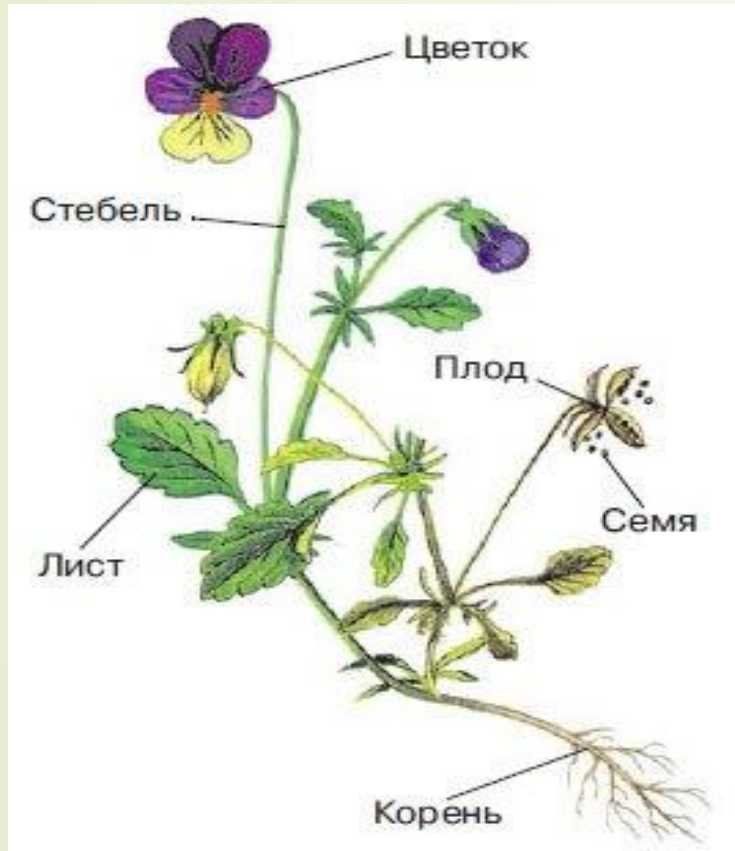
Отдел Водоросли

- Могут быть одноклеточными и многоклеточными
- Относятся к низшим растениям, тело не делится на органы и образовано слоевищем
- Размножаются спорами или делением клетки
- Обитают в воде и на суше



Лабораторная работа по теме: «Знакомство с внешним строением растения».

Цель: изучить органы растений.



Цветковое растение



Хвойное растение



- I. 1. Рассмотрите растение
2. Найдите вегетативные органы: побег (стебель, листья, почки) и корень.
3. Найдите генеративные органы растения: цветок, плод, семя.
4. НАРИСУЙТЕ и подпишите на рисунке органы растений. В скобках укажите их значение.

II. Напишите чем отличаются голосеменные растения от покрытосеменных

III. Какие растения относятся к низшим и почему?

Царство Растения



голосеменные



МХИ

папоротники



водоросли

покрытосеменные



MyShared