

# Новая Россия. Итоги реформ

## История России 8 класс

Гордейчик Т.М. МБОУ «СОШ «55 г. Барнаул

«Гений Петра высказался в ясном  
уразумении положения своего народа и  
своего собственного как вождя этого  
народа, он осознал, что его обязанность —  
вывести слабый, бедный, почти  
неизвестный народ из этого печального  
положения посредством цивилизации...»

*(С.М.*

*Соловьев.)*

# Личность царя - реформатора

- Пётр I был настоящим лидером. Главные черты его личности — целеустремлённость и сила воли, главная цель — процветание Отечества. «За моё Отечество и люди живота своего не жалели, и я не жалею», — говорил царь, и это не было лицемерием.
- Человек государственный, Пётр I умел определять наиболее важные задачи и находить пути их решения. Нередко при этом современникам казалось, что он пытается достигнуть невозможного. Но Пётр расширил понятие возможного своей решительностью, цельностью натуры и твёрдой волей и заставил народ поверить в собственные силы.

# Личность царя - реформатора

- На протяжении всей жизни Петру I приходилось преодолевать неверие, предрассудки, косность, инерцию, прямое сопротивление. Царь никогда не страшился быть новатором во всём — начиная с высокой политики и кончая прозой быта. Показная роскошь претила Петру.
- Пётр I был и разрушителем, и созидателем. Царь задал «параметры» поведения всем своим последователям — горячую любовь к Отечеству и образцовую службу Отечеству. К сожалению, мало кто из последующих правителей выполнял заветы Петра.

# Светский облик культуры.



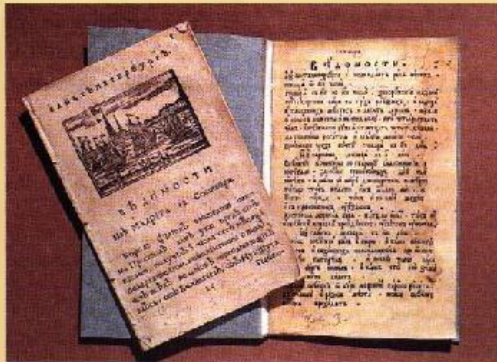
В 1699 г. приняла первых учеников Навигацкая школа (Школа математических и навигацких наук, располагавшаяся в здании московской Сухаревой башни), со временем превратившаяся в Морскую академию, открылись Медицинское, Артиллерийское, Инженерное училища.

# Светский облик культуры.

В 1710 г. был утверждён гражданский шрифт — более простого рисунка, более близкого к европейским шрифтам. Формально новая азбука должна была облегчить обучение письму. Однако последствия реформы алфавита были глубже. Теперь старый алфавит «обслуживал» церковнославянский язык, на котором писались церковные книги. Новый алфавит был предназначен для всех остальных сфер жизни и деятельности.



# Светский облик культуры



Первая русская газета  
«Ведомости», 1703 г.



Гражданская азбука  
(гражданский шрифт), 1710 г.



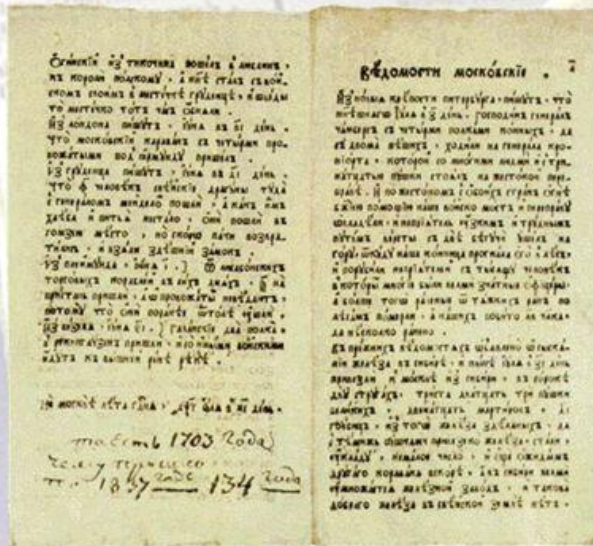
Кунсткамера-музей редкостей,  
1714 год



Первая российская  
академия наук, 1724 г.

# Светский облик культуры

## Первая печатная газета и новый алфавит



- Начали издавать первую печатную газету. Она называлась «Ведомости».
- В ней печатались, в основном, новости из других стран

• Введён новый алфавит с простым написанием букв.





# Изменения быта при Петре I

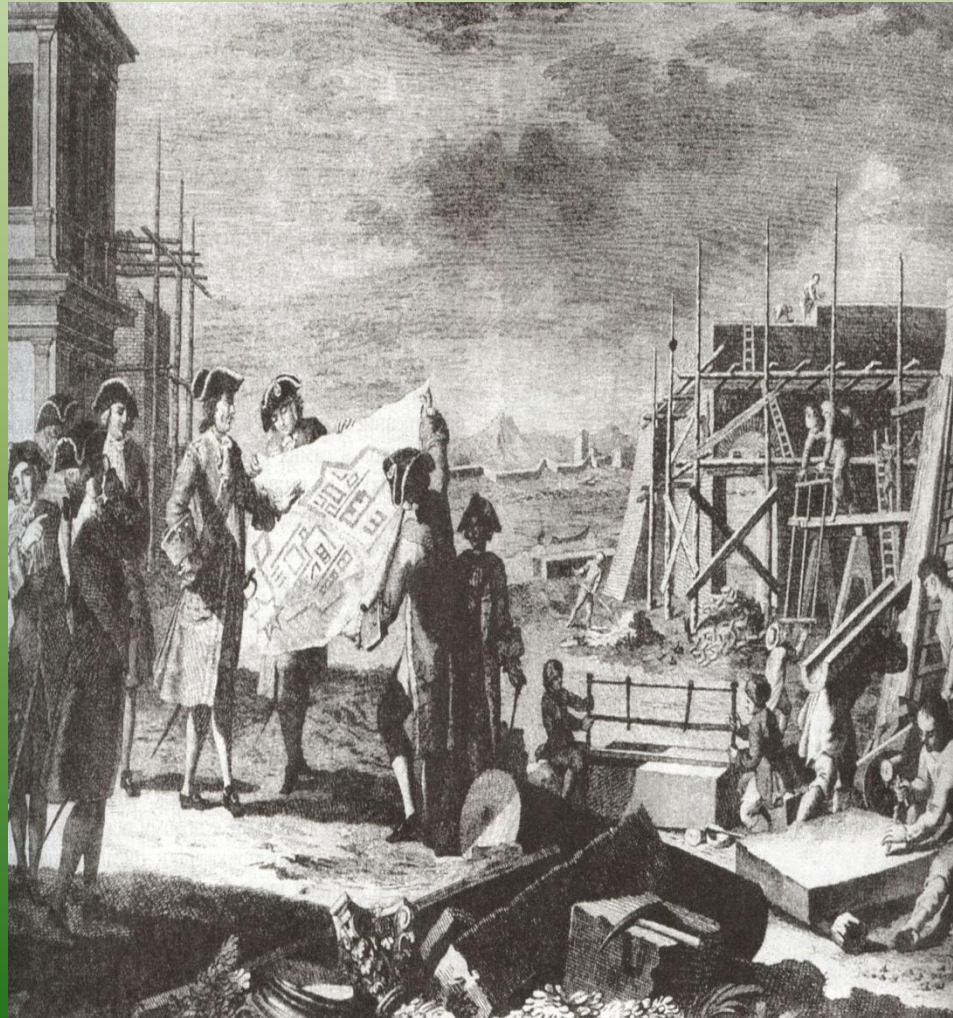
**Ассамблеи** (франц. *assemblée*, «собрание») — прообраз дворянского бала, празднование, введённое Петром Первым в культурную жизнь русского общества в декабре 1718 года.



# Мода времен Петра I



# Строительство Санкт - Петербурга





# Петровский «парадиз»



# Петровский «парадиз»





# Петровский «парадиз»



# Петровский «парадиз»



# Вопросы для повторения

1. Какими личными качествами и поступками Пётр I сломал привычные представления о монархе?
2. Что оказало особое влияние на формирование Петра I как реформатора?
3. Что было сделано при Петре I для образования в России?
4. Почему в то время преобладали практические знания над теоретическими?
5. Какие изменения произошли в сфере художественной культуры?
6. Какие слои населения затронула европеизация быта?
7. Что такое ассамблеи? Как они проводились?
8. Чем застройка Санкт – Петербурга отличалась от строительства других городов России?

# Вопросы для повторения

9. Почему Санкт – Петербург превратился в центр политической и экономической жизни страны?
10. В чем состоит противоречивость результатов Петровских реформ?
11. В чем проявилась ограниченность Петровских реформ?