
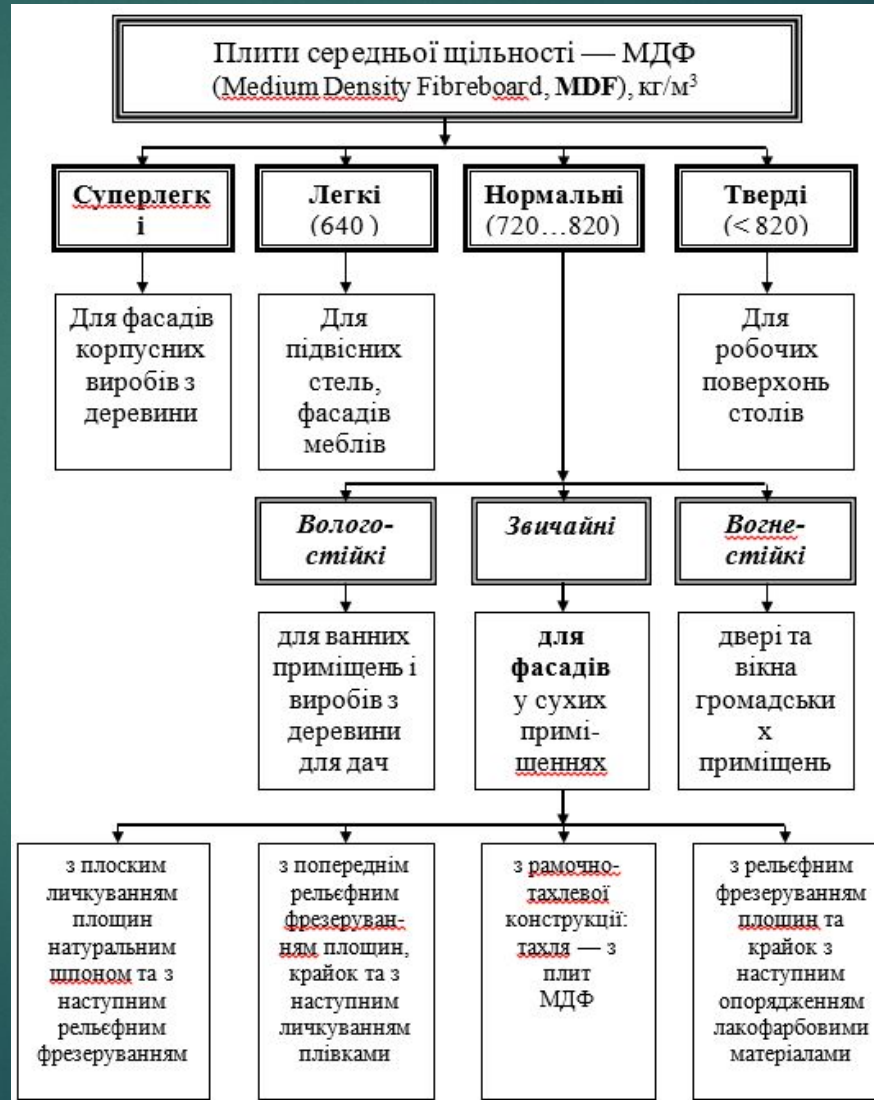


- 
- ▶ **Мета магістерської роботи** – провести порівняльний аналіз технологічних процесів виготовлення різних видів фасадів на різному обладнанні.
 - ▶ **Об'єкт дослідження** – технології виготовлення фасадів меблевих виробів на основі МДФ плит.
 - ▶ **Предмет дослідження** – порівняльний аналіз технологій виготовлення фасадів різних конструкцій для меблевих виробів на основі МДФ плит.

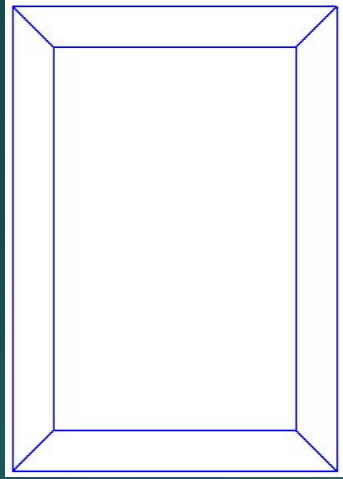
- ▶ **Плити МДФ** — це один з найперспективніших конструкційних матеріалів для меблевої промисловості. Дані плити мають однорідну дрібнодисперсну структуру та однакові фізико-механічні властивості у всіх напрямках, що зумовлює їх високі показники.



Завдання досліджень у магістерській роботі

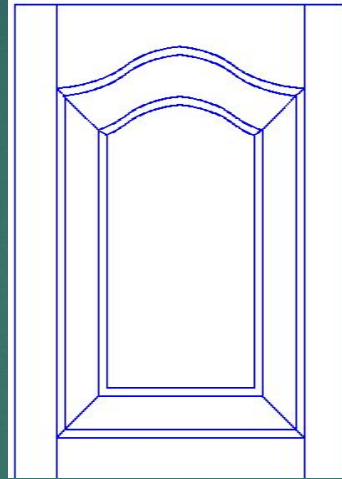
- ▶ Обґрунтувати вибору фасадів меблевих виробів на основі МДФ плит
- ▶ Обґрунтувати технології для кожного вибраного фасаду МДФ
- ▶ Підбрати обладнання для виготовлення МДФ фасадів.
- ▶ Розробити Методику порівняльного аналізу технологій виготовлення фасадів з МДФ різних конструкцій
- ▶ Розрахувати матеріалів для трьох видів МДФ фасадів
- ▶ Розрахувати основного обладнання згідно розроблених технологій виготовлення для трьох варіантів виготовлення МДФ фасадів
- ▶ Розробити технологічні маршрути для кожного варіанту
- ▶ Розробити три плани цехів згідно розроблених технологій
- ▶ Порівняти завантаженість обладнання кожного варіанту виготовлення МДФ фасадів
- ▶ Порівняти вартість обладнання кожного технології виготовлення МДФ фасадів
- ▶ Порівняти кількість працюючих в кожній технології виготовлення МДФ фасадів
- ▶ Вибрати раціональну технологію виготовлення МДФ фасадів за результатами часткових економічних ефективностей
- ▶ Розрахувати та Порівняти вартості матеріалів на програму для трьох видів МДФ фасадів
- ▶ Розрахувати вартість обладнання на програму для трьох видів МДФ фасадів
- ▶ Розрахувати економічну ефективність та доцільність вибору однієї із досліджуваних технологій виготовлення фасадів на основі МДФ плит.

Для проведення детального аналізу
було вибрано три типи фасадів МДФ:



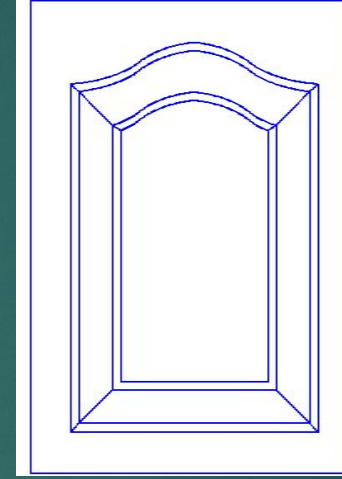
Фасад МДФ
рамко-тахлевої
конструкції

Варіант 1



Фасад МДФ
личкований ПВХ-
плівкою

Варіант 2



Фасад МДФ
лакований

Варіант 3

