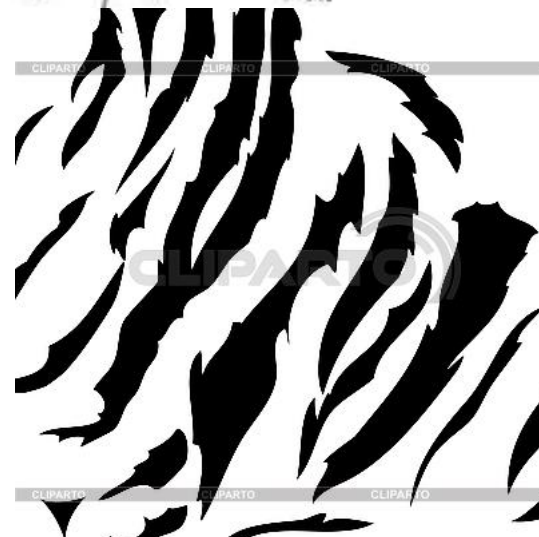
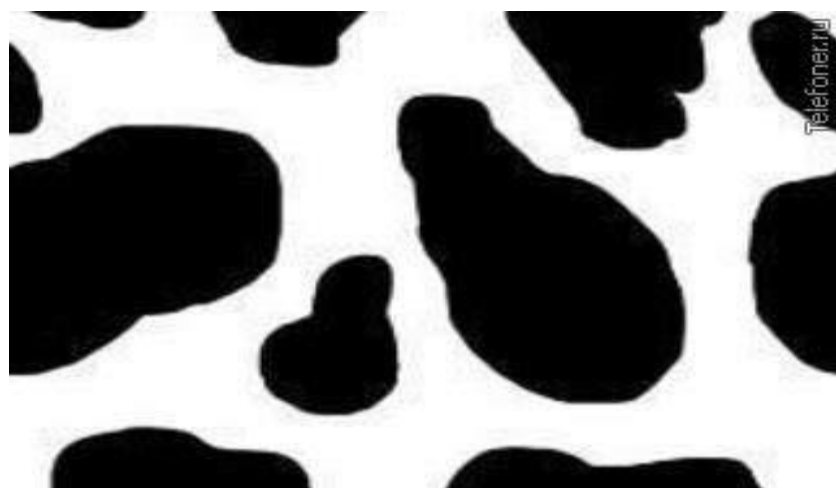
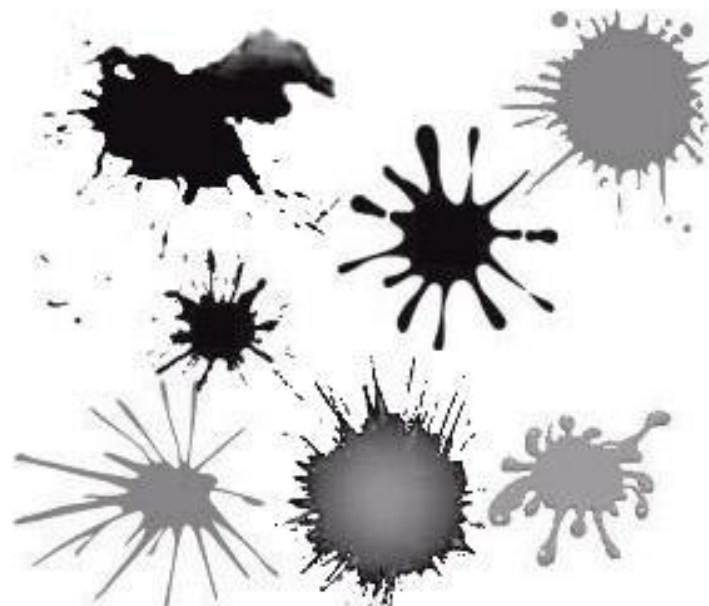
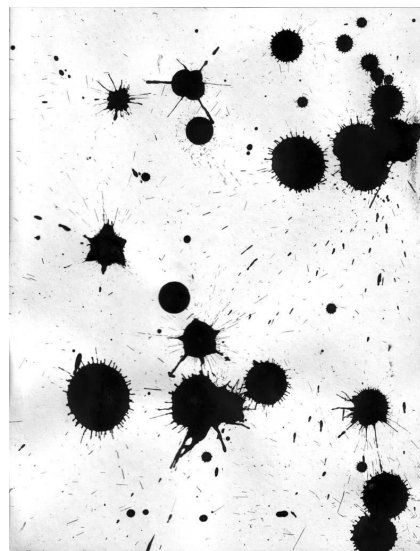


**Пятно как средство
выражения.**

(Ритм пятен)

**Пятно – основное средство
изображения на плоскости.**

Пятна бывают разные



Назовите ассоциации которые вызывает у вас черный цвет.

Гроза

Холод

Мрак

Тревога

Ночь

Таинственность

Опасность

буря

- А с чем ассоциируется белый?

Спокойствие

День

Свет

Радость

Ясность

Тепло

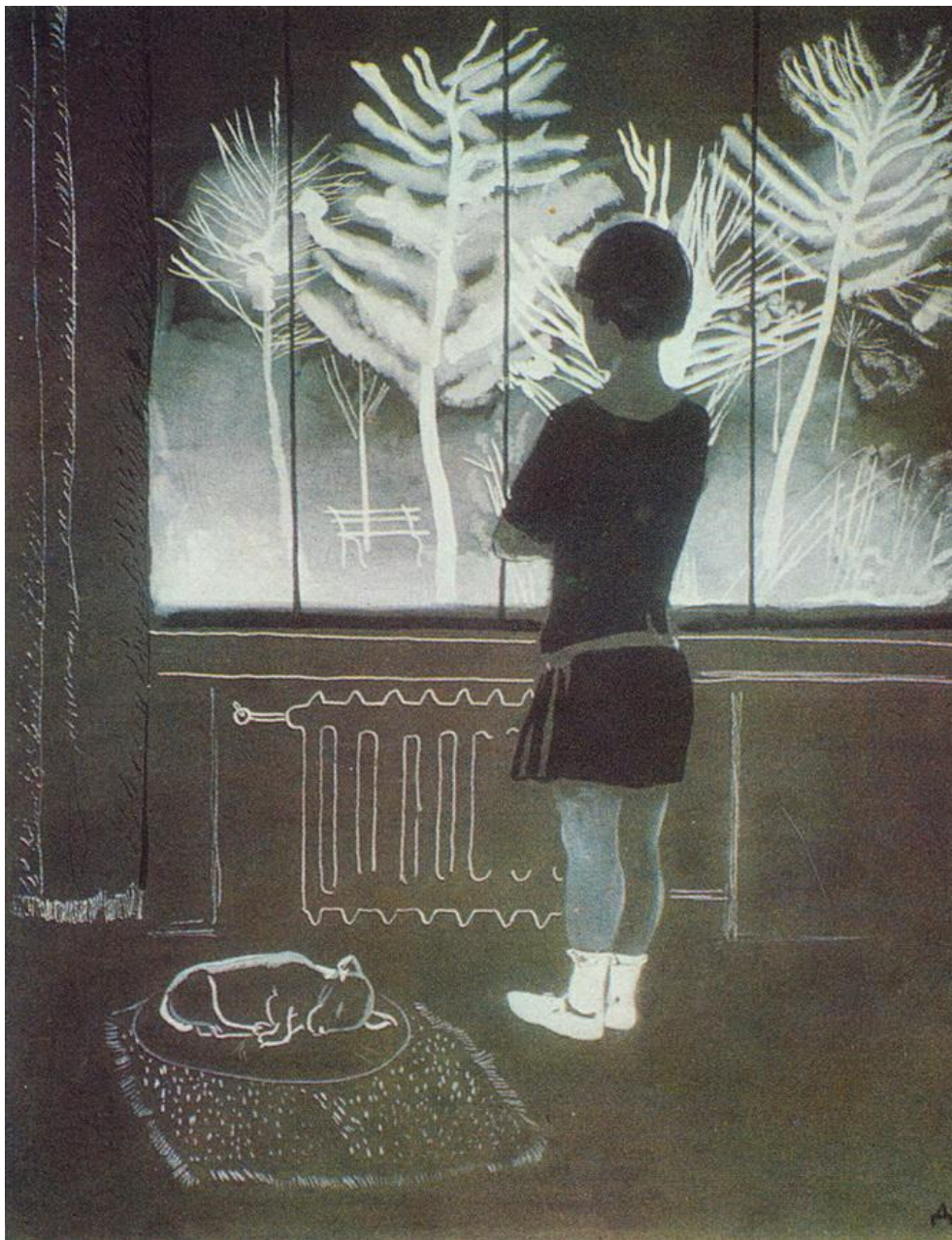
- Кто может назвать какие ассоциации вызывает серый цвет?

ДОЖДЬ

Унылый, монотонный, безразличный...

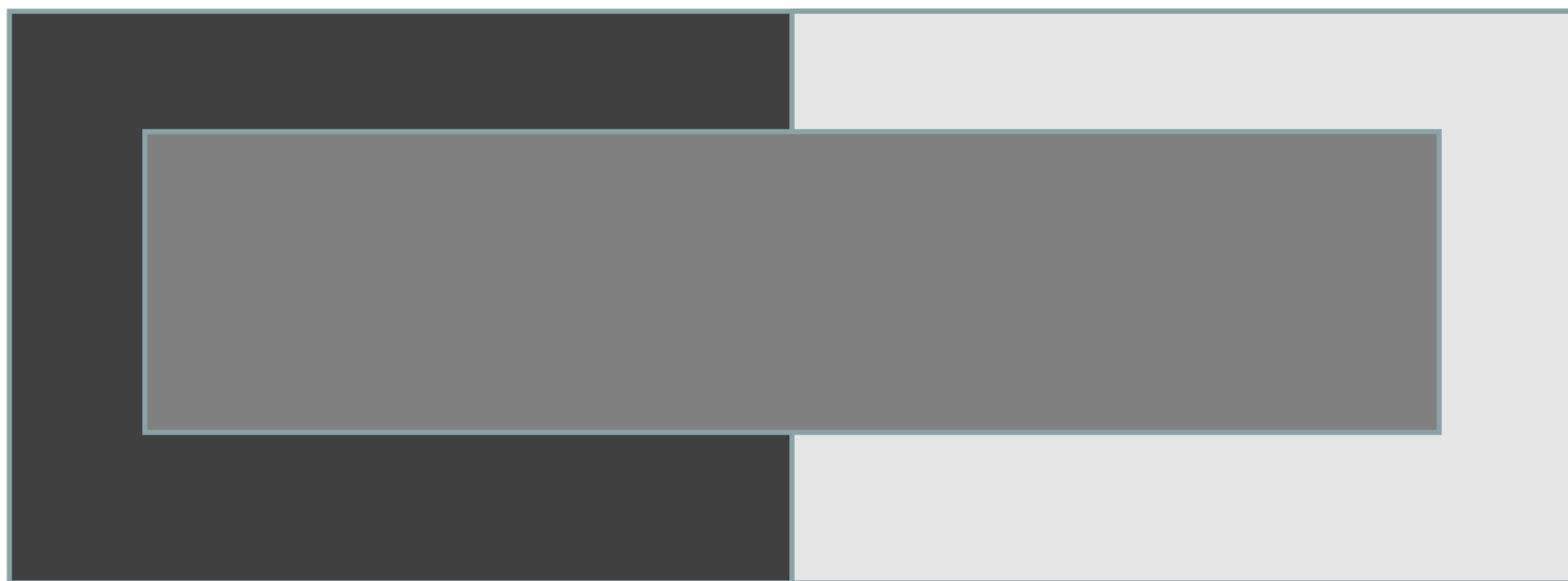
ТЕНЬ

МЫШЬ



А.А. Дейнека
Девочка у окна
(гуашь, белила.
Россия.20 в)

Одно и тоже пятно может выглядеть светлым на более темном фоне и темным на более светлом фоне.



Темное и светлое образуют контраст.

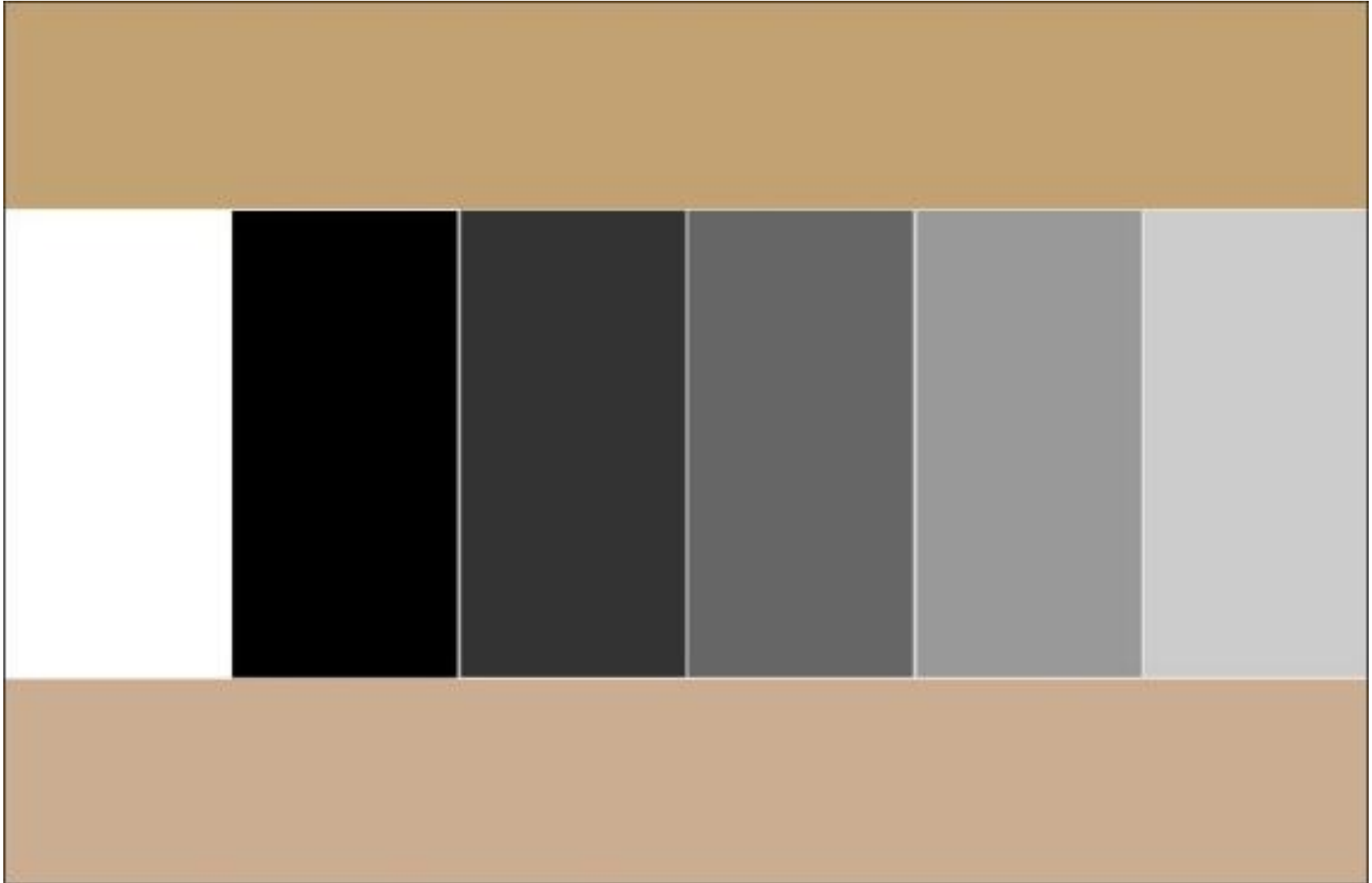
- Контраст – это противопоставление.
- Резкий контраст(черное и белое)



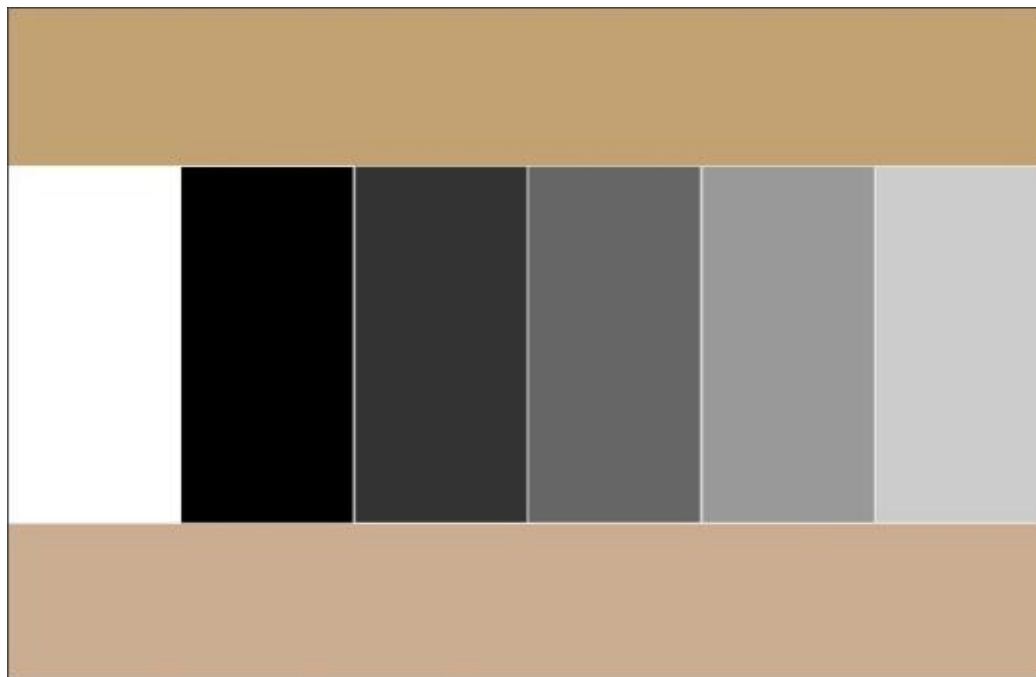
- Мягкий контраст- противоположности сближены.



Тональная шкала



- Ахроматические цвета – черный, белый и все оттенки серого.



Задание:

- Выполните рисунок используя резкий контраст (например изображение панды)

