

Міністерство аграрної політики
України ВП “Донецький технікум
ЛНАУ”

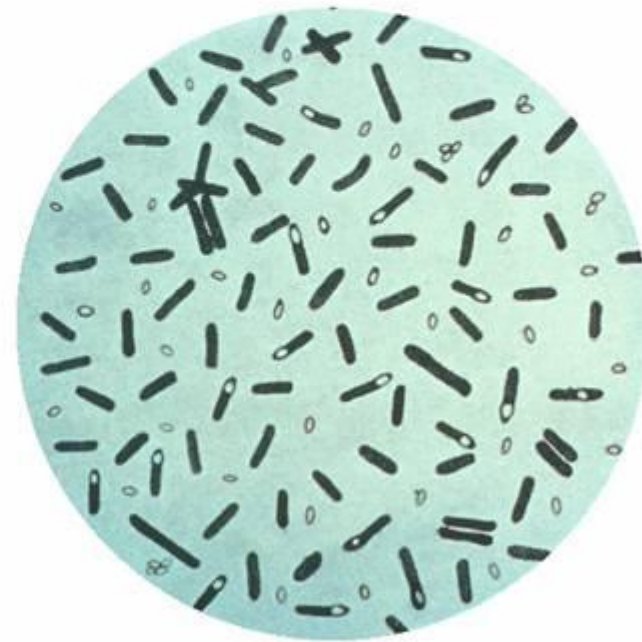
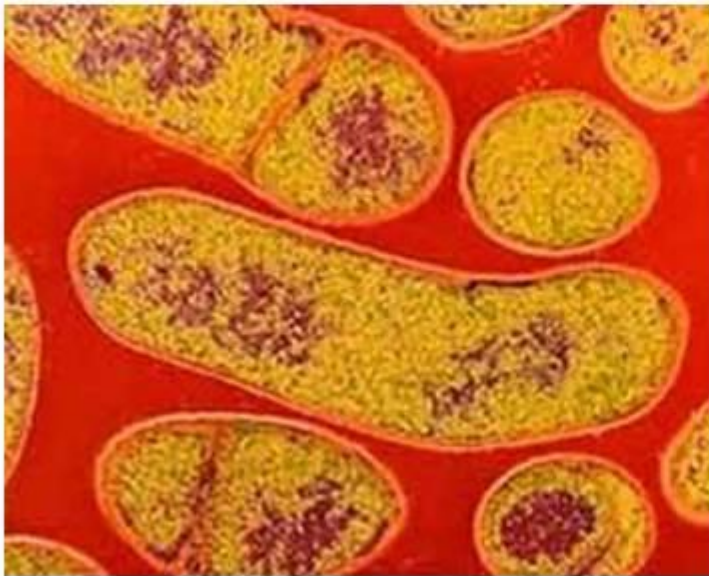
Ботулізм

Визначення хвороби

- ▶ Ботулізм (Botulismus) – хвороба тварин, яка виникає внаслідок поїдання кормів, які мають токсин збудника ботулізму, та характеризується паралічем м'язів глотки, язика, нижньої щелепи та скелетних м'язів.

Збудник

- ▶ *Clostridium botulinum* – поліморфна грампозитивна спороутворююча паличка. Спори збудника дуже стійкі.



Епізоотологічні дані

- ▶ Сприятливі багато видів тварин, в тому числі і птиця, білі миші, морські свинки.



Клінічна картина

- ▶ Слинотеча, в'ялість жування, легкі кольки, параліч жувальних і ковтальних м'язів, язик випадає.
- ▶ Хитка хода, мускулатура тіла розслаблена.
- ▶ Атонія кишечника, запор.

Клінічна картина



Патологоанатомічні зміни

- ▶ Слизова оболонка кишечника катарально запалена з дрібними крововиливами, легені набряклі.



Лікування та профілактика

