

ТЕМА УРОКА

Тип Кольчатые черви.
Класс Малощетинковые



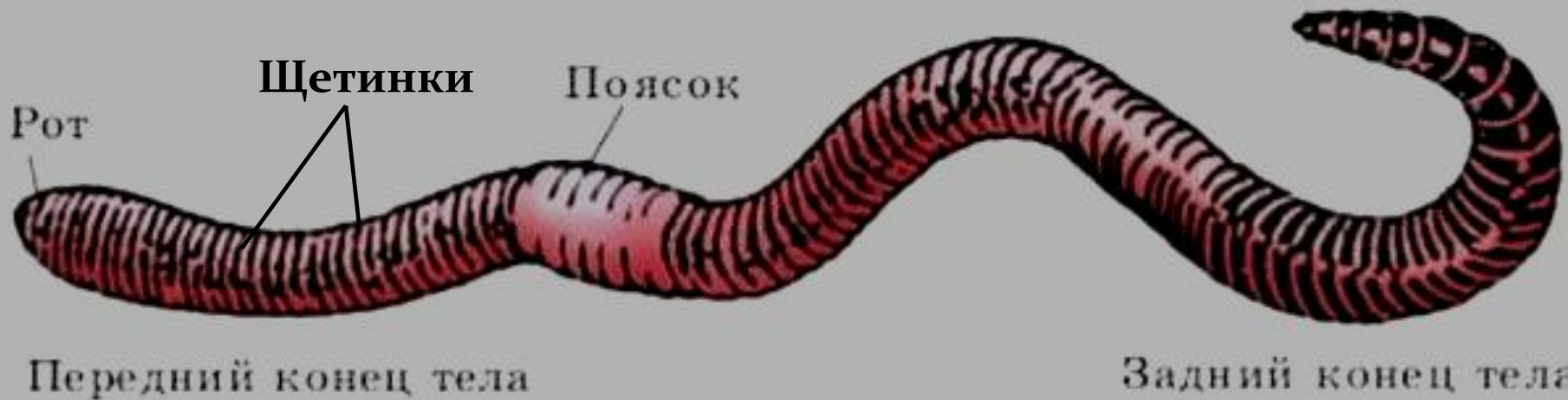
Дождевой червь

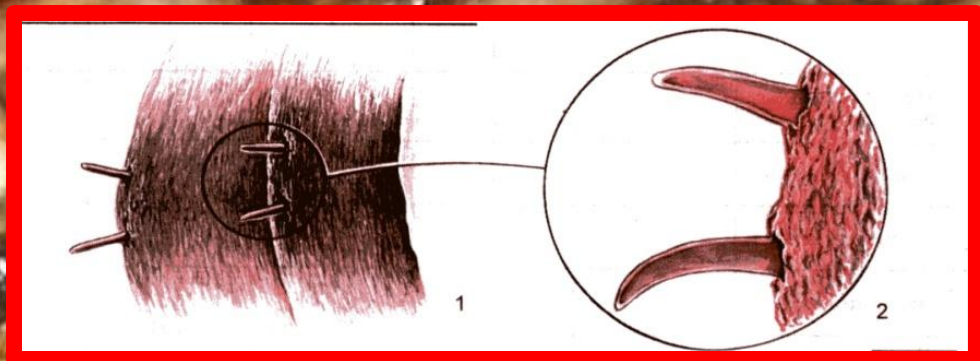


Дождевой червь имеет вытянутое, цилиндрическое тело длиной **10 - 30 см.**

Количество сегментов может достигать **200**

Внешнее строение дождевого червя





- ✓ **Брюшная сторона тела плоская и более светлая.**
- ✓ **Спинная сторона тела выпуклая и более темная.**
- ✓ **В передней части тела, у червя имеется утолщение - поясок. В пояске имеются особые железы, выделяющие клейкую жидкость.**
- ✓ **Щетинки располагаются четырьмя парами по боковым сторонам сегментов. Они могут втягиваться внутрь или выводиться наружу под действием специальных мышц. Самые длинные щетинки, расположенные на сегментах 10 – 15.**

- ✓ Если прикоснуться листком бумаги дождевого червя, он уползет.
- ✓ Если к нему поднести свежесрезанный кусочек лука, произойдёт та же ответная реакция. Следовательно у дождевого червя есть органы чувств, которые помогают ему ориентироваться в окружающей среде.

Ход работы:

1. Поместите дождевого червя на бумагу. Рассмотрите спинную и брюшную стороны, переднюю и задние части тела, найдите их отличие.
2. Рассмотрите с помощью лупы щетинки на брюшной стороне дождевого червя.
3. Пронаблюдайте, как он ползает по бумаге, и прислушайтесь, есть ли шуршание.
4. Зарисуйте внешнее строение дождевого червя, обозначив все части.
5. Выясните реакцию дождевого червя на различные раздражители: прикоснитесь листочком бумаги, поднесите к передней его части тела свежесрезанный кусочек лука, посмотрите его реакцию на свет.
6. Результаты оформите в виде таблицы:

Раздражители	Бумага	Лук	Свет
Реакция			

7. Сделайте вывод о строении дождевого червя, его способе передвижения, реакции на различные раздражители.