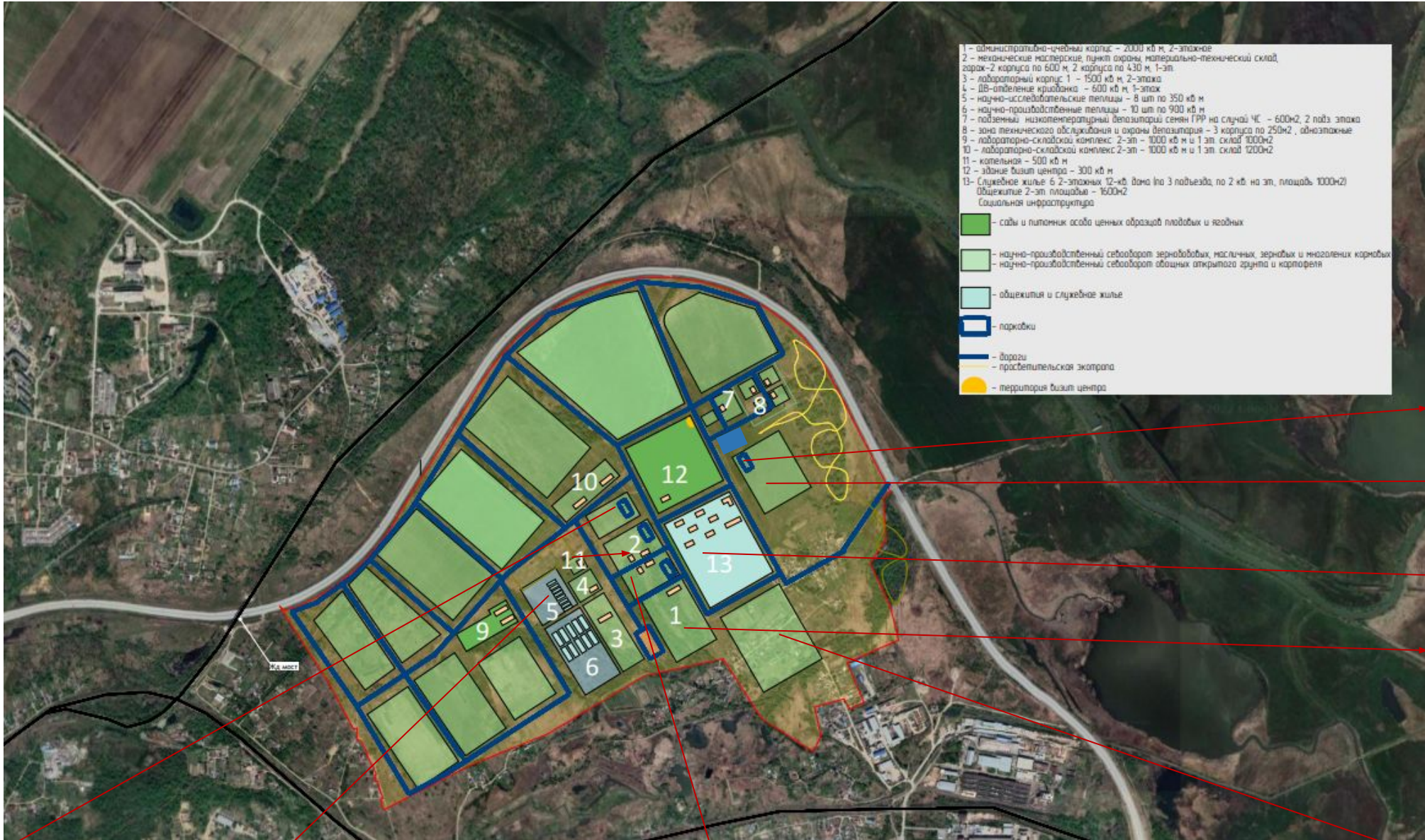


От строений стрелочки к номеру; парковки сделать поменьше (и можно сделать с заливкой цвета линий дорог (синих)), сейчас они больше зданий



Парковку перенести выше на свободное место и сделать большой (см прямоугольник синий выше) вытянуть до домов

Этот прямоугольник оставить как поле
 На этом поле сделать адм. корпус и жилье
 оставить как поле

убрать

Это питомник, на нем парковка не нужна и такой же питомник сделать левее

№3 ближе к краю вниз, а научные теплицы разместить между №3 и №4

Котельную в один комплекс с постройками №2 и сделать не на зеленом поле, а другого цвета вокруг зданий