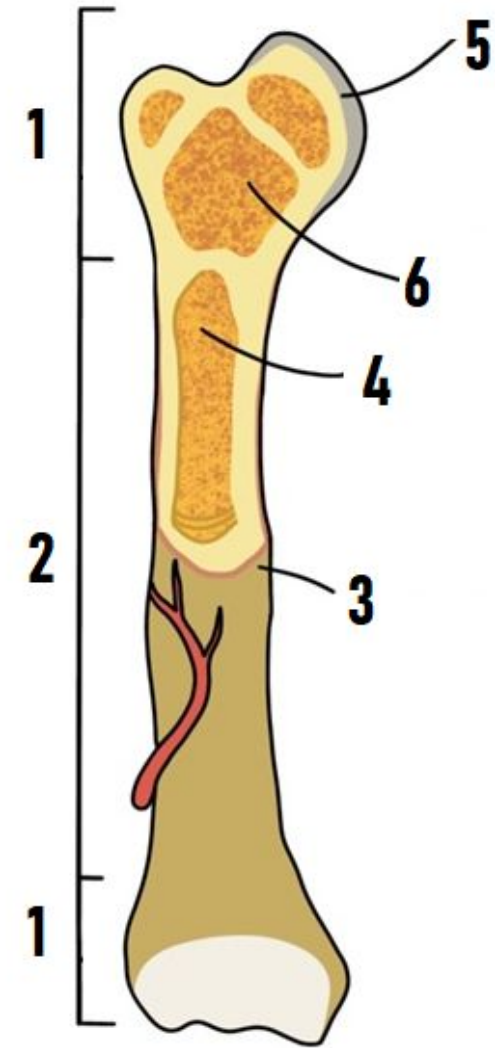
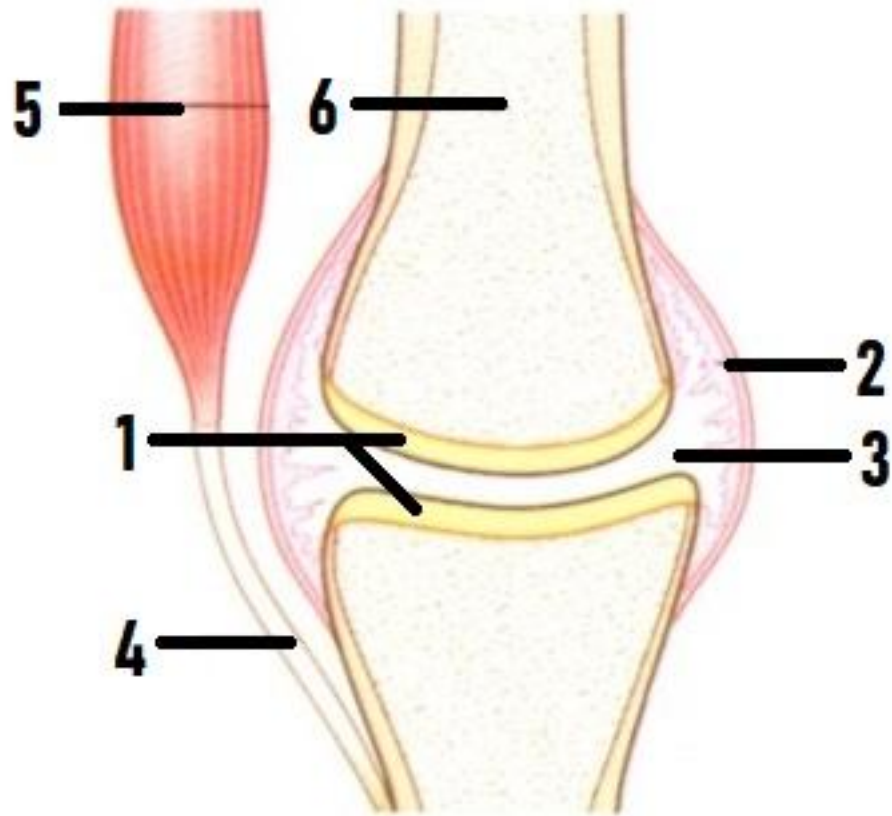


# Внутренняя среда организма.

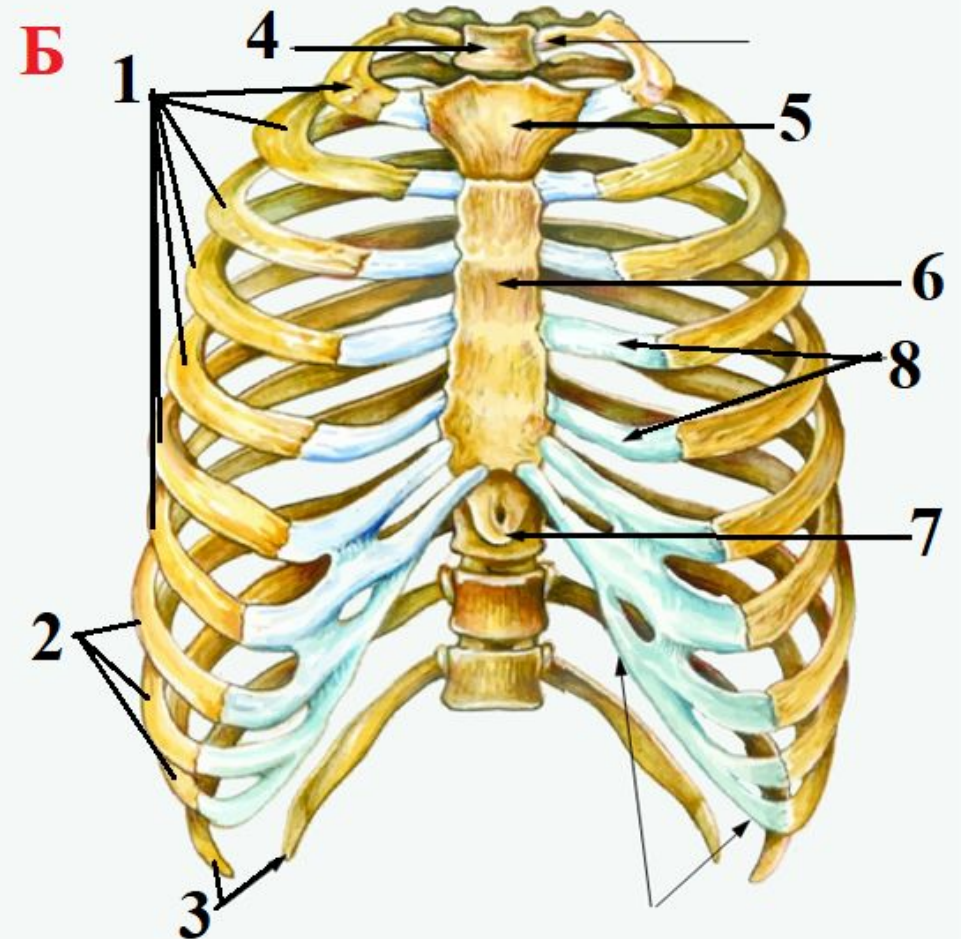
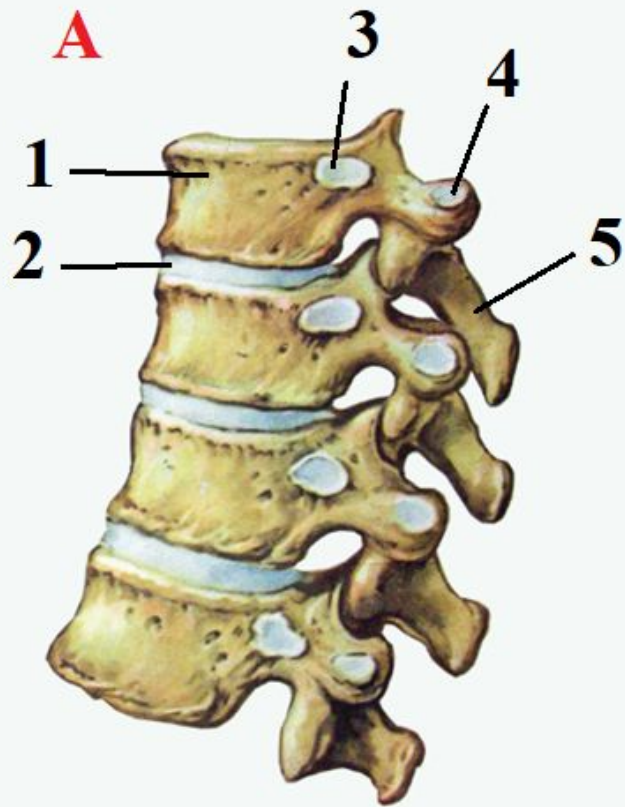
8 класс

Бородулина Ю.В.

# Вспомните строение сустава и трубчатой кости.



# Опишите строение представленных фрагментов скелета. Укажите тип соединения.



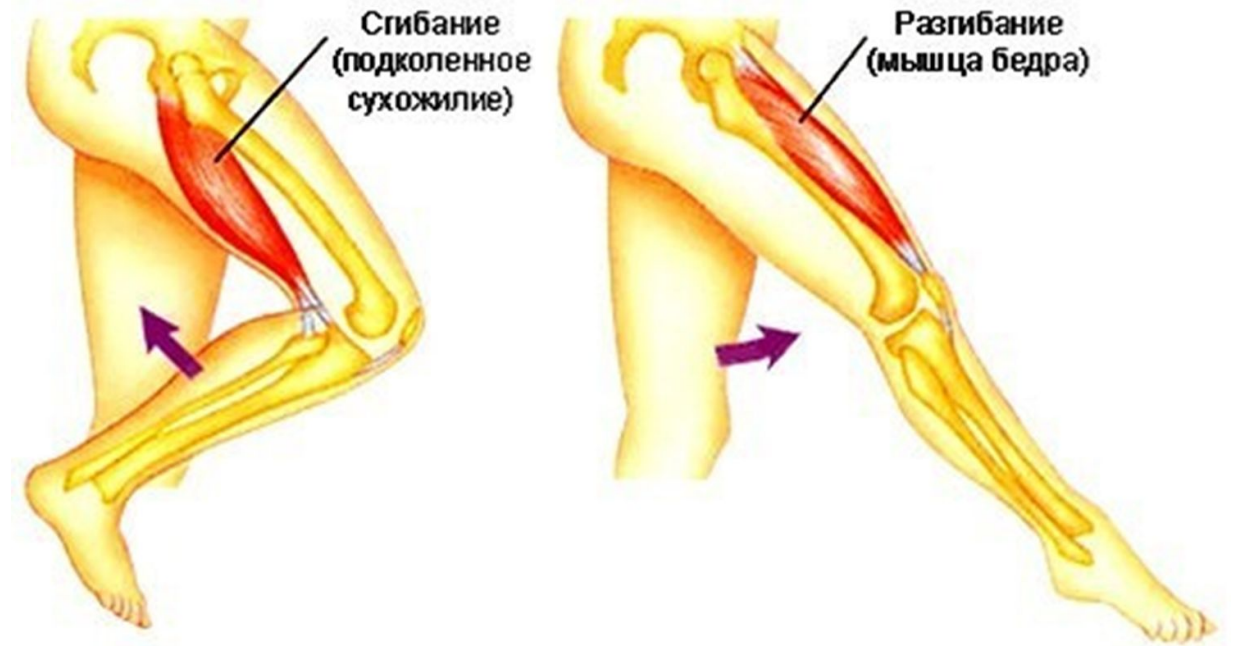
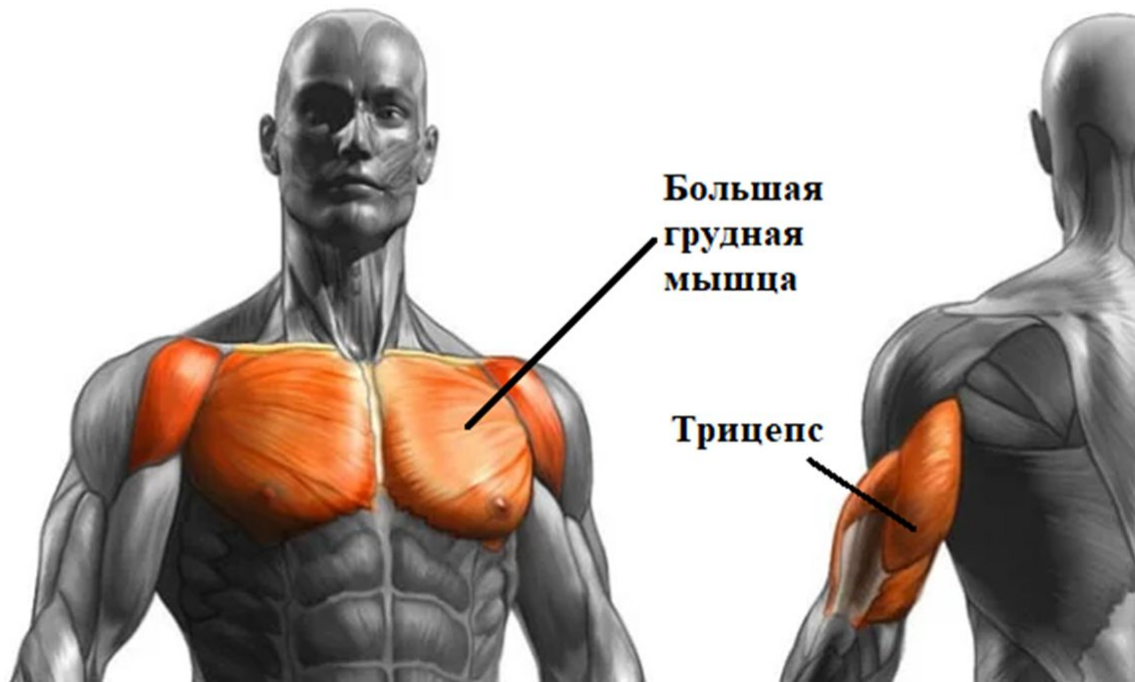
**Какие повреждения опорно-двигательной системы  
представлены на рисунках?**

**Какую первую помощь следует оказать пострадавшему?**





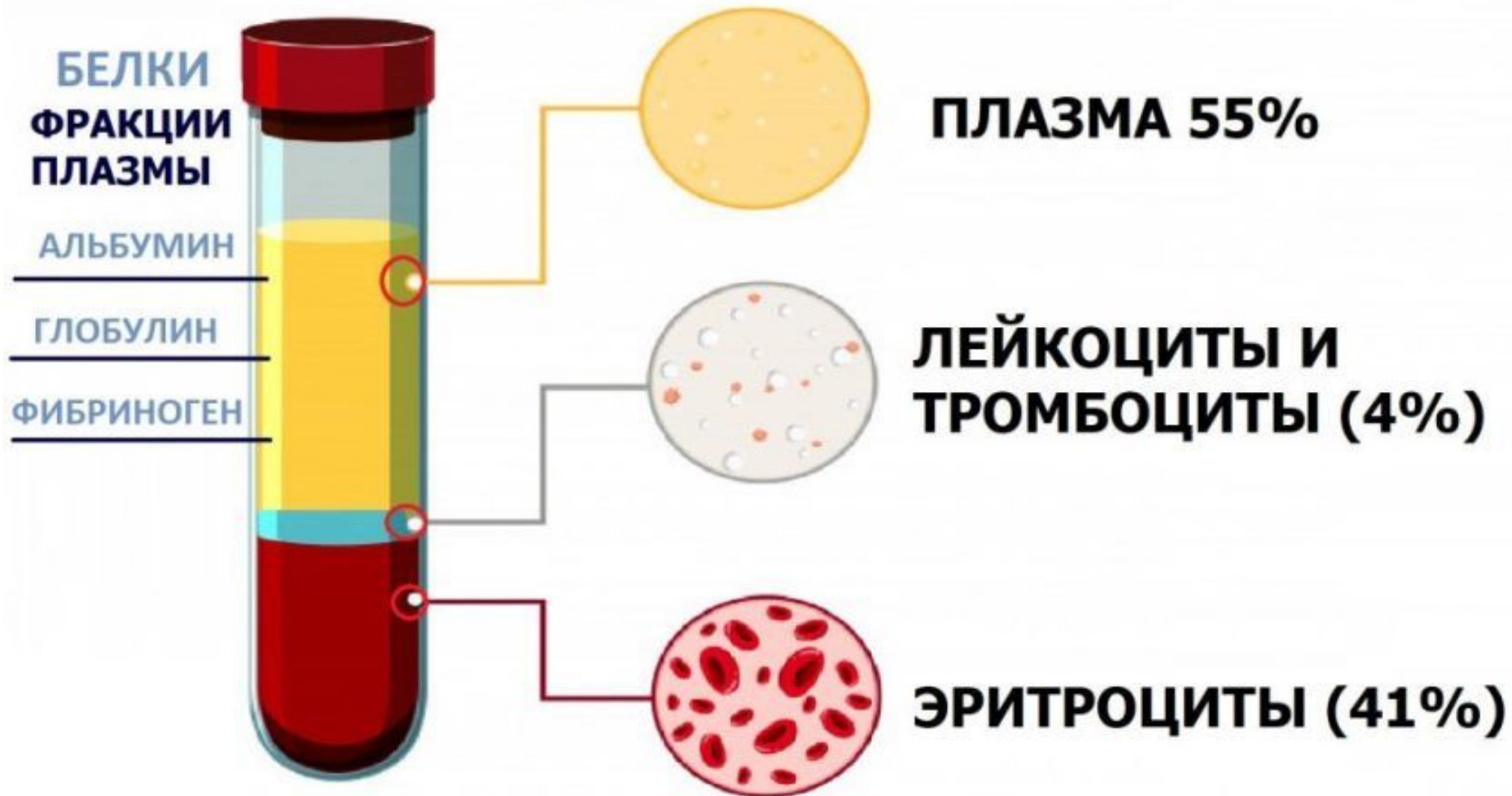
# Какие группы мышц представлены на рисунках?



# ВНУТРЕННЯЯ СРЕДА ОРГАНИЗМА



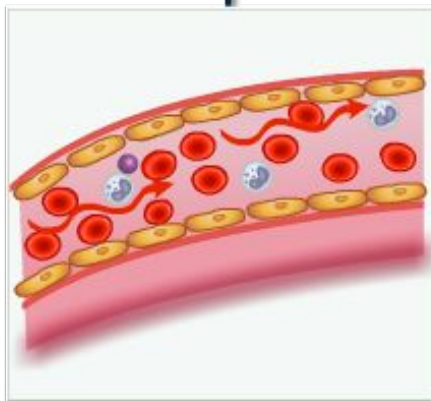
# ОСНОВНЫЕ КОМПОНЕНТЫ КРОВИ



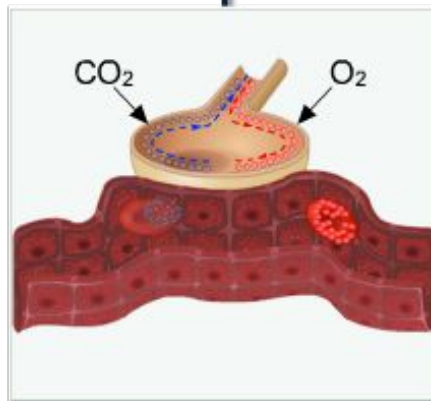
# Функции крови

## Функции

### Транспортная



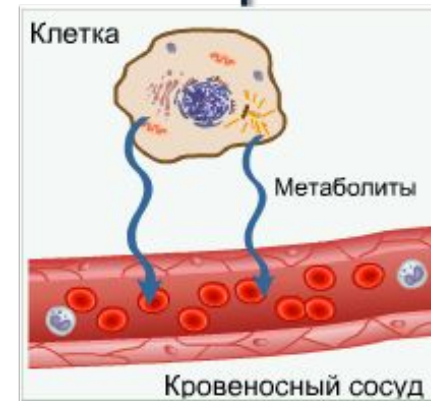
### Дыхательная



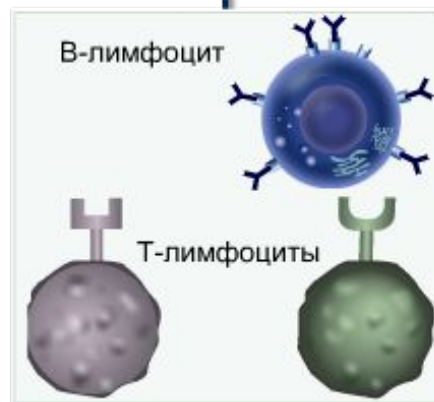
### Питательная



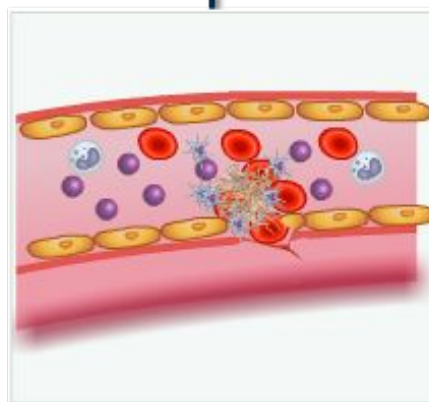
### Выделительная



### Иммунная



### Защитная



### Гуморальная регуляция

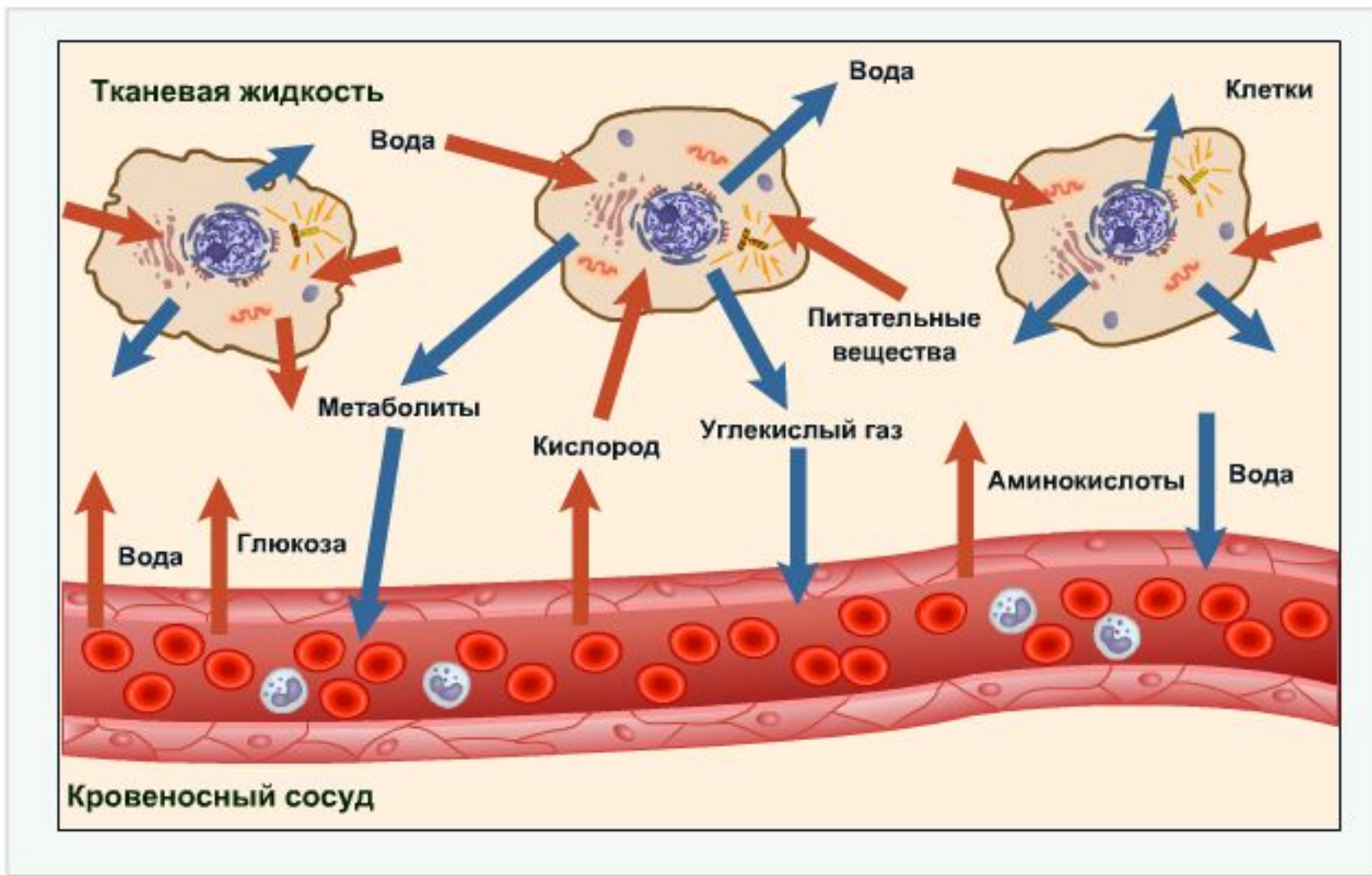




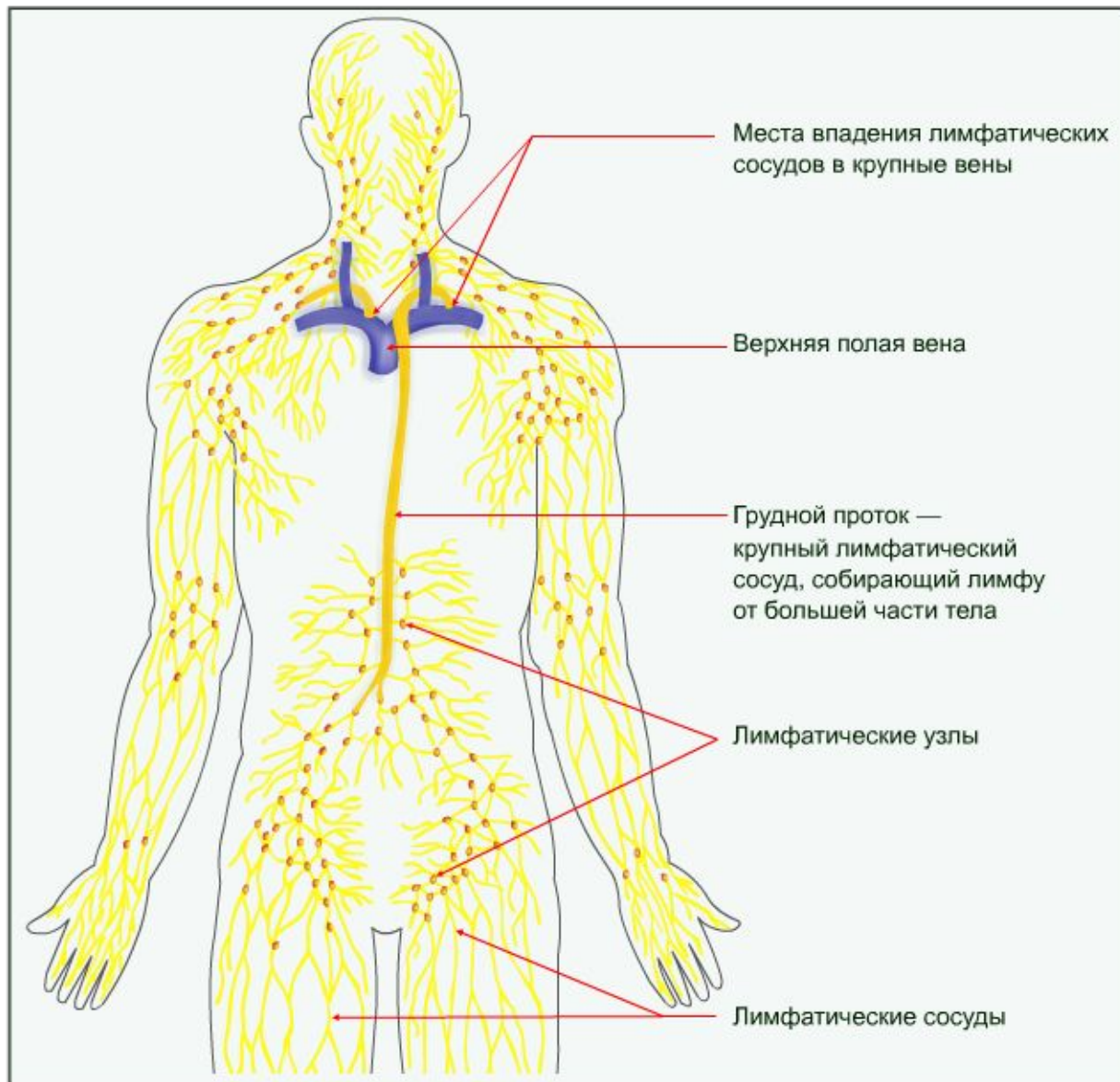
# Тканевая жидкость

выполняет связующую роль между клетками и

кровью

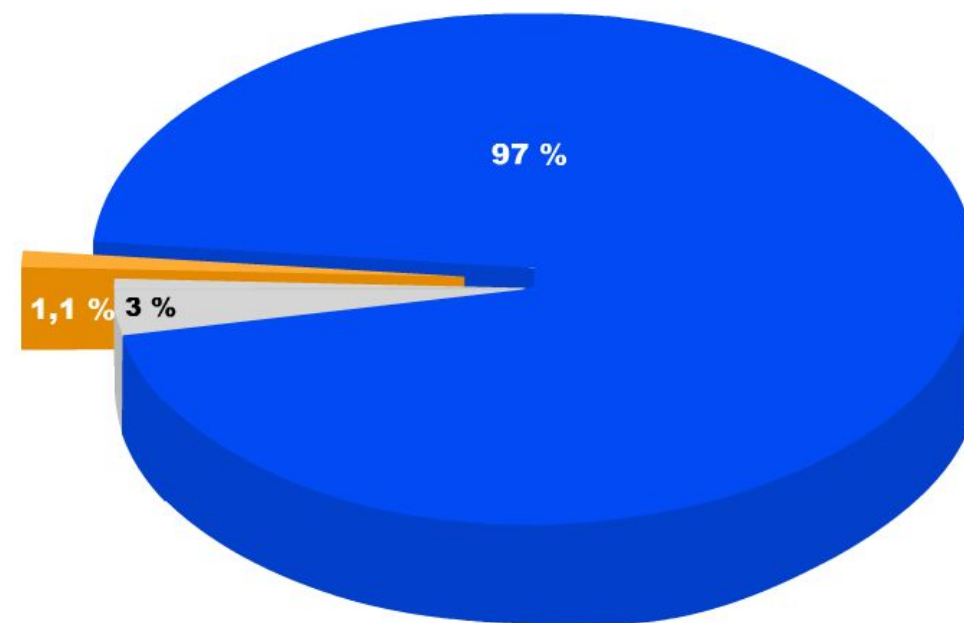


## Лимфатическая система



**Лимфа** выполняет защитную функцию и возвращение в кровь тканевой жидкости.

Состав лимфы







Линия  
Жизни

В. В. Пасечник  
А. А. Каменский  
Г. Г. Швецов

# БИОЛОГИЯ



# 8

## Домашнее задание:

- изучить параграф 13;
- ответить на вопросы к параграфу устно.

**СПАСИБО ЗА УРОК** 😊