

МБУК «ЦБС» Структурное подразделение Детская библиотека им. А.П. Гайдара

# ЧИТИНСКИЙ «нулевой километр»

История Читинского  
Гвардейца



**Прежде чем начать рассказ о читинском почтамте, стоит обратить внимание, что именно здесь находится почтовое отделение 672000. Почтамт и почтовое отделение — это разные вещи, и функции их, соответственно, тоже разнятся. Но так как речь идёт об одном здании, воспринимать отделение и почтамт будем как единое целое.**

ПОЧТА  
РОССИИ



Федеральное государственное  
Унитарное Предприятие «Почта России»  
Варшавское шоссе, д. 37, г. Москва, 131000

## ОТДЕЛЕНИЕ ПОЧТОВОЙ СВЯЗИ ЧИТА 672000

Читинского почтамта - обособленного структурного подразделения  
УФПС Забайкальского края - филиала ФГУП «Почта России»

ул. Бутина, д. 37, г. Чита, 672000

### время работы

- 
- 
- 8.00 – 22.00
- 
- 
- 9.00 – 18.00
- 9.00 – 18.00

без перерыва

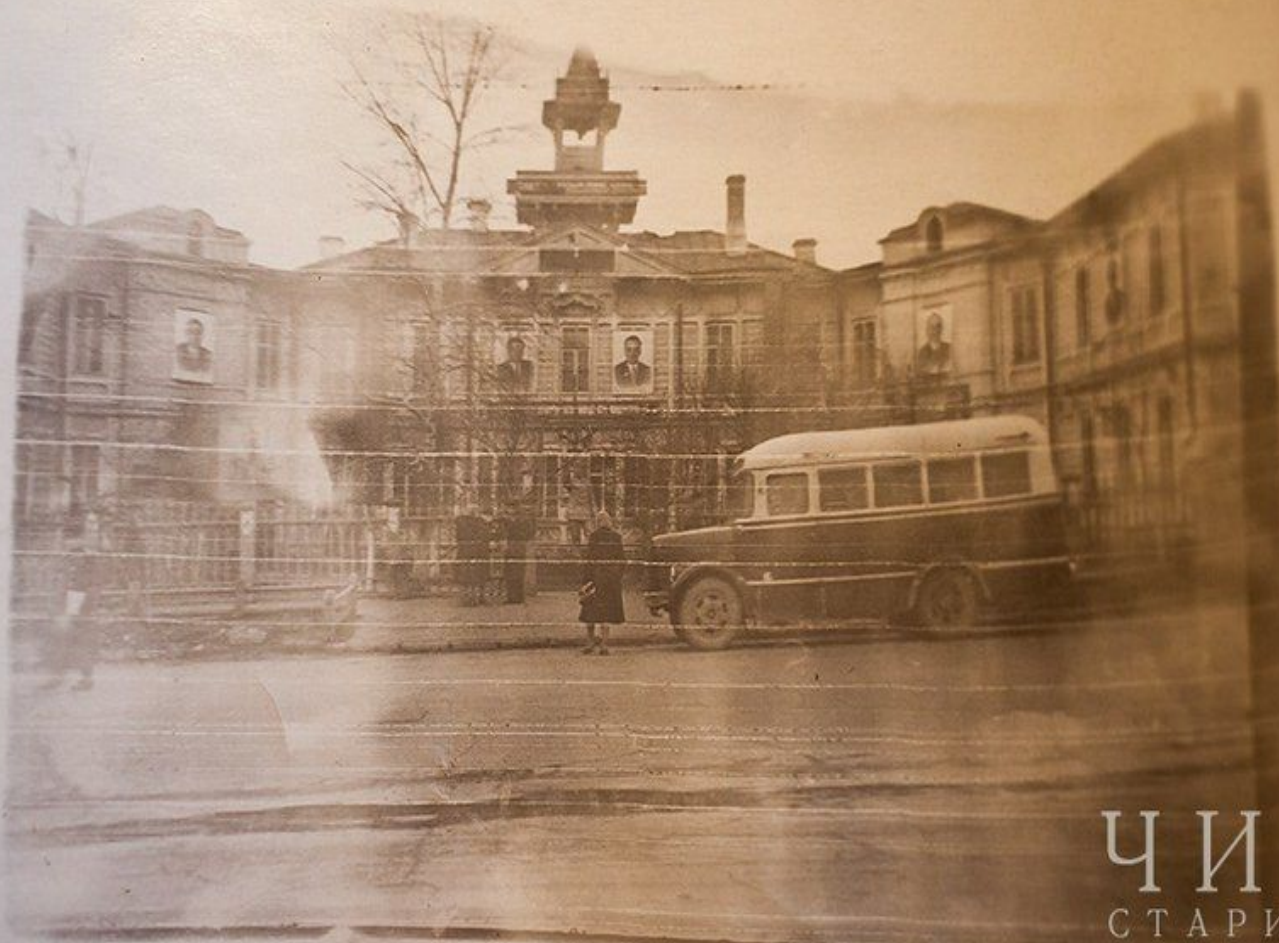
ближайшее отделение  
(с иным режимом работы):  
ул. Ломоносова, д. 25,  
г. Чита, 672010

### время работы

- 
- 
- 8.00 – 20.00
- 
- 
- 9.00 – 18.00
- 9.00 – 14.00

без перерыва

**Здание почтово-телеграфной конторы считается уникальным образцом отечественного зодчества среди сохранившихся архитектурных памятников. Проект создал архитектор М.А. Арнольд, который до перевода в Забайкалье в 1888 г. принимал участие в строительстве шпиля Петропавловского собора в Санкт-Петербурге, Томского университета и других объектов.**



ЧИТА  
СТАРИННАЯ

[http://vk.com/chita\\_starinnaya](http://vk.com/chita_starinnaya)

**Рубленое из крупного бруса и обшитое тесом, здание занимает участок улиц Ленина – Анохина и Бутина протяженностью 78 м, шириной 31 м. Комплекс состоит из пяти частей: главного в центре, двух боковых флигелей, соединенными переходами в центральный корпус и двумя каменными объемами, соединяющими деревянные части.**

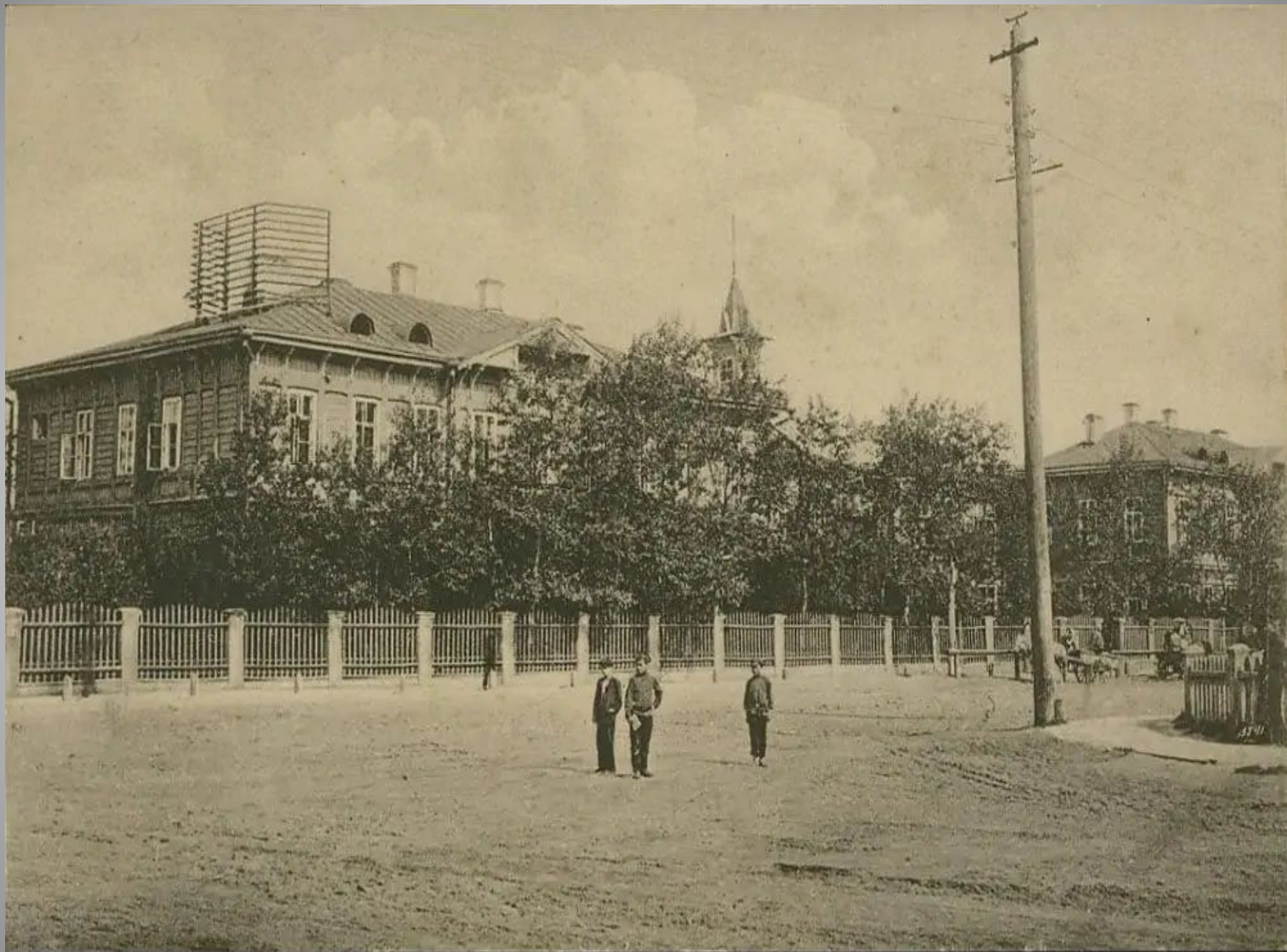


**В центре – шатровая башенка.  
Нависающий карниз поддерживается  
кронштейнами и обрамляет здание по  
всему периметру. Подкарнизная часть  
декорирована поясом пропиленной  
резьбы геометрического рисунка, в  
котором полукружия чередуются с  
треугольниками.**





**Большой интерес представляют  
сдвоенные окна на первом этаже с  
равными интервалами по всему  
фасаду. Окна второго этажа  
одинарные. Здание – одно из немногих  
архитектурных объектов Сибири,  
занесенное в каталог памятников  
деревянного зодчества, изданный в  
Лондоне в 1907 г.**



**Здание было введено в эксплуатацию 21 ноября 1893 г., что явилось для областного города событием огромной важности. Несмотря на то, что почтовая служба была учреждена в Чите в начале XVIII в. – постоянного ведомственного здания город не имел.**



**В 1899 г. в город была  
проведена телефонная связь.**



**Затем судьба здания оказалась связанной с историческими событиями Читинской республики 1905–1907 гг. В эти годы здесь находился Стачечный комитет читинских почтово-телеграфных служащих, который вел пропагандистскую работу среди солдат Русско-японской войны. Стачка читинских почтово-телеграфных работников явилась составной частью Всероссийской стачки, но вскоре Читинская республика была разгромлена.**

Декабрь 1905 – январь 1906 г.г.



В Чите была установлена Читинская республика – революционно-демократическая диктатура рабочих и крестьян. Власть в городе перешла к Читинскому комитету РСДРП и Совету солдатских и казачьих депутатов.



**14 активных работников почты и телеграфа были привлечены к военному суду и за подрыв устоев самодержавия приговорены к смертной казни. Казнь заменили разными сроками каторги.**



**Служащие почтово-телеграфного  
ведомства г. Читы**

На западном фасаде правого флигеля размещается мемориальная доска, посвященная тем важным в истории города историческим событиям.

**Мемориальная доска, посвященная революционным событиям 1905 года**

**Надпись на мемориальной доске: «22 декабря 1905 года рабочие Читы захватили почту и телеграф и передали руководство ими Стачечному комитету почтово-телеграфных работников, находившемуся здесь по 22 января 1906 года».**

**В конце 1920-х гг. в здании почты был установлен радиоузел и получены первые радиосигналы. С  
дня своего существования здание не меняло свои  
функции.**



**В здании читинского почтамта по улице Бутина, 37, в рамках программы модернизации отделений связи «Почты России», прошёл ремонт**







Если театр начинается с вешалки, то отремонтированный почтамт встречает своих посетителей преобразившимися аллеями. Широкие лавочки, клумбы с цветами и главная достопримечательность - пограничный столб, который обозначает «нулевой километр». В старину так было принято вести отсчёт пути от почты, поэтому традиция, хоть и номинально, нашла отражение и в наши дни.











**Внутри здания остались элементы с прошлого века**









**Почта является первым источником связи, который объединяет и связывает людей, живущих в разных уголках не только одного государства, но и разных континентов. С появлением мобильных телефонов, интернета значение и важность почты не уменьшились. На сегодняшний день почта оказывает населению огромный спектр услуг. По большому счету любое отделение почтовой связи сегодня - это мини-маркет, в котором можно получить десятки различных услуг: оплатить счета за коммунальные услуги, погасить кредит, выписать газету, купить товары первой необходимости и многое другое.**



**Все знают об этом, кого ни возьми.  
Считаю, что выскажу точно -  
По сути, посредником между людьми  
Была и является Почта.**



# Спасибо за внимание

