

Министерство культуры Свердловской области
Государственное бюджетное профессиональное образовательное учреждение
Свердловской области «Краснотурьинский колледж искусств»

Отчет о прохождении производственной педагогической практики на базе МБУДО Краснотурьинская ДХШ

Студент-практикант: Балина К.А.
Преподаватель ДХШ: Граф М.И.

Класс: 1 (общеразвивающее обучение)

Группа: 14

Дополнительная общеразвивающая
программа в области искусств
"Изобразительное искусство"

1. Рисунок

Знакомство с понятием «Набросок фигуры человека»

Способы выполнения набросков фигуры человека

Выполнение наброска силуэтом/пятном



Набросок выполняется упрощенно, приближенно к схеме. Натура воспринимается общей массой, тонным пятном, поэтому важно увидеть силуэт и динамику

Выполнение наброска линией (один нажим)



Набросок выполняется одной линией. В этой технике важно проследить контур силуэта

Выполнение наброска пятном и линией



В данном способе изображения необходимо проследить главные теневые участки и пятном изобразить их относительно силуэта

Выполнение наброска линией (2 плана, разный нажим)



Набросок выполняется легкими линиями. Нужно сразу определить плавность, изобразить натуру линейно с разным нажимом карандаша

Выполнение наброска в стиле «кубизм»



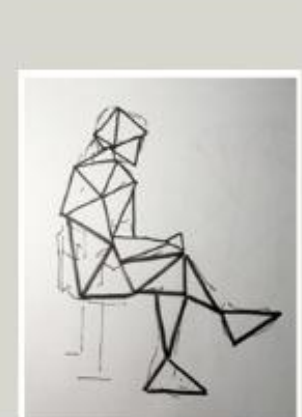
Необходимо увидеть и передать перемены плоскостей без выявления пластики формы. Нужно смотреть на натуру и видеть простые кубические формы

Выполнение наброска «лождик»



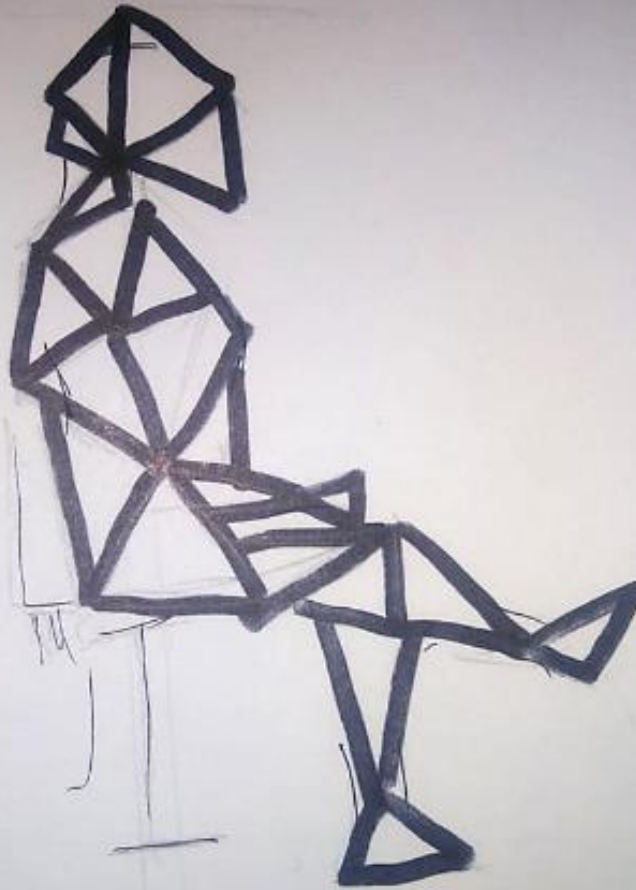
Необходимо увидеть силуэт и штрихообразными движениями выделить фигуру относительно изобразительной плоскости

Выполнение наброска в стиле «треугольники»



Набросок фигуры выполняется в форме треугольников. Необходимо смотреть на натуру и упрощать ее до простых треугольных форм

Работы учащихся



Работы учащихся



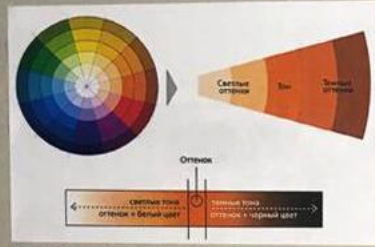
Работы учащихся



2. Живопись

«Насыщенность цвета. Орнамент»

Способы изменения насыщенности цвета



Насыщенность

Два оттенка одного тона могут различаться степенью бледности. Все цвета при уменьшении насыщенности приближаются к черному.

Светлота

Степень близости цвета к белому называют светлотой. Любой оттенок при максимальном увеличении светлоты становится белым.



Геометрический орнамент в теплой и холодной цветовой гармонии

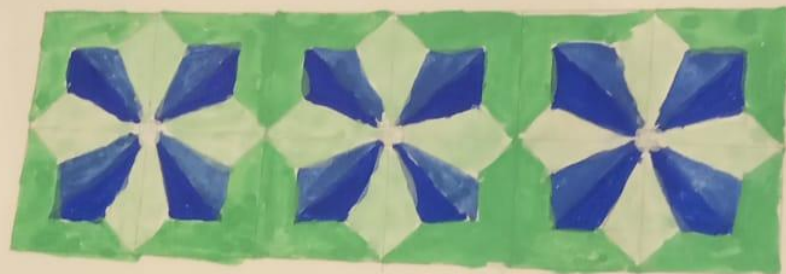
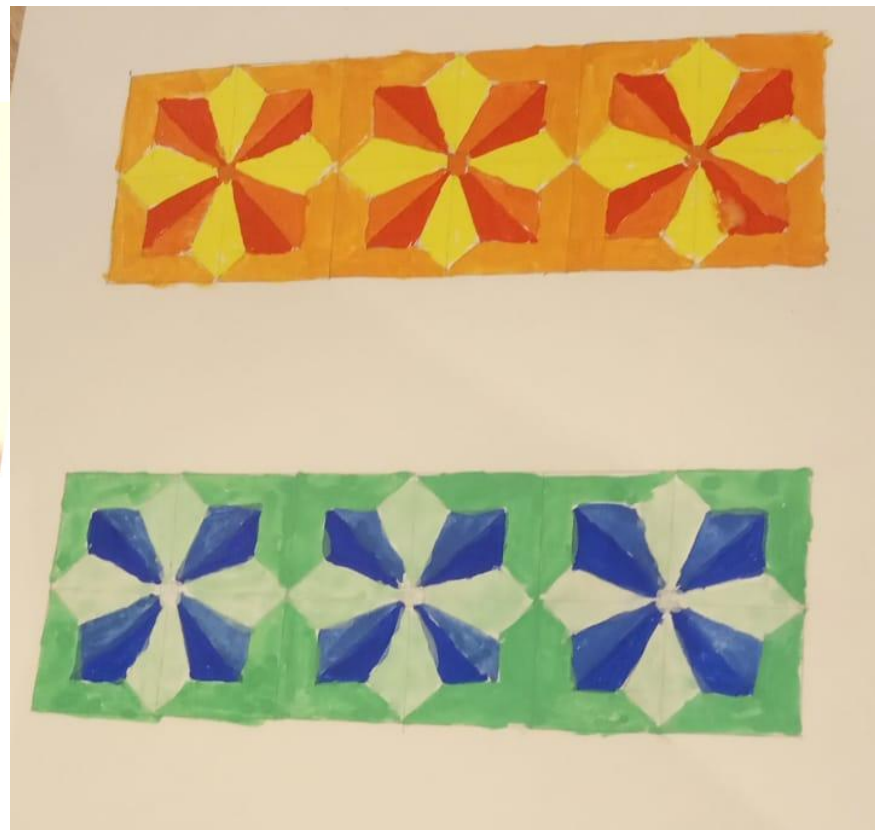


Выполнено: Балла К. А.
4 курс, ККИ, 2020г.
Преподаватель: Граф М.И.

Работы учащихся



Работы учащихся



3. Композиция

«Контраст, нюанс цвета и тона»

Нюанс и контраст по цвету и тону на примере живописных произведений

1. Контраст по тону

Сочетание разных цветов. Его построение основано на теории цветового круга Платона, где описаны самые удачные комбинации и метод их создания с помощью геометрических манипуляций.



2. Контраст светлого и темного

Светлые оттенки и темные создают ощущение светлоты. Такую разницу легко уловить в лесе. Основной характеристикой и тем будет — насыщенность или граница светлых и темных тонов. В той или иной мере светлотный контраст присутствует практически в каждом современном, однако он может быть разным или пренебрежимым.



3. Контраст холодного и теплого

Основан на различии «холодных» и «теплых» оттенков и наших ощущений: дерево, песок. Теплые и холодные цвета вместе создают гармонию целостности, хотя как и в любом контрасте противоположности усиливают друг друга: холодный рядом с теплым становится еще более желтым, а теплый — горячим.



4. Контраст дополнительных цветов

Это сочетание цветов, когда каждый и своем ласки серый спектр. Такие противоположные цвета — самые яркие комбинация из контрастов по тону. Найти дополнительные пары можно на цветовом круге Платона: тоны, которые находятся друг напротив друга будут иметь взаимные свойства.



Смешивание двух любых дополнительных цветов в определенных пропорциях даёт нейтральный серый тон.

5. Симульный контраст

Его не существует вне нашего восприятия. Он возникает в сочетании с серым цветом другого насыщенного оттенка, когда в сером — мы видим дополнительный тон к нему.



6. Контраст по насыщенности

Сочетание бледных и ярких оттенков. Он может быть составлен из оттенков одного тона, один из которых будет выделяться, как бы светился на фоне остальных. Чем насыщенней оттенок, тем ближе он к спектральному цвету.



7. Контраст по размеру цветных пятен

Основан на количественной разнице между цветами. В этом контрасте можно достигнуть равновесия или дисбаланса. Замечено, что для достижения гармонии светлого должно быть меньше, чем темного. Этот эффект подсказала нам природа и ощущение облегчения при виде света в темноте.

Чем светлее пятно на темном фоне, тем меньше для равновесия оно занимает пространства.



Нюанс



Нюансные сочетания отличаются слава заметными цветовыми различиями, общностью цветового тона и воздействия, близостью свойств, целостностью. Нюансная гармония создает ощущение размытости границ и плавности переходов, сдержанностью и спокойствием. Нюанс: заметней всего из светлых и менее насыщенных, приглушенных цветов.

Выполнила: Балина К. А.
4 курс, ККИ, 2020г.
Преподаватель: Граф М.И.



Цветовая растяжка в контрастной цветовой гармонии



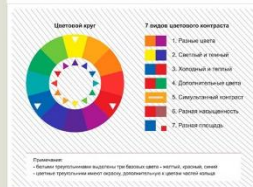
Цветовая растяжка на цветовой нюанс из родственных цветов

Выполнено: Балина К. А.
4 курс, ККИ, 2020г.
Преподаватель: Граф М.И.

Нюанс и контраст по цвету и тону на примере живописных произведений

1. Контраст по тону

Сочетание разных цветов. Его построение основано на теории цветового круга Иттена, где описаны самые удачные комбинации и методы их создания с помощью геометрических манипуляций.



2. Контраст светлого и темного

Светлые оттенки и темные создают ощущение светотени. Такую разницу легко улавливает глаз. Основной характеристикой в нем будет — четкость линий на границе светлых и темных тонов. В той или иной мере светлотеменный контраст присутствует практически в каждом сочетании, однако он может быть резким или приглушенным.



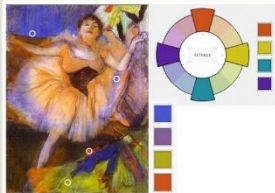
3. Контраст холодного и теплого

Основан на различии «горюющих» и возбуждающих оттенков и наименее желаним достигнуть равновесия. Теплые и холодные цвета вместе создают гармонично целостность, хотя, как и в любом контрасте противоположности усиливают друг друга: холодный рядом с теплым становится еще более ледяным, а теплый — горячим.



4. Контраст дополнительных цветов

Это сочетание цветов, когда в сумме дают серый цвет. Такие противоположные цвета — самая яркая комбинация из контрастов по тону. Нейтральный дополнительный пару можно на цветовом круге Иттена: тона, которые находятся друг напротив друга будут иметь несомненные свойства.



Смешивание двух любых дополнительных цветов в определенных пропорциях даёт нейтральный серый тон.

5. Симультанный контраст

Его не существует вне нашего восприятия. Он возникает в сочетании с серым цветом другого насыщенного оттенка, когда в сером — мы видим дополнительный тон к нему.



6. Контраст по насыщенности

Сочетание бледных и ярких оттенков. Он может быть составлен из оттенков одного тона, один из которых будет выделяться, как бы светится на фоне остальных. Чем насыщенней оттенок, тем ближе он к спектральному цвету.



7. Контраст по размеру цветных пятен

Основан на количественной разнице между цветами. В этом контрасте можно достигнуть равновесия или дисбаланса. Замечено, что для достижения гармонии светлого должно быть меньше, чем темного. Этот эффект подсказала нам природа и ощущение облегчения при виде света в темноте.

Чем светлее пятно на темном фоне, тем меньше для равновесия оно занимает пространства.

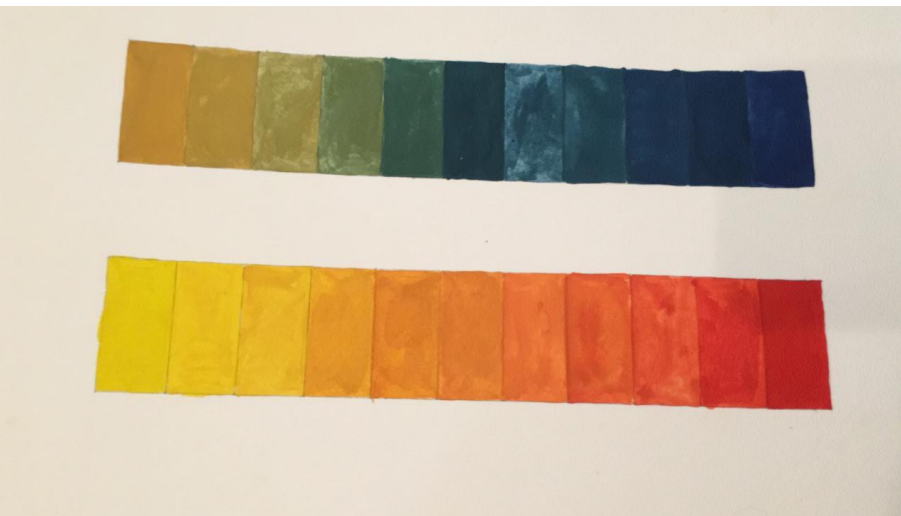


Нюанс

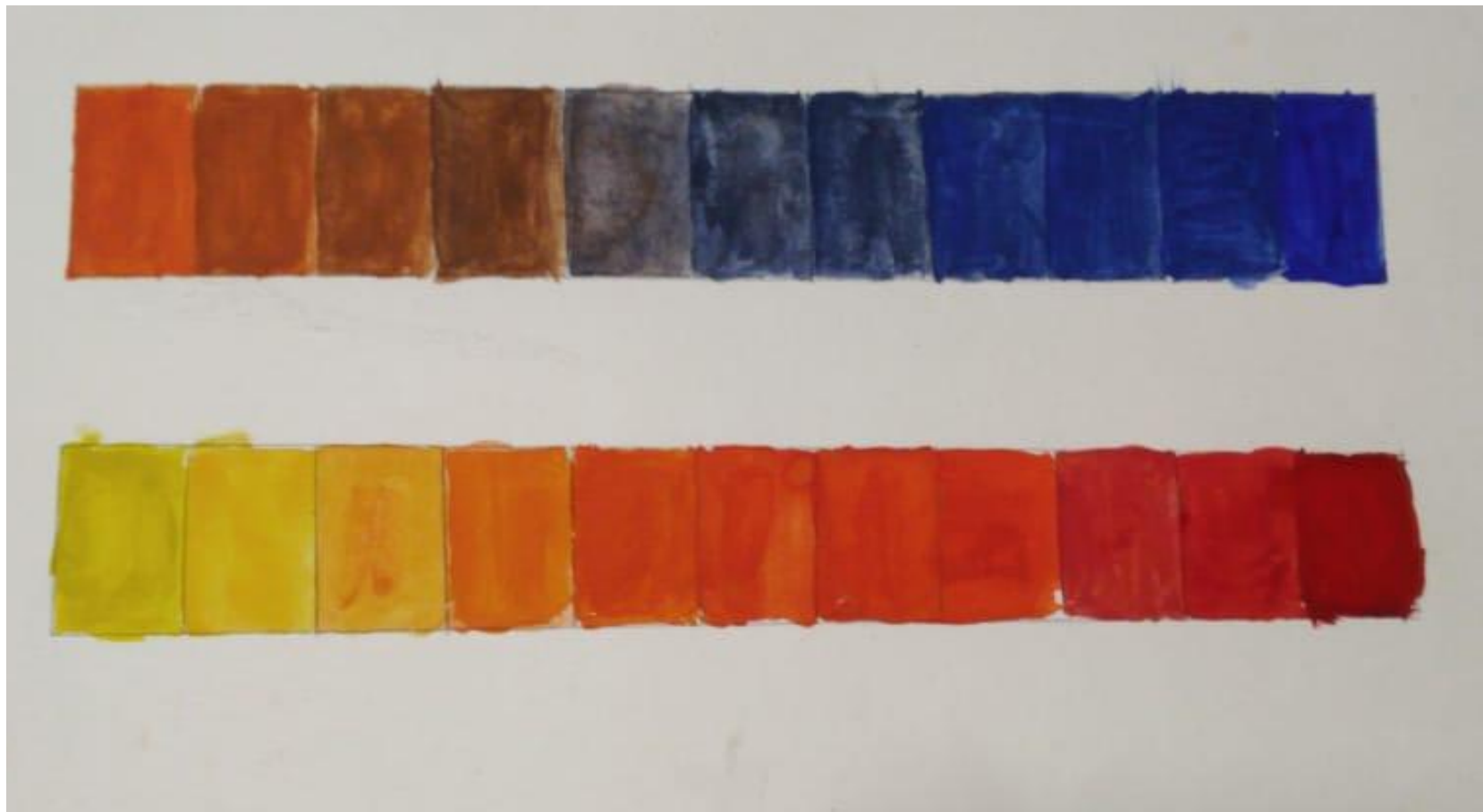


Нюансные сочетания отличаются едва заметными цветовыми различиями, общностью цветового тона и воздействием, близостью свойств, цельностью. Нюансная гармония создает ощущение размытости границ и плавности переходов, сдержанностью и спокойствием. Нюанс заметней всего на светлых и ненасыщенных, приглушенных цветах.

Работы учащихся



Работы учащихся



Разработки к урокам

- Рисунок. Знакомство с понятием «Набросок фигуры человека»:
https://yadi.sk/d/xESPBsGOC_c7wg
- Живопись. «Насыщенность цвета. Орнамент»:
https://yadi.sk/d/qXF8_SuZDbEZqA
- Композиция «Контраст, нюанс цвета и тона»:
https://yadi.sk/d/qXF8_SuZDbEZqA