



САНКТ-ПЕТЕРБУРГСКОЕ ГОСУДАРСТВЕННОЕ БЮДЖЕТНОЕ  
ОБРАЗОВАТЕЛЬНОЕ УЧРЕЖДЕНИЕ СРЕДНЕГО  
ПРОФЕССИОНАЛЬНОГО ОБРАЗОВАНИЯ  
«МЕДИЦИНСКИЙ КОЛЛЕДЖ № 3»

Выпускная квалификационная работа  
**Тема дипломной  
работы**

Выполнена:  
студенткой группы Л-??  
ФИО.

Руководитель:  
ФИО.

Санкт-Петербург  
2015 г.



# Актуальность темы

# Цель дипломной работы

выявить сущность, проанализировать, предложить, разработать, изучить особенности, получение теоретических и практических знаний в сфере ...

## Задачи дипломной работы

*Задачи можно формулировать как этапы или части работы.  
Основные задачи могут начинаться словами:*

- изучить...;
- проанализировать...;
- определить...;
- выявить...;
- систематизировать...;
- разработать и т.д.



# Материалы и методы работы



# Материалы и методы работы



# Результаты



# Выводы

1.

2.

3.

4.

## Список использованных источников

- <http://dommedika.com/laboratoria>
- <http://hematologia.narod.ru>
- <http://hematologiya.ru/terminologiya.htm>
- <http://medznate.ru/>



# Заключительный слайд

- СПАСИБО ЗА ВНИМАНИЕ!



## Особенности лейкоцитарной формулы при бронхиальной астме

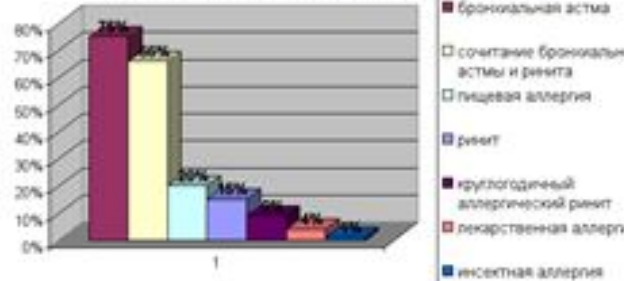
Выполнено:  
студенткой группы Л-44  
Вайраковой А.

Руководитель:  
к.м.н. Ница Н.А.

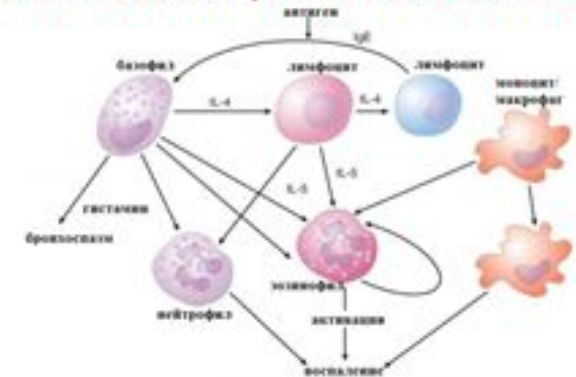
Санкт-Петербург  
2015 г.

## Актуальность темы

• Статистика заболеваемости по России



## Участие лейкоцитов в патогенезе БА



## Цель работы

Изучить особенности лейкоцитарной формулы при бронхиальной астме

## Задачи:

1. оценить степень лейкоцитоза при БА;
2. изучить особенности лейкоцитарной формулы при БА;
3. изучить динамику лейкоцитоза;
4. исследовать динамику параметров лейкоцитарной формулы у пациентов с БА.

## Характеристика групп пациентов

Возраст 27-58 лет

обследовано 18 пациентов БА

БА средней степени тяжести

Женщины n=10

Мужчины n=8

Группа контроля N=21

## Методы определения количества лейкоцитов в крови

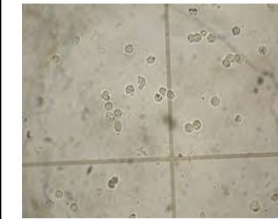


Рис. 1 Лейкоциты.

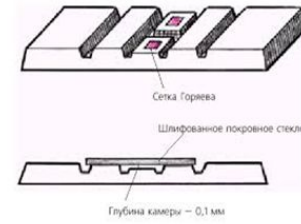
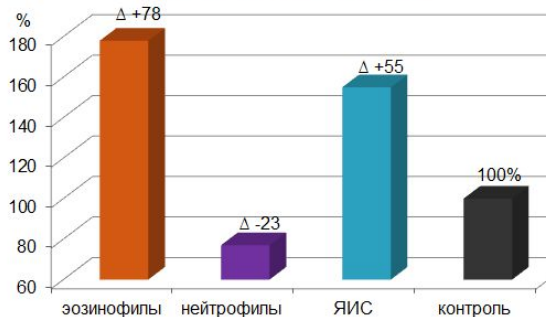
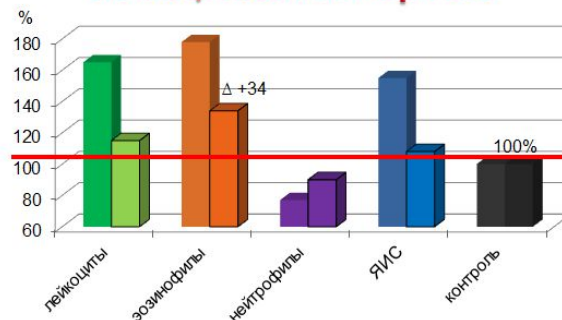


Рис. 2 Камера Горяева.

## Особенности лейкоцитарной формулы у пациентов с БА



## Динамика изменений показателей лейкоцитоза и ЛФ при БА.



## Выводы

1. Гемограмма при БА характеризуется эозинофилией, нейтропенией влево.
2. В лейкоцитарной формуле при БА отмечается эозинофилия, нейтропения влево.
3. Снижение лейкоцитоза отмечено к 6 неделе терапии.
4. Эозинофилия при БА способствует нормализации остальных показателей ЛФ.

Источники иллюстрационных материалов

- <http://dommedika.com/laboratoria>
- <http://hematologia.narod.ru>
- <http://hematologiya.ru/terminologiya.htm>
- <http://medznate.ru/>

Спасибо за внимание!