

ПРИНЦЕССА И ЛЮДОЕД



LA PRINCIPESSA E UN CANNIBALO

Принцесса
Была прекрасная,
Погода
Была ужасная.
Днём,
Во втором часу,
Заблудилась
Принцесса в лесу.

La principessa era
bellissima.
Il tempo era bruttissimo.
Alle 2 di giorno
la principessa si è persa nel
bosco.



Смотрит — полянка
Прекрасная,
На полянке землянка
Ужасная.
А в землянке -
Людоед:
— Заходи-ка
На обед.

All'improvviso vede — c'è
un prato bellissimo.
Sul prato una casa
bruttissima.

Sotto la casa un
cannibale:
- Vieni, per il pranzo.



Он хватает нож,
Дело ясное,
Вдруг увидел,
Какая... прекрасная!
Людоеду сразу стало
Худо.
— Уходи, — говорит, -
Отсюда.
Аппетит — говорит, -
Ужасный.
Слишком вид, говорит,
прекрасный.

Prende il coltello,
tutto è chiarissimo...
Ma vede...
Che bellissima

Il cannibale si è
sentito malissimo.

— Vai via — dice.
Ho fame tantissima.
Ma sei bellissima



И пошла
Потихоньку принцесса,
Прямо к замку
Вышла из леса.
Вот какая
Легенда ужасная!
Вот какая
Принцесса прекрасная!

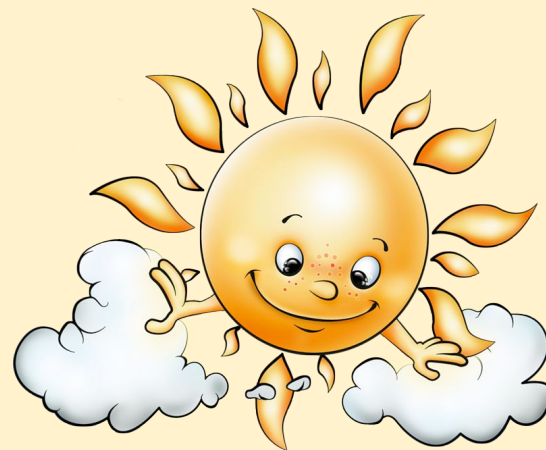
E' andata via piano la
principessa.
E' uscita dal bosco e si è
trovata davanti al castello.
Questa e' una storia
bruttissima
della principessa bellissima



А, может быть,
было всё
наоборот:
Принцесса
Была ужасная,
Погода
Была
прекрасная.
Днём,
Во втором часу,
Заблудилась
Принцесса в
лесу.

Ma forse era tutto al
contrario?
La principessa era

Il tempo era _____
Alle 2 di giorno
Lei si è persa nel bosco.

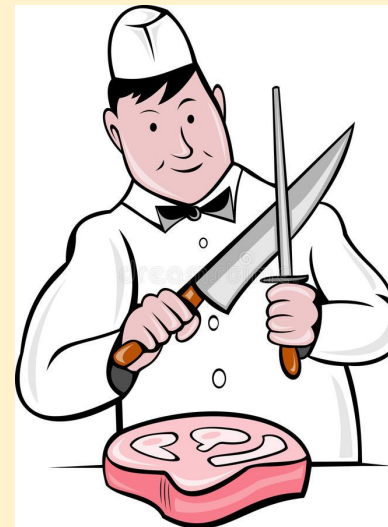


Он хватает нож,
Дело ясное,
Вдруг увидел,
Какая... ужасная!
Людоеду сразу стало
Худо.
— Уходи, — говорит, -
Отсюда.
Аппетит, — говорит, -
Прекрасный.
Слишком вид, — говорит,
Ужасный.

Prende il coltello,
tutto è chiarissimo...
Ma vede...
Che _____

Il cannibale si è sentito
malissimo.

— Vai via — dice.
Ho fame tantissima.
Ma sei troppo



И пошла
Потихоньку принцесса,
Прямо к замку
Вышла из леса.
Вот какая
Легенда прекрасная!
Вот какая
Принцесса ужасная.

E' andata via piano la
principessa.
E' uscita dal bosco e si è
trovata davanti al castello.
Questa e' una storia _____
della principessa _____

