

Гистеросальпингография

Что это?

- Гистеросальпингографией (ГСГ) называют метод рентгенодиагностики состояния фаллопиевых труб и внутренней полости матки, их проходимости и строения при помощи введения контрастного вещества в полость матки и труб

Виды методик

- Ультразвуковая ГСГ. Полость матки заполняют физ. Раствором, проводят УЗИ исследование
- Рентгеновская ГСГ. Полость матки заполняют контрастным веществом.

- При диагностике заболеваний нужно назначать дату исследования в зависимости от менструального цикла.

Подготовка

- Очистительная клизма

Гистеросальпингография



Трубы проходимы



Трубы непроходимы



Гидросальпинкс



На данном снимке показано:

1. Матка
2. Прходимые маточные трубы
3. Контраст в брюшной полости

Заключение: матка без патологии, маточные трубы проходимы с двух сторон



На данном снимке показано:

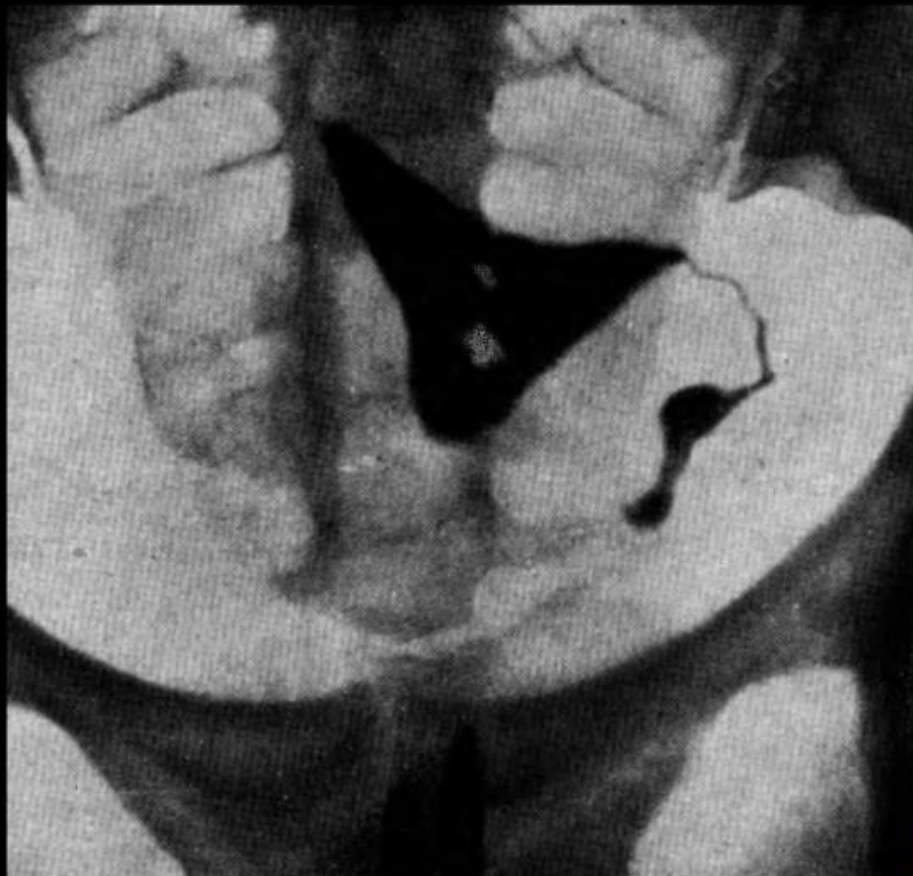
1. Матка
2. Прходимая маточная труба
3. Нет контрастирования другой маточной трубы.

Заключение: Маточная труба непроходима с одной стороны?

ПОЛИПЫ ТРУБ – НЕ ЯВЛЯЮТСЯ ПРИЧИНОЙ
БЕСПЛОДИЯ.



ПОЛИПЫ ЭНДОМЕТРИЯ

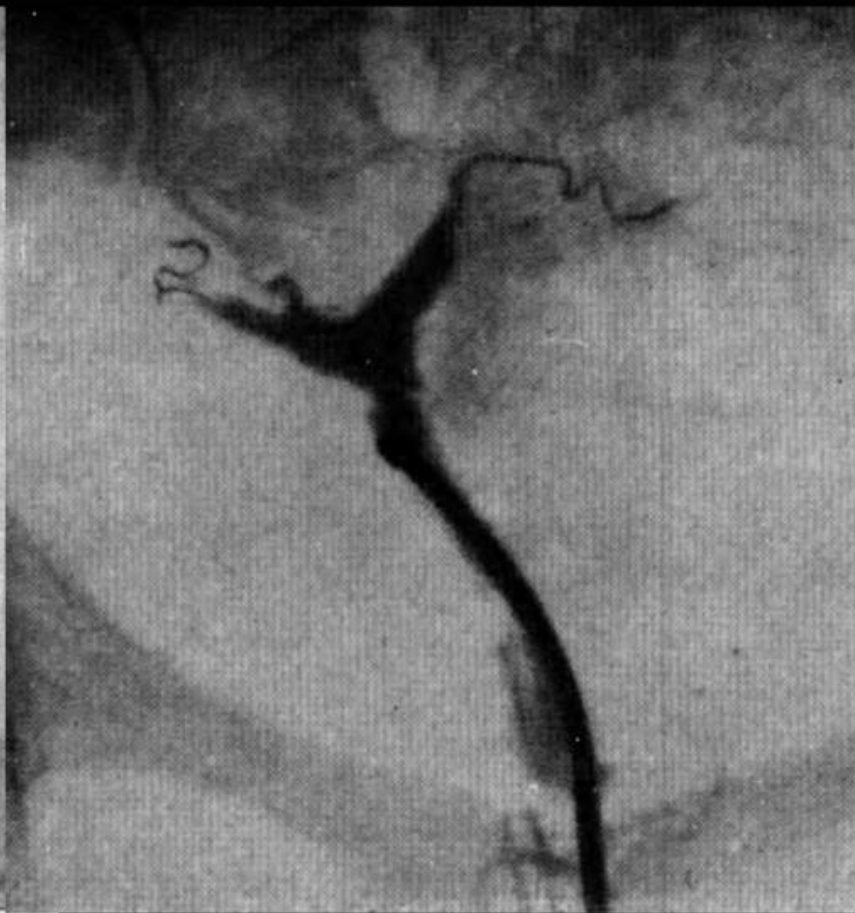
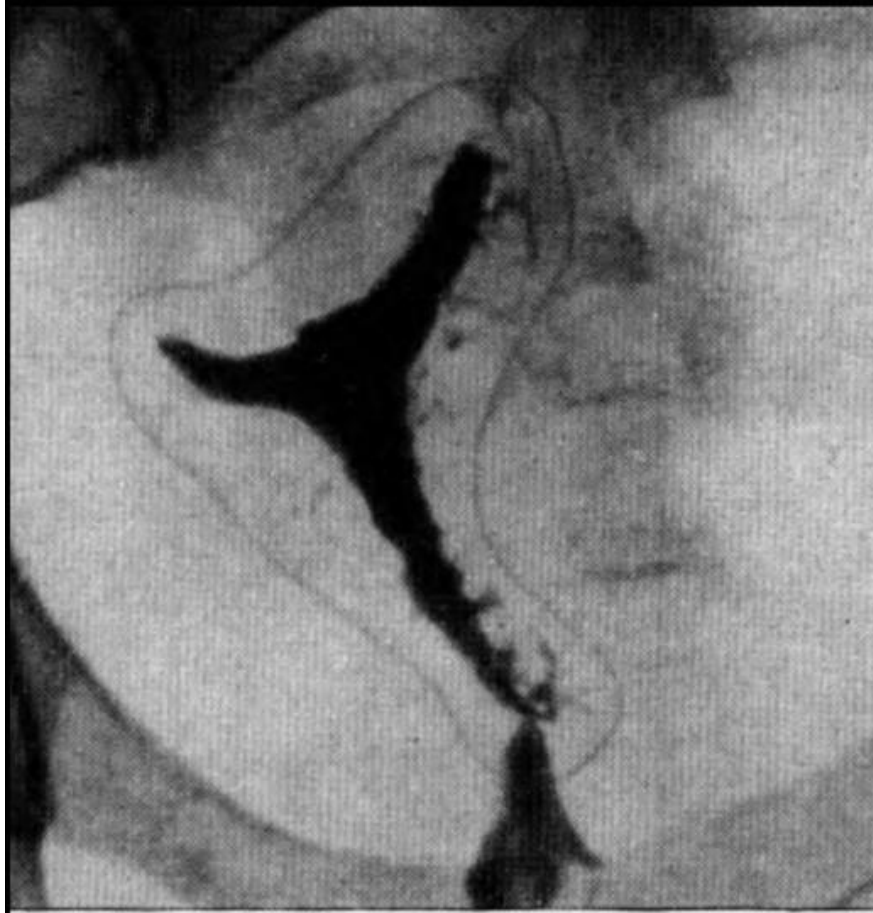


Гистеросальпингография: полость матки неправильной формы — левый рог вытянут. За левой контурной линией полости тела матки виден ряд мелких контрастных теней, за правой контурной линией несколько мелких контрастных теней. Труб на снимке не видно.

Рентгенологический диагноз: эндометриоз матки; непроходимость труб в интрамуральных отделах.

Гистеросальпингография: справа в дне матки за контурной линией полости матки — эндометриоидная полость. Левая труба заполнена контрастным веществом до ампулярного отдела. Правая труба едва заметна.

Рентгенологический диагноз: эндометриоз матки; непроходимость труб в ампулярных отделах.



ЭНДОМЕТРИОЗ В ИСТМИЧЕСКОМ ОТДЕЛЕ ЛЕВОЙ МАТОЧНОЙ ТРУБЫ.



