

«Виды архивов: ведомственные,
объединенные ведомственные,
объединенные межведомственные по
личному составу, государственные архивы»

Подготовила:
студентка МДО - У- 19
Иваненко Е. Н.

CARTE POSTALE

04

NEES

Архив – учреждение или структурное подразделение организации, осуществляющие хранение, комплектование, учет и использование архивных документов; а также совокупность документов, образующихся в результате деятельности учреждений, обществ или отдельных лиц.



CARTE POSTALE

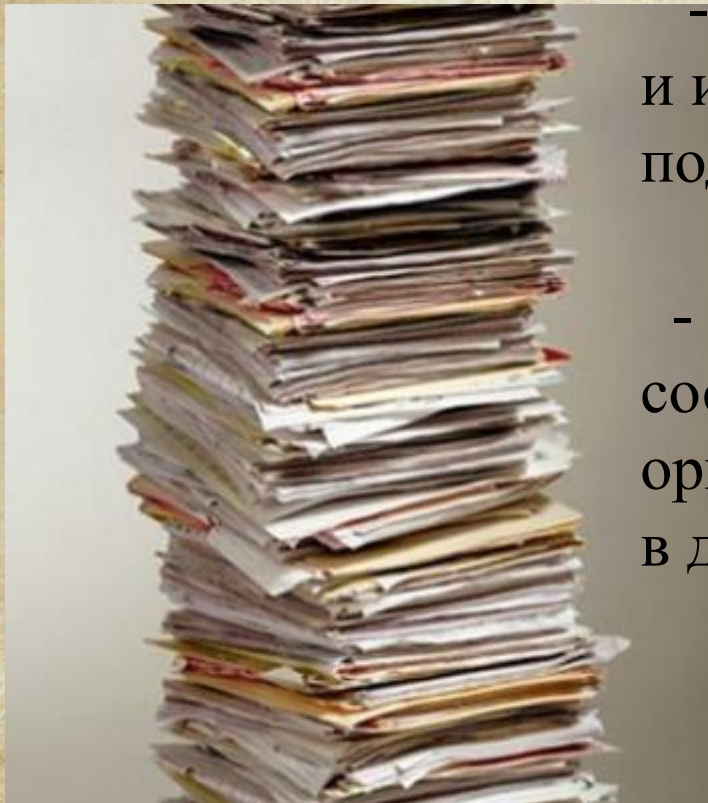
Понятие «ведомственный архив» довольно широкое. Это и центральный архив министерства, и архив подведомственной организации, и специально выделенная комната, шкаф, стеллаж для хранения документов постоянного и долговременного сроков хранения. ГОСТ Р 51114-98 «Делопроизводство и архивное дело. Термины и определения» дает следующее определение: ведомственный архив – это часть государственного Архивного фонда РФ, однако не входящая в систему государственной архивной службы.



CARTE POSTALE

Основными задачами ведомственного архива являются:

- комплектование архива документами, состав которых предусмотрен положением об архиве;
- обеспечение сохранности, учета, качества обработки, отбора и использования документов, хранящихся в архиве, а также подготовка и передача документов на государственное хранение;
- осуществление методического руководства и проверок состояния организации документов в делопроизводстве организации, а также архивного дела и организации документов в делопроизводстве в подведомственных организациях.



В зависимости от компетенции (функций) организации могут создаваться следующие виды архивов:

- центральный архив федерального органа власти или органа власти субъекта Российской Федерации, хранящий документы аппарата органа власти, документы организаций непосредственного подчинения и других организаций, включенных в список источников комплектования архива, утвержденный руководителем органа власти;
- центральный отраслевой архив, хранящий документы всех организаций, отнесенных к определенной отрасли, всех уровней подчиненности и независимо от их территориального расположения;
- объединенный архив, хранящий документы нескольких организаций отрасли, связанных системой соподчиненности или однотипных по профилю деятельности;
- архив организации, хранящий документы только данной организации и ее предшественников Основные правила работы архивов организаций (одобрены решением Коллегии Рос архива от 06.02.2002).

CARTE POSTALE

Существуют такие разновидности ведомственных архивов как:

- отраслевой государственный фонд;
- центральный отраслевой архив министерства, ведомства;
- центральный архив министерства, ведомства;
- объединенный ведомственный архив;
- объединенный межведомственный архив;
- архив учреждения, организации, предприятия.



CARTE POSTALE

04

NEES

Off. Postale Anglaise
St. Louis



Объединенные ведомственные архивы создаются в целях обеспечения сохранности документов небольших учреждений, рациональной их организации, обеспечивающей оперативное использование документов.



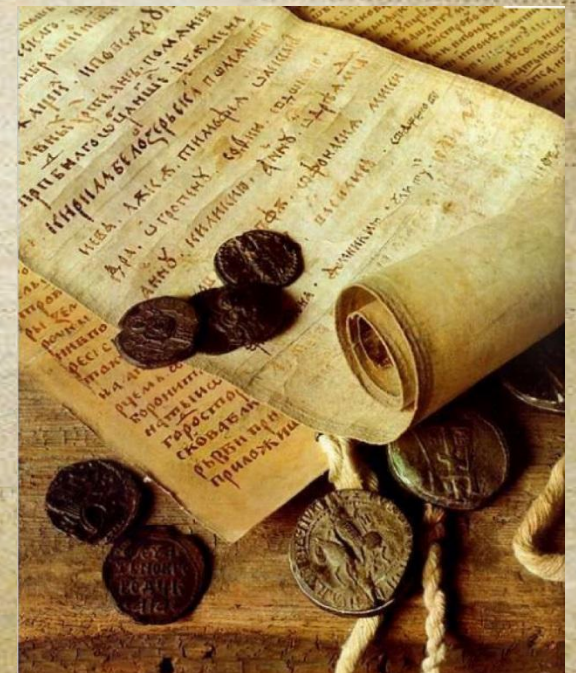
Объединенный межведомственный архив – это один из разновидностей *ведомственных архивов*, который создается для хранения документов по личному составу, документов, сроки которых достаточно велики и т. д.

CARTE POSTALE

Государственные архивы - это специализированные государственные учреждения, основное звено системы учреждений архивной службы России.

Все государственные архивы делятся на две группы: первая - архивы, осуществляющие постоянное хранение документов, вторая - архивы, осуществляющие временное хранение документов (с переменным составом документов).

Гос. архивы первой и второй групп находятся в подчинении Росархива и соответствующих органов управления архивным делом.



CARTE POSTALE

Государственный архивный фонд (ГАФ)

представляет собой совокупность документов, имеющих историческое, научное, социальное, экономическое, политическое, культурное или иное государственное значение, независимо от времени их образования, техники и способа воспроизводства. В него входят все документальные материалы, находящиеся на государственном хранении, а также те материалы, которые в соответствии со специальными правилами подлежат передаче на государственное хранение из учреждений и организаций. ГАФ образован с целью централизованного учета и хранения Документов, их всестороннего изучения и использования. Единый государственный архивный фонд был образован в 1918 г.



CARTE POSTALE

04

NEES



Augustine Rambold

M. L. L.

(L. L.)

Благодарю за внимание