

# История

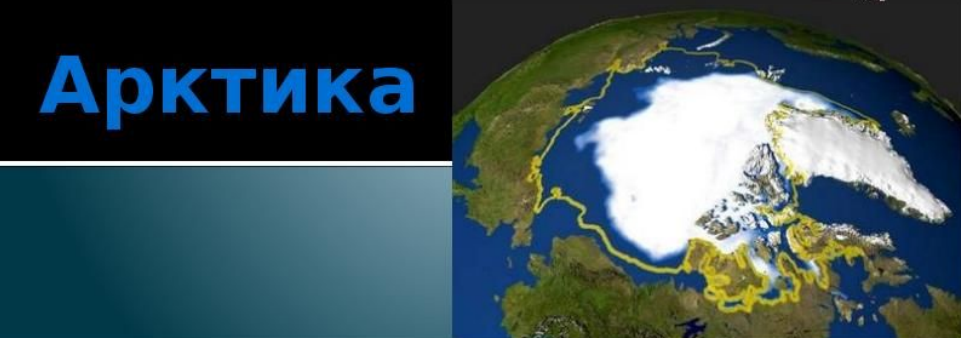
## освоения Арктики



Учитель: Гордиенко Е.И.

**АРКТИКОЙ** (с греческого – «медведь») называют земли, лежащие под созвездием Большая Медведица, то есть на Северном полюсе.

### Большая и Малая Медведицы



**Две трети арктической  
территории приходится на  
Северный Ледовитый океан.**



**На этой гигантской территории  
проживают около 4 млн. человек.**

Земля и поверхность океана здесь покрыта льдом.



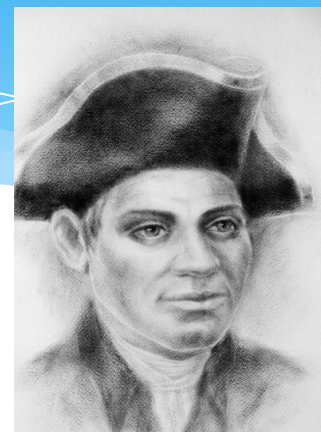
# Путешественники и исследователи Северного полюса



**Федор Литке**



**Дмитрий Лаптев**



**Харитон Лаптев**

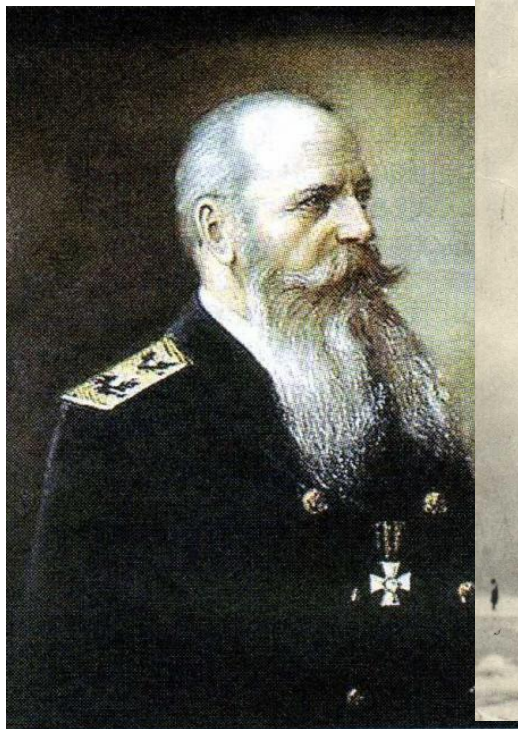


**Георгий Седов**

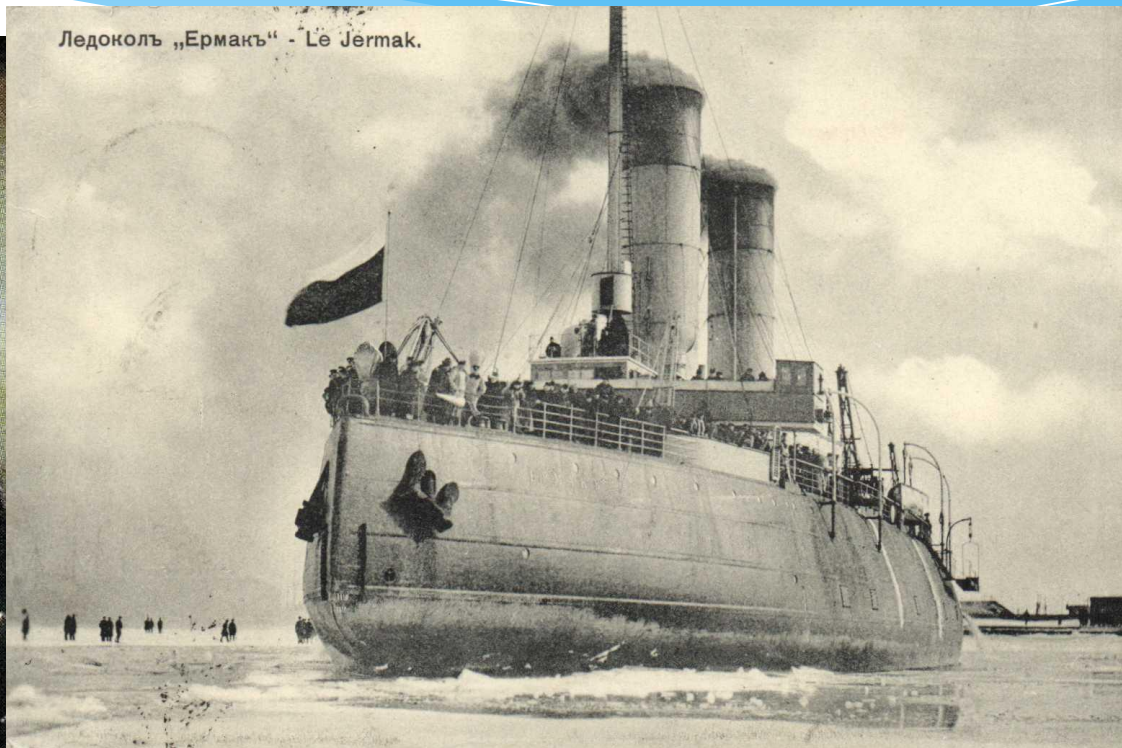


**Владимир Русанов**

# Освоение Северного Ледовитого океана



**Адмирал  
Степан Макаров**



**По идее Макарова был построен  
первый в мире мощный ледокол  
«Ермак»**

# Советский период исследований

## Советский период исследований

Начиная с 1923 г.,  
в течение 10 лет  
построено 19  
полярных  
радиометеорологичес-  
ких станций



Вскоре Россия  
стала лидером в  
освоении и  
исследовании  
Северного полюса



В 1935 году экспедиция на  
ледокольном пароходе  
"Садко" с самолетом  
ледовой разведки на борту  
(открытие острова  
Ушакова)



1930-1940-х гг. - пройдена  
трасса Северного морского  
пути, совершены  
героические перелеты через  
Северный полюс



# Красоты Арктики





# Животные



## Животные

