

The background of the slide is a light gray gradient with several realistic water droplets of various sizes scattered across it. The droplets have highlights and shadows, giving them a three-dimensional appearance.


# КУЛЬТУРНОЕ ПРОСТРАНСТВО ИМПЕРИИ В 1 ПОЛОВИНЕ XIX ВЕКА

# 1. ОСОБЕННОСТИ ХУДОЖЕСТВЕННОЙ КУЛЬТУРЫ ПЕРВОЙ ПОЛОВИНЫ XIX В.

- СМЕНА РАЗЛИЧНЫХ  
ХУДОЖЕСТВЕННЫХ СТИЛЕЙ,
- ИХ ПАРАЛЛЕЛЬНОЕ СУЩЕСТВОВАНИЕ



# СТИЛИ

- КЛАССИЦИЗМ
  - СЕНТИМЕНТАЛИЗМ
  - РОМАНТИЗМ
  - РЕАЛИЗМ
- 



## 2. ЛИТЕРАТУРА



## 2. ЛИТЕРАТУРА



### 3. ТЕАТР

- О. И. БОВЕ БОЛЬШ



# АЛЕКСАНДРИЙСКИЙ ДРАМАТИЧЕСКИЙ ТЕАТР



ИЗ ДРАМАТУРГОВ НАИБОЛЕЕ ПОПУЛЯРНЫ  
БЫЛИ А. С. ГРИБОЕДОВ И Н. В. ГОГОЛЬ





## 4. МУЗЫКА

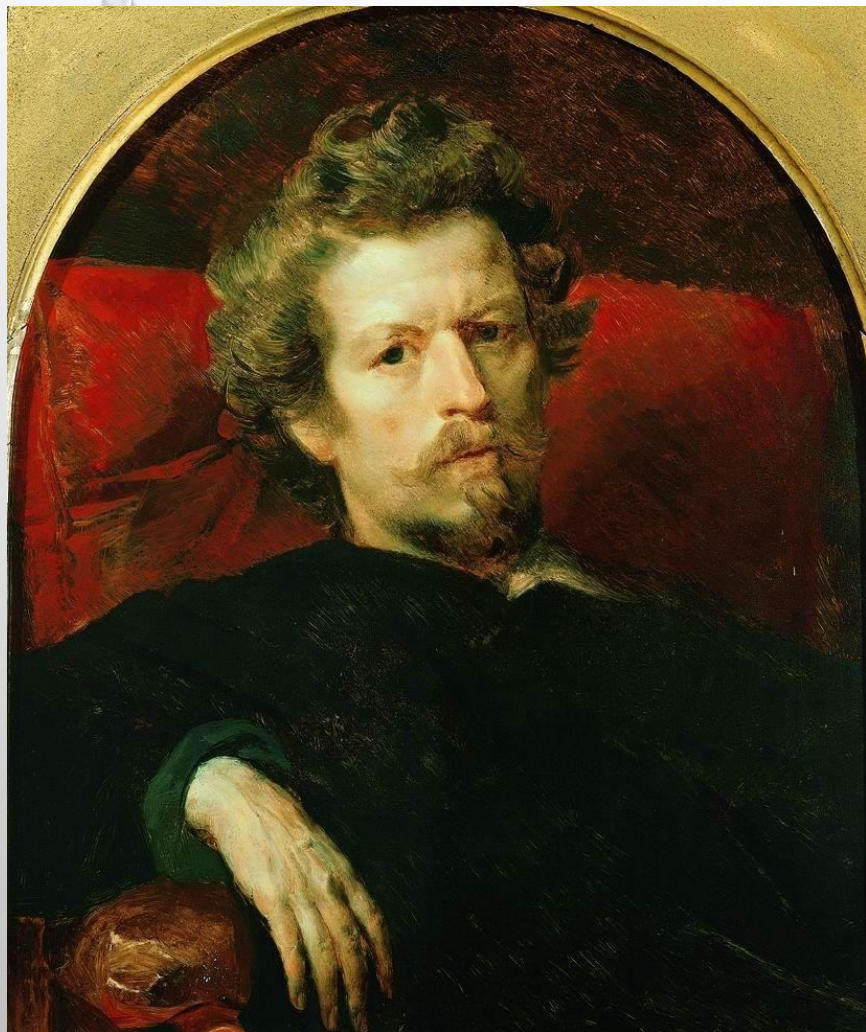
- ОПЕРА К. А. КАВОСА «ИВАН СУСАНИН»
- ОПЕРЫ ГЛИНКИ «ЖИЗНЬ ЗА ЦАРЯ» И «РУСЛАН И ЛЮДМИЛА»
- ОПЕРА «РУСАЛКА» А. С. ДАРГОМЫЖСКОГО

## 5. ЖИВОПИСЬ

• О. А.  
КИПРЕНСКИЙ



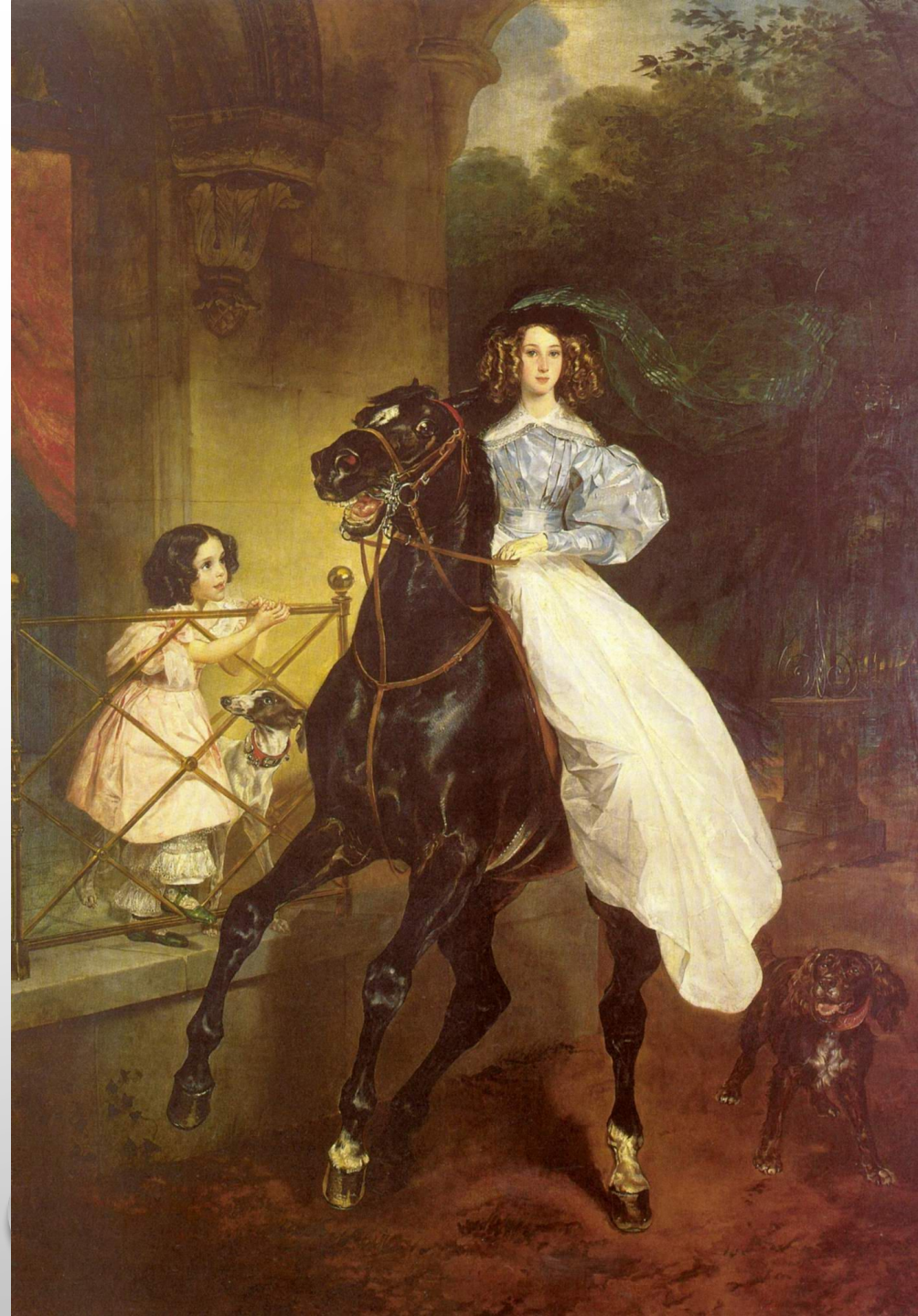




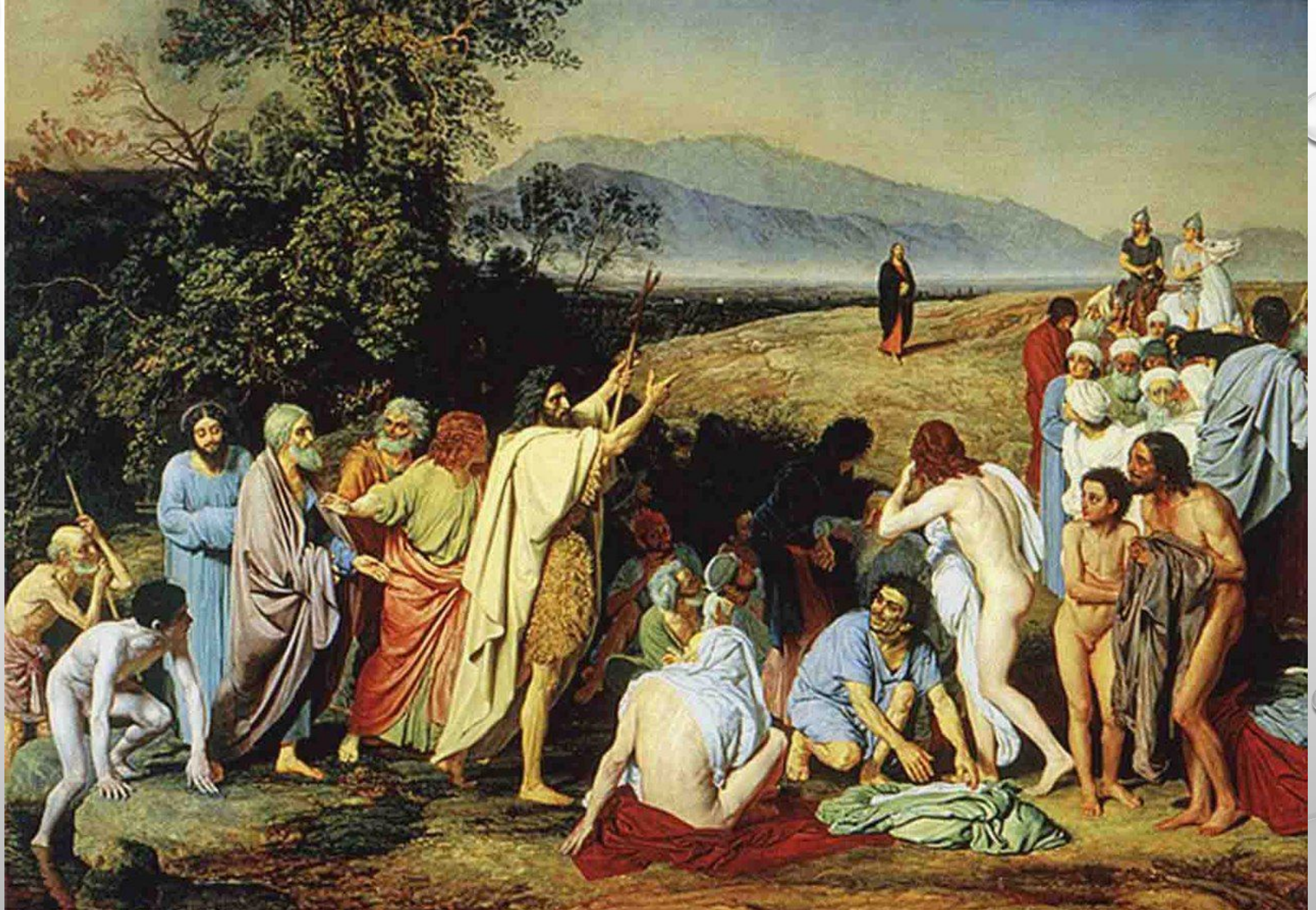
**К. П. БРЮЛЛОВ**



«ВСАДНИЦА».











П. А. ФЕДOTOV





А. Г. ВЕНЕЦИАНОВ



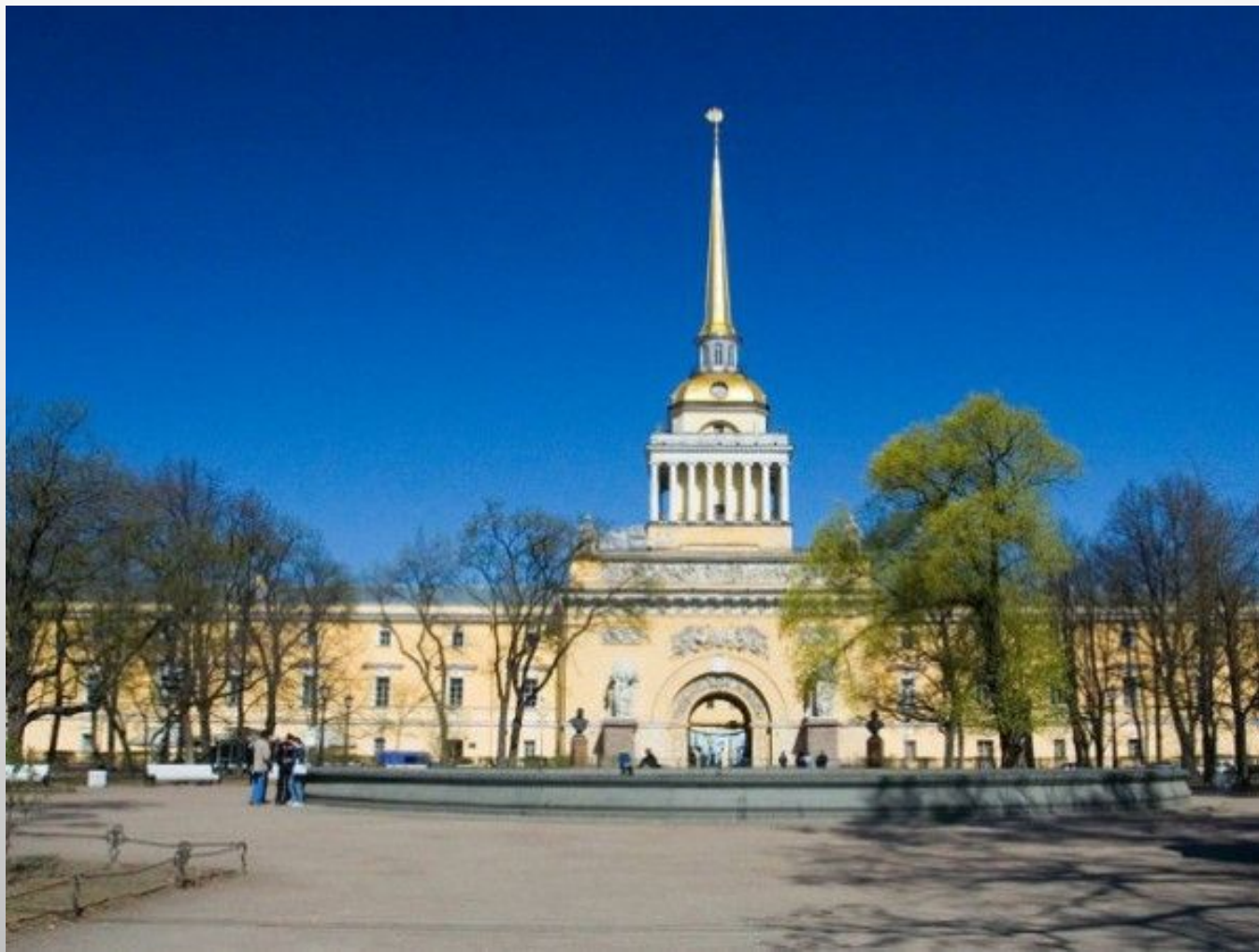




## 6. АРХИТЕКТУРА

- АМПИР (ОТ ФР. EMPIRE — ИМПЕРИЯ). ТАК НАЗЫВАЮТ СТИЛЬ ПОЗДНЕГО КЛАССИЦИЗМА, ДЛЯ КОТОРОГО ХАРАКТЕРНЫ МАССИВНЫЕ, МОНУМЕНТАЛЬНЫЕ ФОРМЫ С БОГАТЫМИ УКРАШЕНИЯМИ, ПОДРАЖАЮЩИЕ ДРЕВНЕМУ РИМУ ПЕРИОДА ИМПЕРИИ.

# А. Д. ЗАХАРОВ АДМИРАЛТЕЙСТВО





А. Н. ВОРОНИХИН



Казанский  
собор

# К. И. РОССИ МИХАЙЛОВСКИЙ ДВОРЕЦ



# Д. И. ЖИЛЯРДИ ЗДАНИЕ МОСКОВСКОГО УНИВЕРСИТЕТА



# kks211031222 Moscow, summer panoramic collection  
Kokoshkin Konstantin (C) GeoPhoto.Ru

# О. И. БОВЕ ТРИУМФАЛЬНЫЕ ВОРОТА





# К. А. ТОН ОРУЖЕЙНАЯ ПАЛАТА



