

ИСКУССТВО ДРЕВНЕЙ ГРЕЦИИ.

4. Геометрика.



*Кифишина Оксана Анатольевна,
кандидат искусствоведения*

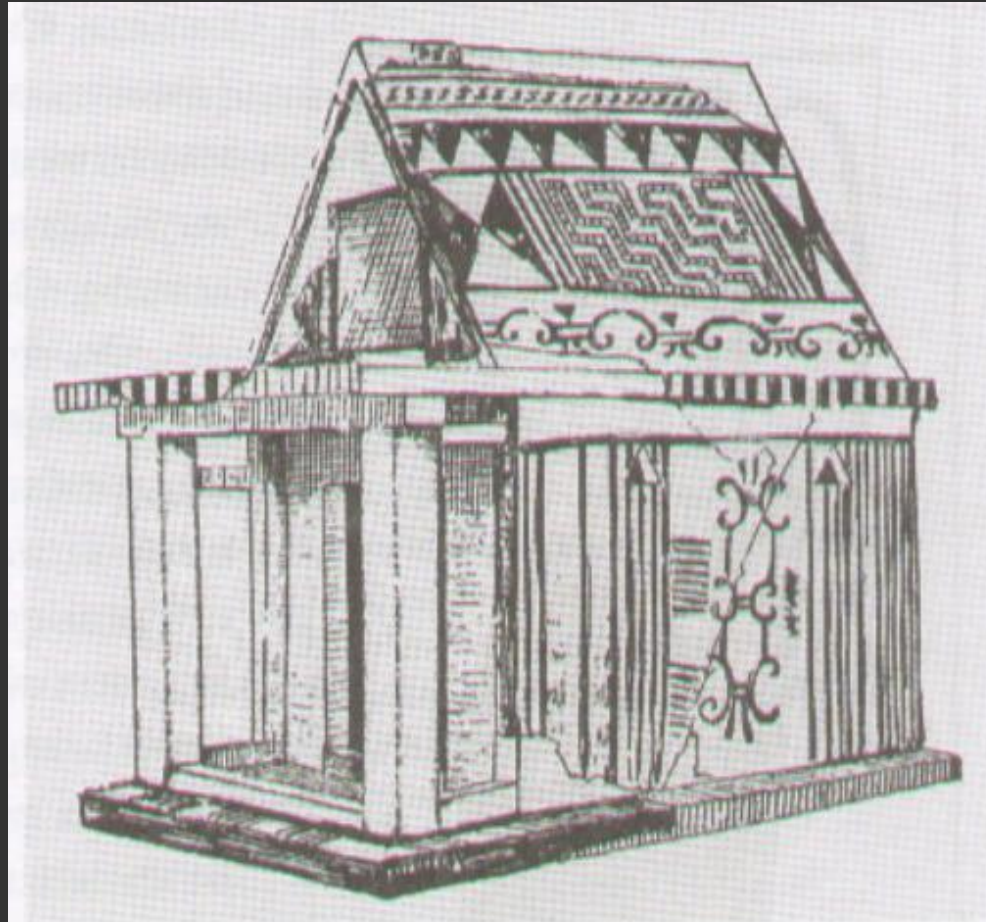
АРХЕОЛОГИЧЕСКАЯ КАРТА ЭГЕИДЫ (II ТЫСЯЧЕЛЕТИЕ ДО Н. Э.)



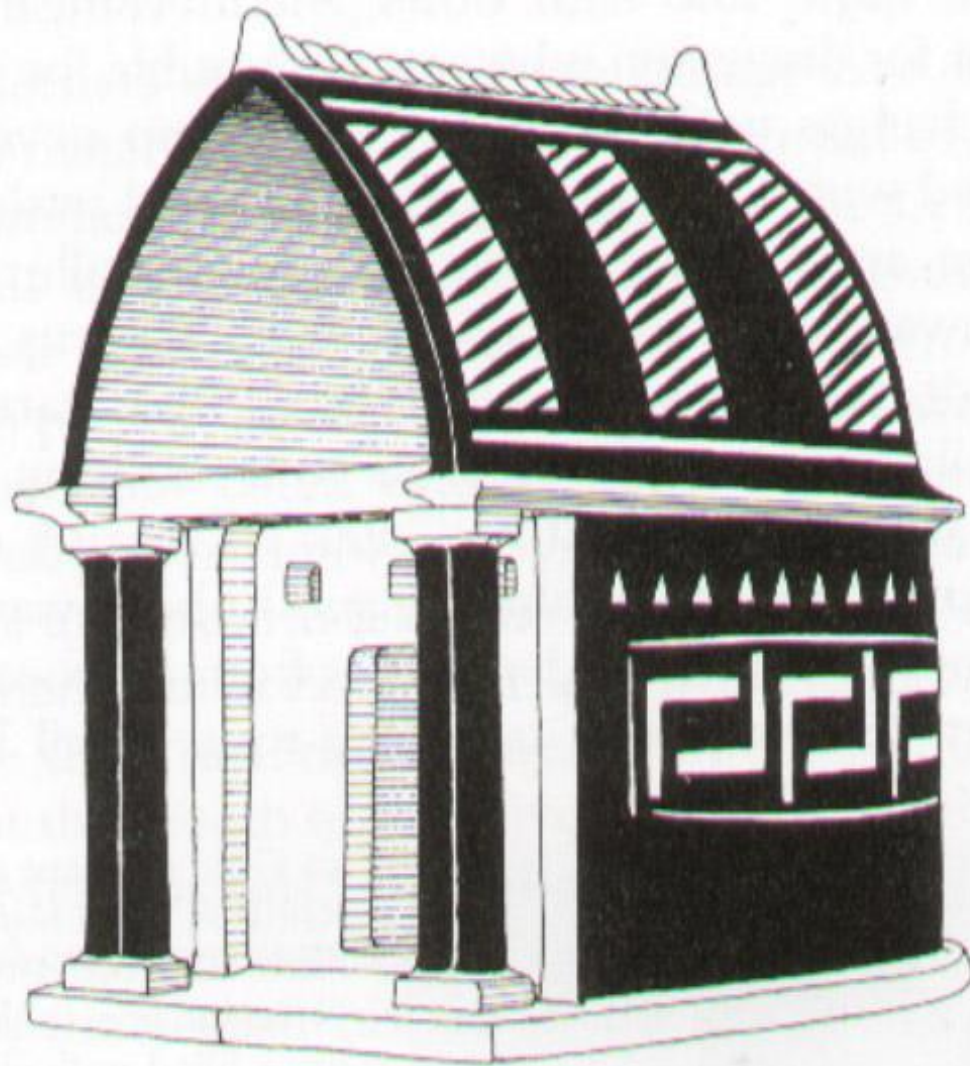
Эпоха геометрики X-VIII вв. до н.э.



7. Модель святилища из Арханеса. Терракота. 1100—1000 гг. до н. э.

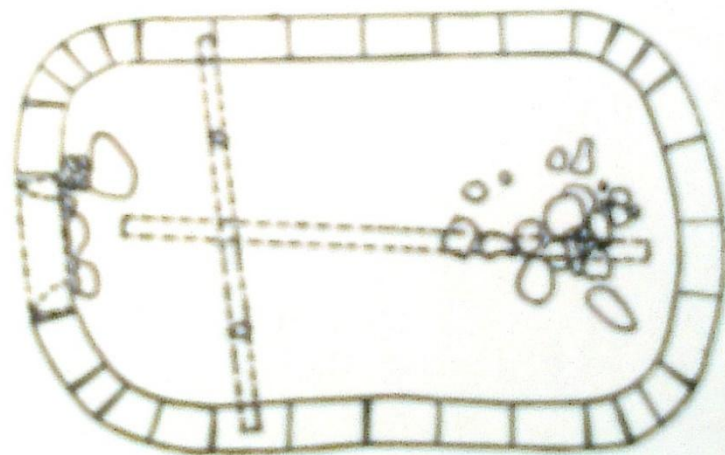
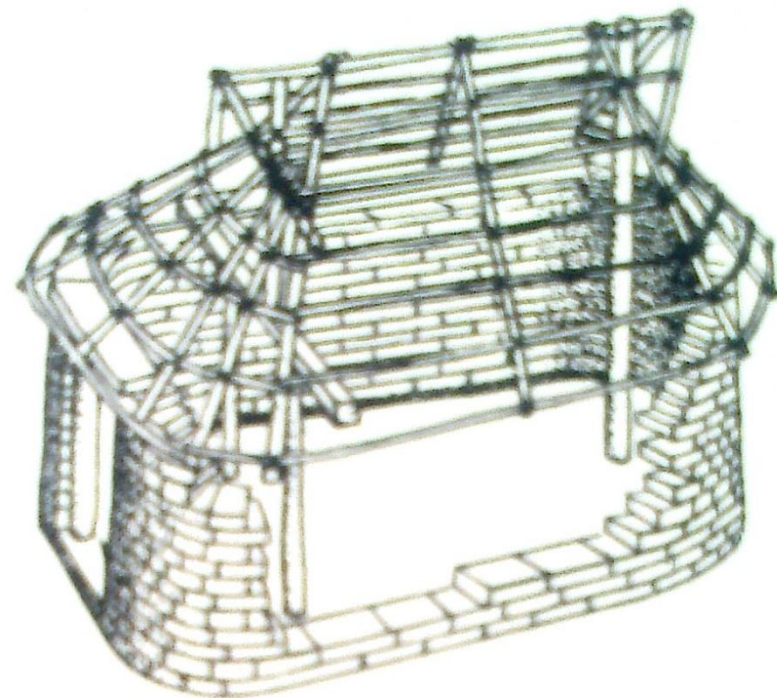


Модель храма из святилища Геры Акрайи в Аргосе. Терракота. Ок. 725 г. до н. э.



31 Restored clay model of an apsidal shrine or house found in the sanctuary at Perachora and probably made in Corinth. The painted decoration suggests thatch, but the meanders may just be borrowed from pot decoration. Late 8th century B.C. Height 33 cm. (Athens)

Смирна. Ок. 900 г. до н.э.



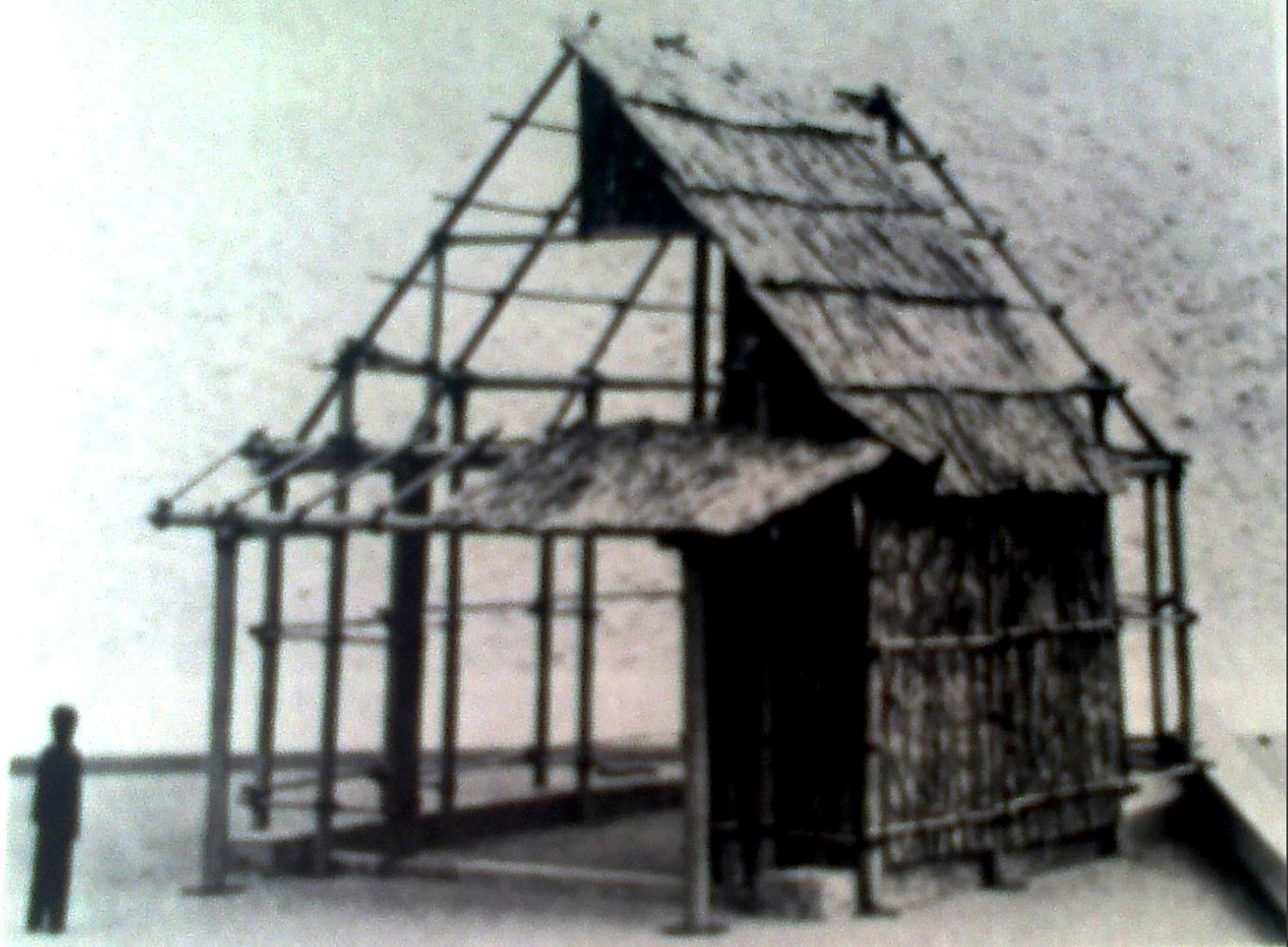
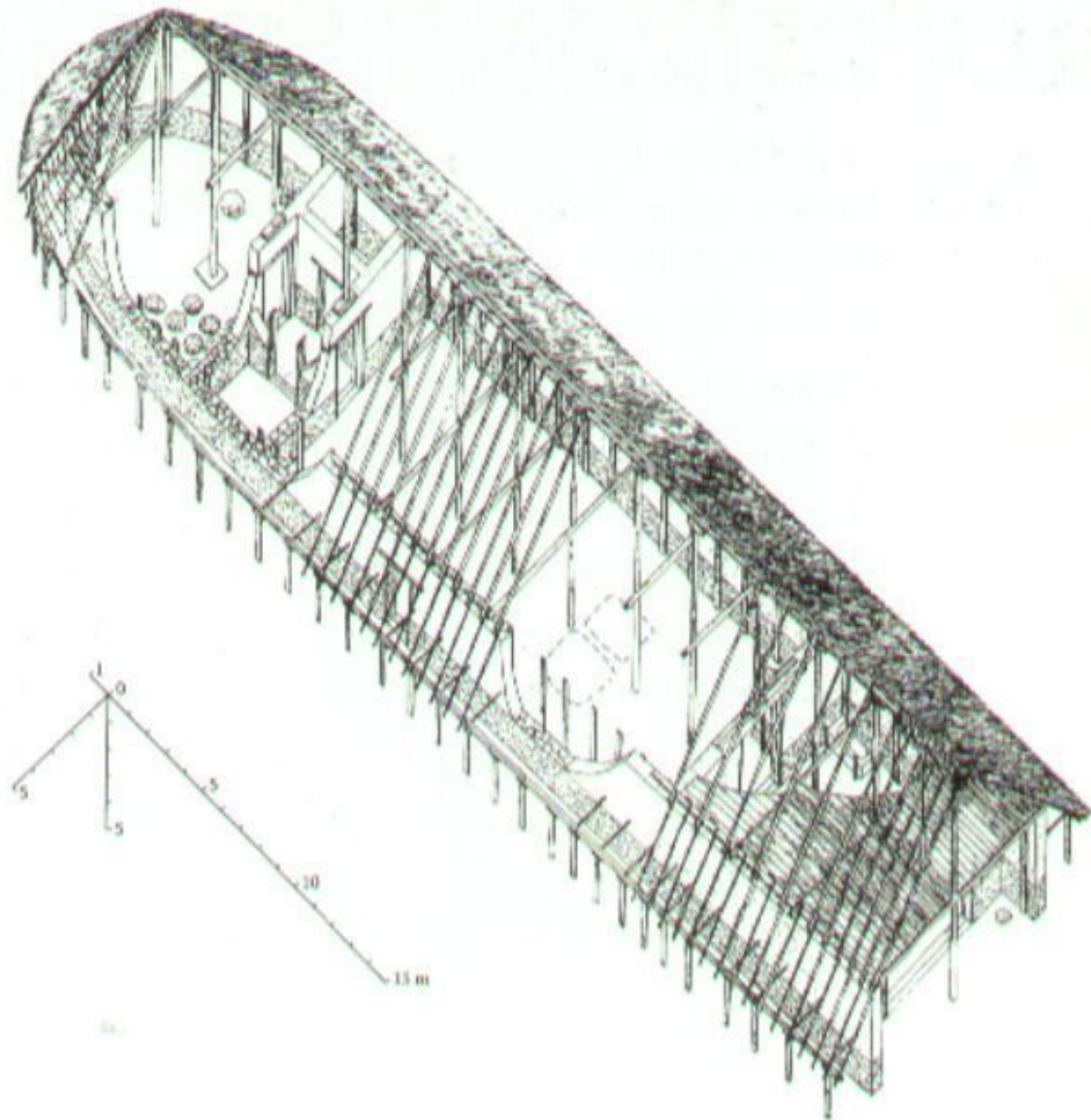


Fig. 19 Eretria, Daphnephorion. Rekonstruiertes Modell

13 Reconstruction by J.J. Coulton of the 'heroon' at Lefkandi. Its form is palatial, in a Greek tradition, but it was found to contain rich pit burials of a warrior, a woman and a four-horse team, and the whole was soon covered with a mound. About 1000 B.C. 47+ × 10 m



Х в. до н.э. – протогеометрический стиль вазописи

*Протогеометрическая амфора. Афины,
Национальный археологический Музей.*





**Расписные вазы
геометрического
стиля – ведущая
форма в
искусстве.**

**Кратер Камироса.
800 г. до н.э.
выс. – 33,5 см.
музей Родоса**



Большой аттический канфар ок. 800 г. до н.э. Монако





Кратер с о. Мелос.

IX в. до н.э.

ГМИИ, Москва

Кувшин.
740 г. до н.э.

Мюнхен,
Античные собрания



Эрмитаж, С-Пб.



- Погребальные дипилонские вазы: амфоры из АНМ



Фигурные сцены-
протесис и *экфора*

кратер
Метрополитен
музей,
Нью Йорк



Экфора – погребальная процессия (букв. вывоз [тела])





Аттическая ойнохойя.

750 г. до н.э.

Париж, Лувр



Аттический килик. IX в. до н.э. Мелос, Музей археологии



Аттический килик, 770 г. до н.э.



Аттический килик. 730 г. до н.э.
Монако, Государственные античные собрания

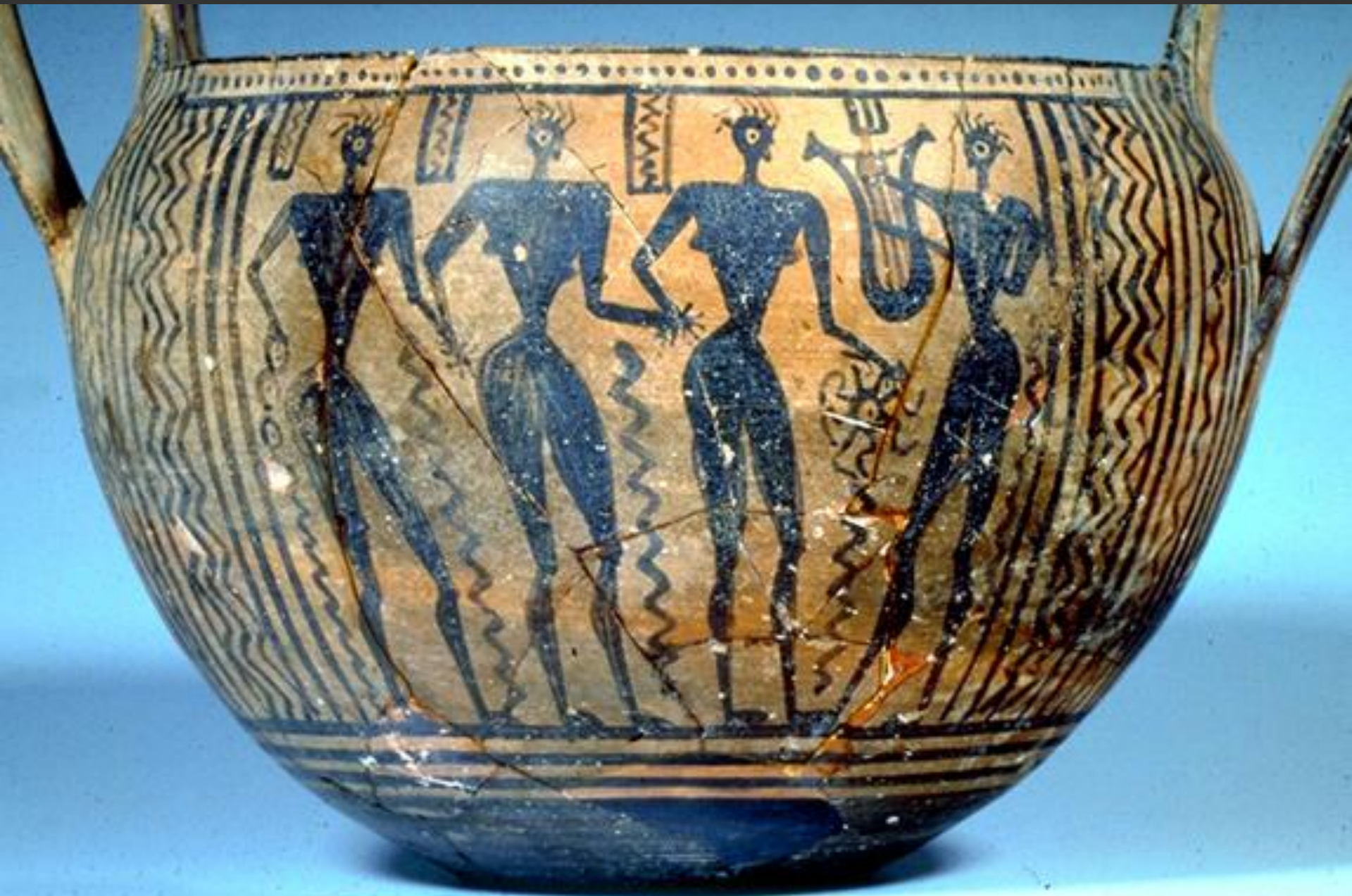


Аттический скифос. VIII в. до н.э. Афины, НАМ





Аполлон и музы. Канфар. 750 г. до н.э.
Дрезден, Государственное собрание искусства



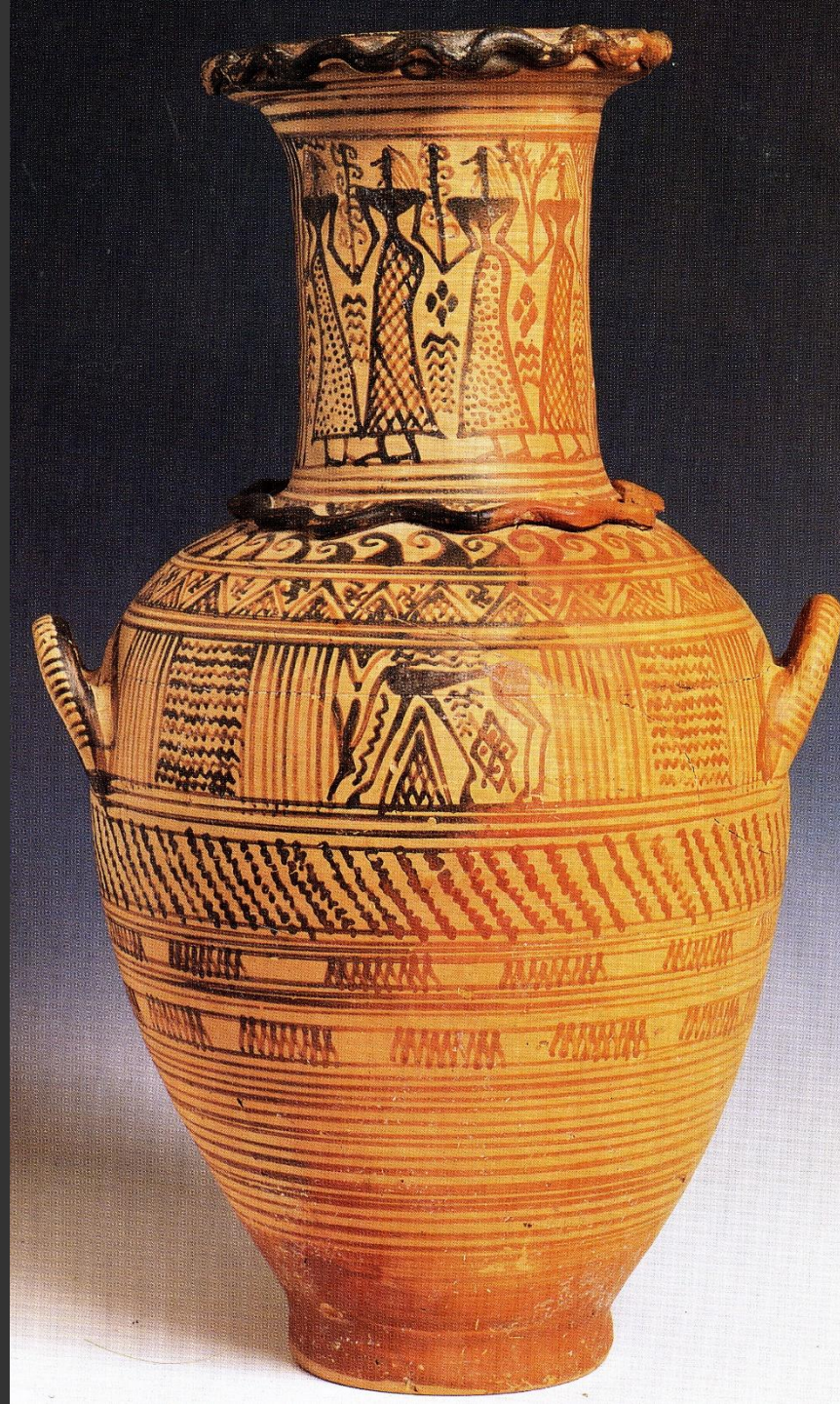
Аттическая амфора со сценой

таллофории

(несение ветвей).

Кон. VIII в. до н.э.

Афины, НАМ



**Аттическая амфора со
сценой таллофории
(несение ветвей).**

Кон. VIII в .до н.э.

Метрополитен музей,

Нью Йорк



таллофория – несение
ветвей.

Роспись шейки аттической
амфоры.

Кон. VIII в .до н.э.

Метрополитен музей,
Нью Йорк



Кратер из Куриона (Кипр).
Ок. 750 г. до н.э.

Нью Йорк, Метрополитен
музей,





**Аттическая пиксида. 760-750 гг. до н.э.
Музей Пенна, Филадельфия**



Аттическая пиксида. 750 гг. до н.э. Лувр, Париж



Аттическая пиксида. 760-740 гг. до н.э.
Бостон, Музей изящных искусств





24 Clay figure of a woman from Boeotia. Her legs are suspended within, as though in a bell. The decoration is as on vases but the impression is given that she holds branches and has a comb hanging from her necklet. About 700 B.C. Height 39.5 cm. (Louvre CA 573)

Беотийская статуэтка.
540 г. до н.э.

Мюнхен,
Античные собрания



Конь.

Бронзовая статуэтка. 2-ая
пол. VIII в. до н.э.

Кливленд, Музей
изобразительных искусств
(США)



Конь.

Бронза.

VIII в. до н.э.

Париж, Лувр



Геракл и Хирон. Бронза
VIII до н.э.
Олимпия

