

---

Филологический факультет

# ПСИХОЛОГИЯ МУЗЫКИ

Мингинович Юлия

# ПЛАН

- Влияние музыки на эмоции
- Музыка и стресс
- Музыкальный вкус
- Эмпирическая эстетика
- Различие предпочтений
- Помогает ли музыка заснуть?

---

---

# ВЛИЯНИЕ МУЗЫКИ НА ЭМОЦИИ



# СТРАТЕГИИ МУЗЫКИ, РЕГУЛИРУЮЩИЕ НАШЕ СОСТОЯНИЕ

- Отвлеченность от повседневного стресса
- Подавление негативных эмоций
- Ощущение контроля над ситуацией

# МЕХАНИЗМЫ ВЛИЯНИЯ МУЗЫКИ НА ЭМОЦИИ

- Вовлечение
- Конкретные эмоции
- Визуальные образы
- Напоминание о событиях, людях или местах
- Эстетические реакции

# МУЗЫКА И СТРЕСС



# ПСИХОЛОГИЧЕСКИЙ КОНТЕКСТ

- Уровень стресса в ситуации
- Структура музыки
- Энергичность
- Насколько она нам нравится
- Знакома ли она нам



## МУЗЫКАЛЬНЫ Й ВКУС

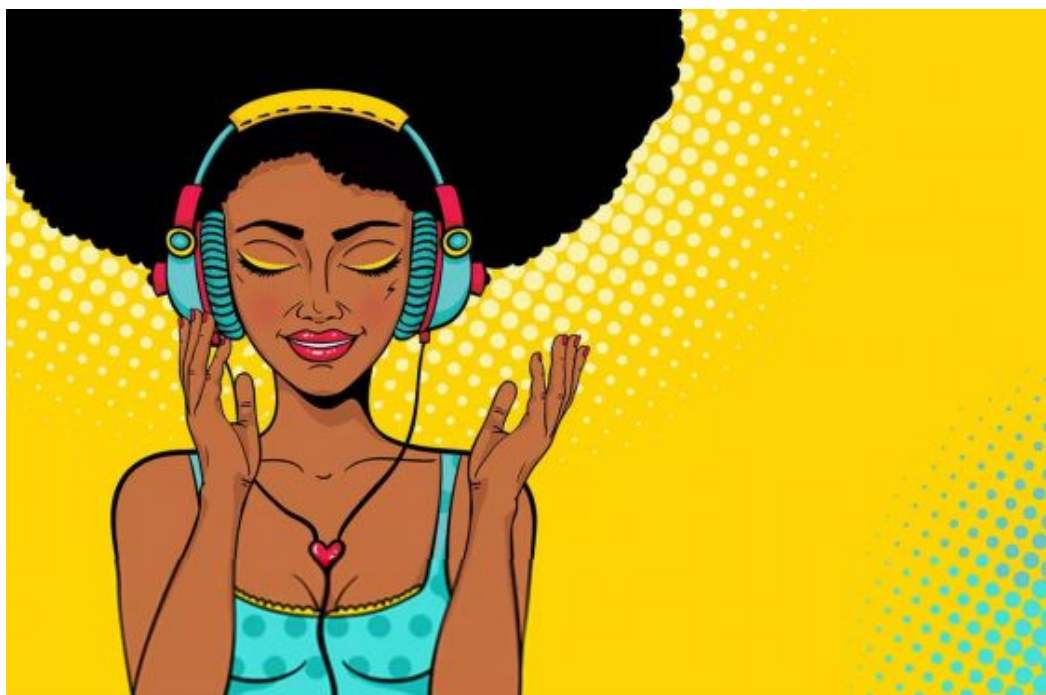
наши предпочтения в музыке. Большинство людей понимает под этим то, что нам нравятся те или иные жанры, стили и исполнители.



# СИЛА МУЗЫКИ

Музыка объединяет всех, кроме соседей.

# ЭМПИРИЧЕСКАЯ ЭСТЕТИКА



Понимание того, почему у нас те или иные вкусы, почему что-то кажется нам прекрасным или трогательным. Ключевая идея состоит в том, что у всех нас есть скрытое эстетическое чувство, есть вкусы и предпочтения. Во многом они основаны на субъективном понятии красоты.

# ФАКТОРЫ, ВЛИЯЮЩИЕ НА МУЗЫКАЛЬНЫЙ ВКУС

- Социальные и культурные факторы
- Собственный опыт
- Музыкальная эрудиция
- Другое

# ПОМОГАЕТ ЛИ МУЗЫКА ЗАСНУТЬ?



# ЖАНРЫ, ИСПОЛЬЗУЕМЫЕ НАИБОЛЕЕ ЧАСТО

Жанр	%
Классическая музыка	31,96
Рок	10,82
Поп	7,47
Акустическая музыка	6,70
Джаз	6,19
Саундтреки	5,93
Эмбиент	5,93
Другие	25

# ЭФФЕКТЫ, КОТОРЫЕ ОКАЗЫВАЕТ НА НАС МУЗЫКА

1. Биологический
2. Ощущение  
спокойствия





A close-up, shallow depth-of-field photograph of a computer keyboard. The focus is on a row of black keys. One key on the left is illuminated with a bright red light, while a key further to the right is illuminated with a bright green light. The background is blurred, showing other keys and the texture of the keyboard. A dark grey rectangular box is overlaid at the bottom of the image, containing white text.

**СПАСИБО ЗА ВНИМАНИЕ!**