

Ленинградская область, Волховский район,
МОБУ «Сясьстройская СОШ №2»

Видоизменения побегов.
Луковица.

Составила:

**учитель биологии и химии
высшей квалификационной
категории**

Бочкова Ирина Анатольевна

Причины видоизменений побегов

У растений часто развиваются видоизменённые побеги, что связано с выполнением ими других функций

- *Своеобразные подземные кладовые имеют некоторые многолетние травянистые растения*
- *Надземные части этих растений ежегодно к осени отмирают*
- *В почве остаются корни и видоизменённые побеги – корневища, клубни и луковицы*
- *В них откладываются на зиму запасы органических веществ*

Луковица

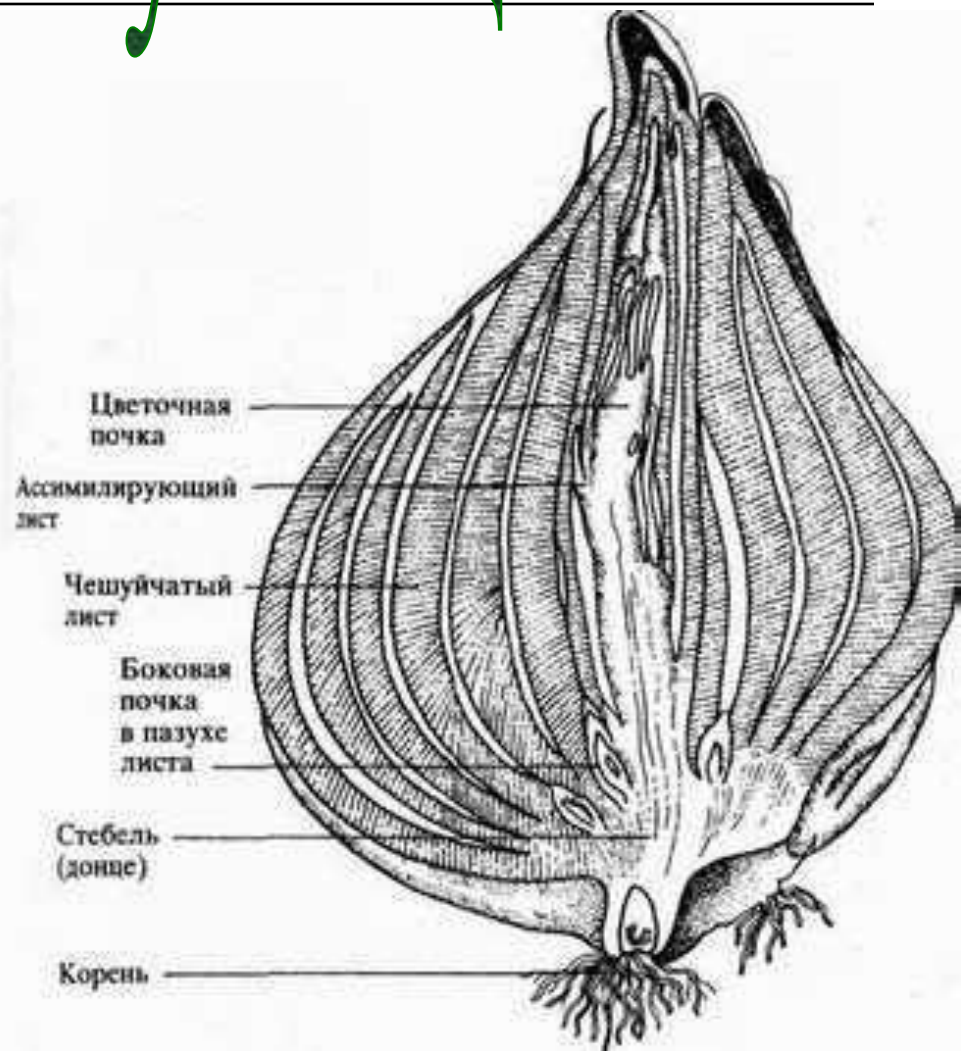
В нижней части луковицы расположен почти плоский стебель – донце

На донце имеются видоизменённые листья – чешуи

Наружные чешуи сухие и кожистые, а внутренние – мясистые и сочные

- **В них - запасы воды с растворёнными в ней сахаром и другими веществами**
- **Наличие на донце почек, расположенных в пазухах чешуй, доказывает, что луковица – это видоизменённый побег**
- **Если луковицу поместить в землю, на нижней стороне донца формируется мочковатая корневая система из придаточных корней**

Бочкова И.А.





Лук

Курчумса



ова И.А.



Тюльпан



Голландия -

родина тюльпанов

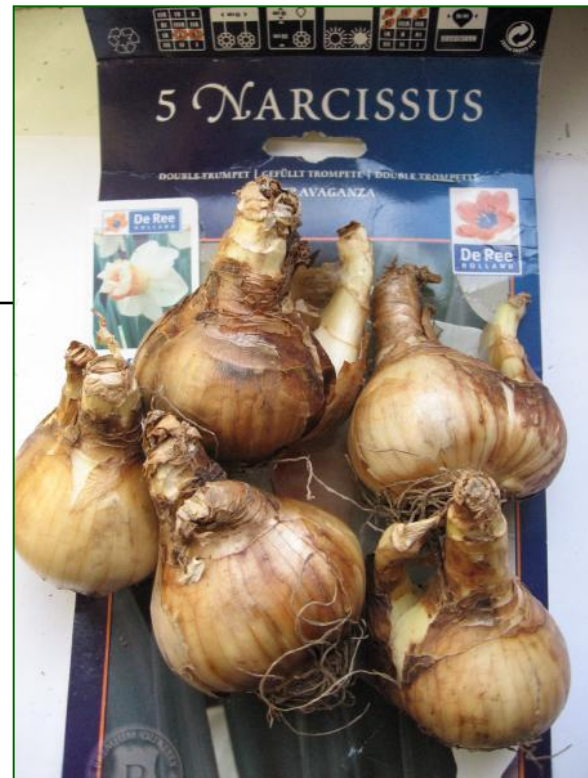
Голландия -
родина тюльпанов



Бочкова И.А.

Нарцисс

Нарцисс



Лилия



И.А.

by Galina Hartinger

Гиацинт

