



Кировское областное государственное бюджетное образовательное учреждение
среднего специального образования «Кировский медицинский колледж»

Влияние факторов риска на качество жизни пациентов с пороками сердца

Выполнила: Загарских Елена
Дмитриевна
Специальность «Сестринское дело»
Руководитель: Патрушева
Валентина Александровна

АКТУАЛЬНОСТЬ ТЕМЫ

ПРИБРЕТЕННЫЕ ПОРОКИ СЕРДЦА ИМЕЮТ БОЛЬШУЮ РАСПРОСТРАНЕННОСТЬ, ПОРАЖАЮТ ЛЮДЕЙ РАЗНОГО ВОЗРАСТА, ЧТО ВЕДЕТ К СТОЙКОЙ ПОТЕРЕ ТРУДОСПОСОБНОСТИ, ПРЕДСТАВЛЯЕТ СОБОЙ СОЦИАЛЬНУЮ ПРОБЛЕМУ, КОТОРАЯ, НЕСМОТРИ НА ЗНАЧИТЕЛЬНЫЕ УСПЕХИ, ДОСТИГНУТЫЕ В ДИАГНОСТИКЕ И ЛЕЧЕНИИ ПОРОКОВ СЕРДЦА, СОХРАНЯЕТ СВОЮ АКТУАЛЬНОСТЬ И В НАШИ ДНИ. ОСНОВНЫМИ ФАКТОРАМИ РИСКА ЯВЛЯЮТСЯ СТРЕСС И ЭМОЦИОНАЛЬНЫЕ ПЕРЕГРУЗКИ, КОТОРЫЕ МОЖНО ПРЕДОТВРАТИТЬ ПРИ СВОЕВРЕМЕННОМ ОБРАЩЕНИИ ПАЦИЕНТА ЗА МЕДИЦИНСКОЙ ПОМОЩЬЮ И ПРАВИЛЬНОЙ ОРГАНИЗАЦИИ СЕСТРИНСКОЙ ПОМОЩИ В КОМПЛЕКСНОЙ ТЕРАПИИ БОЛЬНЫХ ПО НАЗНАЧЕНИЮ ВРАЧА

ЦЕЛЬ КУРСОВОЙ РАБОТЫ

**ИССЛЕДОВАНИЕ ВЛИЯНИЯ ФАКТОРОВ
РИСКА, ВЛИЯЮЩИХ НА КАЧЕСТВО
ЖИЗНИ ПАЦИЕНТОВ С ПОРОКАМИ
СЕРДЦА, С ЦЕЛЬЮ РАЗРАБОТКИ
РЕКОМЕНДАЦИЙ ДЛЯ ПАЦИЕНТОВ**

ЗАДАЧИ КУРСОВОЙ РАБОТЫ

- 1. Изучить современные литературные и научно-популярные источники по исследуемой теме.**
- 2. Выявить дефицит информированности пациентов о влиянии факторов риска на качество жизни с пороками сердца.**
- 3. Проанализировать влияние факторов риска на качество жизни пациентов с пороками сердца.**
- 4. Определить роль медсестры в формировании информированности о факторах риска на качество жизнь пациентов с пороками сердца.**
- 5. Разработать рекомендации для пациентов.**

Гипотеза: рекомендации о факторах риска и их влиянии на качество жизни пациентов с пороками сердца, позволят восполнить информированность пациентов, как необходимое условие для обеспечения продолжительности жизни на более качественном уровне.

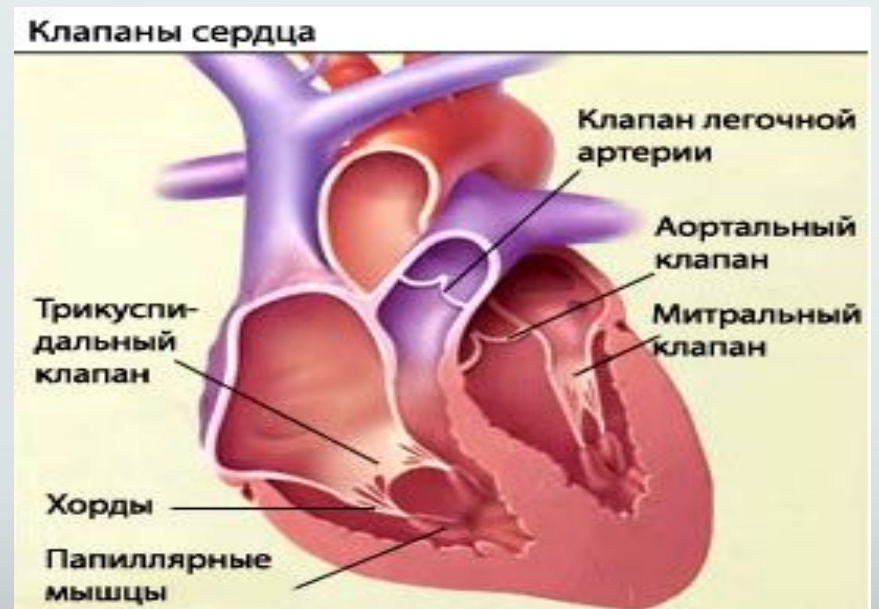
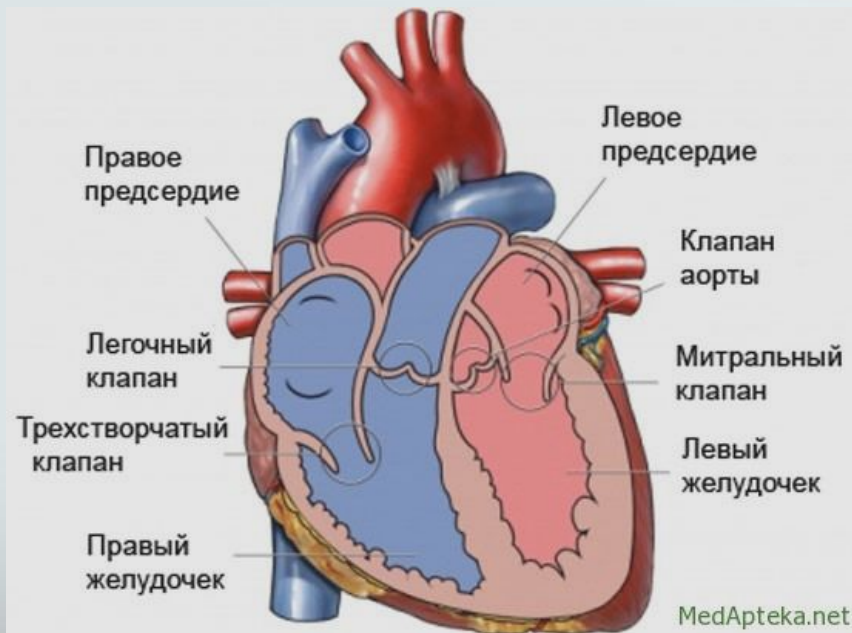
Объект исследования: пациенты с пороком сердца.

Предмет исследования: факторы риска, влияющие на качество жизни пациентов с пороками сердца.

Методы исследования: метод содержательного анализа литературных источников, анкетирование, метод обобщения.

Место исследования: «Кировская областная клиническая больница» отделение сердечно-сосудистой хирургии.

Пороки сердца - заболевания сердца, характеризующиеся анатомическими изменениями клапанного аппарата, крупных сосудов и строения сердца, нарушающими функцию сердца



КЛАССИФИКАЦИЯ ПОРОКОВ СЕРДЦА



Митральные

Митральный
стеноз

Митральная
недостаточность



Аортальные

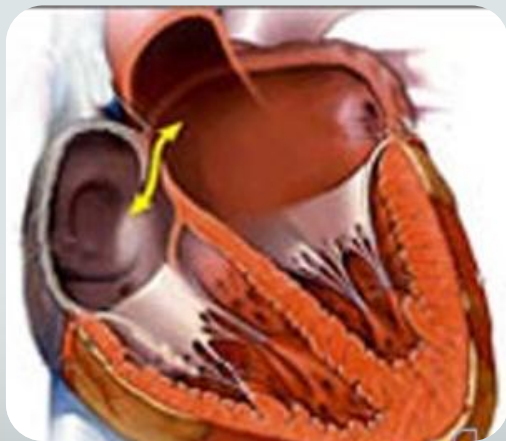
Митральный
стеноз

Митральная
недостаточность



Трикуспидальные

Недостаточность
трехстворчатого клапана



ИССЛЕДОВАТЕЛЬСКАЯ ЧАСТЬ

Анкетирование пациентов проводилось в КОКБ «Кировская областная клиническая больница», отделении сердечно-сосудистой хирургии



Уважаемый пациент!
Я, Варкина Вероника, студентка Кировского медицинского колледжа, прошу Вас принять участие в анкетировании, с целью исследования проблемных отношений медицинского работника к пациенту согласно теории Абуль-Фараджа (требований к личности медицинского работника, его человеческих качеств).

Вы предлагаете ряд вопросов, на которые Вы должны дать **правильные ответы**. Постарайтесь дать те ответы, которые **вам больше всего нравятся**.

Выбранные ответы (ответов на один вопрос может быть несколько) отметьте галочкой или укажите свой вариант ответа.

Заранее благодарю Вас за участие в исследовании!

1. Ваш возраст _____ (лет/год)

2. В каком отделении Вы проходите лечение? _____

3. На Ваш взгляд, отношения медработника к деонтологии:

да, соответствуют
 затрудняюсь ответить на данный вопрос
 нет, не соответствуют
 не думаю, что мне важно

Свой вариант ответа _____

4. На Ваш взгляд, существуют ли проблемы отк:

да, существуют
 нет, не существуют
 не думаю, что мне важно

Свой вариант ответа _____

5. Какие проблемы отношений «медработник-пациент» по Вашему мнению:

Свой вариант ответа _____

6. На Ваш взгляд, какими качествами личности,

Свой вариант ответа _____

7. Ваши предложения относительно того, что необходимо сделать, чтобы исключить имеющиеся проблемы отношений «медработник-пациент»:

Свой вариант ответа _____

Уважаемый пациент!
Я, Варкина Вероника, студентка Кировского медицинского колледжа, прошу Вас принять участие в анкетировании, с целью исследования проблемных отношений медицинского работника к пациенту согласно теории Абуль-Фараджа (требований к личности медицинского работника, его человеческих качеств).

Вы предлагаете ряд вопросов, на которые Вы должны дать **правильные ответы**. Постарайтесь дать те ответы, которые **вам больше всего нравятся**.

Выбранные ответы (ответов на один вопрос может быть несколько) отметьте галочкой или укажите свой вариант ответа.

Заранее благодарю Вас за участие в исследовании!

1. Ваш возраст _____ (лет/год)

2. В каком отделении Вы проходите лечение? _____

3. На Ваш взгляд, отношения медработника соответствуют требованиям медицинской деонтологии:

да, соответствуют
 затрудняюсь ответить на данный вопрос
 нет, не соответствуют
 не думаю, что мне важно

Свой вариант ответа _____

4. На Ваш взгляд, существуют ли проблемы отношений «медработник-пациент»:

да, существуют
 нет, не существуют
 не думаю, что мне важно

Свой вариант ответа _____

5. Какие проблемы отношений «медработник-пациент» вы можете отметить и каковы их причины, по Вашему мнению:

Свой вариант ответа _____

6. На Ваш взгляд, какими качествами личности должен обладать медработник:

Свой вариант ответа _____

7. Ваши предложения относительно того, что необходимо сделать, чтобы исключить имеющиеся проблемы отношений «медработник-пациент»:

Свой вариант ответа _____

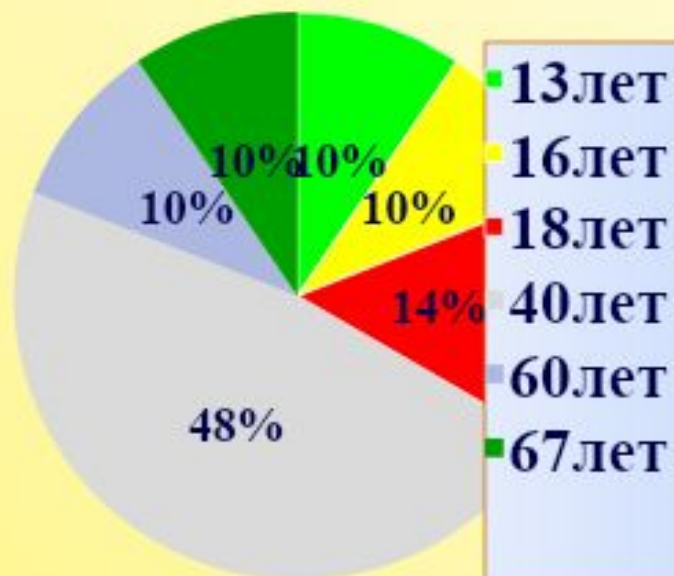
Результаты анкетирования

Результаты ответов на вопрос:
«Сколько Вам лет?»



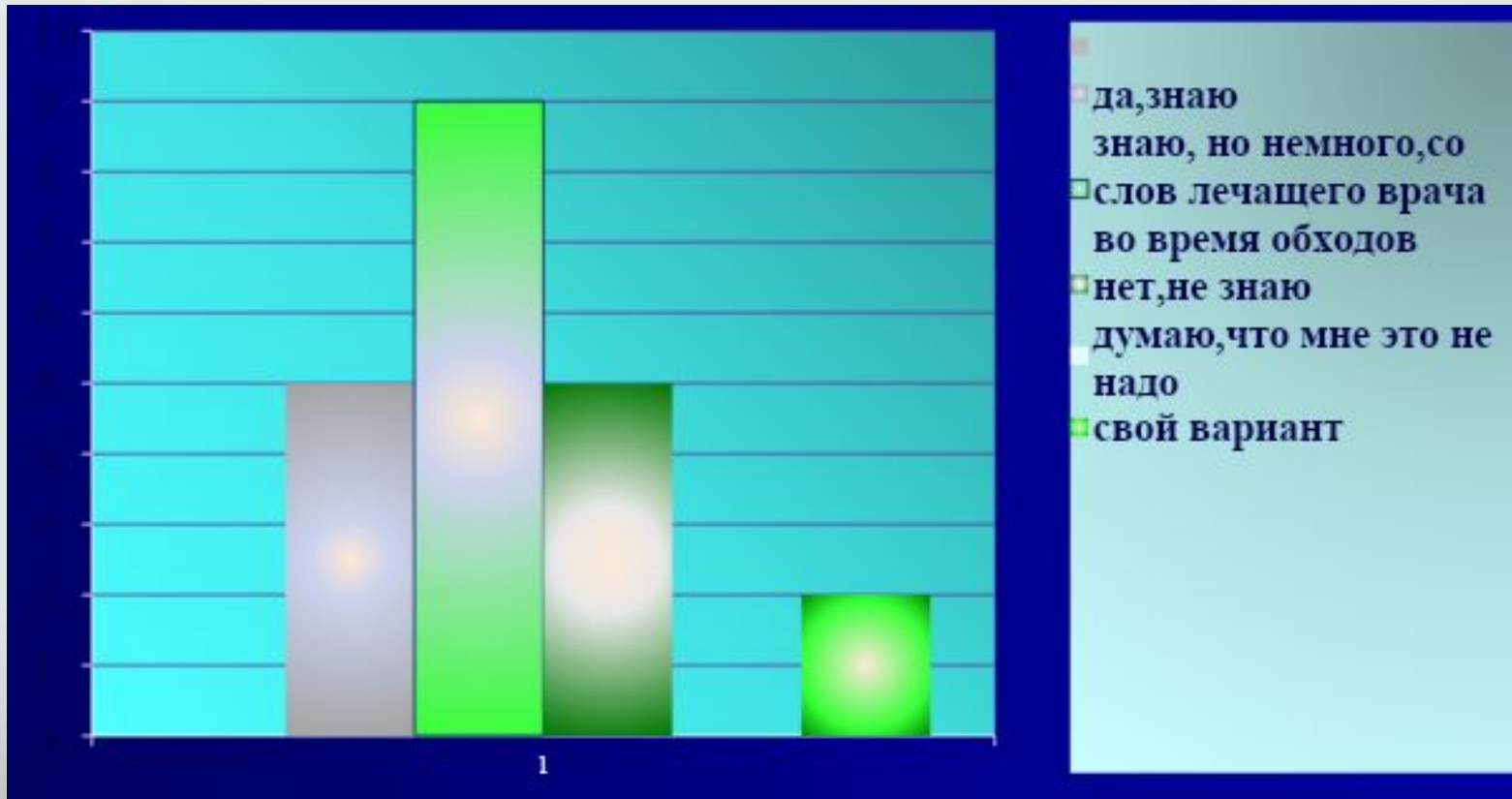
Результаты анкетирования

Результаты ответов на вопрос:
« С какого возраста у Вас поставлен диагноз
порок сердца? »



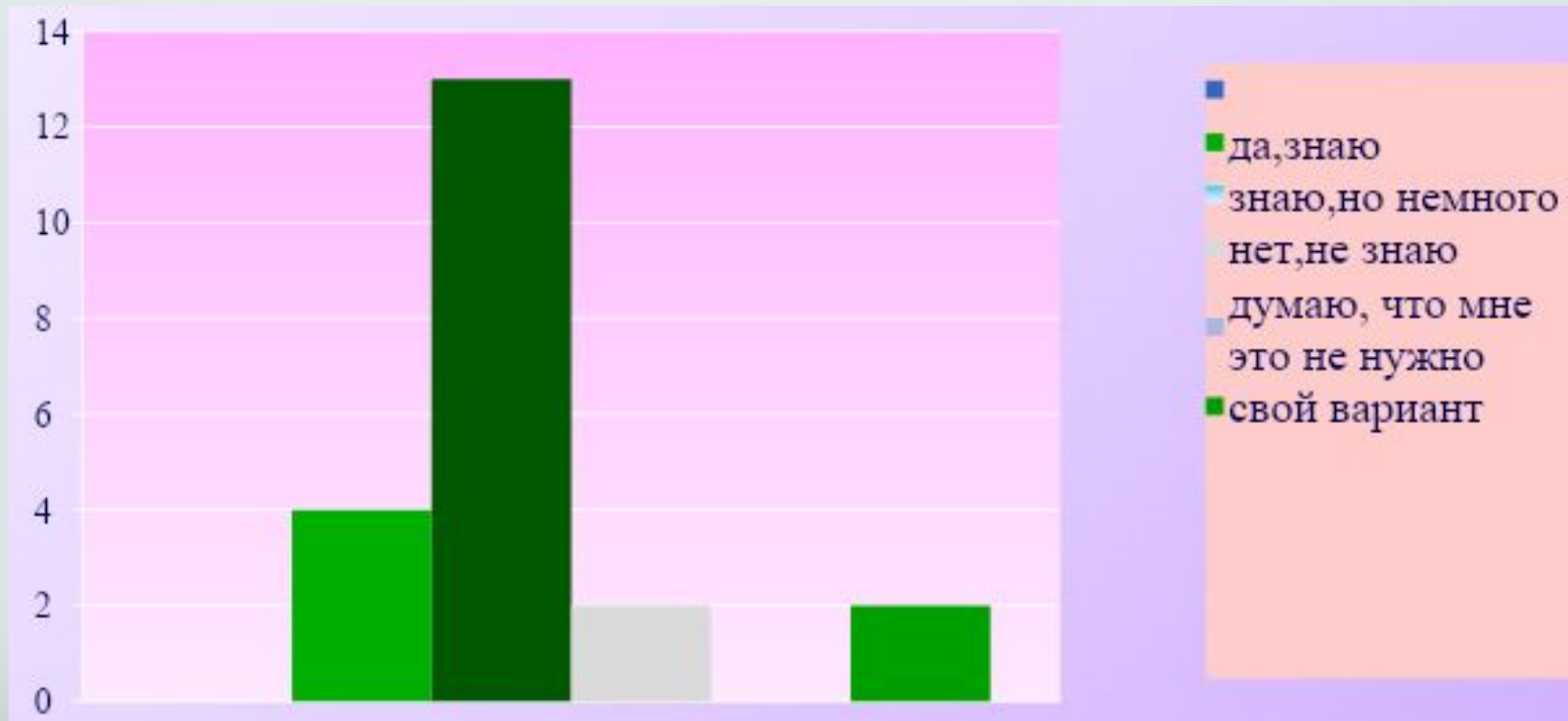
Результаты анкетирования

**Результаты ответов на вопрос:
«Знаете ли Вы факторы риска, влияющие на
качество жизни с данным диагнозом?»**



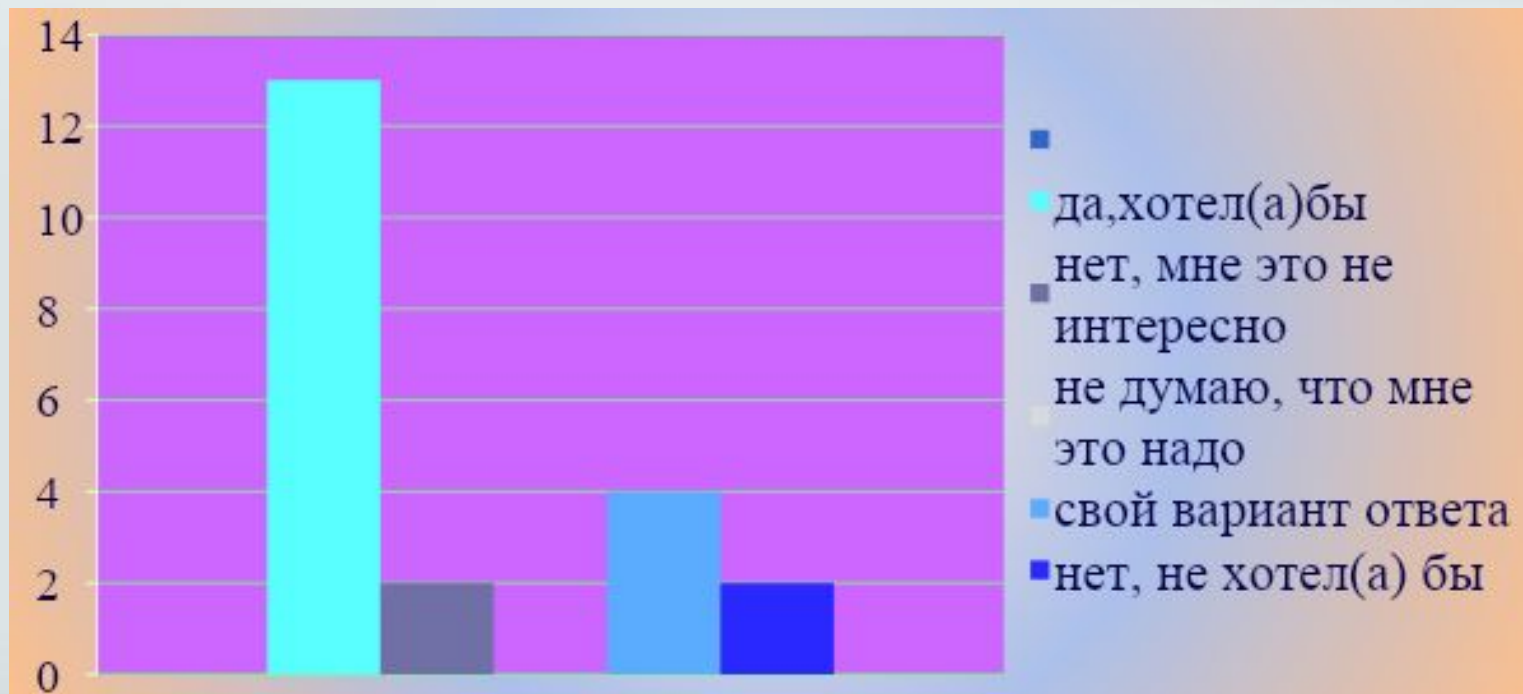
Результаты анкетирования

**Результаты ответов на вопрос:
«Знаете ли Вы о влиянии факторов риска на
качество жизни с пороками сердца?»**



Результаты анкетирования

Результаты ответов на вопрос: «Хотели бы Вы знать о влиянии факторов риска на качество жизни с пороками сердца?»



Как результат анкетирования

Кировское областное государственное бюджетное
образовательное учреждение среднего профессионального образования
«Кировский медицинский колледж»

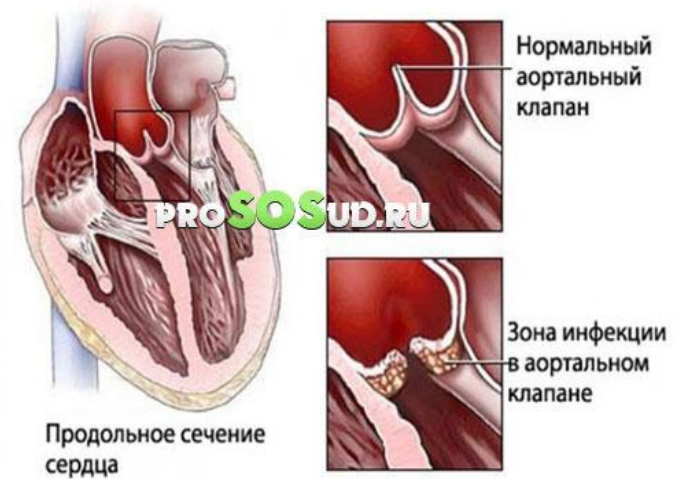
*Гимнастика, физические упражнения, ходьба
должны прочно войти в повседневный быт каждого,
кто хочет сохранить работоспособность,
здоровье, полноценную и радостную жизнь*
Гиппократ



**РЕКОМЕНДАЦИИ
ФАКТОРЫ РИСКА И ИХ ВЛИЯНИИ
НА КАЧЕСТВО ЖИЗНИ ПАЦИЕНТОВ
С ПОРОКАМИ СЕРДЦА**

рекомендации

Киров, 2016г.



ВЫВОДЫ

- 1. В результате проведенного обзора современной медицинской и специальной литературы по данной теме можно сделать вывод, что сегодня пороки сердца имеют большую распространенность, поражают людей разного возраста, что ведет к стойкой потере трудоспособности, представляет собой социальную проблему.**
- 2. По результатам проведенного анкетирования среди пациентов в КОКБ, был выявлен низкий уровень информированности пациентов о факторах риска и их влиянии на жизнь с пороками сердца (43%), но предпочитают знать информацию через личные беседы или в виде брошюры или книжечки.**
- 3. Проанализировав материал по влиянию факторы риска для пациентов с пороками сердца, мы узнали, что при соблюдении нескольких несложных правил, можно заметно снизить риски сердечно-сосудистых осложнений.**
- 4. Роль медсестры в организации обучения пациентов с пороками сердца очень многогранна, ответственна, весома и требует от медицинской сестры глубоких теоретических знаний и практических навыков, и опыта оказания неотложной помощи.**
- 5. На современном этапе развития здравоохранения и требований современного общества особое место занимает обучение пациентов при низком уровне информированности.**

Таким образом, поставленные в начале нашей работы цель - достигнута, задачи решены. Выдвинутая нами гипотеза: рекомендации о факторах риска и их влиянии на качество жизни пациентов с пороками сердца, позволят восполнить информированность пациентов, как необходимое условие для обеспечения продолжительности жизни на более качественном уровне - подтверждена.



Кировское областное государственное бюджетное образовательное учреждение
среднего специального образования «Кировский медицинский колледж»

Влияние факторов риска на качество жизни пациентов с пороками сердца



Выполнила: Загарских Елена
Дмитриевна
Специальность «Сестринское дело»
Руководитель: Патрушева
Валентина Александровна