

Внутренние воды и природные зоны Северной Америки

**Познания и
странствия
неотделимы друг от
друга.**

К. Паустовский

САМЫЕ ДЛИННЫЕ РЕКИ



Нил (с Кагерой)	6 670 км, Африка
Амазонка (с Уякали)	6 570 км, Южная Америка
Миссисипи (с Миссури)	6 420 км, Северная Америка
Янцзы	6 380 км, Азия
Обь (с Иртышом)	5 410 км, Азия
Хуанхэ	4 840 км, Азия
Меконг	4 500 км, Азия
Конго (Заир) (с Луалабой)	4 630 км, Африка
Амур (с Аргунью)	4 440 км, Азия
Парана	4 380 км, Южная Америка

Миссисипи- «Великая река»



Река Колорадо









Маккензи



Юкон



САМЫЕ БОЛЬШИЕ ВОДОПАДЫ



Бойома (Стэнли)	17 000 куб. м/сек, Конго (Заир)
Кхон	11 610 куб. м/сек, Лаос
Ниагара	5 830 куб. м/сек, США, Канада
Сальто-Гранде	4 500 куб. м/сек, Уругвай
Паулу-Афонсу	2 890 куб. м/сек, Бразилия
Игуасу	1 700 куб. м/сек, Аргентина, Бразилия
Виктория	1 400 куб. м/сек, Зимбабве
Черчилл (Гранд-Фолс)	1 390 куб. м/сек, Канада
Кабалега	1 200 куб. м/сек, Уганда

САМЫЕ БОЛЬШИЕ ОЗЕРА

Каспийское море	371 000 кв. км, Европа/Азия
Верхнее	83 270 кв. км, Северная Америка
Виктория	68 800 кв. км, Африка
Гурон	60 700 кв. км, Северная Америка
Мичиган	58 020 кв. км, Северная Америка
Танганьика	32 900 кв. км, Африка
Байкал	31 500 кв. км, Азия
Ньяса	30 800 кв. км, Африка

Великие американские озера



озеро Верхнее



озеро Мичиган



озеро Гурон



озеро Эри



Ниагара падает
из озера Эри
в озеро Онтарио



озеро Онтарио



Большое Соленое озеро



Закрепление

Какую реку называют «отец вод»?

Какая река соединяет оз. Онтарио с заливом Святого Лаврентия?

Чем знаменита река Ниагара?

Две крупнейшие реки берут начало в Кордильерах и впадают в Тихий океан.

Что это за реки?

Какие озера входят в состав Великих озер?

Назовите главный приток Миссисипи.

Вспомните:

Что называется природной зоной?

Природная зона - крупный природный комплекс, обладающий общностью температурных условий и увлажнения, почв, растительности, животного мира.

Какие причины влияют на их расположение?

Географическое положение, рельеф, климат, господствующие ветры.

Определите какие природные зоны есть на материке Северная Америка?



Объясните размещение природных зон на материке Северная Америка.

Природные зоны на равнинах на севере материка вытянуты с запада на восток полосами, а в центральной и южной частях в меридиональном направлении, т.к. наибольшее влияние оказывают рельеф и господствующие ветры .

В горах зоны сменяются по высоте -высотная поясность.

Арктические пустыни



Климат
арктический,
суровый.

t января -30С

t июля 0 С

ГКО 100 мм

Почвы
каменистые

Растения :
мхи и
лишайники.

Арктические пустыни

Животные: моржи



тюлени



белые медведи



Тундра - Безлесная зона на северном побережье Северной Америки и островах, с растительным покровом из мхов, лишайников, кустарников и карликовых деревьев.

Климат субарктический

t января -20 С

t июля +8 С

ГКО 200 - 300 мм

Почвы тундрово-болотные,
многолетняя мерзлота.

Растения:

черника



карликовая березка



голубика



Тундра

Животные:

овцебык



карибу



Полярный волк



песец



Эскимосы



Тайга

Лесная зона с преобладанием хвойных деревьев.



сосна Банкса



пихта
бальзамическая

Климат умеренный

t января - 20С

t июля + 16 С

ГКО 300 - 600

Почвы подзолистые.



ель белая

Тайга

куница

Животные: рысь



лось

бурый медведь

Черный медведь

Смешанные и широколиственные леса

Климат умеренный

t января – 10 С

t июля + 19 С

ГКО 500 - 700 мм

Почвы серые и бурые
лесные

Растения:

сосна веймутова

клен сахарный



дуб

каштан



Смешанные и широколиственные леса

Животные:

бобр



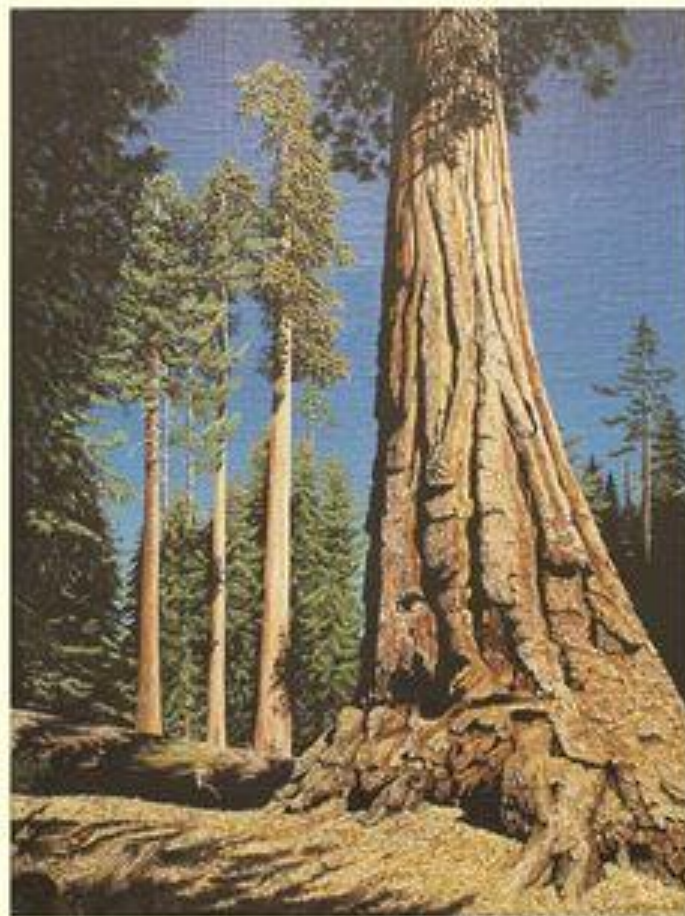
скунс



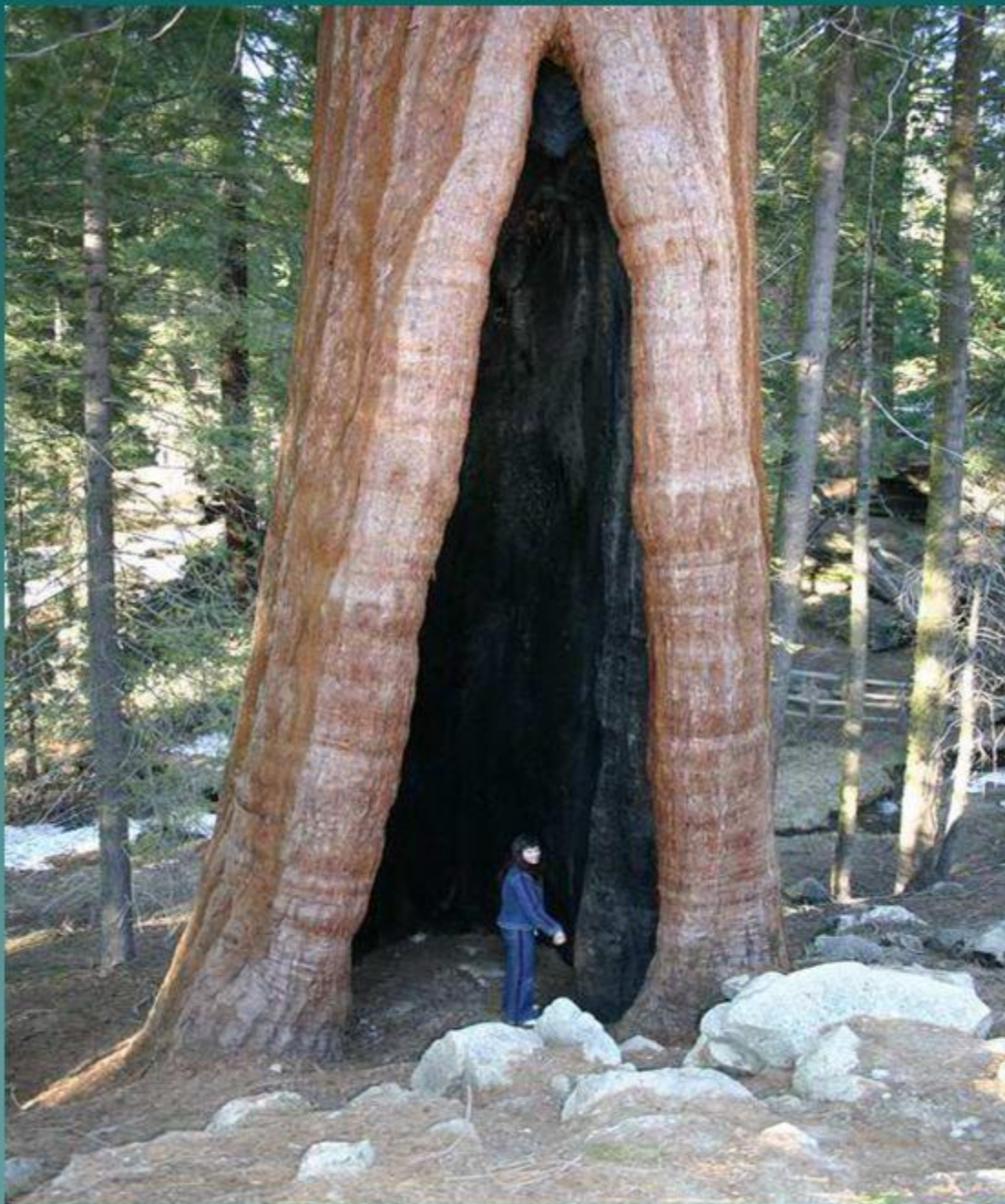
олень вапити



Смешанные и широколиственные леса



Секвойя -
хвойное дерево, одно из
самых высоких (до 100м)
и долгоживущих (более
2000 лет) на Земле,
растет в горных лесах
на тихоокеанском
побережье Северной
Америки.



секвойя

Бизоны



Йеллоустон



Торнадо



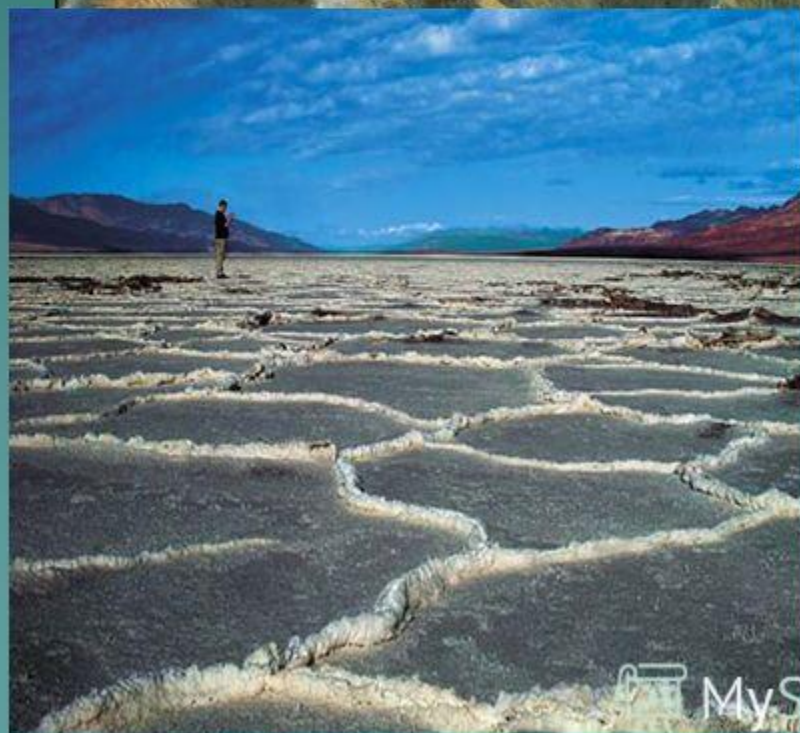
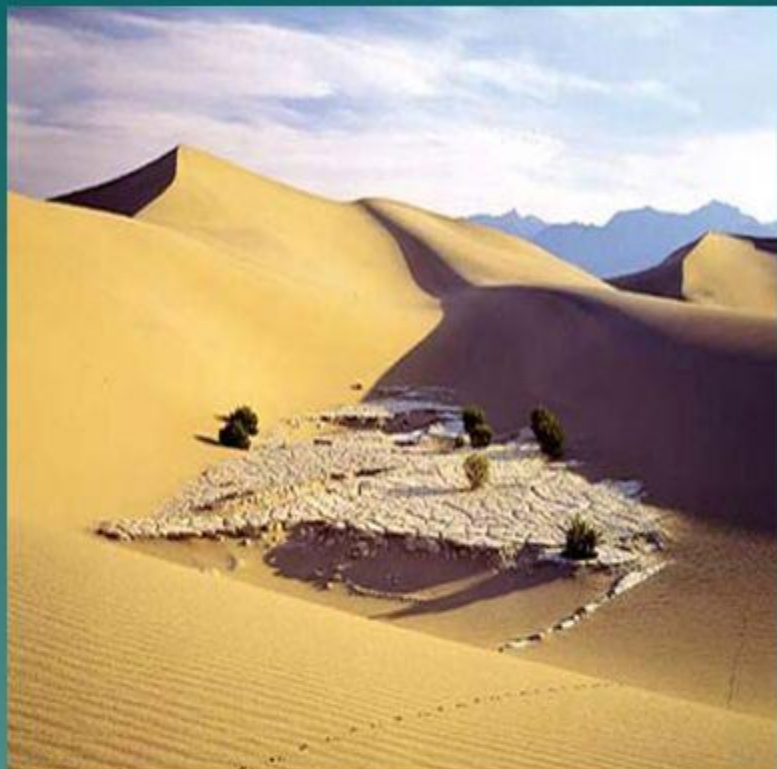
Пустыни и полупустыни

*Мексиканское нагорье - пустыни
субтропического пояса.*



Мексиканское нагорье





Долина смерти

Природа Северной Америки сильно изменена человеком.



Закончите предложение:

1. Природные зоны на севере Северной Америки вытянуты с запада на восток ,а в центральных и южных частях в
2. Почвы зоны тундры называются....
3. Зона степей в Северной Америке называется....
4. Природная зона умеренного пояса, в растительности которой преобладают хвойные деревья, называется....
5. Почвы смешанных и широколиственных лесов называются....

Проверьте себя :

1. Природные зоны на севере Северной Америки вытянуты с запада на восток, а в центральных и южных частях в **меридиональном направлении.**
2. Почвы зоны тундры называются **тундрово-болотные.**
3. Зона степей в Северной Америке называется **прерия.**
4. Природная зона умеренного пояса, в растительности которой преобладают хвойные деревья, называется **тайга.**
5. Почвы смешанных и широколиственных лесов называются **серые и бурые лесные.**

Определите природные зоны:



