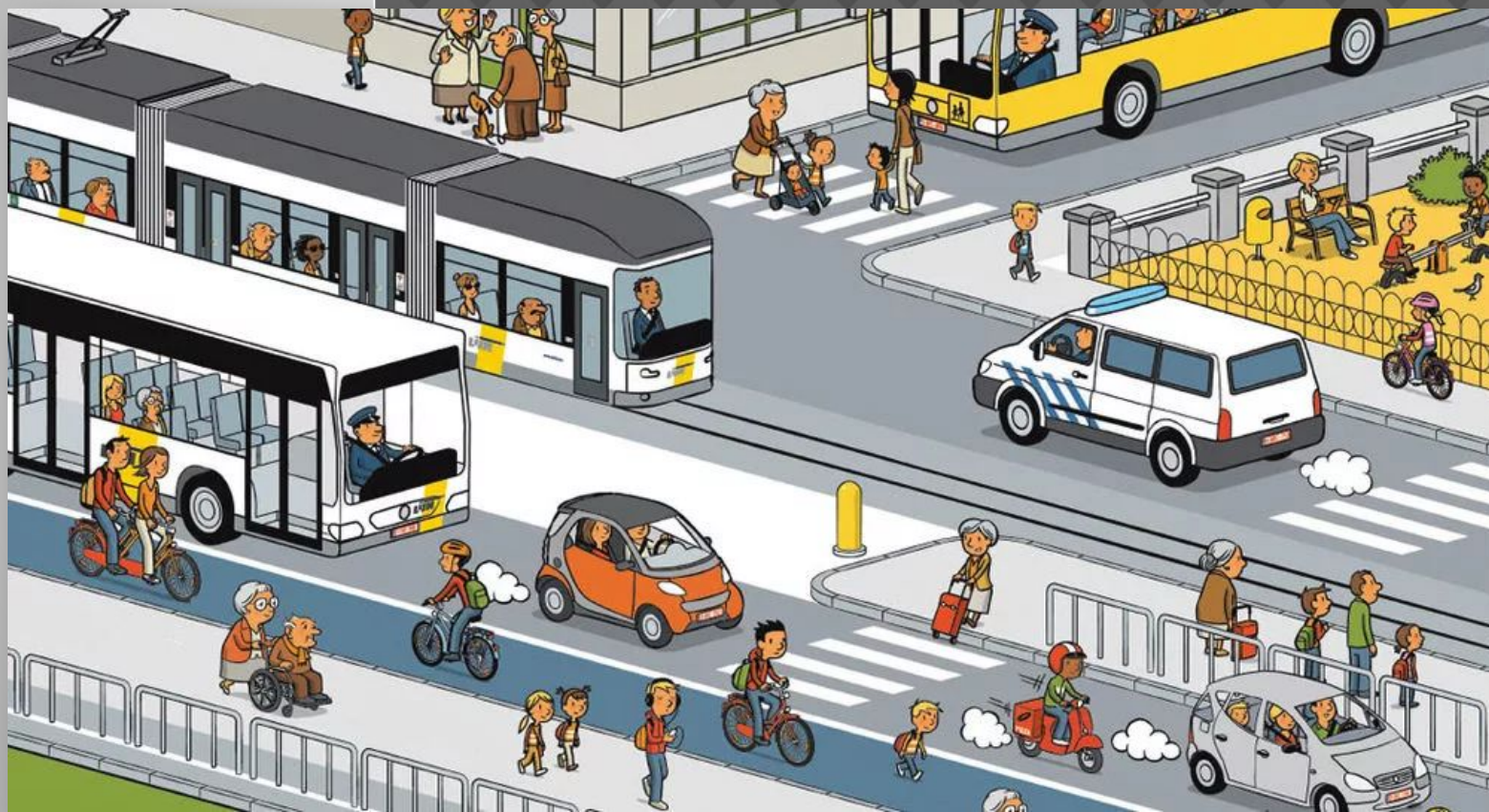


«Изготовление модели городского транспорта».



Здравствуйте ребята! Прочитайте стихотворения и попробуйте догадаться о ком в них говорится:

1. «Цепляется рожками за провода
И по маршруту спешит без труда.
Вас он доставит до места всегда,
Но только туда, где есть провода.»



«Он такой же, как троллейбус,
только движется по рельсам.
Ездит, как положено,
Где они проложены.»

«Едет только по маршруту,
Но на всём своем пути
Остановит там, где нужно,
Если нужно вам сойти.»



О ком говорится в стихотворениях в целом?

Правильно! О городском транспорте.



Сегодня мы будем делать модели городского транспорта. Вспомним, что такое «модель» городского транспорта?

- Это образец изделия в уменьшенном виде.

Итак, нам понадобятся для работы: бумага, простой карандаш, ножницы, линейка, фломастеры, цветные карандаши, клей-карандаш, картон.



1) Выбери развертку, с которой будешь работать, распечатай и раскрась её.

2) Затем, лист нужно наклеить на картон, чтобы конструкция получилась прочная.

3) Берем ножницы и аккуратно вырезаем модель по контуру.

4) Теперь необходимо оформить и собрать модель. Согните развертку в местах сгиба, нанесите клей на крепежные бумажные полосы.

5) Добавьте детали, если они остались.

Ваша модель городского транспорта готова!





Молодец! Отправь фотографию работы педагогу.

Как ты думаешь на сколько аккуратно получилась твоя работа?

Все ли изделие правильно выполнено?

Все ли соответствует образцу?

Теперь все убираем за собой, чтобы на столе ничего не осталось.