

Ярославль 2021г.

ПРОЕКТ ТЕМАТИЧЕСКИХ ПЛОЩАДОК НА ТЕРРИТОРИИ

МДОУ ДЕТСКИЙ САД №50, ПЛОЩАДКА “МИР ВОКРУГ НАС”

Проект разработали и подготовили:
воспитатели группы №7
Крупина Ирина Валерьевна и
Чечулина Ольга Александровна.

Введение:

Потребность в новых впечатлениях – одна из самых важных для ребёнка.

"Чем больше ребёнок видел, слышал или переживал, тем значительнее и продуктивнее при прочих равных условиях будет деятельность его воображения". Л.С. Выготский.

В соответствии с этим, наш проект направлен на расширение чувственного опыта и развития органов чувств и творческой деятельности. Пробуждение в растущем человеке способности к созерцанию невозможно без развития привычки всматриваться и вслушиваться в мир природы, наслаждаться её ароматом.

В процессе занятий на данной территории дети узнают много новых слов, понятий и названий. Будет происходить развитие познавательных процессов при игровой деятельности. Особую роль будут иметь коммуникативные навыки и бережное отношение к природе.

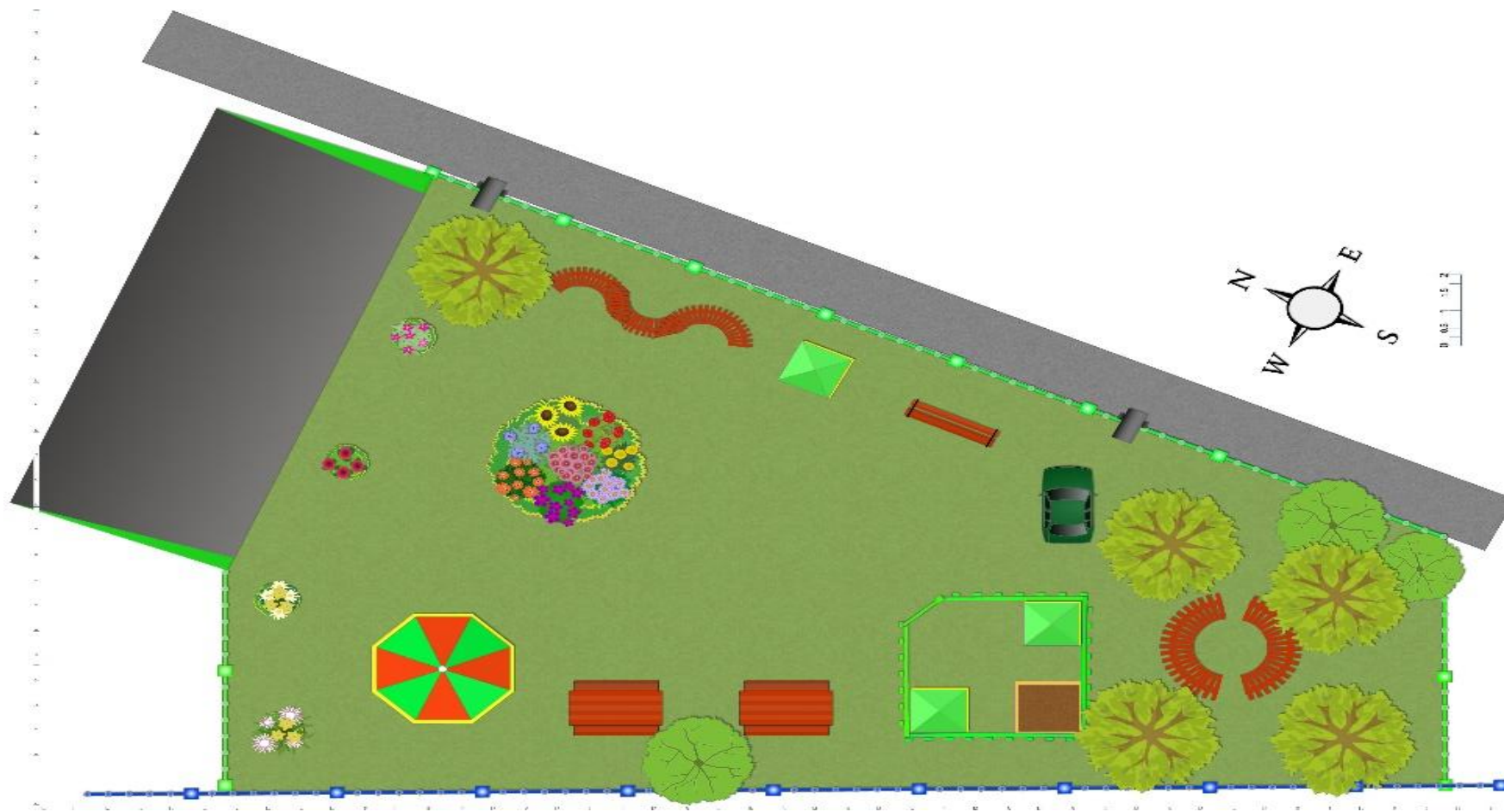
На данном участке вся деятельность будет сопровождаться положительными эмоциями (экскурсии по цветнику, изучение новых тем по окружающему миру, экспериментальная деятельность, игровая деятельность, повторение ранее изученных тем по экологии).

Цель:

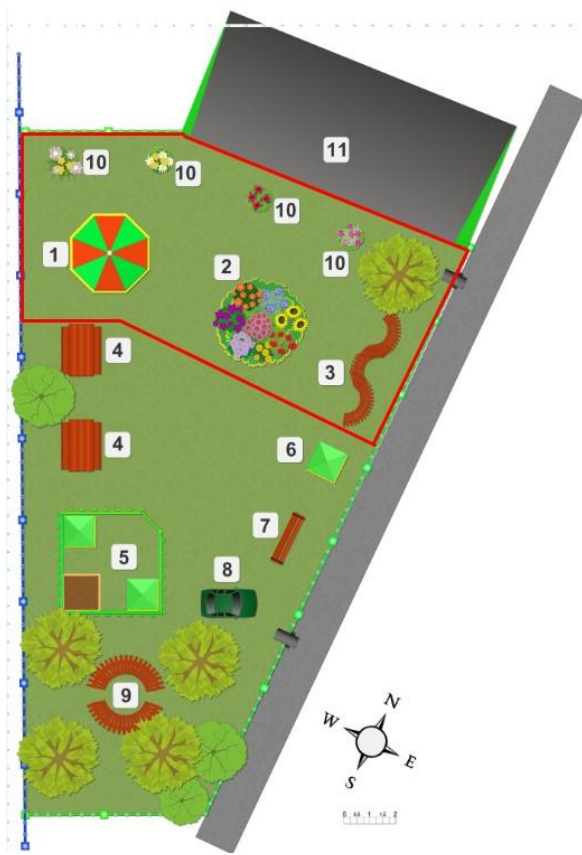
Формирование экологической культуры у дошкольников в процессе наблюдения за природными объектами.

- Дать детям знание о цветах, как о полезных растениях.
- Расширять представления о декоративных растениях.
- Расширять представления о мире животных, насекомых и птиц.
- Формировать активную позицию в процессе решения экологических проблем.
- Вызывать желание у детей и родителей общаться с природой, воспитывать бережное отношение к труду людей.
- Побуждать детей и родителей помогать в оформлении центральной клумбы этой территории, выбирать цветы для посадки.

Для разработки площадки "Мир вокруг нас" была выбрана свободная территория детского сада, которую мы разделили на 6 зон, каждая из которых будет выполнять свою задачу.



Первая зона:



На данной территории педагогам будет удобно проводить занятия с детьми т.к. она включает в себя:

- 1) Домик беседку
- 2) Центральную клумбу
- 3) Лавочку волну для детей
- 10) Моноклумбы

(зона бесед, практической деятельности, экспериментальной работы с растениями и цветами).



1) Домик-беседка

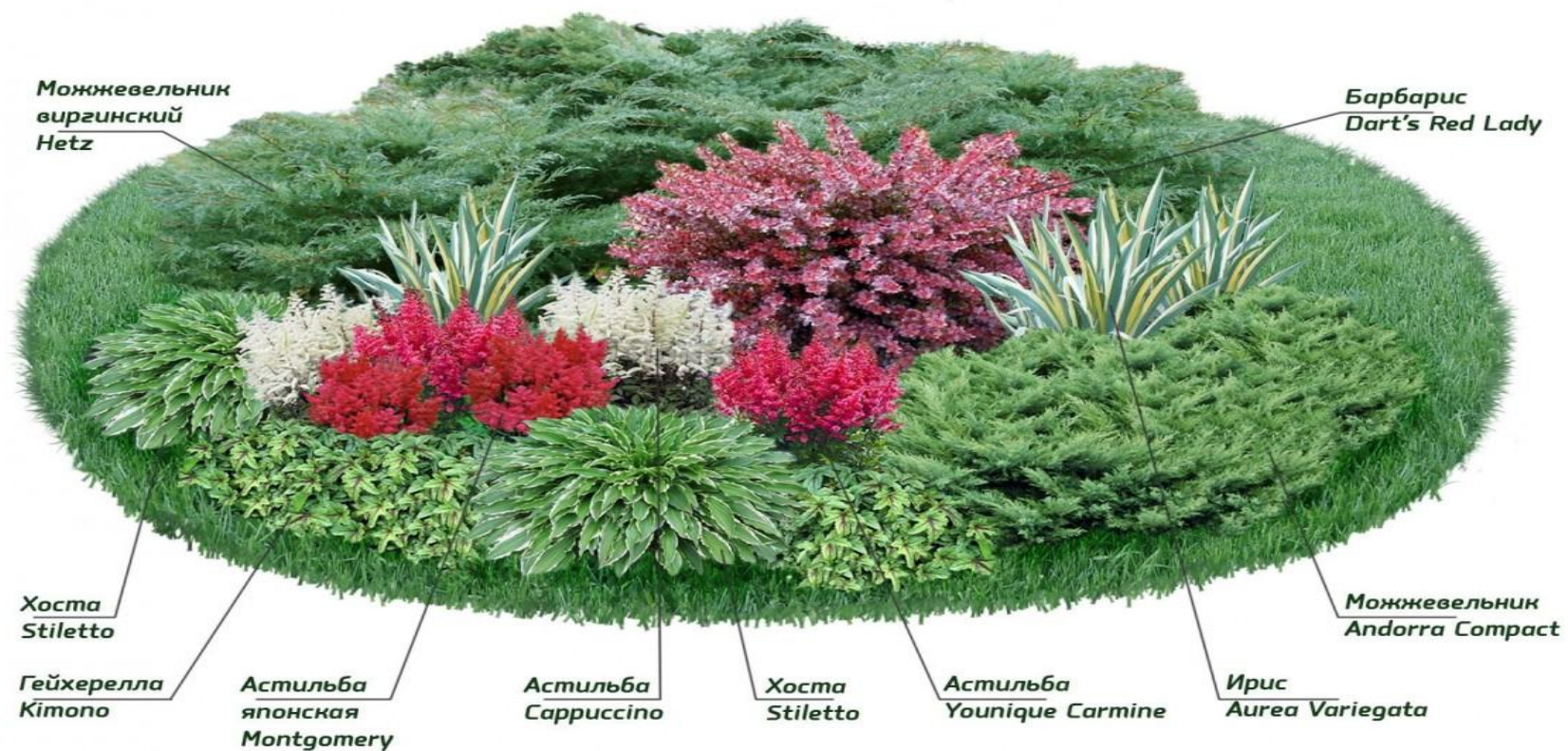
АМФ-5.21-15

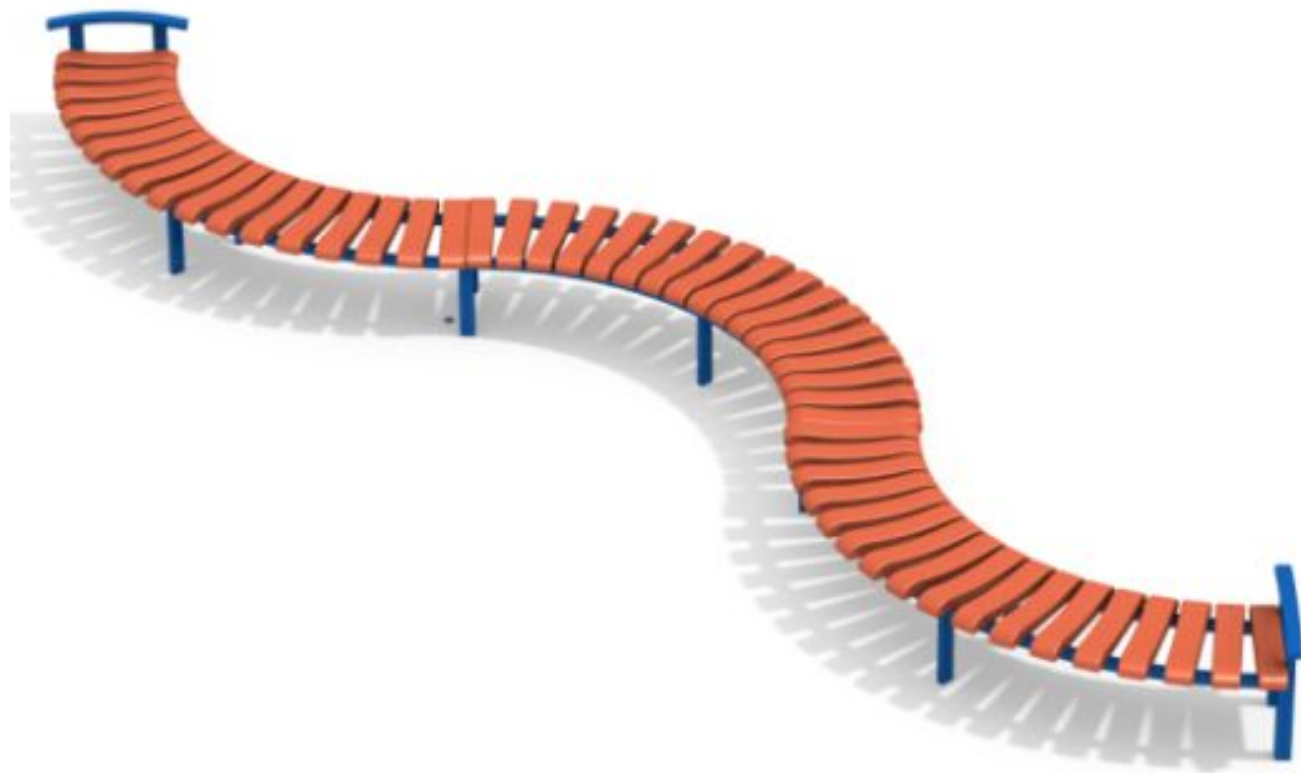
Артикул: АМФ-5.21-15

Размеры: 3,1х3,1х3,25

2) Клумба большая

Цветник контрастный теневыносливый



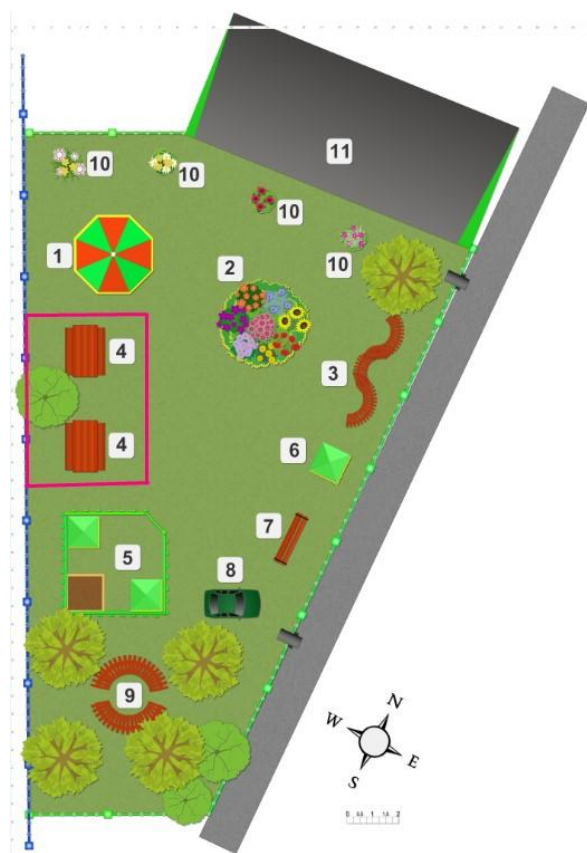


3) Лавочка «Парк волна» АМФ-1.166
Артикул: АМФ-1.166
Размеры: 5,9 x 1,25 x 0,6 м

10) Моноклумбы



Вторая зона:



Данная территория создана для организации творческой деятельности детей т.к. включает в себя:

4) Столики с лавочками (2 шт)

(зона рисования, лепки, аппликации и выполнения творческих заданий)

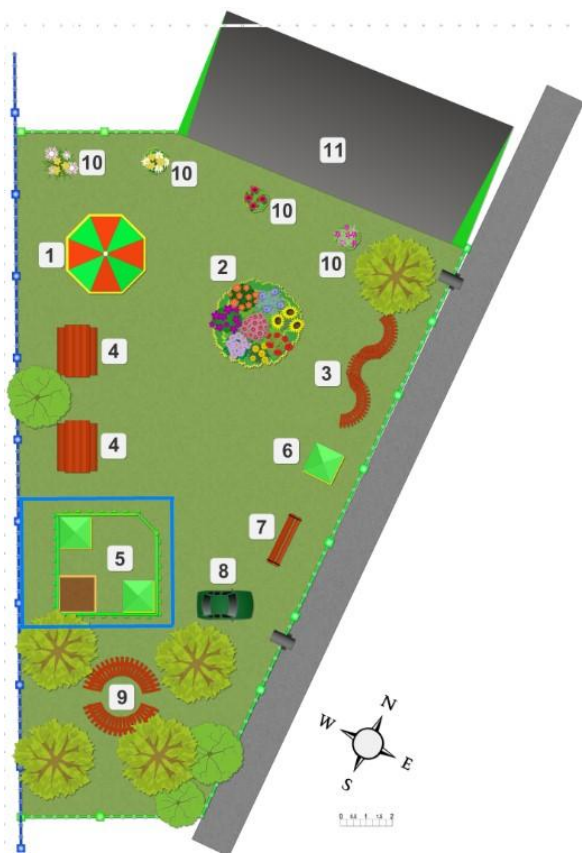


4) Столик со
скамейками и
навесом АМФ-2.05

Артикул: АМФ-2.05

Размеры: 2,0 x 1,8 x 0,91 м

Третья зона:



Данная территория для детей младшего дошкольного возраста, где после беседы с воспитателем будет происходить интересная и занимательная игровая деятельность с малышами, т.к. территория включает в себя:

5) Песочный дворик и игровые домики

(эта территория так же может использоваться и детьми средней, старшей и подготовительной группы)

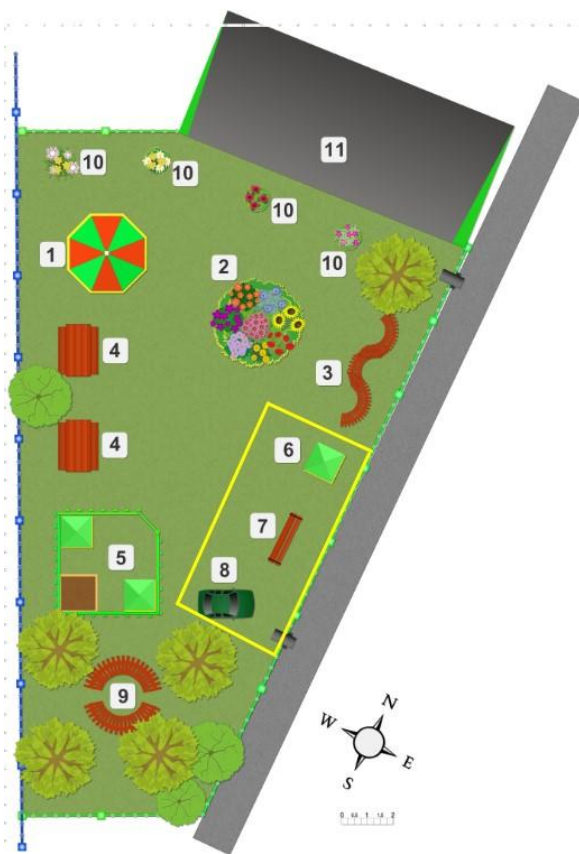


5) Песочный дворик
«Опушка» без горки
АМФ-3.221

Артикул: АМФ-3.221

Размеры: 3,95x3,95x2,8

Четвёртая зона:



Предназначена для наблюдения детей за природой, обмена информацией между воспитанниками и игровой деятельности, потому как включает в себя:

6) Домик-беседку

7) Детскую лавочку со спинкой

8) Машину на несколько человек

(данные объекты помогают детям играть в различные ролевые игры)



6) Домик-беседка

«Опушка» АМФ-5.241

Артикул: АМФ-5.241 Размеры: 1,25
x1,25x2,85



7) Лавочка со спинкой
АМФ-1.10

Артикул: АМФ-1.10

Размеры: 2,1 x 0,55 x 0,85 м

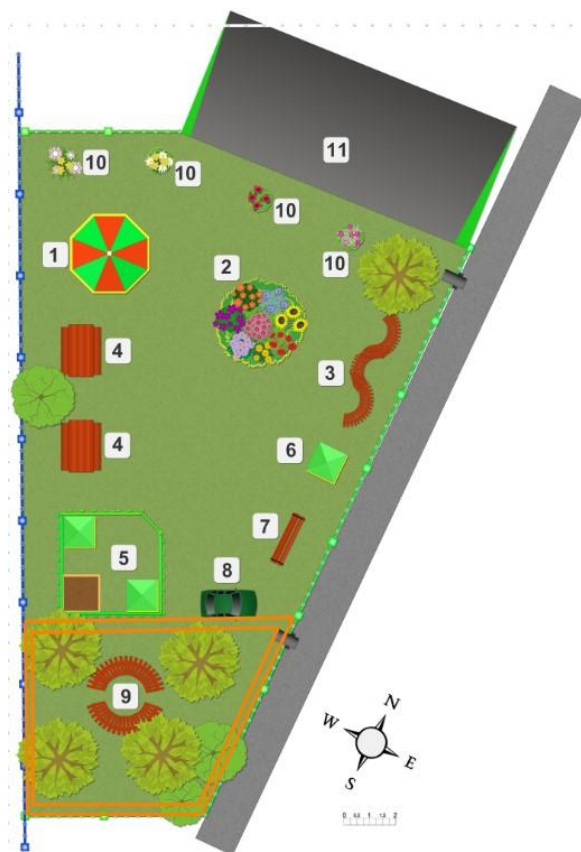


8) Машина «Вездеход»

AMΦ-4.21

Артикул: AMΦ-4.21 Размеры: 2,2
x1,29x1,2

Пятая зона:



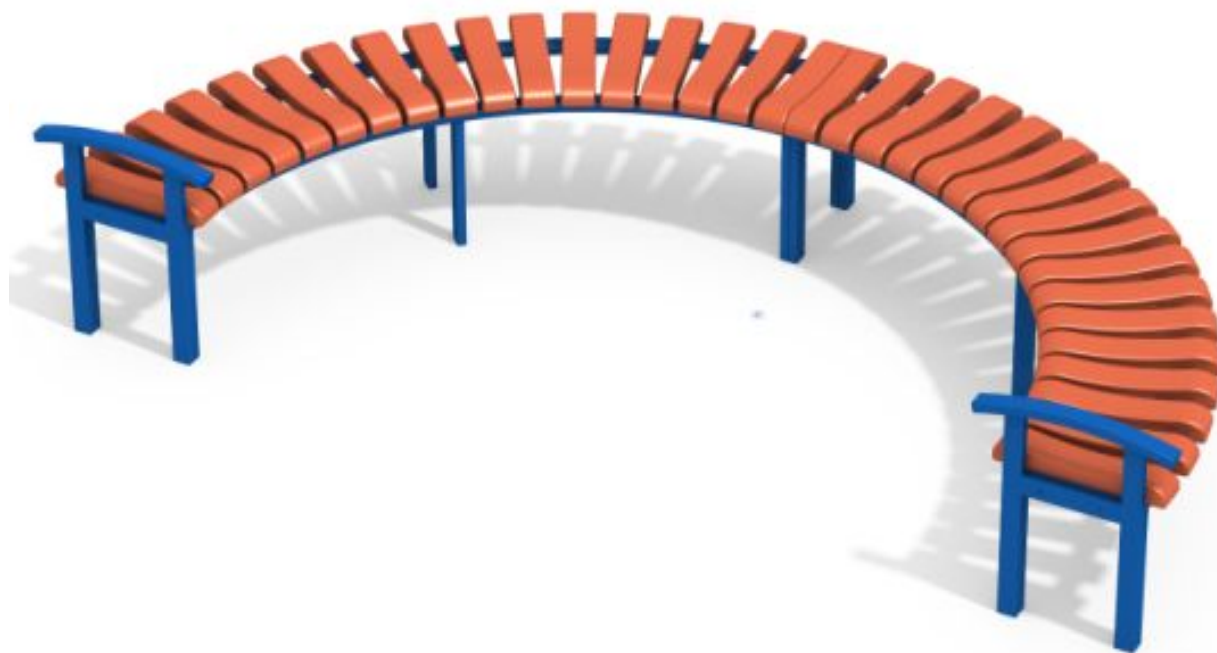
Территория отдыха и релаксации. Включает в себя:

9) Полукруглая лавочка (2шт)

расположены друг на против друга, с проходом для удобства детей и педагогов.

(На данной территории, после занятий, дети могут поделиться впечатлениями, послушать пение птиц, обсудить, как влияет время года на окружающие деревья).

При желании можно добавить на данную территорию моноклумбы с хостой.

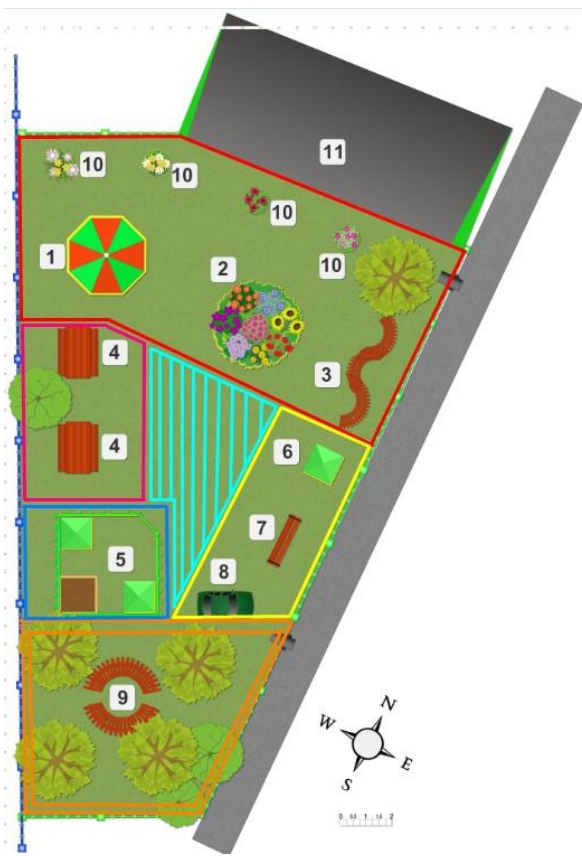


9) Лавочка «Гарден-3»
АМФ-1.163

Артикул: АМФ-1.163

Размеры: 3,1 x 1,156 x 0,6 м

Шестая зона:



В центре территории мы выделили центральную зону, которая предназначена для свободной игровой деятельности детей и подвижных игр.

На схеме она выделена голубыми полосками.

(на данной территории дети могут играть в различные игры на открытом воздухе, такие как: “Ручейки”, “Коршун и наседка”, “Ловушка”, “Золотые ворота” и т.д.)

Воспитатели каждой группы могут предлагать свои игры по возрасту детей.

Пункт 11 – веранда; предлагаем покрасить её в зелёный цвет с надписью “Мир вокруг нас”. Несущие столбы веранды покрасить в белый цвет с чёрными полосками (имитация берёз – символ России).

Ожидаемые результаты:

Расширение представления дошкольников о мире природы, формирование экологического, трудового и патриотического воспитания, в процессе игровой деятельности и наблюдения за окружающими объектами.

В ходе реализации проекта мы предполагаем, что дети не только будут узнавать объекты природы, но и их полезные свойства и качества для человека.

Вывод:

Этот проект открывает возможность формирования собственного жизненного опыта ребёнка по взаимодействию с окружающим миром. Участие детей, педагогов и родителей позволяет сформировать ценностные ориентации, определяющие бережное отношение к природным объектам и рукотворному миру.

УЛИЧНОЕ ИГРОВОЕ ОБОРУДОВАНИЕ

№	Наименование (ссылка)	Кол-во шт.
1	Домик-беседка АМФ-5.21-15 Артикул: АМФ-5.21-15 Размеры: 3,1х3,1х3,25	1
2	Клумба большая	1
3	Лавочка «Парк волна» АМФ-1.166 Артикул: АМФ-1.166 Размеры: 5,9 x 1,25 x 0,6 м	1
4	Столик со скамейками и навесом АМФ-2.05 Артикул: АМФ-2.05 Размеры: 2,0 x 1,8 x 0,91 м	2
5	Песочный дворик «Опушка» без горки АМФ-3.221 Артикул: АМФ-3.221 Размеры: 3,95х3,95х2,8	1
6	Домик-беседка «Опушка» АМФ-5.241 Артикул: АМФ-5.241 Размеры: 1,25х1,25х2,85	1
7	Лавочка со спинкой АМФ-1.10 Артикул: АМФ-1.10 Размеры: 2,1 x 0,55 x 0,85 м	1
8	Машина «Вездеход» АМФ-4.21 Артикул: АМФ-4.21 Размеры: 2,2х1,29х1,2	1
9	Лавочка «Гарден-3» АМФ-1.163 Артикул: АМФ-1.163 Размеры: 3,1 x 1,156 x 0,6 м	2
10	Моно клумбы	4
11	Веранда группы	1

В проекте использованы конструкции и уличное оборудование компании ООО «Компания Крепыш».

Номер по списку соответствует номеру в план схеме.

ООО «Компания Крепыш»

Ярославская обл., г. Ярославль,
проспект Октября д. 78 М

8 (4852) 66-34-37

yar@krepush76.ru

sales1@krepush76.ru

График работы: 8:00-17:00

<https://krepush76.ru/>

