

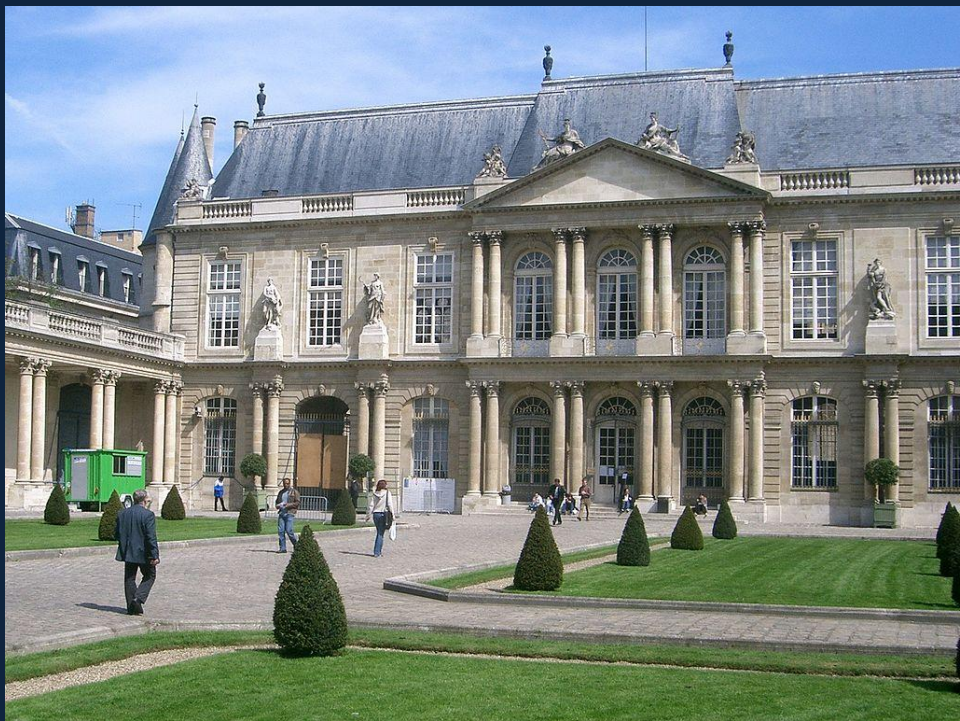
# Париж последних десятилетий «старого режима»



- Слева: Гильом Кусту. Кони Марли. 1739-1745 //справа: Антуан Куазево. Меркурий. 1699



Эдм Бушардон. Париж с Сеной и Марной (Грнейский источник). 1739-1745. Париж



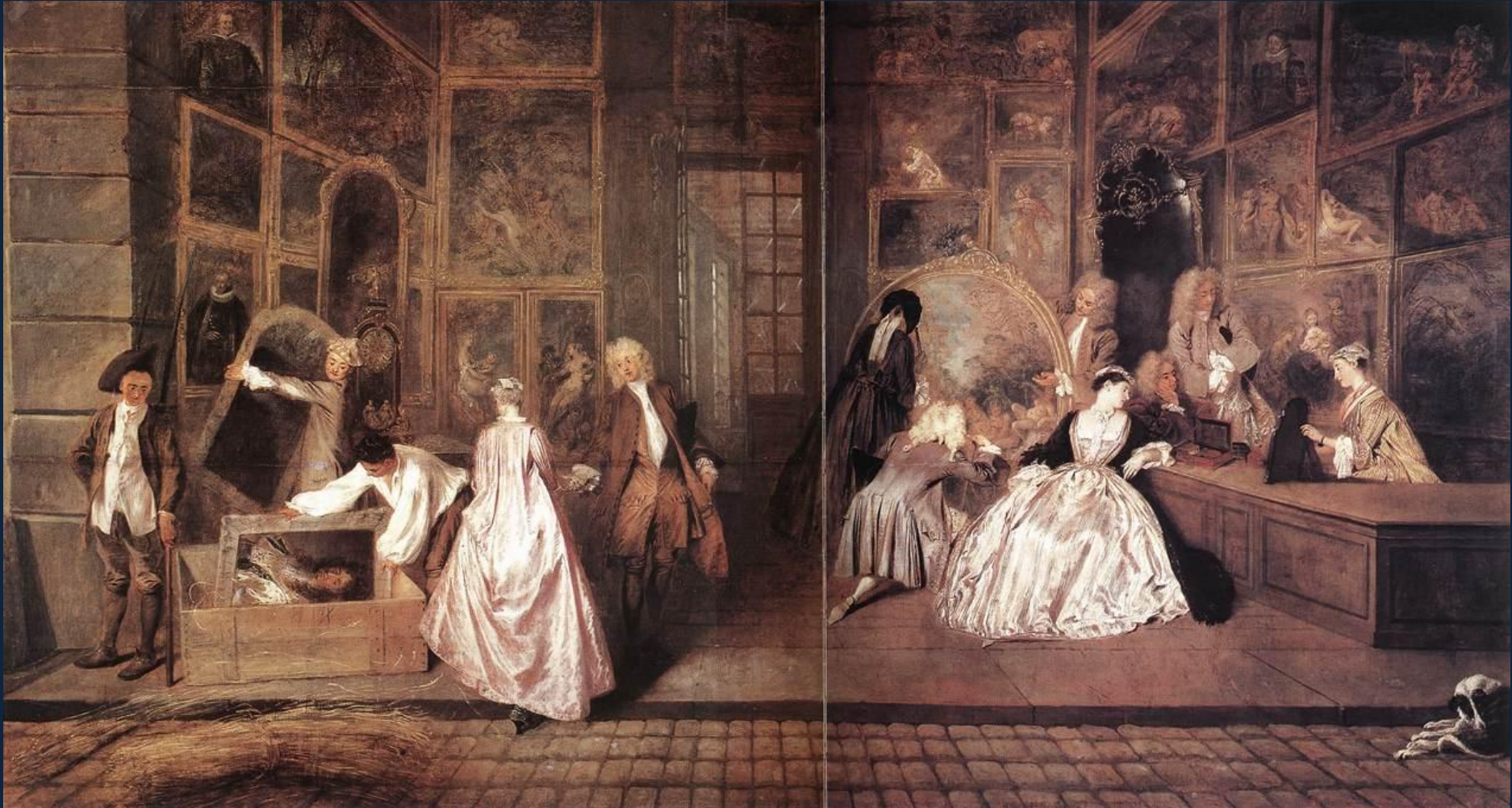
Ж.Бюффран, Ш.Ж.Натуар. Отель Субиз. 1735-1738 Париж



Слева: Франсуа Буше. Купающаяся Венера. 1738. Отель Субиз //справа: декор салона. Отель Субиз



Антуан Ватто. Отплытие на остров Киферу. 1717. Лувр



Антуан Ватто. Лавка Жерсена. 1720. Шарлоттенбург, Берлин



Антуан Ватто. Жиль. 1718-1720  
Лувр



Жан-Батист Симеон Шарден. Слева: Молитва перед обедом. До 1740. Лувр // справа: Мыльный пузырь. 1733-1734. Национальная галерея, Вашингтон





Жан-Батист Грёз. Паралитик. 1763. Эрмитаж

Жан-Оноре Фрагонар. На качелях.  
1767. Лондон





Гюбер Робер. Нахождение статуи Лаокоона. 1773 Музей в Ричмонде

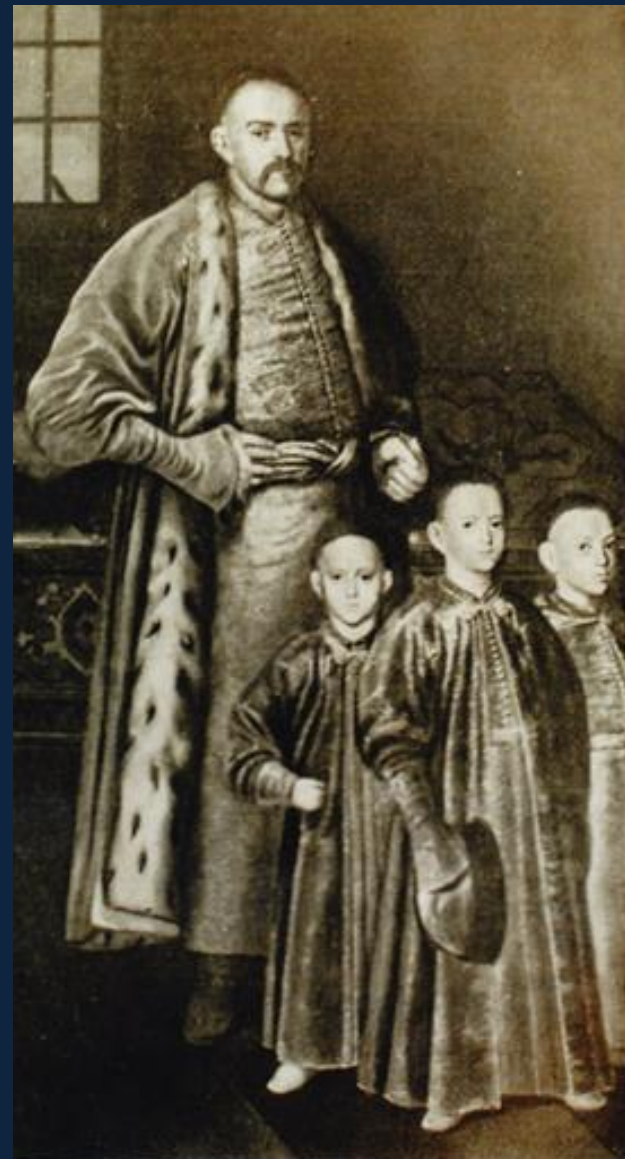


Жак-Луи Давид. Клятва Горациев. 1784. Лувр

# Варшава, Берлин и Вена – родственное и различное



Андреас Шлютер. Дворец Собесских. 1677-1696



Сарматский портрет. Слева направо: 1764, вт.пол.XVII в., первая половина XVII в.



Й.Б.Фишер фон Эрлах. Шёнбрунн в Вене. Завершен в 1750



Отец и сын Фишер фон Эрлах.  
Главный зал Императорской  
библиотеки. 1722-1735. Вена





TIBI REGI SOECULORUM IMMORTALI:  
UNI IN ESSENTIA ET TRINO IN PERSONIS,  
DEO:



Чумной столп. Грабен, Вена



Й.Б.Фишер фон Эрлах. Карлскirche. 1716–1737. Вена



Георг Рафаэль Доннер. Св.Мартин и нищий. 1740. Церковь Св.Мартина, Братислава

Андреас Шлютер. Статуя  
Великого Курфюрста Фридриха  
Вильгельма I. 1696. Берлин





Андреас Шлютер. Арсенал в Берлине и его скульптурный декор. 1695-1706



Колоннада в центре главной аллеи. Построена в 1751—1762 годах по проекту Георга Венцеслауса фон Кнобельсдорфа, снесена по ветхости в 1797 году. Акварель Иоганна Фридриха Нагеля. ок. 1792



Китайский чайный домик в парке Сан-Суси



Франц-Ксавер Мессершмидт. Характерная голова. Ок.1770



# Лиссабон. Пространство и человек



Авелар Ребелу. Портрет Жуана IV. С.1642. Музей карет, Лиссабон



Жозефа де Обидуш. Сладости. 1676. Сантарен



Жуан Антунеш. Церковь Св.Энграции в Лиссабоне. Нач.1682



Габриэл дел Барку. Большая панорама Лиссабона. Ок.1700



Андре Рейнозу. Св. Франциск Ксаверий проповедует в Гоа. Ок.1619. Церковь Сан-Рок, Лиссабон



Фридрих Людвиг (Людовизи). Дворец-аббатство в Мафре. 1717-1730



Луиджи Ванвителли, Никола Сальви. Капелла Св.Иоанна Крестителя в церкви Сан-Рок. 1742-1747.  
Пизарро



Мастер Р.М.Р. «Приглашающая фигура» в старом дворце патриарха. Ок.1730. Лиссабон





Мануэл да Майя и др. Акведук «Свободные воды» в Лиссабоне. Функционирует с 1748



Площадь Коммерции в Лиссабоне. Машаду де Каштру. Конная статуя короля Жузе I. Открыта в 1775.