

ПРОБА МАНТУ

Туберкулинодиагностика

- Аллергическая проба для раннего выявления туберкулеза у детей
- Проводится 1 раз ежегодно, начиная с возраста 12 месяцев (1 год)
и до достижения 18 лет
- Требуется осмотр ребенка перед пробой
- Информированное согласие родителей
- Проводится до плановых прививок

ПОКАЗАНИЯ

- ДИАГНОСТИКА ТУБЕРКУЛЕЗА
- ОТБОР НА ВАКЦИНАЦИЮ ПРОТИВ ТУБЕРКУЛЕЗА -бцж

ПРОТИВОПОКАЗАНИЯ

- ОСТРОЕ ЗАБОЛЕВАНИЕ
- ОБОСТРЕНИЕ ХРОНИЧЕСКОГО ЗАБОЛЕВАНИЯ
- КАРАНТИН ПО ИНФЕКЦИОННОМУ ЗАБОЛЕВАНИЮ
- ЗАБОЛЕВАНИЯ КОЖИ В ОБЛАСТИ ПРЕДПЛЕЧЬЯ
- ЭПИЛЕПСИЯ (СУДОРОГИ)

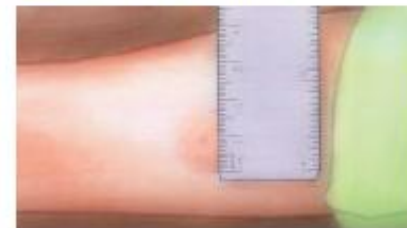
Туберкулин

- Вводится строго внутрикожно в\к
- Доза 2 ТЕ – туберкулиновых единицы
- 0,1 мл разведенного препарата
- Место введения - сгибательная поверхность предплечья в средней трети
- Правая рука в четный год
- Левая рука в нечетный год

Техника проведения



Оценка реакции



Виды реакции на пробу



Отрицательная реакция
при полном отсутствии
папулы



Положительная реакция
при наличии папулы
любого размера



Сомнительная реакция
при наличии гиперемии
без папулы



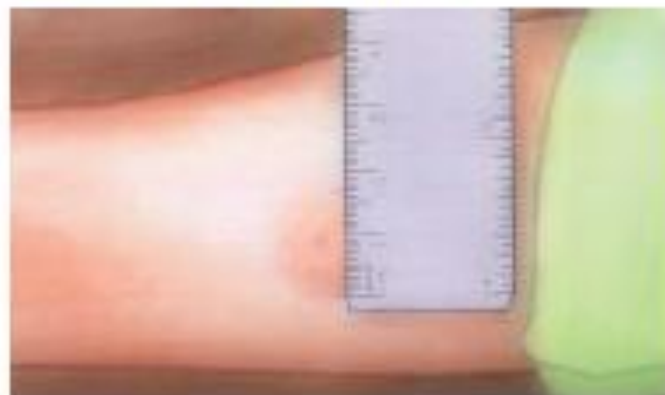
Гиперергическая реакция
при наличии папулы
≥ 15 мм или везикуло-
некротических
изменениях



Техника проведения



Оценка реакции



Виды реакции на пробу



Отрицательная реакция
при полном отсутствии
папулы



Сомнительная реакция
при наличии гиперемии
без папулы



Положительная реакция
при наличии папулы
любого размера



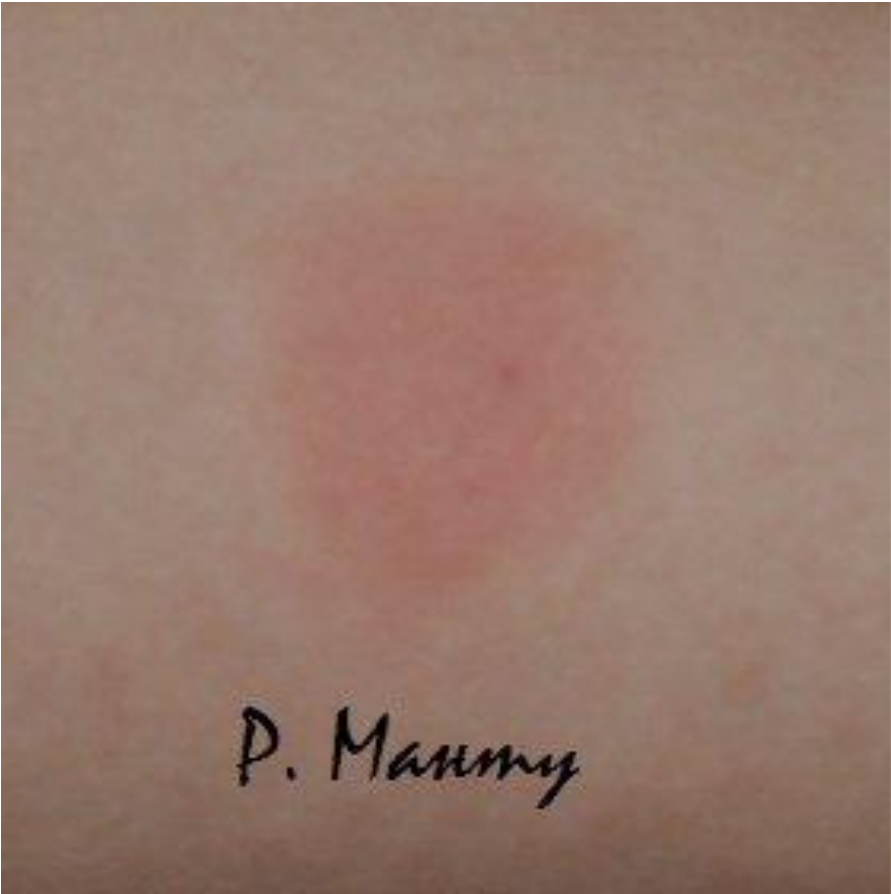
**Гиперергическая
реакция**
при наличии папулы
 ≥ 15 мм или везикуло-
некротических
изменениях




Оценивается через 72 часа

Трактуется проба:

- Отрицательная – уколочная реакция (точка)
- Сомнительная – папула до 5 мм (2 – 4мм) или ореола (покраснение) любых размеров
- Положительная – папула с 5 мм до 16 мм
- Гиперэргическая – папула 17 мм и более в диаметре



Р. Манту



Диаскинтест

Показания к врачу фтизиатру

- «Виразж» проб – впервые выявленная положительная проба после предыдущих отрицательных
- Стойко монотонно сохраняющаяся положительная проба папула 12 мм и более в течение 4 лет
- Нарастание папулы на 6 мм и более за год
- Гиперэргическая проба

Клиническая ситуация

- 1 год – папула 12 мм
- 2 года – папула 10 мм
- 3 года – папула 8 мм
- 4 года – папула 5 мм
- 5 лет – ореола 6 мм
- 6 лет – след от укола
- 7 лет – след от укола

Клиническая ситуация

- 1 год – папула 12 мм
- 2 года – папула 10 мм
- 3 года – папула 8 мм
- 4 года – папула 14 мм
- 5 лет – ореола 6 мм
- 6 лет – след от укола
- 7 лет – папула 7 мм

Флюорографическое обследование

- Подростки обследуются с 15 лет

