

МБУ ДО «Центр детско-юношеского творчества»

***«Натюрморт.  
Детализирование,  
обобщение»***

для учащихся 3 года обучения  
педагог Исхакова Р.М.

*Студия «Изобразительное искусство»*

## Первый этап. Создаем верную цветовую настроенность.

Вначале в картине прокладываются небольшие красочные пятна, передающие основной цвет каждого из предметов, цвет драпировок, то есть тканей, натюрморта.

Начинается живописное исполнение картины с первого плана, с самого яркого предмета, который является цветовым центром всей композиции картины; постарайтесь на последнем этапе поподробнее прорисовать его.

Блики в первых этапах работы цветом должны оставаться не покрашенными.

После прокладки самого яркого предмета первого плана пишите следующий за ним предмет, являющийся для него фоном. В цветовом отношении пишите окружение предмета первого плана таким, каким оно вам кажется, методом сравнения.



**Второй этап. Уточняются основные тональные и цветовые отношения, выявляется форма предметов.**

Запомните, по сравнению с рисунком в живописи цветовому характеру света, падающего на предметы, противоположен цветовой тон тени этого предмета: если освещение естественное (из окна, на улице – без солнца), то свет на предметах будет холодный, а тени теплые, если освещение искусственное (лампа, костер), то свет на предметах будет теплый, а тени холодные.

2. Необходимо усвоить, что тени предметов цветные. Другими словами, это цветовые тона, которые зависят от цвета и характера поверхности самого предмета, от цвета соседних предметов, рефлексирующих поверхностей и в значительной степени от характера освещения.



### **Третий этап заключительный. Синтез – подведение итогов над работой.**

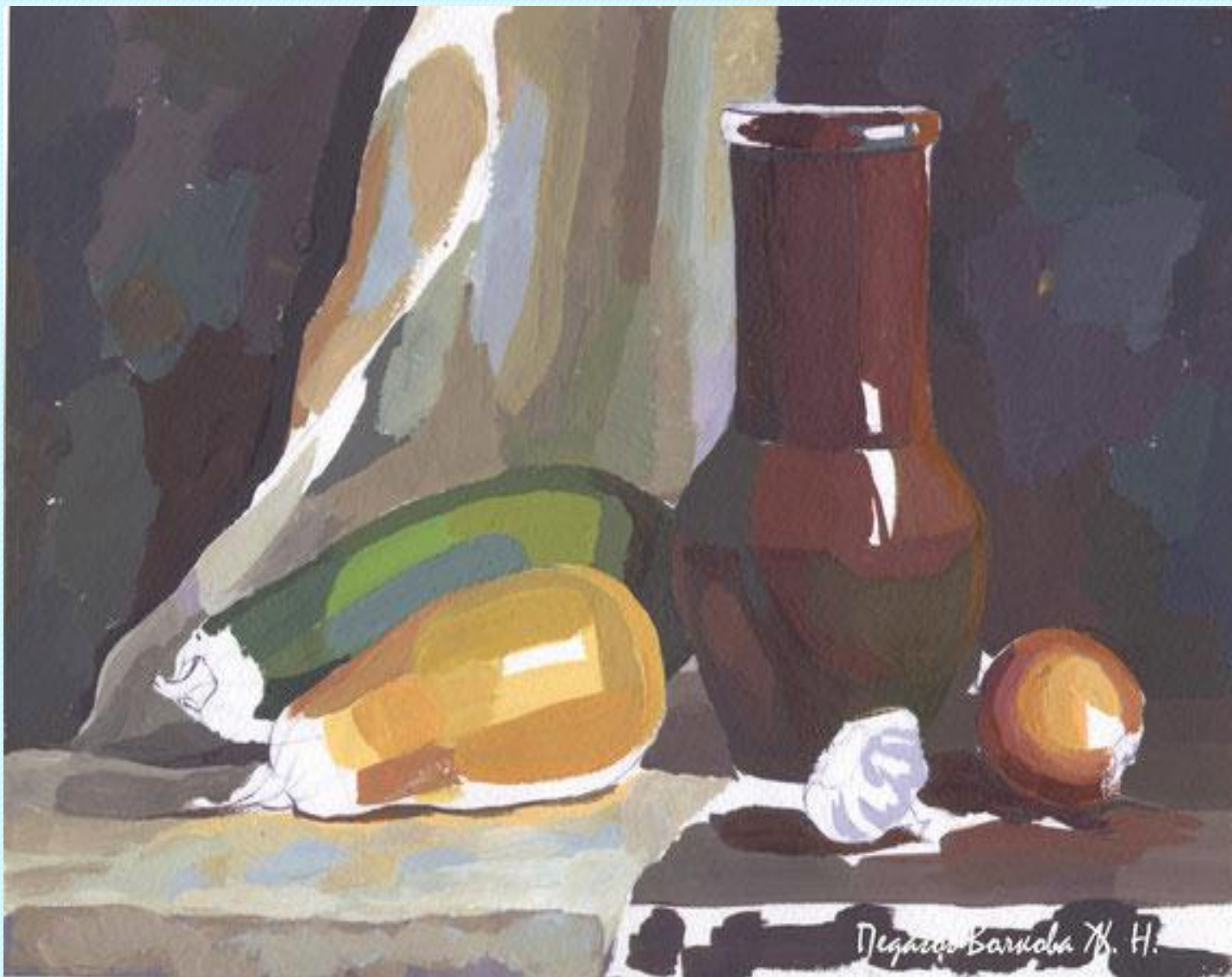
В основном направлен окончательный анализ цветовых и тональных отношений, на приведение всего рисунка к целостному единству, которое во многом зависит от передачи освещенности на рисунке.

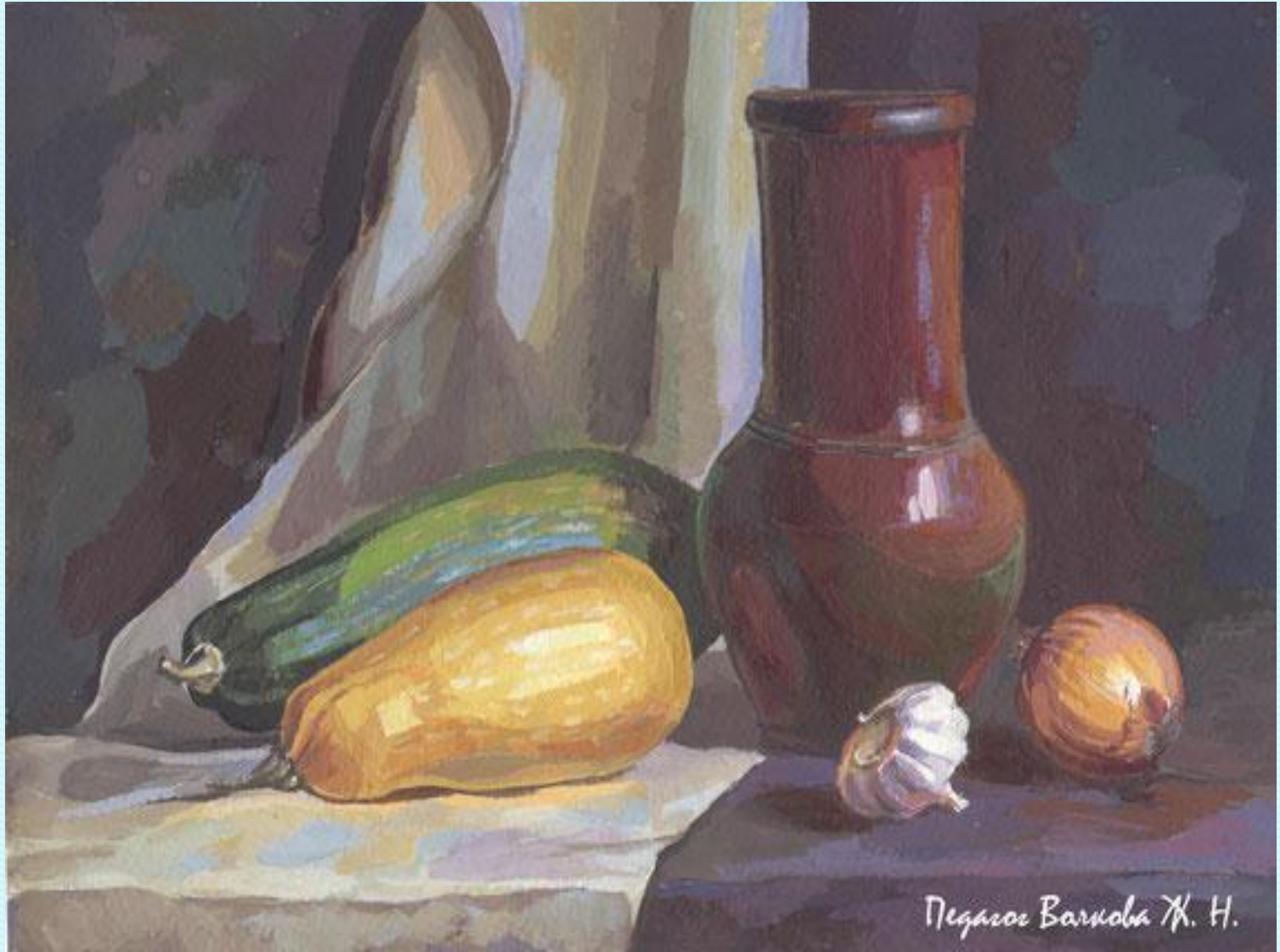
В ходе работы по уточнению формы изображаемых предметов возникает много вопросов: какие места целесообразнее оставить, какое место дополнить и каким именно цветом или его оттенками. Чтобы предмет получил желаемую светосилу, цветовой оттенок, нужно уточнить и даже изменить цветовой тон соседних предметов. Это нужно делать осторожно, чтобы вместе с вновь полученными цветовыми пятнами они создавали правильную передачу цветовых отношений натуры.

Работа на завершающем этапе ведется в основном в основном небольшими мазками. На предметах переднего плана мазки должны быть в более определенных контурах и красках. Контур дальних предметов как бы сливаются с фоном. В результате появиться воздушность и прозрачность удаленных предметов.









Πεγασος Βαρουκλα Χ. Η.





***Желаю творческих  
успехов!***