

# **Структура эпидермиса и его функциональное значение**

**Выполнила :**

*Студентка 102 группы  
Педиатрического факультета  
М.А.Хлебникова*

# Кожа



# Рецепторы

Давление



Прикосновение



Тепло



Холод



Боль



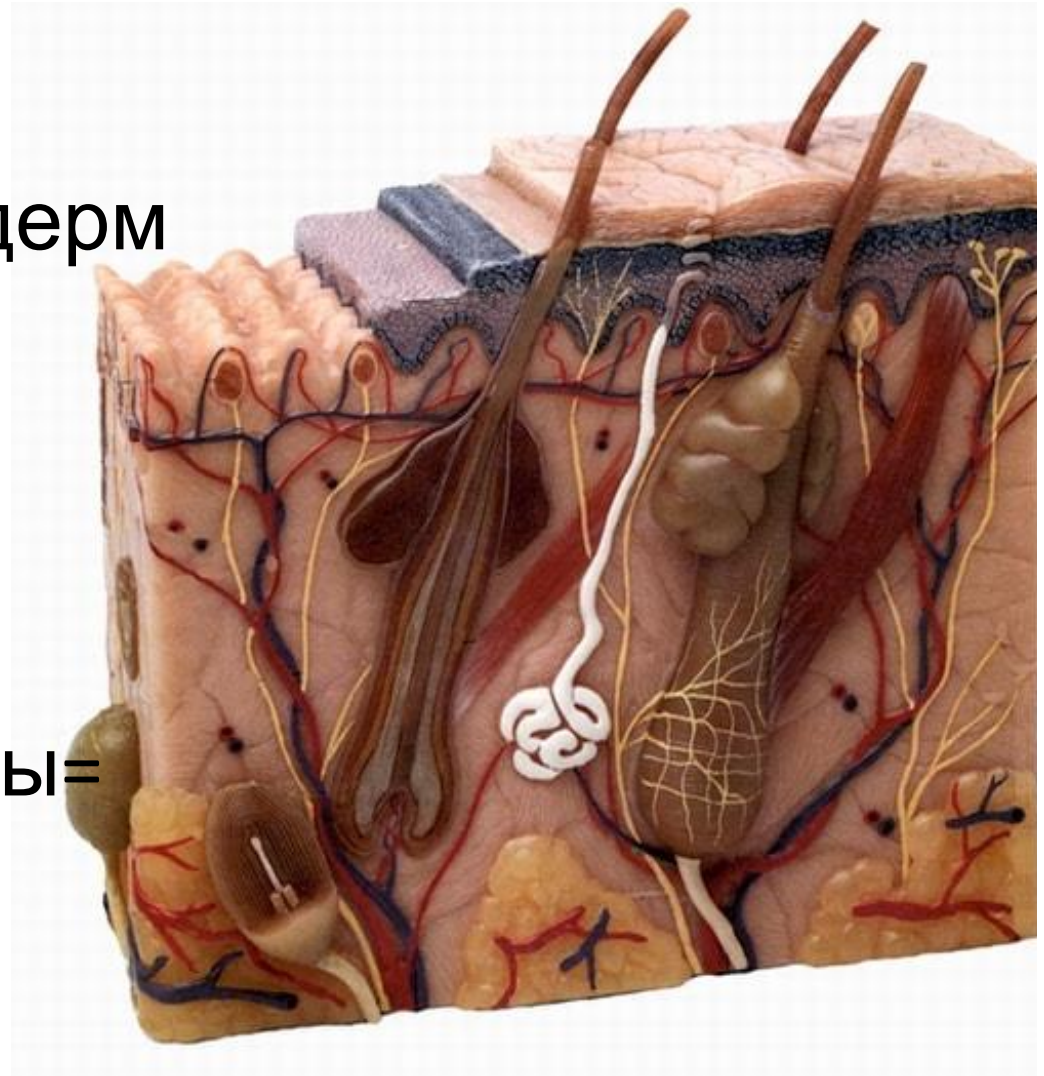
Боль





# Развитие

- Эпителиальные структуры=эктодермы
- Меланоциты и нервы= нейроэктодермы
- Структуры дермы= мезодермы

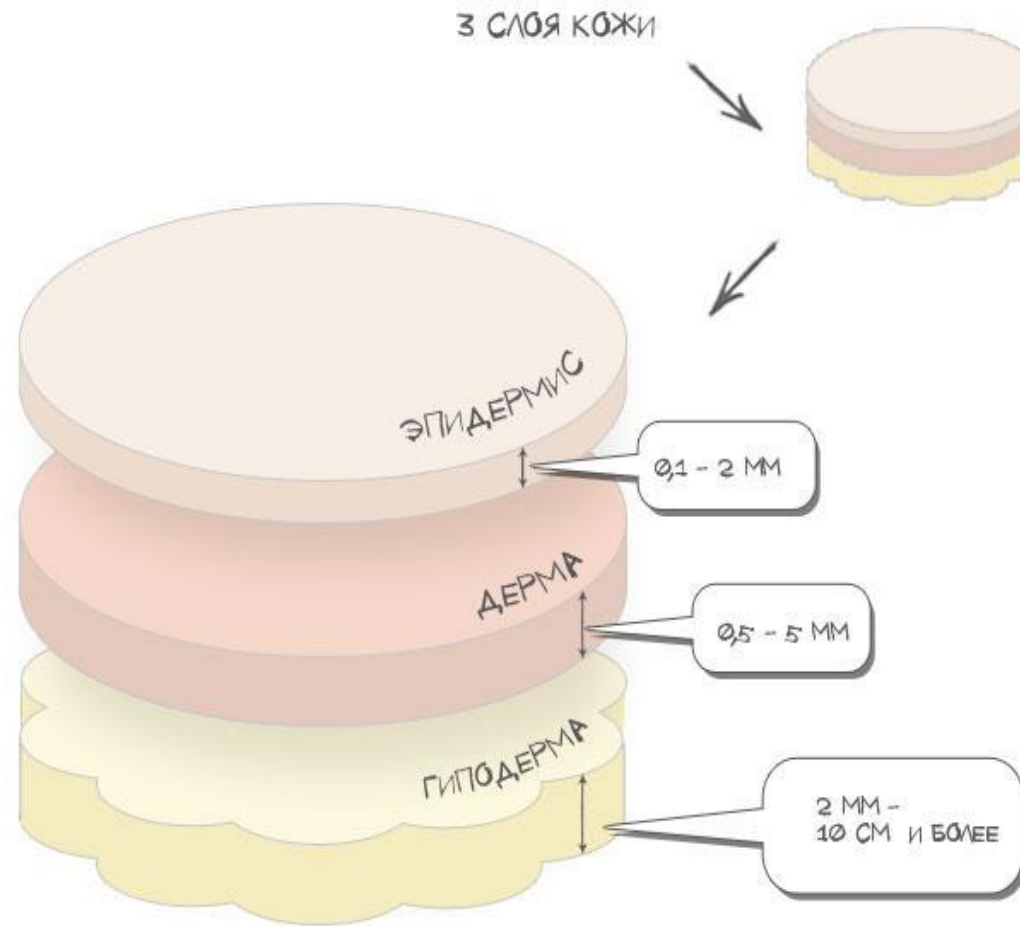
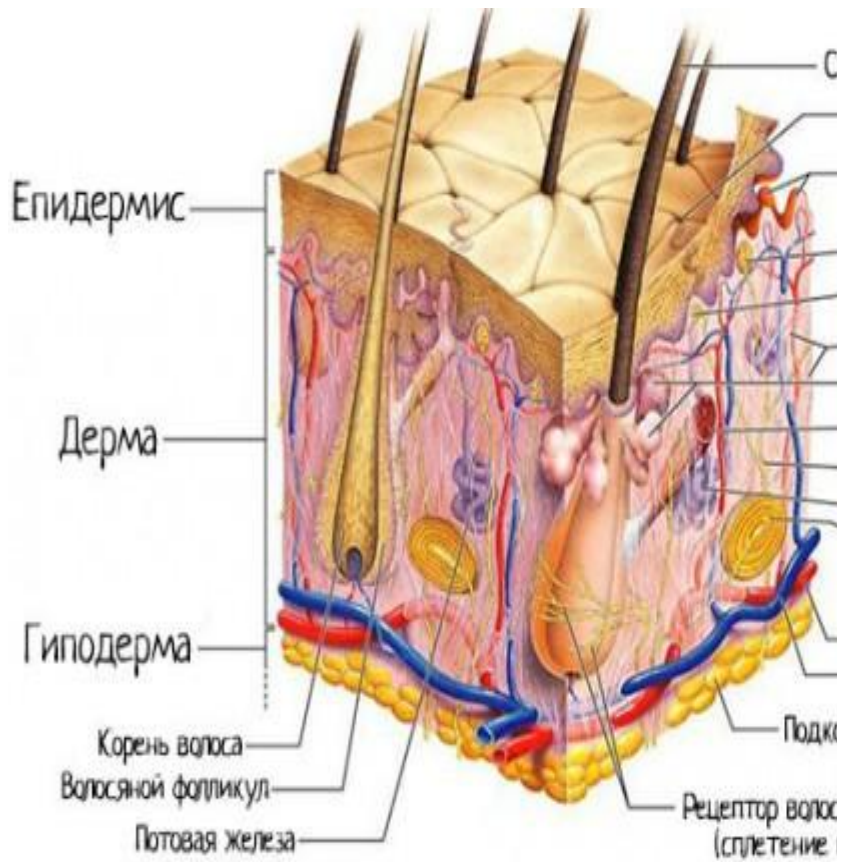


# Функции кожи

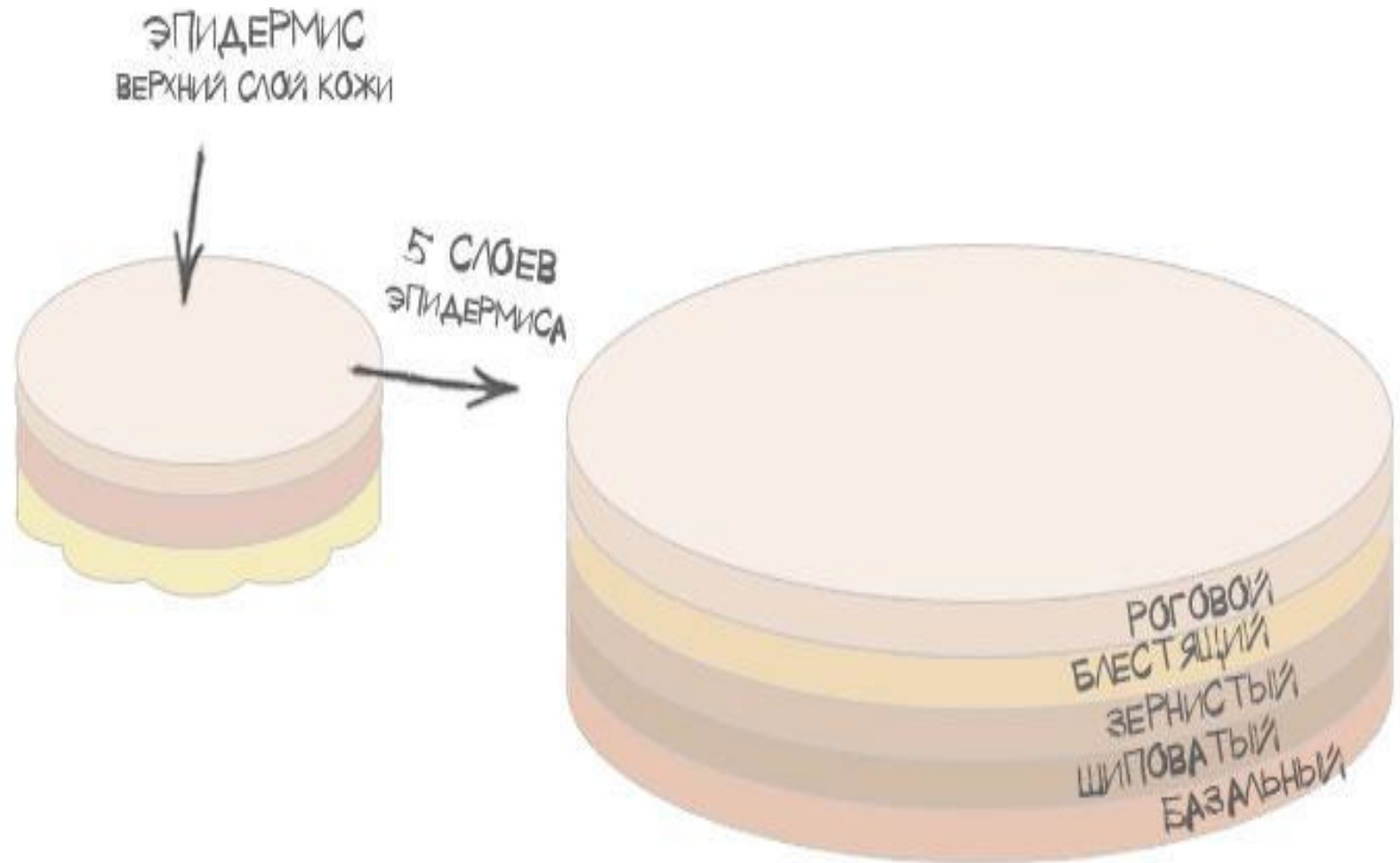
1. Защитная
2. Выделительная
3. Иммунологическая
4. Адсорбционная
5. Терморегулирующая
6. Рецепторная
7. Сенсорная



# Строение кожи

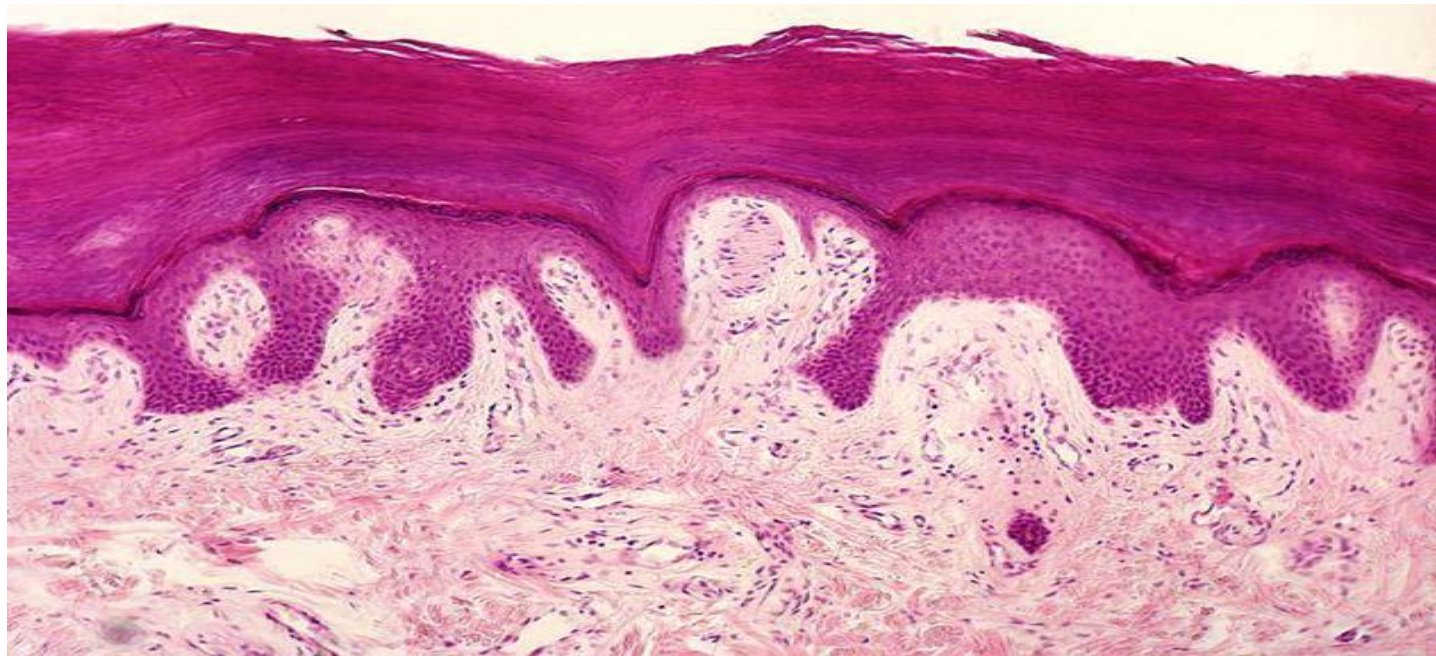
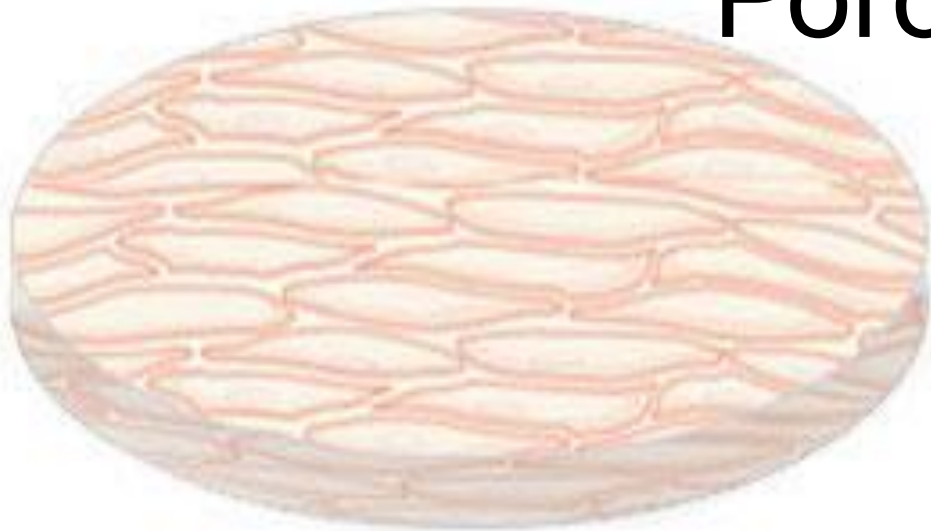


# Эпидермис



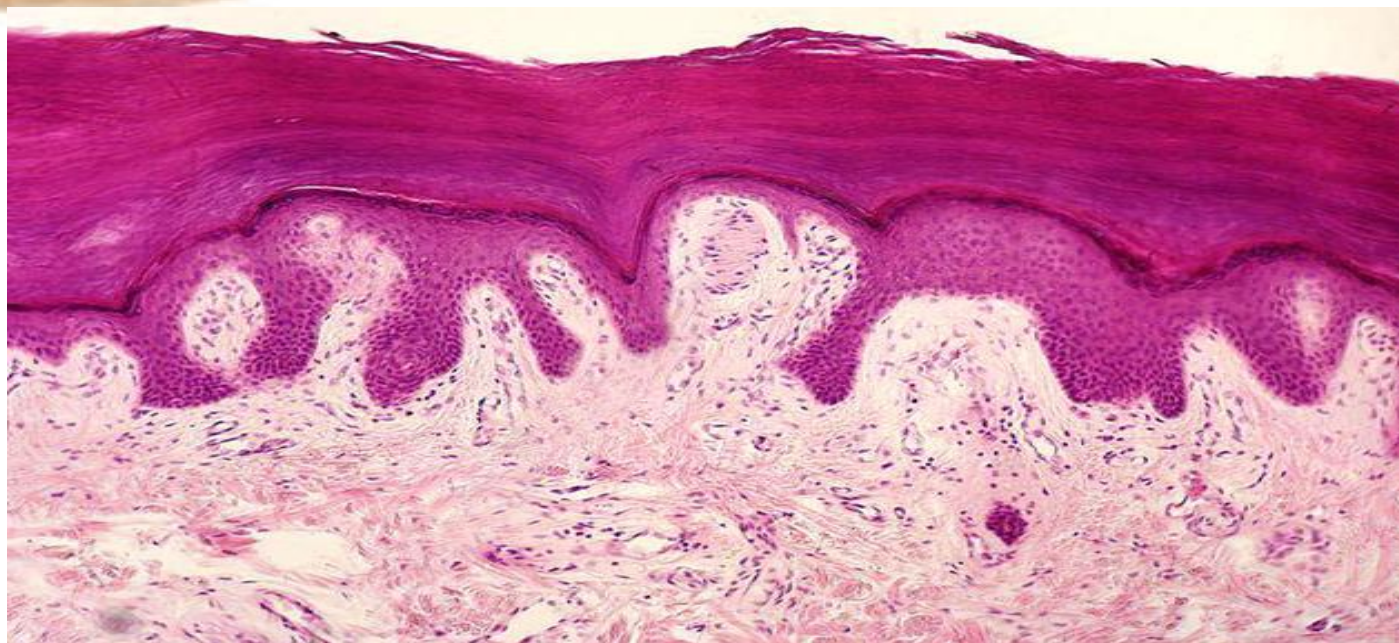


# Роговой

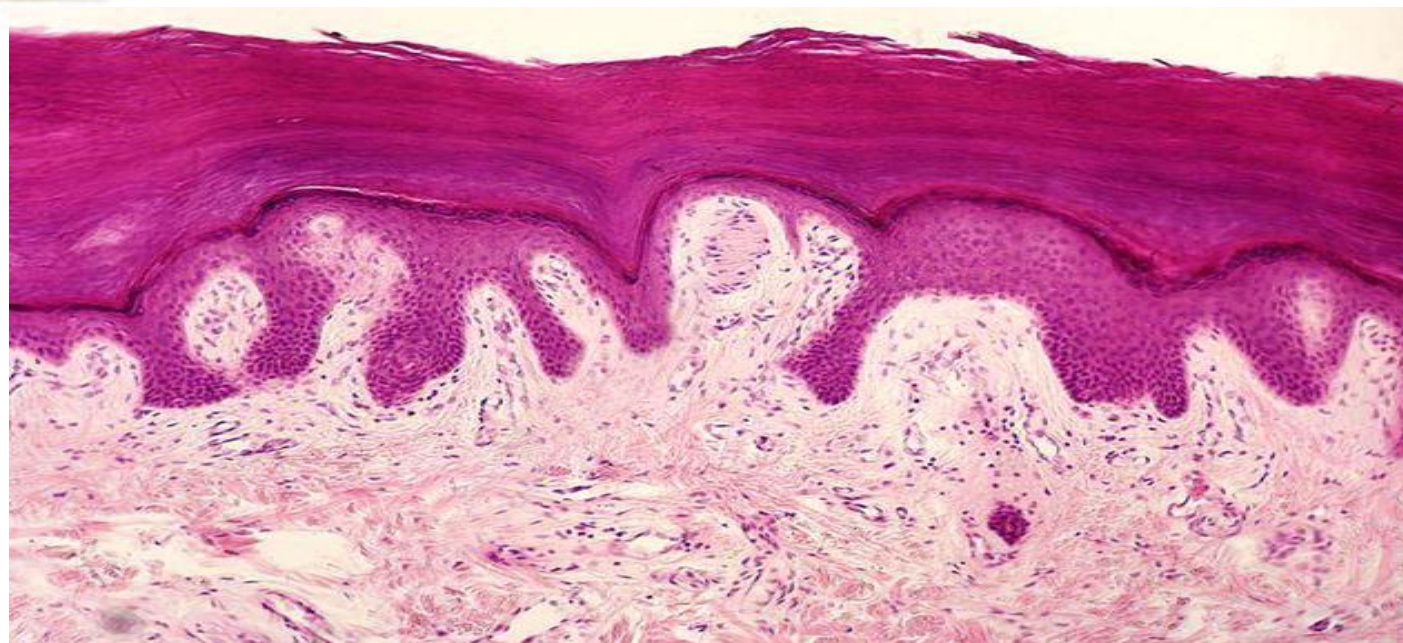
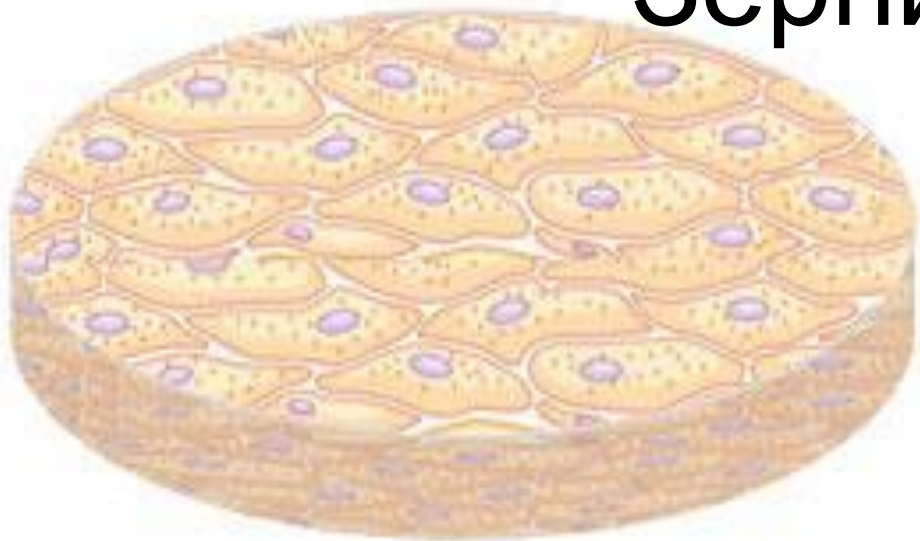




# Блестящий

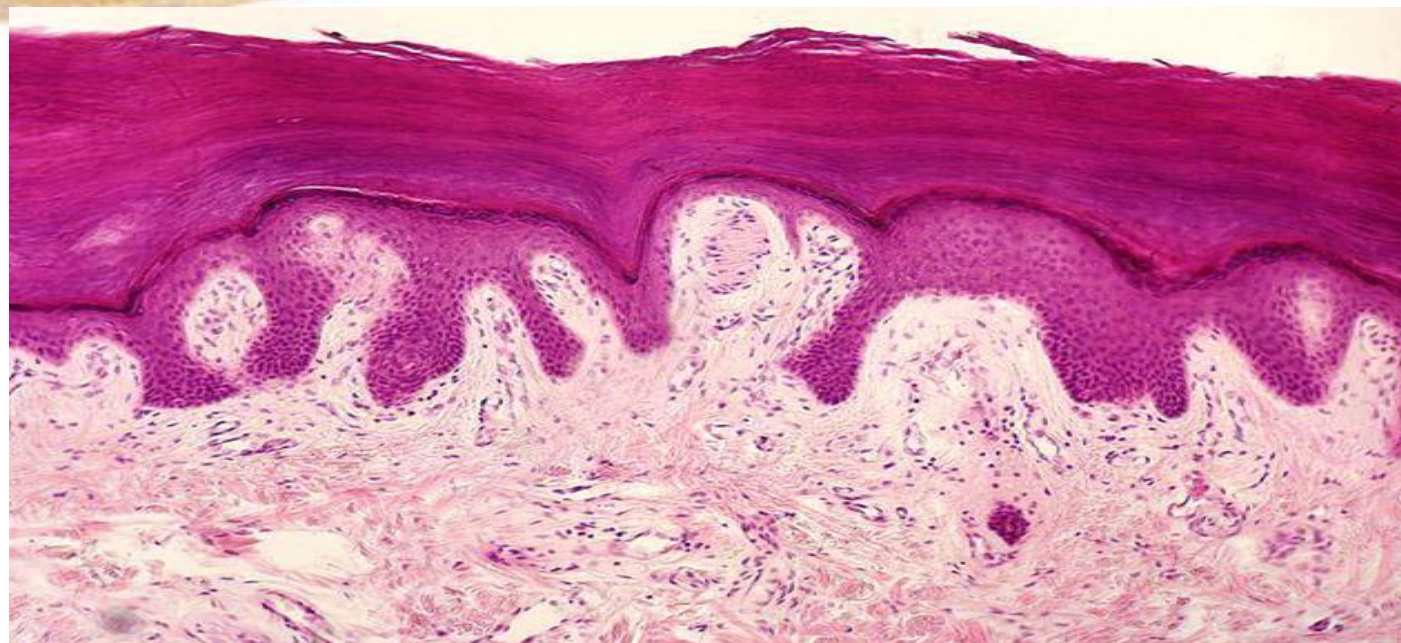
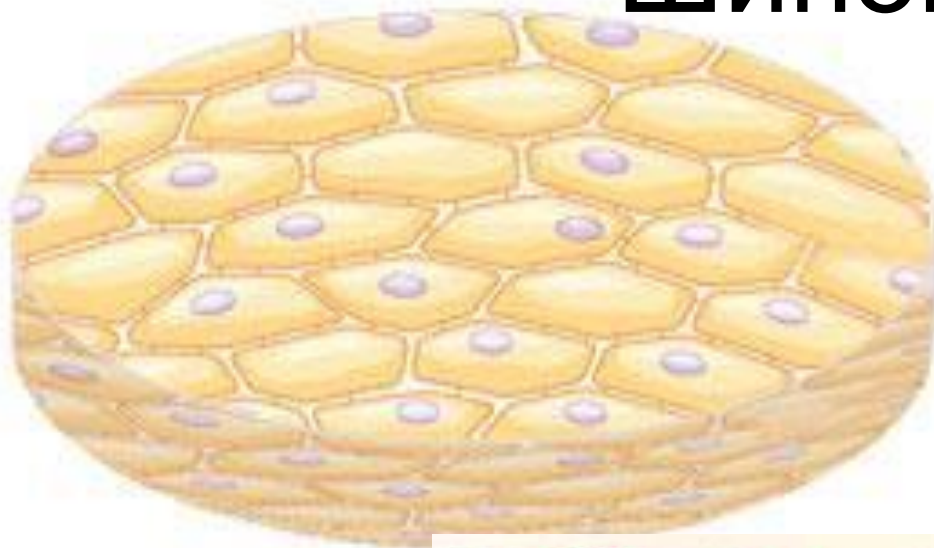


# Зернистый



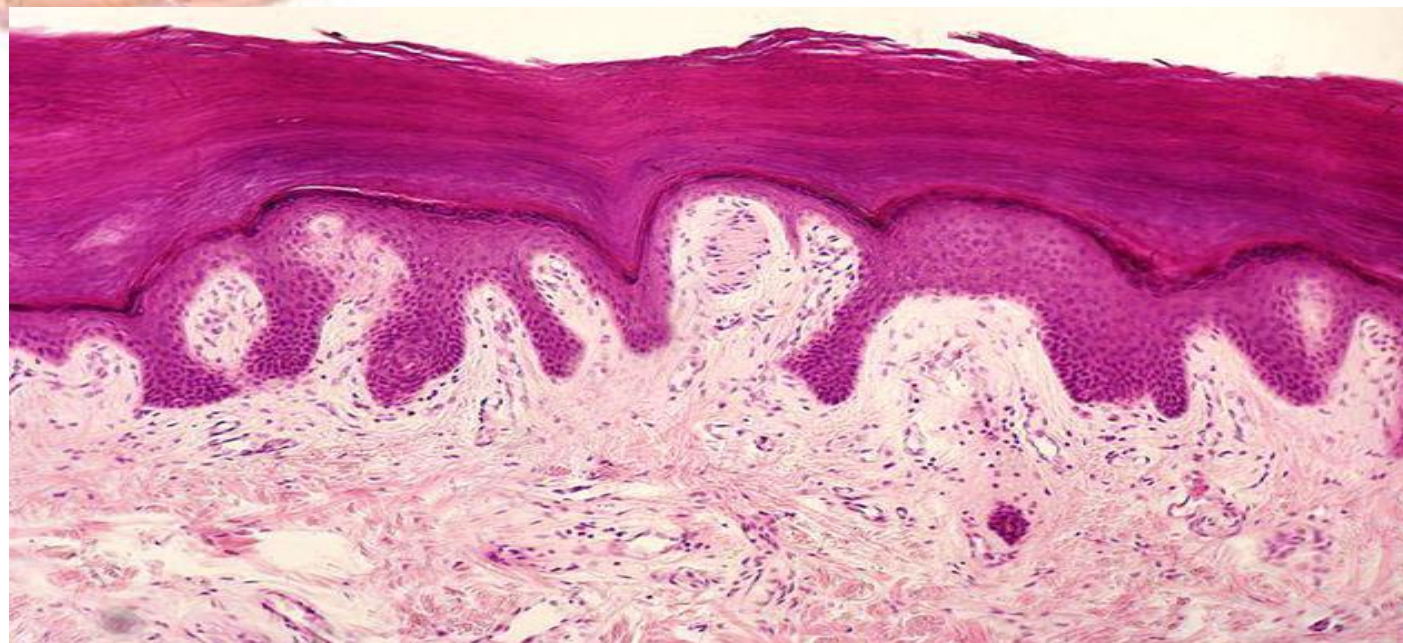
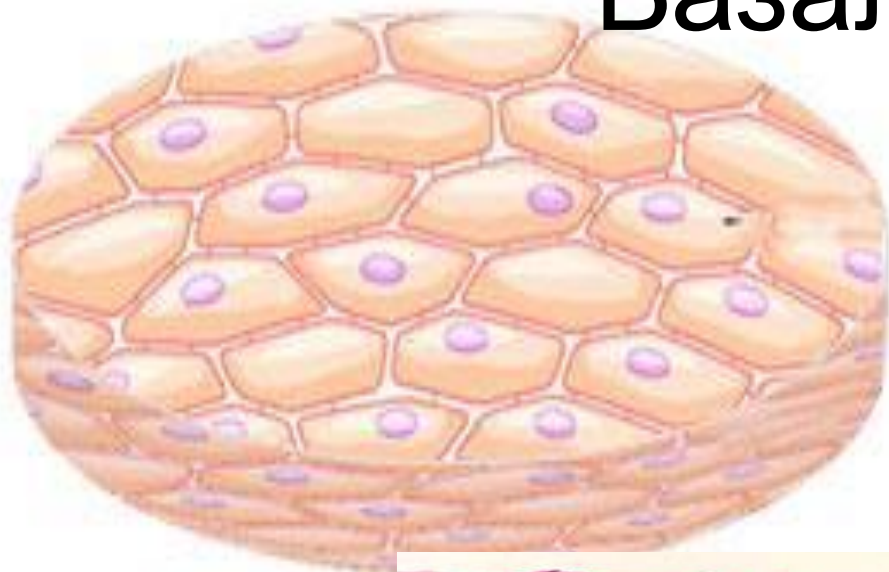


# Шиповатый

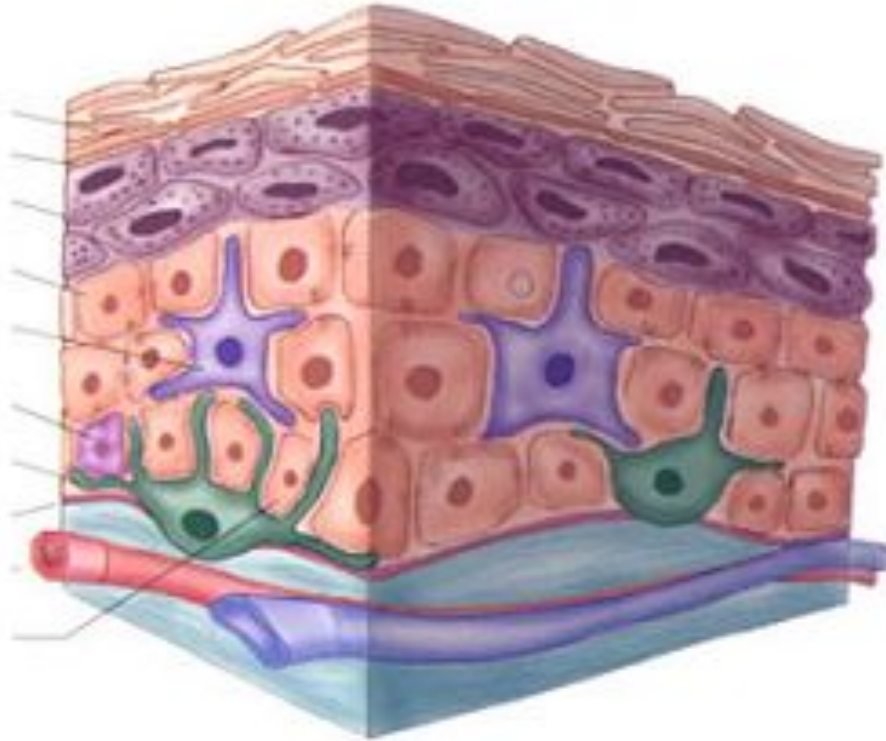




# Базальный



# Клетки эпидермиса



1. Кератиноциты
2. Меланициты
3. Кл.Лангерганса
4. Кл. Меркеля
5. Шиповатые
6. Базальные



МЕЛАНОЦИТ



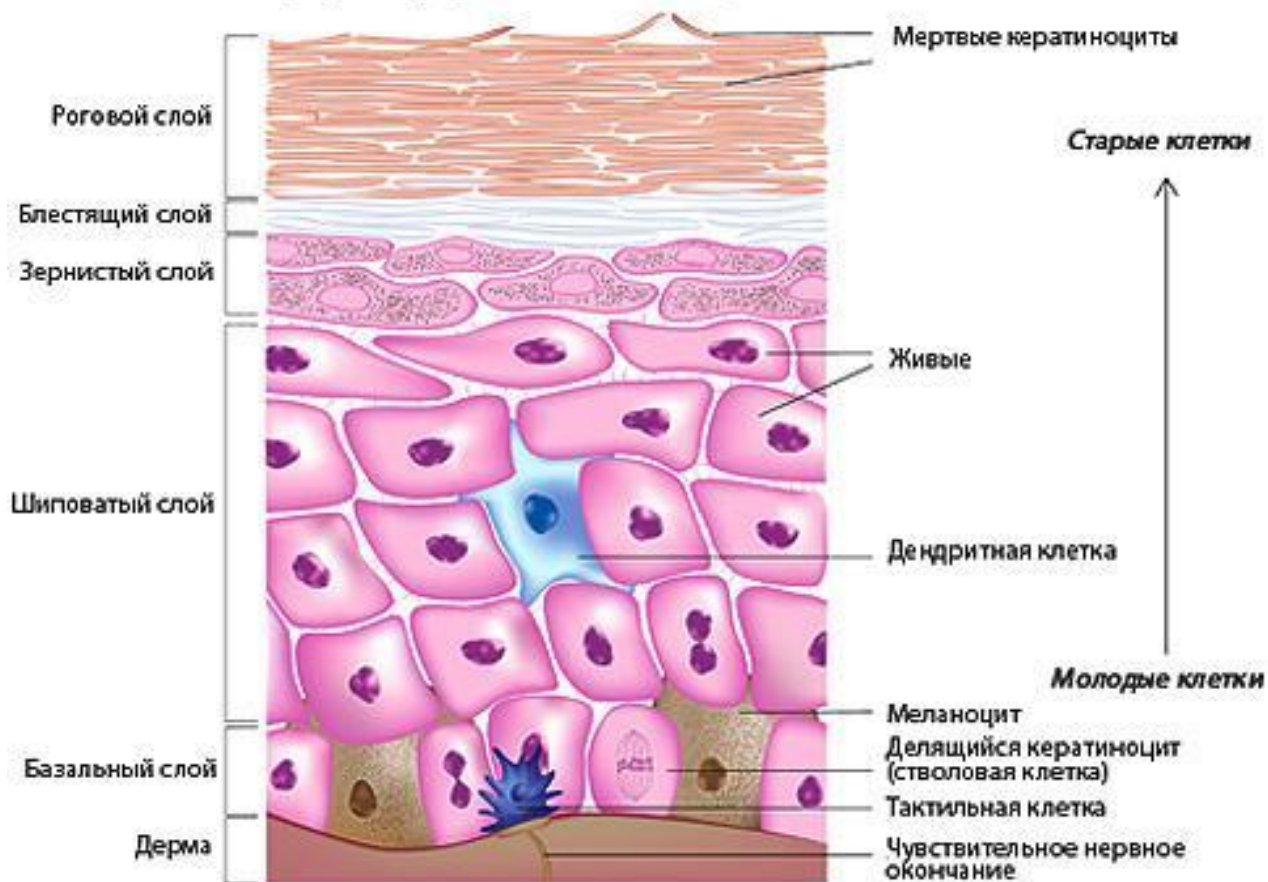
КЛЕТКА  
ЛАНГЕРГАНСА



КЛЕТКА  
МЕРКЕЛЯ



СТВОЛОВАЯ  
КЛЕТКА







**СПАСИБО ЗА ВНИМАНИЕ))**