

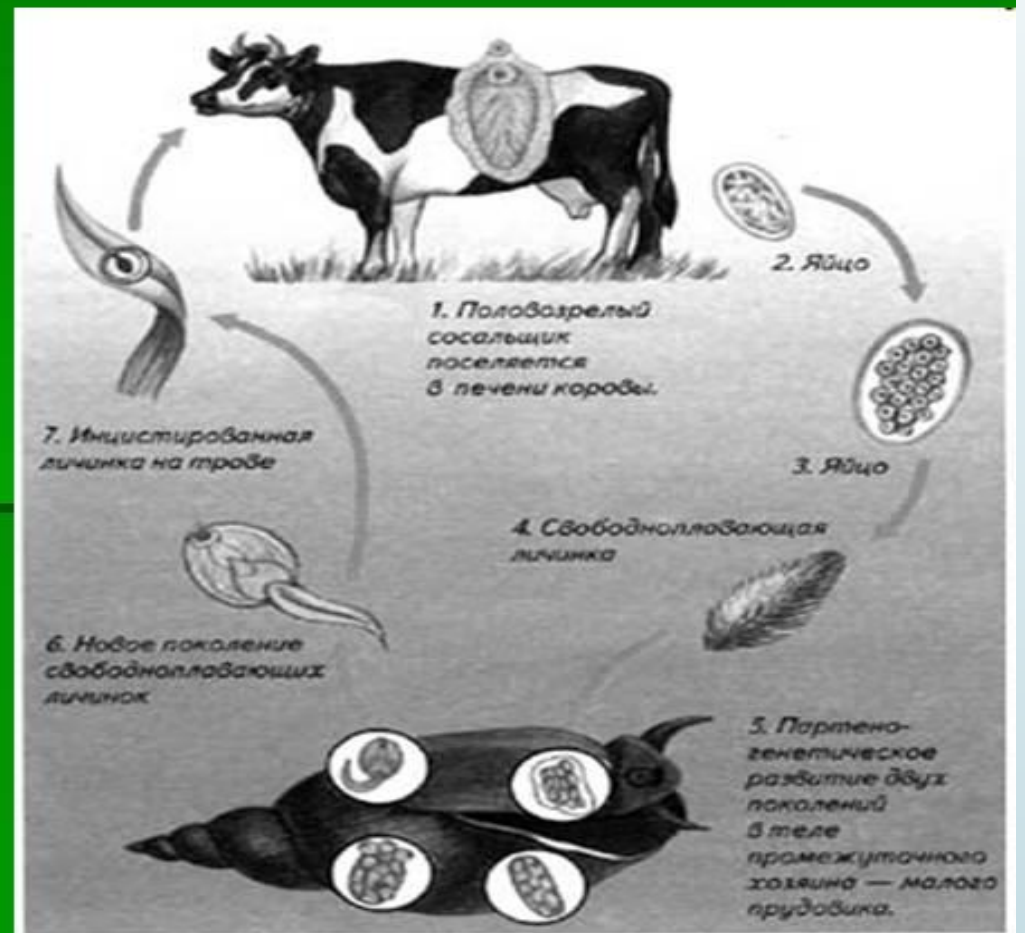
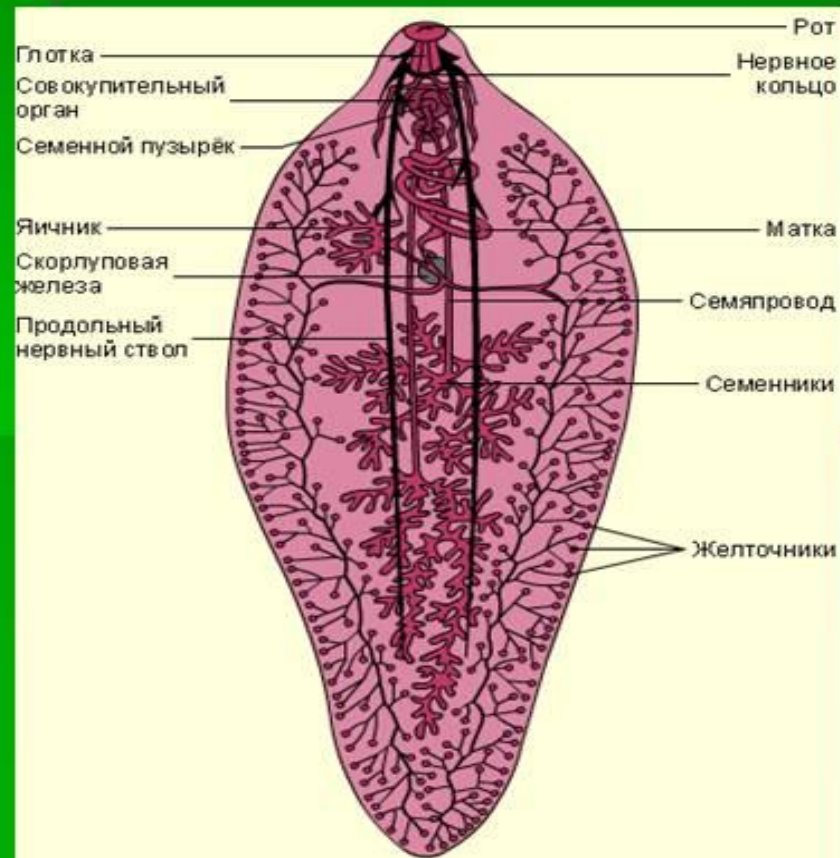
# Разнообразие плоских червей : класс сосальщики, класс ленточные черви



## Домашнее задание

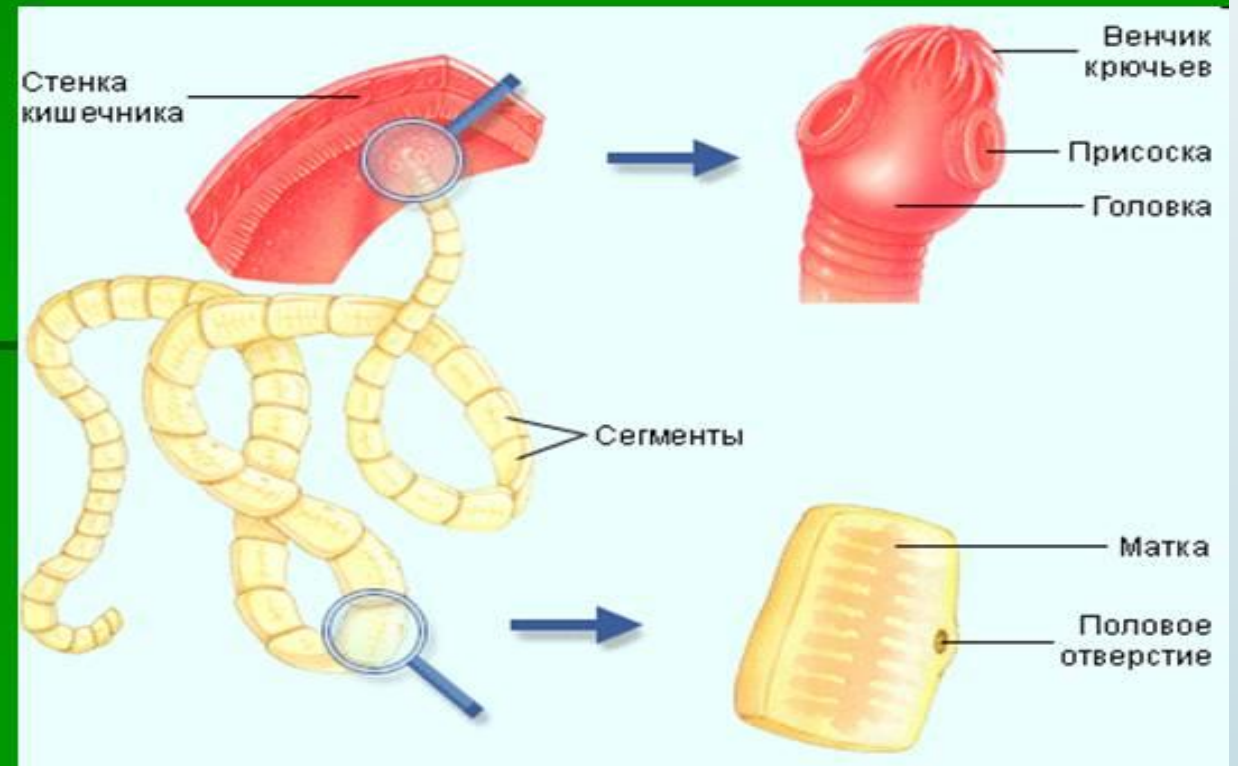
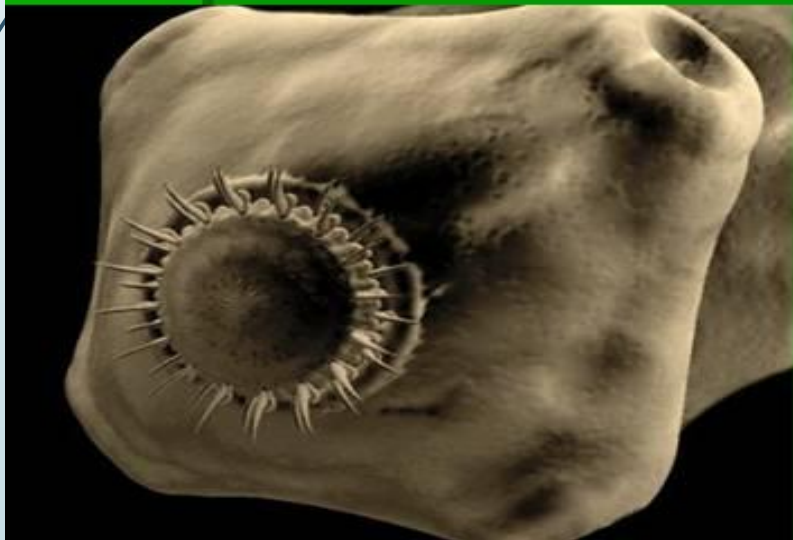
□ Стр. 76-82

- **Класс Сосальщики** – паразитические черви, имеющие присоски для прикрепления в теле жертвы. Для них характерно анаэробное дыхание и сложный жизненный цикл развития.
- **Печеночный сосальщик**

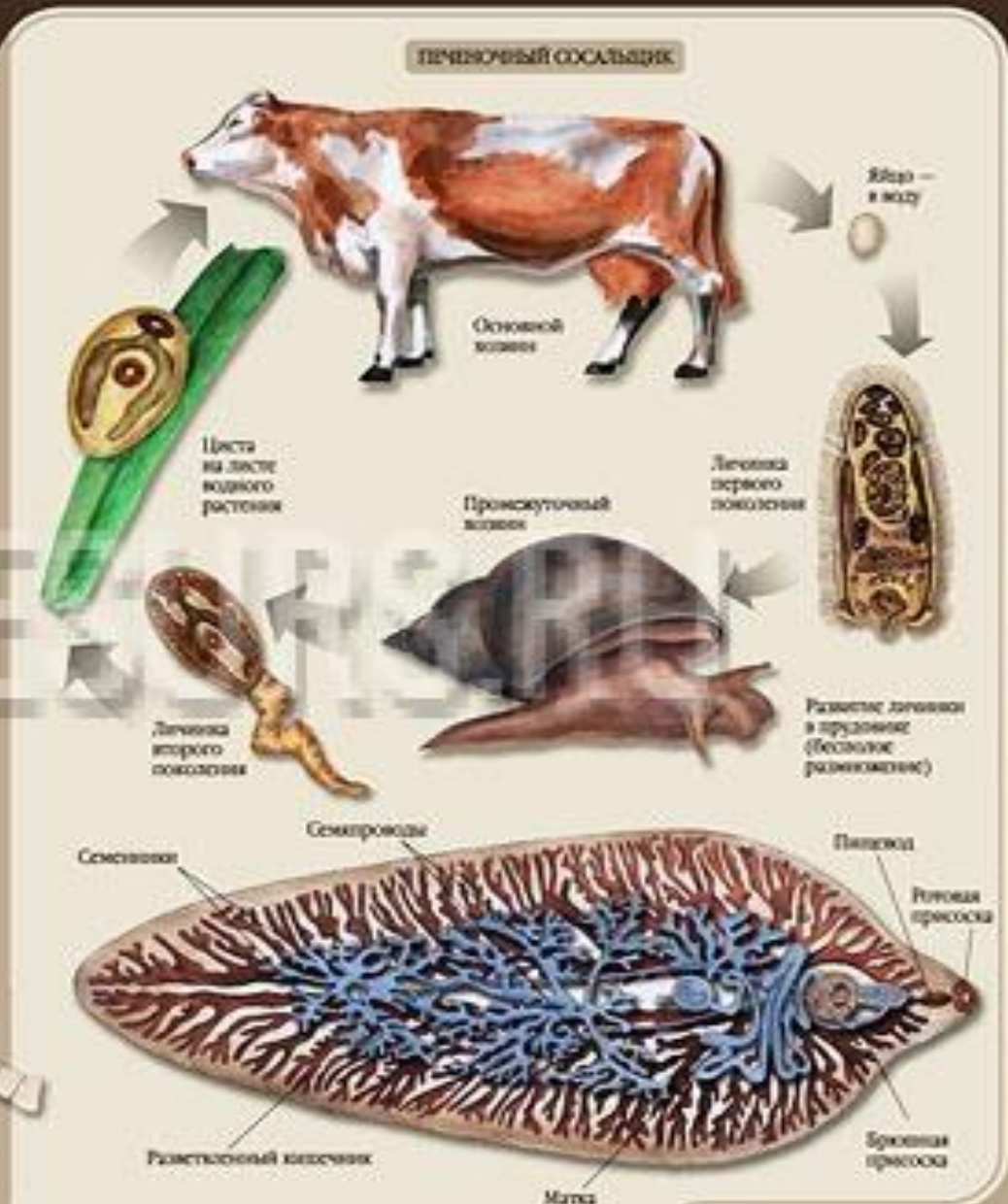
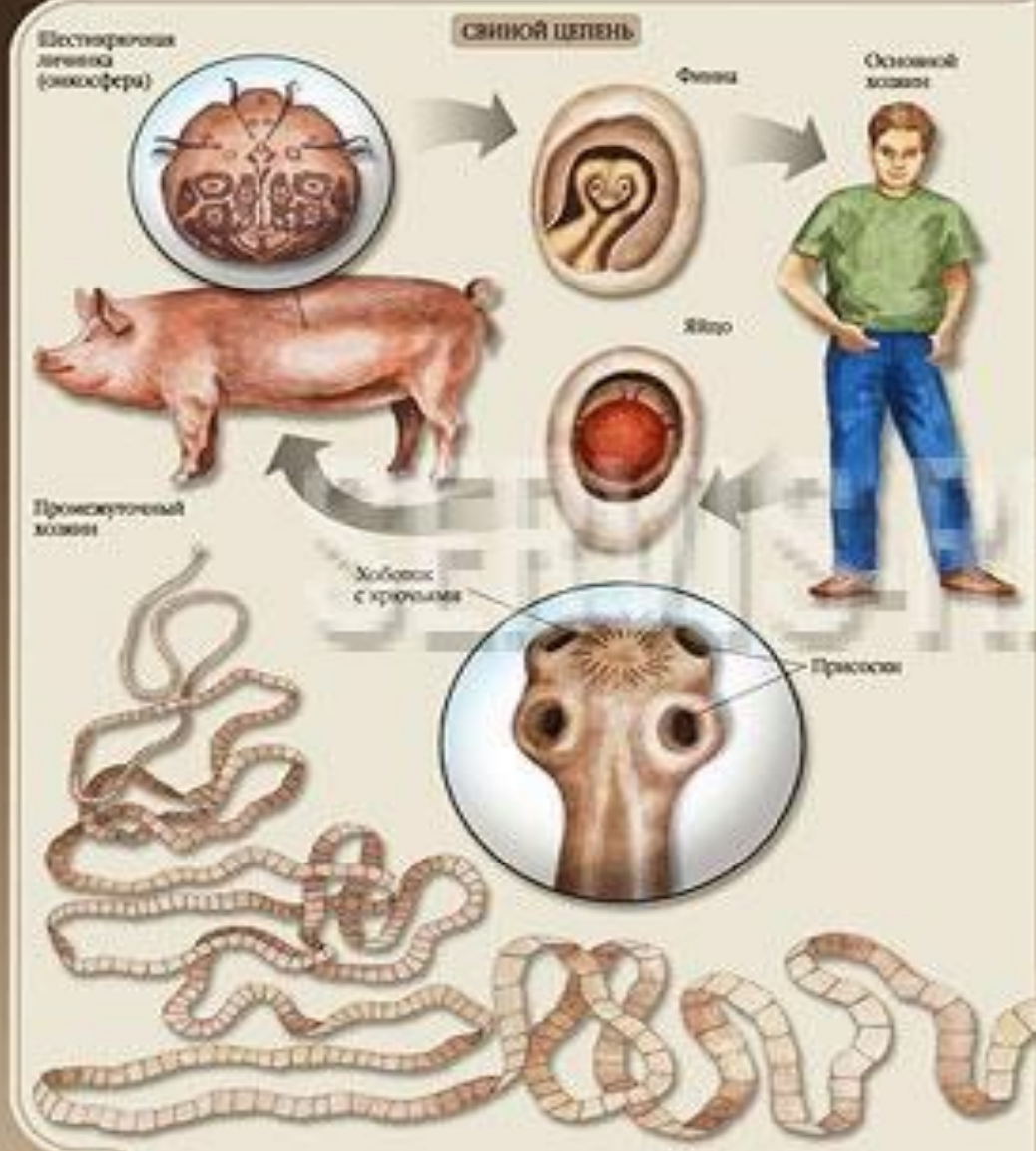


- **Класс Ленточные черви** – паразиты, тело которых напоминает ленту, на голове есть присоски. Тело состоит из члеников. Анаэробное дыхание. Отсутствует пищеварительная система. Сложный жизненный цикл.

- **Бычий цепень**



# ПАРАЗИТИЧЕСКИЕ ПЛОСКИЕ ЧЕРВИ



# Глистные заболевания



**Гельминтозы** - болезни вызываемые паразитическими червями - гельминтами (глистами).

Обычно сопровождаются потерей веса больного, общим недомоганием, головокружением, раздражительностью и пр. При паразитировании глистов в кишечнике наблюдаются запоры или поносы, тошнота, реже рвота; в печени - желтушность, отеки; в легких – кашель.



# Профилактика гельминтозов

- необходимость мыть руки перед едой и после посещения туалета;
- **промывание проточной водой и обработка кипятком зелени и овощей, подаваемых к столу в сыром виде;**
- **отказ от употребления термически необработанных мяса (свинины), рыбы, соленой рыбы, икры, приготовленных кустарным способом;**
- **отказ от употребления сырой воды, особенно из открытых водоемов.**