

Путешествие в страну изобразительного искусства

Безрукова Алла Ивановна
Воспитатель в группе
продленного дня

2015г.

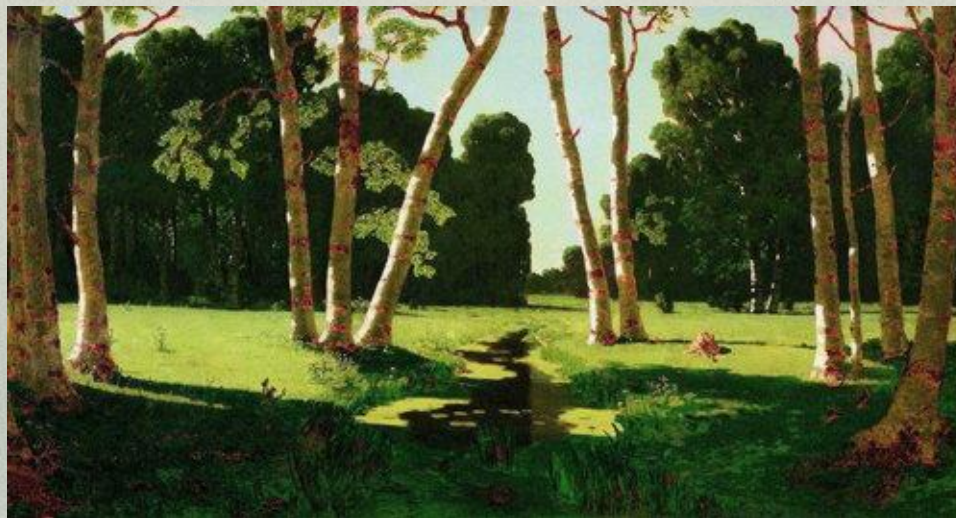
Карта игры

- Музыкальный
- Стихотворный
- Цветной
- Художественный
- Народный
- Спортивный
- познавательный

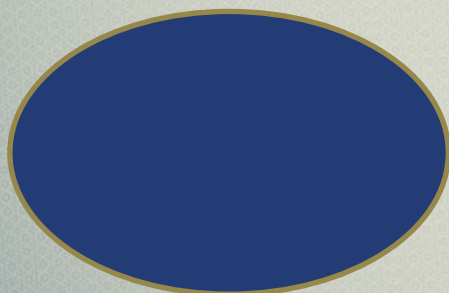
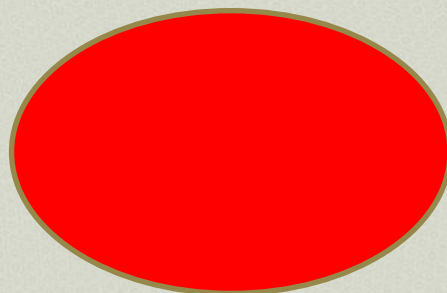
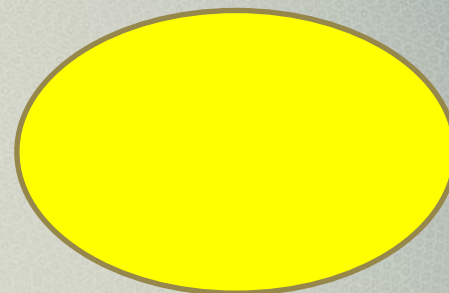
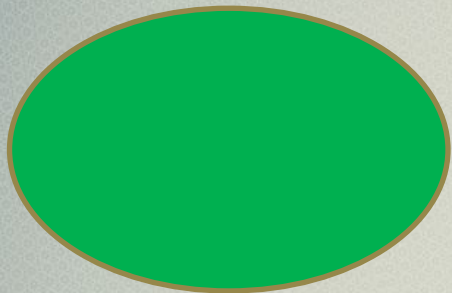
МУЗЫКАЛЬНЫЙ



художественный



ЦВЕТНОЙ



народный



Викторина

- 1. Какой народный промысел знаменит своей расписной, деревянной посудой?
- 2. В какой росписи используется элемент розан?
- 3. Какой народный промысел знаменит своими барыньками?
- 4. В каком народном промысле используют только один цвет?
- 5. Какой народный промысел начался с прялки?
- 6. Изделия, каких мастеров называют золотыми?
- 7. Какой народный промысел знаменит своими матрешками?

1. Хохлома
2. Городец
3. Дымково
4. Гжель
5. Городец
6. Хохлома
7. Полхов-
Майдан

Познавательный

- 1. Внутренняя часть помещения или его изображение?
- 2. Средство художественной выразительности
- 3. Основной элемент орнаментальной композиции, который можно многократно повторять?
- 4. Быстрый рисунок небольших размеров, дающий лишь общее представление об изображаемом?
- 5. Инструмент скульптора?
- 6. Элемент светотени?
- 7. Цветовой строй картины?
- 8. Художник, рисующий животных?
- 9. Краски разводимые водой?

1.Ритм

2.Мотив

3.Стек

4.Тень

5.Интерьер

6.Анималист

7.Акварель

8.Колорит

9.Набросок