

# Учебная практика

Гаврилова Елена 3 МХК

# Задание №1. Характеристика по профориентации

- Прохождение опросников, тестирование
- Анализ результатов
- Рефлексия
- Обобщение, написание характеристики
- Подтверждение или опровержение выбора профессии

## Задание №2. Психолого-педагогическая характеристика

- Выбор объекта для наблюдения, либо анализ себя
- Ознакомление с методиками для оценки
- Наблюдение за объектом или собой
- Соотнесение с методиками
- Анализ, написание характеристики

# Задание №3. Тематическое планирование

- Выбор темы для тематического планирования «Готический стиль в искусстве»
- Изучение материала
- Распределение материала на темы занятий
- Составление тематического плана

# Задание №4. Иллюстративно-тематическое планирование

- Продолжение темы «Готический стиль в искусстве»
- Подбор иллюстративных материалов для занятий
- Распределение иллюстраций по темам
- Составление иллюстративно-тематического плана



# Задание №5. Анализ урока

- Ознакомление с методиками для анализа урока
- Выбор методики
- Выбор дисциплины для анализа «Культурология»
- Фиксация результатов
- Анализ

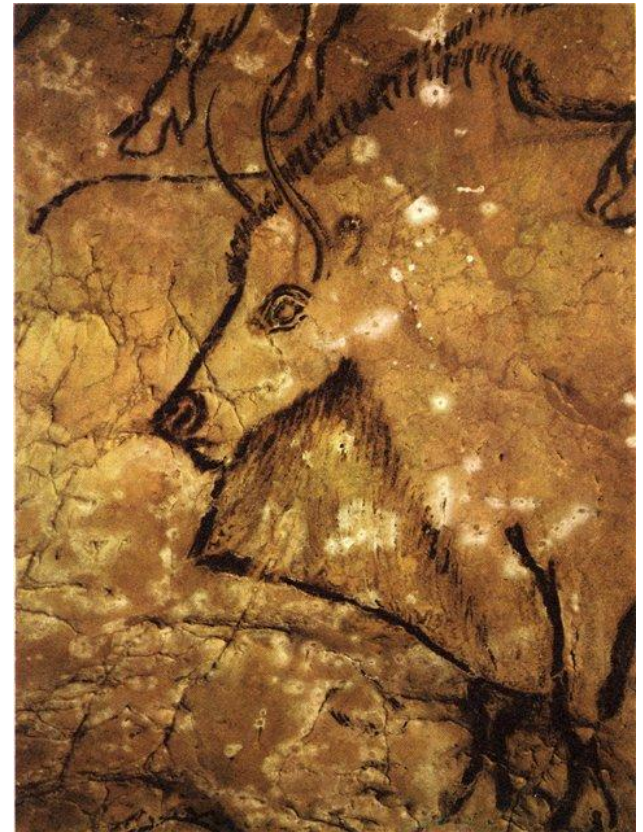
# Задание №6. Воспитательное мероприятие

- Выбор темы воспитательного мероприятия «День защиты детей»
- Изучение истории этого праздника
- Подбор материала для мероприятия
- Обобщение, написание конспекта мероприятия



# Задание №7. Обучающее занятие

- Выбор темы «Первобытное искусство»
- Поиск, подбор информации по теме
- Распределение на смысловые блоки для занятий
- Подбор иллюстраций
- Разработка практической части
- Составление конспекта занятий





# Рефлексия

- Анализ выполненных заданий
- Обобщение полученных знаний
- Новые знание, умения, навыки
- Закрепление уже известной информации
- Подготовка к профессиональной деятельности
- Личные впечатления