

Лабораторная работа №2

Тема: «Внешнее строение и передвижение дождевого червя»



- **Цель:** изучить внешнее строение дождевого червя в связи с приспособлениями к среде его существования.
- **Материалы и оборудование:** живые крупные дождевые черви, ручная лупа, лист белой бумаги.



Ход работы:

- Поместите живого дождевого червя на лист бумаги. Когда он начнёт двигаться, прислушайтесь (в тишине можно услышать, как брюшные щетинки скребут по бумаге).
- Рассмотрите червя, пользуясь ручной лупой. Найдите его передний и задний концы, поясок. Обратите внимание на передний конец тела – он толще заднего и темнее окрашен.
- Определите форму тела и размеры червя. Определите брюшную и спинную стороны. Рассмотрите окраску тела на спинной и брюшной стороне.
- Проведите пальцем вдоль тела червя по брюшной стороне от заднего конца к переднему. Таким образом можно обнаружить щетинки.

- Рассмотрите изображение и зарисуйте внешнее строение дождевого червя, отметив щетинки, сегменты (членики) тела, ротовое отверстие, поясок, анальное отверстие.

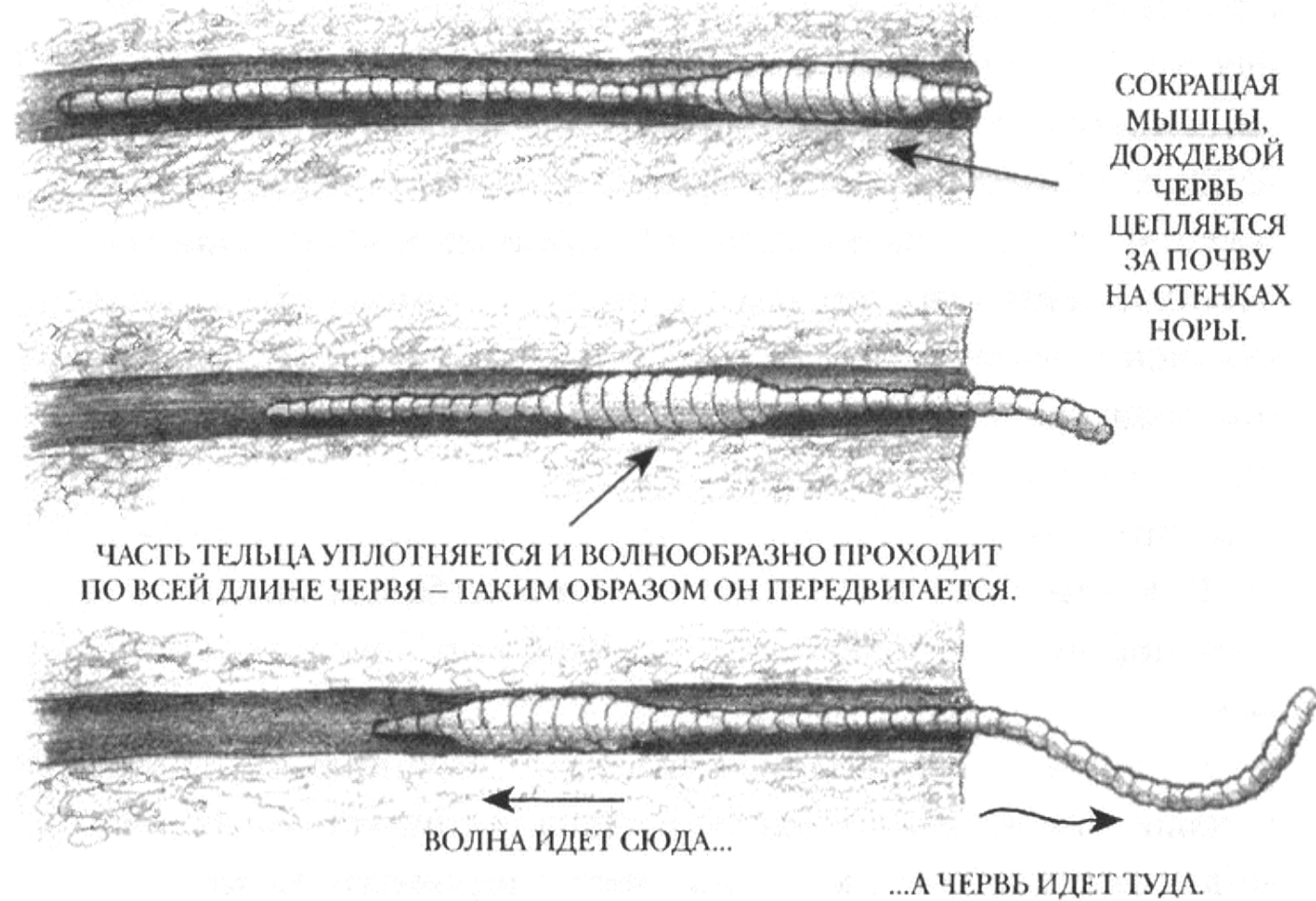


Внешний вид дождевого червя

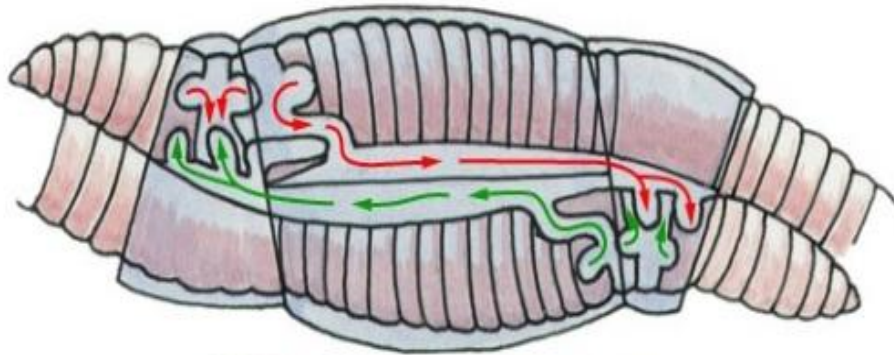


Внешнее строение дождевого червя

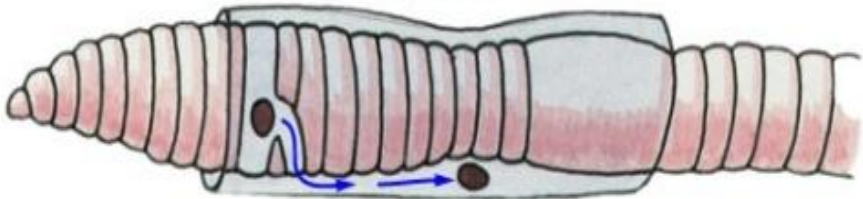
- На рисунке рассмотрите процесс передвижения дождевого червя.



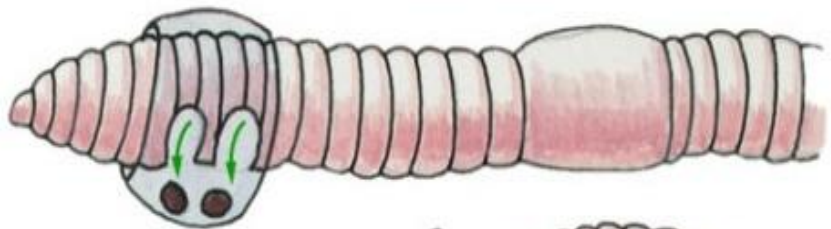
Особенности размножения дождевого червя



1. Копуляция гермафродитных особей — взаимный обмен сперматозоидами.



2. Откладка яиц в поясок.



3. Оплодотворение яиц в пояске сперматозоидами из семяприемника. Кокон движется к голове червя.



4. Откладка кокона.



Кокон с яйцами дождевого червя

Сделайте вывод

Как обнаруженные вами особенности строения дождевого червя связаны со средой его обитания, учитывая, что дождевые черви живут во влажной почве, богатой перегноем, и питаются органическими веществами почвы.

