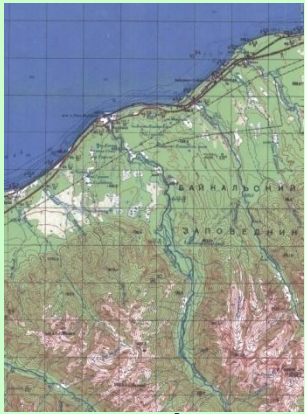


ВЛИЯНИЕ НЕФОРМАЛЬНОЙ ДОРОЖНОЙ СЕТИ НА ТАЕЖНЫЕ ЛАНДШАФТЫ



Исходные материалы

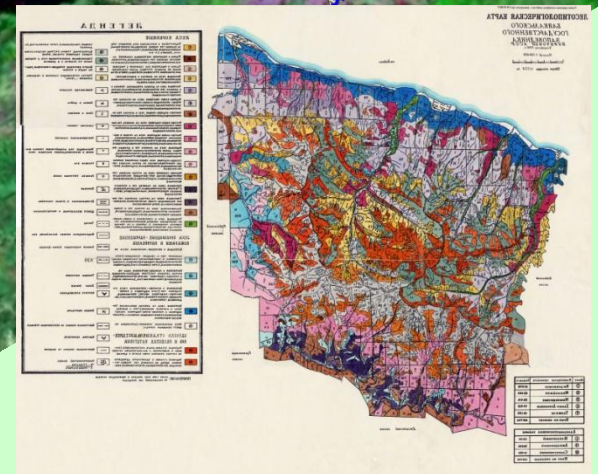


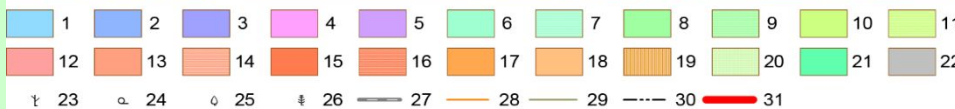
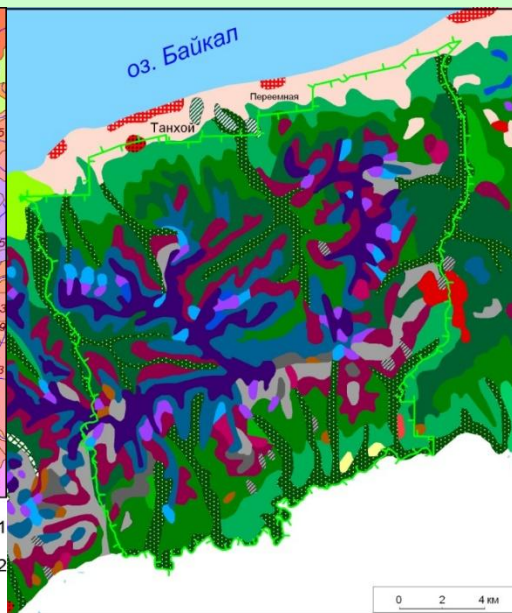
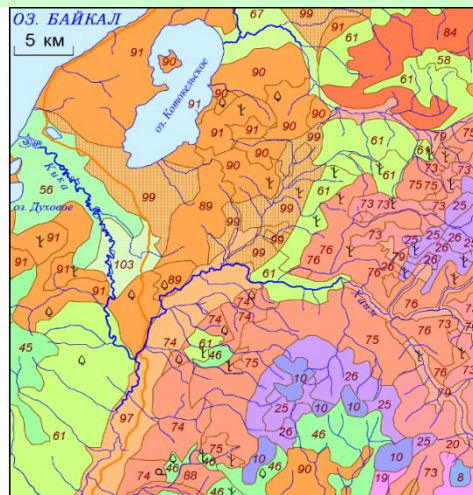
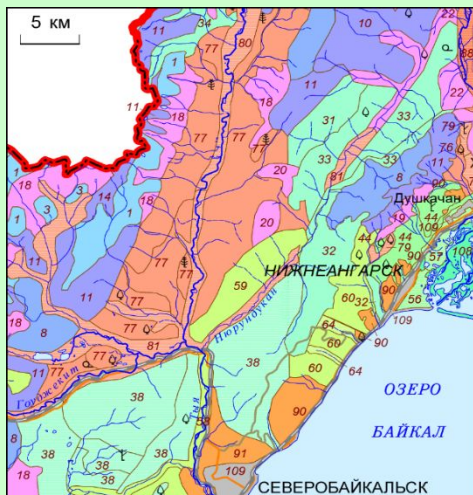
Ландшафтные, геоботанические карты

Космические материалы



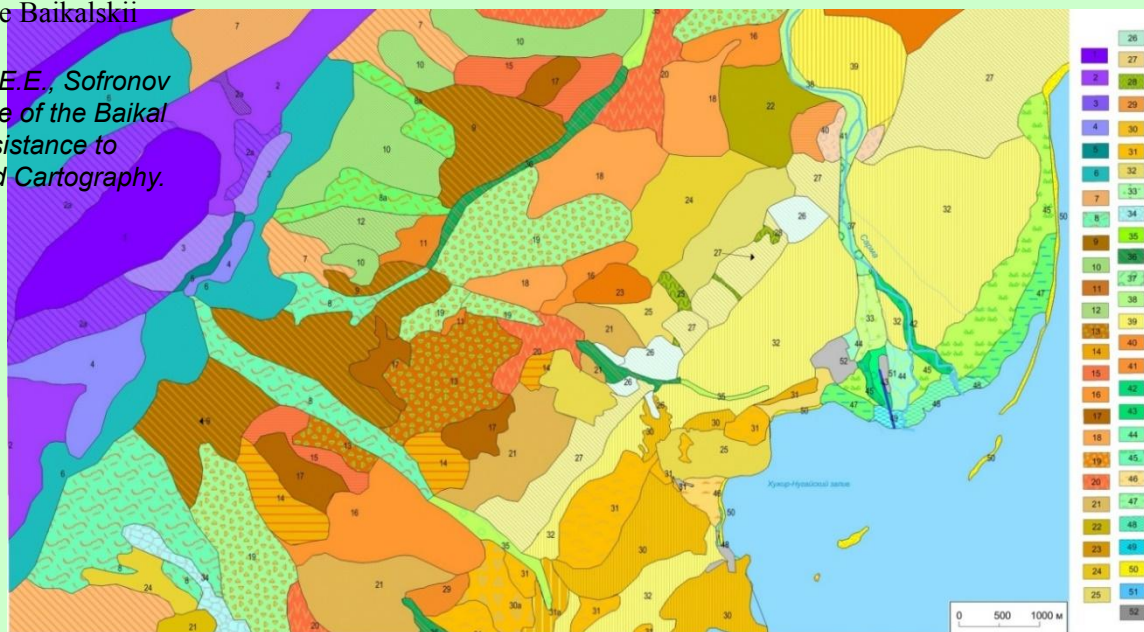
Полевые работы





Fragments of the landscape map of the territory: section of the Baikalskii ridge, ridge Ulan-Burgas, Khamar-Daban Range.

Rasputina E.A., Cygankova M.V., Bilichenko I.N., Korol'kova E.E., Sofronov A.P., Bardash A.V. Landscapes of the Central Ecological Zone of the Baikal Natural Territory within the Republic of Buryatia and their Resistance to Recreational Load: Assessment and Mapping // *Geodesy and Cartography*. 2019., No. 10 . С. 20–32.

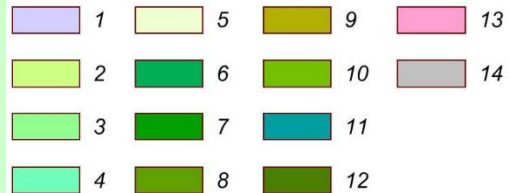
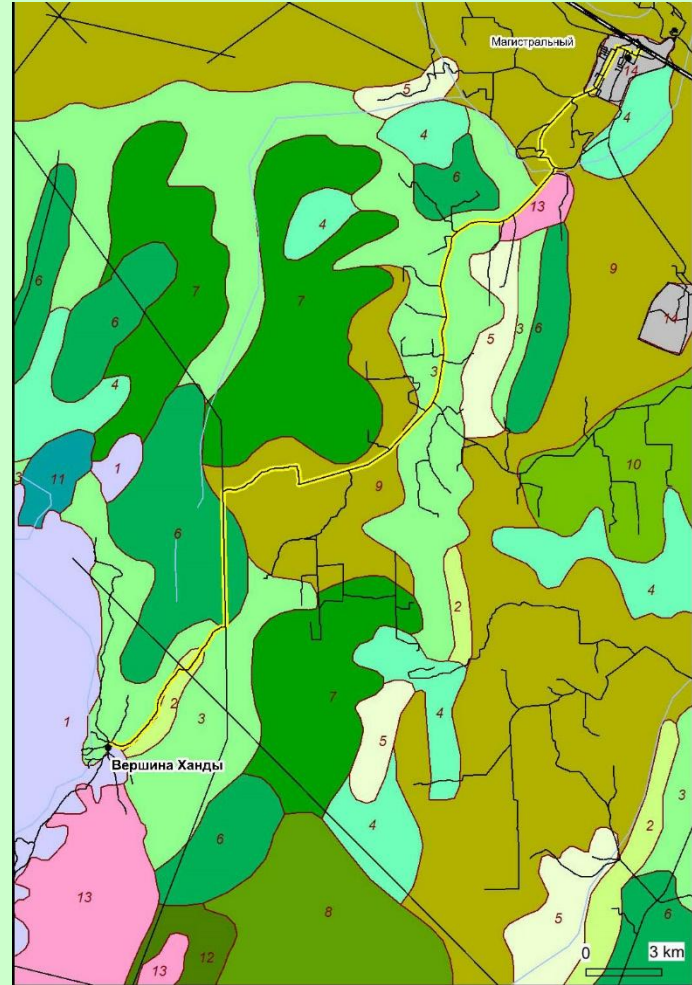


Landscapes of the Primorskii ridge.

Bilichenko I.N., Sedykh S.A. Cartography of landscapes of the Western Baikal region // *Geodesy and Cartography*. 2019., No. 9. С. 29-38







Индекс на карте	ЛАНДШАФТЫ		Степень устойчивости геосистем
Межгорных понижений и долин таежные лиственничные ограниченного развития			
Intermountain depressions and valleys of taiga larch of limited development			
1	Лугово-болотные сообщества местами с солонцовыми осоко-злаковыми лугами	Meadow-swamp association in places with solonetzic sedge-grass meadows	3 Слабоустойчивые
2	Долинные лиственничные с примесью ели редкостойные кустарничково-(багульник, брусника, голубика)-моховые, местами сфагново-долгомошные закустаренные	Valley larch with an admixture of spruce open wood fruticulose (Ledum, lingonberry, blueberry) -moss, sometimes sphagnum-longmoss <u>shrubby</u>	2 Слабоустойчивые
3	Придолинные склоновые сосново-лиственничные, березово-лиственничные редкостойные кустарничковые-(багульник, голубика)-моховые с участками заболоченных лесов	Near-valley slope pine-larch, birch-larch open wood fruticulose (ledum, blueberry) -moss with areas of swampy forests	3 Слабоустойчивые
4	Придолинные наклонные с елово-лиственничными, березово-лиственничными редкостойными кустарничково-(багульник, голубика)-моховые с участками заболоченных лесов	Downhill valleys with spruce-larch, birch-larch, open wood fruticulose (ledum, blueberry) -moss with areas of swampy forests	2 Среднеустойчивые
5	Придолинные наклонные с лугово-кустарничково-болотными сообществами местами с солонцовыми осоково-злаковыми лугами	Downhill valleys with meadow-fruticulose-swamp association in places with solonetzic sedge-grass meadows	3 Среднеустойчивые

Горно-таежные лиственничные оптимального развития

Mountain taiga larch of optimal development

6	Выположенные водоразделы сосновые, сосново-лиственничные с кедром в подросте кустарничково-(брусника, багульник)-зеленомошные, разнотравные с вырубками	Flattened watersheds pine, pine-larch with cedar in the undergrowth of fruticulose (lingonberries, rosemary) - green-moss, forbs with loggings	4 Устойчивые
7	Склоновые сосново-лиственничные и	Sloping pine-larch and larch-pine with cedar in undergrowth	3



