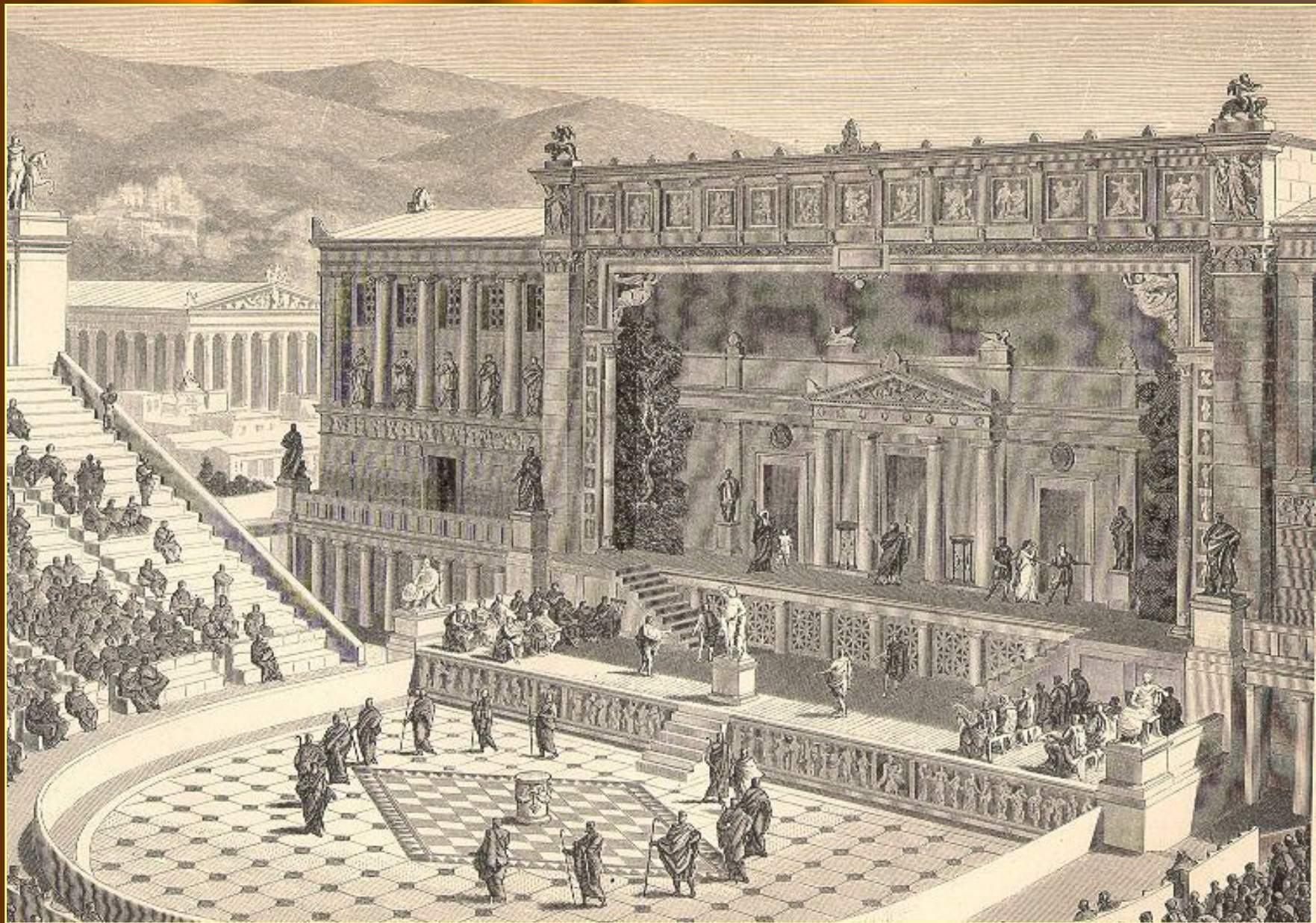


Театральные маски





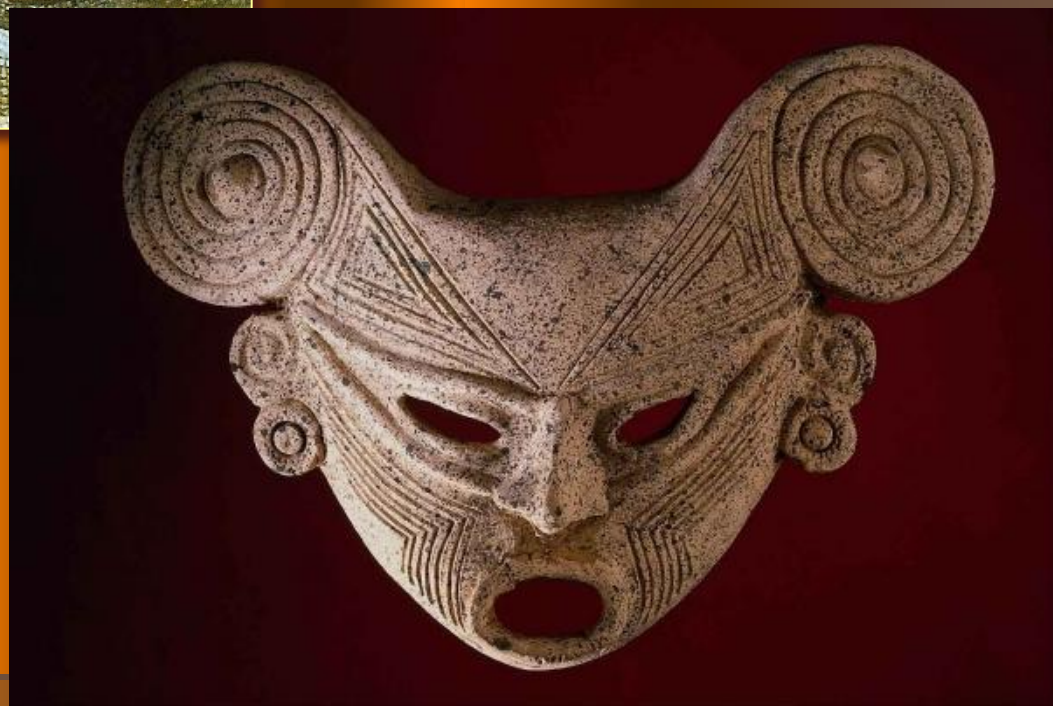
Маске Warka 5000 лет. Как полагают ученые, она является самой старой из дошедших до наших дней масок.



Сцена в театре. Древняя Греция



*Театральные
маски в эпоху
Древней Греции
и Рима*



Греческие маски зачастую имели широко открытый рот и выполняли роль рупора. Маски могли закрывать всю голову актера, а для глаз были сделаны специальные отверстия





*Маска должна была
отражать эмоции героя –
страх, ужас, печаль,
злость, радость*







*Эмоции изменяют форму и положение глаз,
бровей, губ.*

Маски бывают плоские и объемные. Они всегда передают образ и характер персонажа.

Самые простые маски можно сделать из плотной бумаги или картона. Носы и брови можно нарисовать или приклеить. Украсить маску можно самыми разными материалами, а для прически, усов или бороды можно использовать мех, веревки или тесьму.

Задание: нарисовать маску

